

# 检测报告

报告编号: WT2025B01C02679

委托单位: 玉林市农投香料产业投资有限公司

样品名称: 水性聚氨酯砂浆

检测类别: 委托检测

中国国检测试控股集团股份有限公司  
国家建筑材料测试中心



WT2025B01C02679



## 注意事项

- 1、本报告无“检测专用章”和骑缝章无效。
- 2、本报告无“编制、审核、批准”签字无效。
- 3、本报告涂改、部分复印无效。
- 4、对本报告若有异议，应于收到报告之日起十五日内向本机构提出，逾期恕不受理。
- 5、委托检测样品和委托信息由委托人提供，本机构不对其真实性负责，委托检测结果仅对收样负责。
- 6、本报告采用防伪纸张，复印后应带有网格底纹，数据页背面的编号为随机编号，与报告内容无关。

---

本机构联系方式：

地址：北京市朝阳区管庄东里1号 邮编：100024

网址：[www.ctc.ac.cn](http://www.ctc.ac.cn)

客户线上服务平台：<http://www.ctc-online.cn>

业务接待电话：400-010-0010、010-51167681

业务接待邮箱：[ywjd@ctc.ac.cn](mailto:ywjd@ctc.ac.cn)

真伪查询及投诉电话：400-010-0010、010-51167679

中国国检测试控股集团股份有限公司  
国家建筑材料测试中心  
检测报告

报告编号： WT2025B01C02679

第 1 页 共 6 页

样品名称	水性聚氨酯砂浆	检测类别	委托检测
委托单位	玉林市农投香料产业投资有限公司	商 标	京越科技
生产单位	杭州京越建材科技有限公司	样品状态	A: 乳白色液体 B: 红棕色液体 C: 白色粉末 D: 灰色液体
收样日期	2025 年 10 月 14 日	样品数量	1050mm×230mm 6 块; 250mm×250mm 3 块, 250g 粉末, 500mm×500mm 2 块, 砂浆材料 1 套 20kg(A2.5kg, B2.8kg, C14kg, D0.5kg)
生产日期 /批号	——	型号规格	——
检测依据	各检测项目检测依据详见 数据页。	检测日期	2025 年 10 月 20 日 -12 月 26 日
判定依据	GB/T 22374-2018《地坪涂装材料》 GB/T 21866-2008《抗菌涂料（漆膜）抗菌性测定法和抗菌效果》 GB 8624-2012《建筑材料及制品燃烧性能分级》		
检测项目	挥发性有机化合物含量（VOC）、游离甲醛等共 21 项，详情见数据页。		
检测结论	<p>*经检测，送检样品所检项目（第 1~7 项）的检测结果符合 GB/T 22374-2018 标准表 1 有害物质限量聚合物水泥复合型地坪涂装材料有害物质限量（J 型）的技术要求，第 8~18 项的检测结果符合 GB/T 22374-2018 标准表 5 有机交联反应型聚合物水泥复合地坪（JJ 型）的技术要求，燃烧性能检测结果符合 GB 8624-2012 中铺地材料 B<sub>1</sub>（B-s1）级难燃材料（制品）的技术要求，抗细菌性能的检测结果符合 GB/T 21866-2008《抗菌涂料（漆膜）抗菌性测定法和抗菌效果》标准中 I 级的技术要求，可操作时间的检测结果见数据页。*</p> <p style="text-align: right;">签发日期： (检测专用章)</p>		
附注： 配比： A:B:C:D=2.5:2.8:14:0.1（质量比）			

批 准：

审 核：

编 制：

# 中国国检测试控股集团股份有限公司

## 国家建筑材料测试中心

### 检测报告

报告编号: WT2025B01C02679

第 2 页 共 6 页

序号	检测项目	标准要求 GB/T 22374-2018 表 1 有害物质限量 聚合物水泥复合型 地坪涂装材料 (J 型)	检测结果	单项 结论	检测依据
1.	挥发性有机化合物含量 (VOC)	≤ 50g/L	未检出	符合	GB/T 22374-2018 6.2.3 GB/T 23985-2009
2.	游离甲醛	≤ 100mg/kg	未检出	符合	GB 18583-2008 附录 A
3.	苯、甲苯、乙苯、二甲苯的总和	≤ 5g/kg	未检出	符合	GB/T 22374-2018 6.2.5 GB 18581-2009 附录 B
4.	乙二醇醚及醚酯总和	≤ 300mg/kg	未检出	符合	GB/T 22374-2018 6.2.7 GB 24408-2009 附录 A
5.	可溶性 重金属	铅 (Pb)	≤ 30mg/kg	未检出	符合 符合 符合 符合 GB 18582-2008 附录 D
		镉 (Cd)	≤ 30mg/kg	未检出	
		铬 (Cr)	≤ 30mg/kg	未检出	
		汞 (Hg)	≤ 10mg/kg	未检出	
6.	总挥发性有机化合物 (TVOC) 释放量	≤ 10mg/m <sup>3</sup>	0.05mg/m <sup>3</sup>	符合	JG/T 481-2015 附录 B
7.	甲醛释放量	≤ 0.1mg/m <sup>3</sup>	未检出	符合	

**备注:** 1、检测地点: 第 1~5 项为管庄, 第 6~7 项为永顺。

2、未检出说明: 游离甲醛 < 50mg/kg; 挥发性有机化合物含量 (VOC) < 2 g/L;  
 苯、甲苯、二甲苯、乙苯 < 20mg/kg  
 乙二醇甲醚、乙二醇甲醚醋酸酯、乙二醇乙醚、乙二醇乙醚醋酸酯、  
 二乙二醇丁醚醋酸酯均 < 10mg/kg;  
 可溶性重金属 (铅 < 2.5、镉 < 0.5、铬 r < 5.0、汞 < 0.1) mg/kg;  
 甲醛释放量 < 0.010mg/m<sup>3</sup>。

**中国国检测试控股集团股份有限公司**  
**国家建筑材料测试中心**  
**检测报告**

报告编号: WT2025B01C02679

第 3 页 共 6 页

序号	检测项目		标准要求 GB/T 22374-2018 表 5 有机交联反应型 聚合物水泥复合 地坪 (JJ 型)	检测结果	单项 结论	检测依据
8.	容器中状态		液体组分搅拌后 呈均匀状态; 粉体 组分应无结块	液体组分搅拌后 呈均匀状态; 粉体组分无结块	符合	GB/T 22374-2018 6.3.2
9.	涂膜外观		表面无裂纹、 颜色均匀	表面无裂纹、 颜色均匀	符合	GB/T 22374-2018 6.3.4
10.	抗压强度	24h	≥ 20.0MPa	22.2MPa	符合	GB/T 17671-2021
		7d	≥ 40.0MPa	41.6MPa	符合	
11.	抗折强度	24h	≥ 5.0MPa	11.5MPa	符合	
		7d	≥ 10.0MPa	18.2MPa	符合	
12.	耐磨性 (500g/100r)		≤ 0.15g	0.11g	符合	GB/T 22374-2018 6.3.7 GB/T 1768-2006
13.	防滑性 (干摩擦系数)		≥ 0.6	0.69	符合	GB/T 4100-2015 附录 M
备注: 1、检测地点: 管庄。						

**中国国检测试控股集团股份有限公司**  
**国家建筑材料测试中心**  
**检测报告**

报告编号: WT2025B01C02679

第 4 页 共 6 页

序号	检测项目	标准要求 GB/T 22374-2018 表 5 有机交联反应型 聚合物水泥复合 地坪 (JJ 型)	检测结果	单项 结论	检测依据	
14.	拉伸粘结强度	≥ 2.0MPa	3.5MPa	符合	GB/T 22374-2018 6.3.9.1	
15.	耐冲击性 (1000g 钢球)	表面无裂纹、 无剥落	表面无裂纹、 无剥落	符合	GB/T 22374-2018 6.3.10	
16.	耐水性 (168h)	无起泡、无剥落、 无裂纹、无变色	无起泡、 无剥落、 无裂纹、 无变色	符合	GB/T 22374-2018 6.3.12 GB/T 9274-1988 (2004) 丙法	
17.	耐化学性	耐碱性 (20%NaOH,72h)	无起泡、无剥落、 无裂纹、 允许轻微变色	无起泡、 无剥落、 无裂纹、 无变色	符合	GB/T 22374-2018 6.3.13.1
		耐酸性 (10%H <sub>2</sub> SO <sub>4</sub> ,48h)	无起泡、无剥落、 无裂纹、 允许轻微变色	无起泡、 无剥落、 无裂纹、 轻微变色	符合	GB/T 22374-2018 6.3.13.2
		耐油性 (120#溶剂油,72h)	无起泡、无剥落、 无裂纹、 允许轻微变色	无起泡、 无剥落、 无裂纹、 无变色	符合	GB/T 22374-2018 6.3.13.3
18.	耐盐水性 (3%NaCl, 168h)	无起泡、无剥落、 无裂纹、 允许轻微变色	无起泡、 无剥落、 无裂纹、 无变色	符合	GB/T 22374-2018 6.3.19	
19.	可操作时间	商定	35min	/	JC/T 2327- 2015(2017) 6.5.2.3	
备注: 1、检测地点: 管庄。						

**中国国检测试控股集团股份有限公司**  
**国家建筑材料测试中心**  
**检测报告**

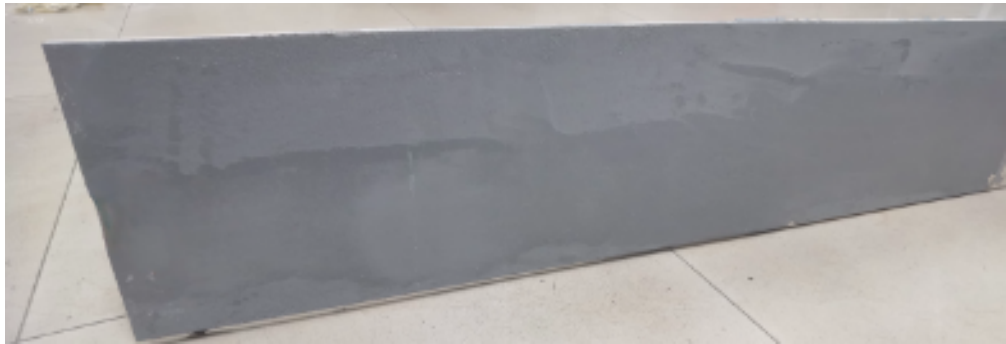
报告编号：WT2025B01C02679

第 5 页 共 6 页

序号	检测项目		标准要求 GB 8624-2012	检测结果	单项结论	检测依据
20.	燃烧性能 B <sub>1</sub> (B-s1) 级	临界热辐射 通量 (CHF)	≥8.0kW/m <sup>2</sup>	>11kW/m <sup>2</sup>	符合	GB/T 11785-2005
		20s 内焰尖高 度 (Fs)	≤150mm	<150mm	符合	GB/T 8626-2007
		产烟量 (s1)	≤750%×min	71%×min	符合	GB/T 11785-2005

样品说明：聚氨酯砂浆刷涂于 12mm 硅酸钙板。

送检样品照片



燃烧试样安装说明 (GB/T 11785—2005)：

- 1、试样采用机械方式 (金属螺栓、夹具) 固定于试样架上。
- 2、送检样品受火面为上表面。

**备注：** 1、检测地点：管庄；

- 2、本试验的结果只与制品的试样在特定试验条件下的性能相关，不能将其作为评价该制品在实际使用中潜在火灾危险性的唯一依据。

中国国检测试控股集团股份有限公司  
国家建筑材料测试中心  
检测报告

报告编号: WT2025B01C02679

第 6 页 共 6 页

序号	检测项目			标准要求 GB/T 21866- 2008 I级	检测结果	单项 结论	检测依据
21.	抗细菌 性能	大肠埃希 氏菌	抗菌 率	$\geq 99.00\%$	$> 99.99\%$	符合	GB/T 21866-2008
		金黄色葡 萄球菌	抗菌 率	$\geq 95.00\%$	$> 99.99\%$	符合	
(以下空白)							
备注: 1、检测地点: 管庄。							

—————本报告结束—————

# 国检集团简介

中国国检测试控股集团股份有限公司（中文简称国检集团，英文简称 CTC，股票代码 603060）经过近七十年的不懈努力与执着追求，发展成为国内建筑材料和建设工程领域极具规模、综合性、第三方检验认证服务机构。作为 A 股首家“中国”字头、集检验认证为一体的上市公司，分支机构遍布全国，且下辖三十余个国家级及行业级检验检测实验室，可为建材生产企业、建设工程、装饰装修工程、铁路及轨道交通工程、市政工程、电力工程、工业窑炉、可再生资源、新能源、居家生活等各类客户提供关于质量、安全、环保、绿色、节能等综合性解决方案。

中国国检测试控股集团股份有限公司始终以“科技创新”驱动企业发展，秉承“公正为本、服务社会”的核心理念，为客户的品牌价值提升、为行业的可持续性发展保驾护航，为“质量兴国”“一带一路”国家倡议的实现贡献力量！

更多详情见公司官网：<http://www.ctc.ac.cn/>