

# 检测报告

报告编号: U00703260206105C

查询密码: QW6170

日期: 2026年2月8日

页码: 1 / 5

委托单位: 玉林市农投香料产业投资有限公司

联络信息: 玉林市文体北路1号

## 以下测试样品信息由申请者所提供确认

样品名称 : 水性聚氨酯砂浆 313 自流平系列  
生产商 : 杭州京越建材科技有限公司  
地址 : 浙江省杭州市临安区天目山镇桂芳桥村  
接收日期 : 2026年2月6日  
检测日期 : 2026年2月6日 ~ 2026年2月8日  
检测要求 : 请参见下页  
检测结果 : 请参见下页

深圳市宇冠检测有限公司

签发人

董轩

此报告仅在有效的电子印章下有效, 请使用 Adobe reader 7.0 以上软件查看。

## 检测报告

报告编号: U00703260206105C

查询密码: QW6170

日期: 2026年2月8日

页码: 2 / 5

## 检测内容:

## 测试要求

## 结论

(1) GB 4806.10-2016《食品安全国家标准 食品接触用涂料及涂层》

感官要求

合格

总迁移量

- 10%乙醇

合格

高锰酸钾消耗量

合格

重金属(以Pb计)

合格

此报告仅在有效的电子印章下有效, 请使用 Adobe reader 7.0 以上软件查看。

## 检测报告

报告编号: U00703260206105C

查询密码: QW6170

日期: 2026年2月8日

页码: 3 / 5

## 测试材料清单:

材料编号	描述(位置)
1	灰色涂层

## 测试结果:

(1) GB 4806.10-2016

(1.1) 感官要求

测试方法: GB 4806.10-2016

检测项目	标准要求	检测结果	结论
		1	
成品外观	表面平整、色泽均匀、无气孔;浸泡后,应无龟裂、不起泡、不脱落。	符合	合格
浸泡液	迁移试验所得浸泡液不应有着色、浑浊、沉淀、异臭等感官性的劣变。	符合	

## (1.2) 理化指标

检测项目	方法	单位	要求	MDL	结果	结论	
					1		
总迁移量	10%乙醇, 70°C, 2h	GB 31604.8-2021	mg/dm <sup>2</sup>	≤10	3	N.D.	合格
高锰酸钾消耗量	蒸馏水, 60°C, 2h	GB 31604.2-2016	mg/kg	≤10	1	3.6	合格
重金属(以Pb计)	4%乙酸, 60°C, 2h	GB 31604.9-2016	mg/kg	≤1	--	<1	合格

- 备注:
1. mg/kg = 毫克每千克, mg/dm<sup>2</sup> = 毫克每平方分米。
  2. N.D. = 未检测到(小于MDL)。
  3. MDL = 方法检出限。

此报告仅在有效的电子印章下有效, 请使用 Adobe reader 7.0 以上软件查看。

## 检测报告

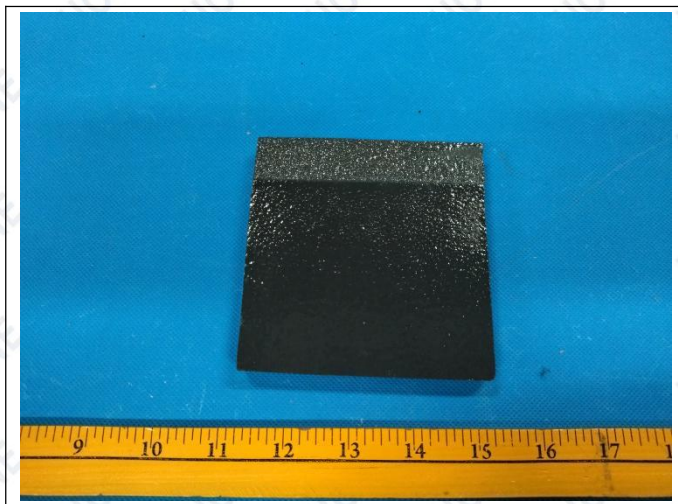
报告编号: U00703260206105C

查询密码: QW6170

日期: 2026年2月8日

页码: 4 / 5

样品图片:



\*\*\*报告结束\*\*\*

此报告仅在有效的电子印章下有效, 请使用 Adobe reader 7.0 以上软件查看。

# 检测报告

报告编号: U00703260206105C

查询密码: QW6170

日期: 2026年2月8日

页码: 5 / 5

## 声明

1. 本检测报告首页所列信息中除接收日期、检测日期、检测结果和检测结论外,均由委托方提供,委托方对样品的代表性和资料的真实性负责,本公司不承担任何相关责任。
2. 本报告检测结论仅适用于送检的测试样品,送检样品仅保存 30 天,本公司不承担检测结果以外的其他连带责任。
3. 检测报告加盖本公司印章才生效,本报告不可以删改。
4. 未经本公司书面授权,不得整体或部分复制本报告。
5. 对于检测结果若有异议,应于收到报告之日起十五日内向本公司提出,逾期不予受理。
6. 报告未加盖资质认定标志章,则仅用于科研、教学、内部质量控制等活动,不可用作为向社会出具具有证明作用数据的用途。

此报告仅在有效的电子印章下有效,请使用 Adobe reader 7.0 以上软件查看。