

CW37-04/A1



241212052240



检测报告

Test Report

报告编号

ZC20250701003

Report Number

委托单位

郎溪成蝶环境技术有限公司

Client

检测类别

委托检测

Detection Category

报告日期

2025年07月12日

Report Date

宣城智诚检测科技有限公司

检测专用章

Xuancheng Zhicheng Testing Technology Co.,LTD

声 明

1. 本报告未盖“宣城智诚检测科技有限公司检测专用章”及骑缝章无效；
2. 本报告无编制、审核、批准人签字无效；
3. 本报告发生任何涂改后均无效；
4. 本报告检测结果仅对被测地点、对象及当时情况有效，送样委托检测结果仅对所送委托样品有效；
5. 委托方应对提供的检测相关信息的完整性、真实性、准确性负责。本公司实施的所有检测行为以及提供的相关报告以委托方提供的信息为前提，若委托方提供信息存在错误、偏离或与实际情况不符，本公司不承担由此引起的责任；
6. 本报告未经授权，不得擅自部分复印；
7. 委托方对检测报告有任何异议的，应于收到报告之日起十五日内提出，逾期视为认可检测结果；
8. 若项目左上角标注“*”，表示该项目不在本单位 CMA 认证范围内，由分包支持服务方进行检测。



公司名称：宣城智诚检测科技有限公司
地址：安徽省宣城市郎溪县建平镇天子湖路惟和小区 A 幢第三层
总机：0563-7012818
传真：0563-7012818

宣城智诚检测科技有限公司 检测报告

报告编号 (Report Number): ZC20250701003

页码 (Page): 第 1 页 共 11 页

表 (一) 项目概况说明

受检单位 Inspected Unit	郎溪科力热镀锌有限公司		
地址 Address	郎溪县郎溪经济开发区分流东路以南、大闸路以东		
联系人 Contact Person	王治梅	电话 Telephone	15001782360
采样日期 Sampling Date	2025.07.01~2025.07.02	分析日期 Analyst Date	2025.07.01~2025.07.05
采样人员 Sampling Personnel	解华、周波、王迪、李家成		
检测目的 Objective	对郎溪科力热镀锌有限公司的废气、噪声进行检测		
检测方法及仪器 Detection Method and Instrument	详见表 (二)		
检测内容 Testing Content	详见表 (三)		
检测结果 Testing Result	详见表 (四)~表 (六)		

编制: 孔若茹

审核: 孔若茹

签发: 周成友



检测单位盖章

签发日期: 2025年07月12日

宣城智诚检测科技有限公司 检测报告

报告编号 (Report Number) : ZC20250701003

页码 (Page) : 第 2 页 共 11 页

表 (二) 检测方法及仪器

名称	废气检测依据	检出限	主要检测仪器	仪器编号
总悬浮颗粒物	HJ 1263-2022 环境空气 总悬浮颗粒物的测定 重量法	7 μ g/m ³	ZDHC-6000 恒温恒湿箱	SCDYQ041
			ES1055A 电子天平	SCDYQ042
颗粒物	HJ 836-2017 固定污染源废气 低浓度颗粒物的测定 重量法	1.0mg/m ³	ZDHC-6000 恒温恒湿箱	SCDYQ041
			ES1055A 电子天平	SCDYQ042
氯化氢	HJ 549-2016 环境空气和废气 氯化氢的测定 离子色谱法	有组织 0.2mg/m ³	CIC-D100 离子色谱仪	SCDYQ033
		无组织 0.02mg/m ³	CIC-D100 离子色谱仪	SCDYQ033
氨	HJ 533-2009 环境空气与废气 氨的测定 纳氏试剂分光光度法	有组织 0.25mg/m ³	TU-1810 紫外分光光度计	SCDYQ024
		无组织 0.01mg/m ³	TU-1810 紫外分光光度计	SCDYQ024
二氧化硫	HJ 57-2017 固定污染源废气 二氧化硫的测定 定电位电解法	3mg/m ³	崂应 3012H-D 型 自动烟尘测试仪	SCDYQ128
氮氧化物	HJ 693-2014 固定污染源废气 氮氧化物的测定 定电位电解法	3mg/m ³	崂应 3012H-D 型 自动烟尘测试仪	SCDYQ128
名称	噪声检测依据	检出限	主要检测仪器	仪器编号
工业企业 厂界噪声	GB 12348-2008 工业企业厂界环境噪声排放标准	—	HS5660C 型精密 噪声频谱分析仪	SCDYQ123
			HS6020A 型噪声 校准仪	SCDYQ124
以下空白				
备注	—			

宣城智诚检测科技有限公司 检测报告

报告编号 (Report Number) : ZC20250701003

页码 (Page) : 第 3 页 共 11 页

表 (三) 项目情况说明

废气检测			
序号	检测点布置	检测项目	检测时间
1	1# 1#镀锌线酸洗废气排放口 5◎	氯化氢	3 批次, 2 天
2	2# 1#镀锌线镀锌废气排放口 6◎	颗粒物、氯化氢、氨气	3 批次, 2 天
3	3# 1#镀锌线天然气燃烧废气排放口 7◎	颗粒物、氮氧化物、二氧化硫	3 批次, 2 天
4	厂界东侧 1◎、厂界西南侧 2◎、 厂界西侧 3◎、厂界西北侧 4◎	总悬浮颗粒物、非甲烷总烃	3 批次, 2 天
噪声检测			
序号	地点	噪声类别	频次
1	项目区东侧 1▲	厂界噪声	昼夜各一次, 2 天
2	项目区南侧 2▲	厂界噪声	
3	项目区西侧 3▲	厂界噪声	
4	项目区北侧 4▲	厂界噪声	
以下空白			
备注	—		

宣城智诚检测科技有限公司 检测报告

报告编号 (Report Number) : ZC20250701003

页码 (Page) : 第 4 页 共 11 页

表 (四) 有组织废气检测数据结果表

监测点位	1# 1#镀锌线酸洗废气排放口 5◎	监测项目	氯化氢	
处理设施	—	采样日期	2025.07.01	
监测项目	单位	检测结果		
		第一次	第二次	第三次
测点管道截面积	m ²	1.0387		
测点排气温度	°C	30.1	30.4	30.2
测点排气速度	m/s	4.16	3.88	4.32
标态排气量	m ³ /h	12804	11927	13295
氯化氢	mg/m ³	4.46	4.48	4.57
排放速率	kg/h	0.057	0.053	0.061
监测点位	2# 1#镀锌线镀锌废气排放口 6◎	监测项目	颗粒物、氯化氢、氨气	
处理设施	—	采样日期	2025.07.01	
监测项目	单位	检测结果		
		第一次	第二次	第三次
测点管道截面积	m ²	1.7671		
测点排气温度	°C	52.3	52.6	52.7
测点排气速度	m/s	11.77	11.53	11.10
标态排气量	m ³ /h	61533	60367	58036
颗粒物	mg/m ³	4.9	3.2	2.4
排放速率	kg/h	0.302	0.193	0.139
氯化氢	mg/m ³	8.54	9.12	8.97
排放速率	kg/h	0.525	0.551	0.521
氨气	mg/m ³	0.49	0.58	0.77
排放速率	kg/h	0.030	0.035	0.045
以下空白				
备注	—			

宣城智诚检测科技有限公司 检测报告

报告编号 (Report Number) : ZC20250701003

页码 (Page) : 第 5 页 共 11 页

续表 (四) 有组织废气检测数据结果表

监测点位	3# 1#镀锌线天然气燃烧废气排放口 7◎		监测项目	颗粒物、氮氧化物、二氧化硫
处理设施	—		采样日期	2025.07.01
监测项目	单位	检测结果		
		第一次	第二次	第三次
测点管道截面积	m ²	0.3848		
测点排气温度	°C	52.3	52.6	51.9
含氧量	%	13.2	13.2	13.2
测点排气速度	m/s	2.36	2.19	1.98
标态排气量	m ³ /h	2506	2323	2104
颗粒物	mg/m ³	3.2	2.4	1.8
折算浓度	mg/m ³	5.1	3.8	2.9
排放速率	kg/h	0.008	0.006	0.005
二氧化硫	mg/m ³	<3	<3	<3
折算浓度	mg/m ³	<5	<5	<5
排放速率	kg/h	<0.008	<0.007	<0.006
氮氧化物	mg/m ³	22	27	29
折算浓度	mg/m ³	36	44	46
排放速率	kg/h	0.056	0.063	0.061
以下空白				
备注	—			

宣城智诚检测科技有限公司 检测报告

报告编号 (Report Number) : ZC20250701003

页码 (Page) : 第 6 页 共 11 页

续表 (四) 有组织废气检测数据结果表

监测点位	1# 1#镀锌线酸洗废气排放口 5◎	监测项目	氯化氢	
处理设施	—	采样日期	2025.07.02	
监测项目	单位	检测结果		
		第一次	第二次	第三次
测点管道截面积	m ²	1.0387		
测点排气温度	°C	30.6	30.8	30.9
测点排气速度	m/s	4.69	4.35	4.26
标态排气量	m ³ /h	14430	13376	13092
氯化氢	mg/m ³	6.98	6.65	6.84
排放速率	kg/h	0.101	0.089	0.090
监测点位	2# 1#镀锌线镀锌废气排放口 6◎	监测项目	颗粒物、氯化氢、氨气	
处理设施	—	采样日期	2025.07.02	
监测项目	单位	检测结果		
		第一次	第二次	第三次
测点管道截面积	m ²	1.7671		
测点排气温度	°C	50.4	50.5	50.9
测点排气速度	m/s	11.60	11.21	11.60
标态排气量	m ³ /h	56846	54918	56724
颗粒物	mg/m ³	4.2	2.0	3.4
排放速率	kg/h	0.239	0.110	0.193
氯化氢	mg/m ³	20.0	20.3	20.1
排放速率	kg/h	1.137	1.115	1.140
氨气	mg/m ³	0.50	0.56	0.76
排放速率	kg/h	0.028	0.031	0.043
以下空白				
备注	—			

宣城智诚检测科技有限公司 检测报告

报告编号 (Report Number): ZC20250701003

页码 (Page): 第 8 页 共 11 页

表 (五) 无组织废气检测数据结果表

采样日期		2025.07.01				
监测项目	单位	检测结果				
		厂界东侧 1O	厂界西南侧 2O	厂界西侧 3O	厂界西北侧 4O	
气象参数	气温	°C	30~33	30~33	30~33	30~33
	气压	kPa	100.4~100.7	100.4~100.7	100.4~100.7	100.4~100.7
	风向	—	东风	东风	东风	东风
	风速	m/s	2.0~2.3	2.0~2.3	2.0~2.3	2.0~2.3
	天气状况	—	晴天	晴天	晴天	晴天
总悬浮颗粒物	µg/m ³		163	284	323	334
			195	318	360	381
			229	354	403	421
氯化氢	mg/m ³		0.055	0.065	0.069	0.075
			0.054	0.065	0.069	0.071
			0.058	0.059	0.062	0.070
氨气	mg/m ³		0.15	0.18	0.19	0.21
			0.17	0.18	0.20	0.21
			0.16	0.19	0.20	0.22
采样日期		2025.07.02				
监测项目	单位	检测结果				
		厂界东侧 1O	厂界西南侧 2O	厂界西侧 3O	厂界西北侧 4O	
气象参数	气温	°C	34~37	34~37	34~37	34~37
	气压	kPa	100.5~100.8	100.5~100.8	100.5~100.8	100.5~100.8
	风向	—	东风	东风	东风	东风
	风速	m/s	2.0~2.3	2.0~2.3	2.0~2.3	2.0~2.3
	天气状况	—	晴天	晴天	晴天	晴天
总悬浮颗粒物	µg/m ³		170	302	318	330
			207	330	357	376
			245	368	401	447
氯化氢	mg/m ³		0.052	0.063	0.053	0.085
			0.039	0.061	0.056	0.090
			0.054	0.063	0.058	0.091
氨气	mg/m ³		0.13	0.15	0.18	0.20
			0.12	0.15	0.19	0.21
			0.13	0.17	0.19	0.24
以下空白						
备注						

宣城智诚检测科技有限公司

检测报告

报告编号 (Report Number) : ZC20250701003

页码 (Page) : 第 10 页 共 11 页

附件：质控信息统计表

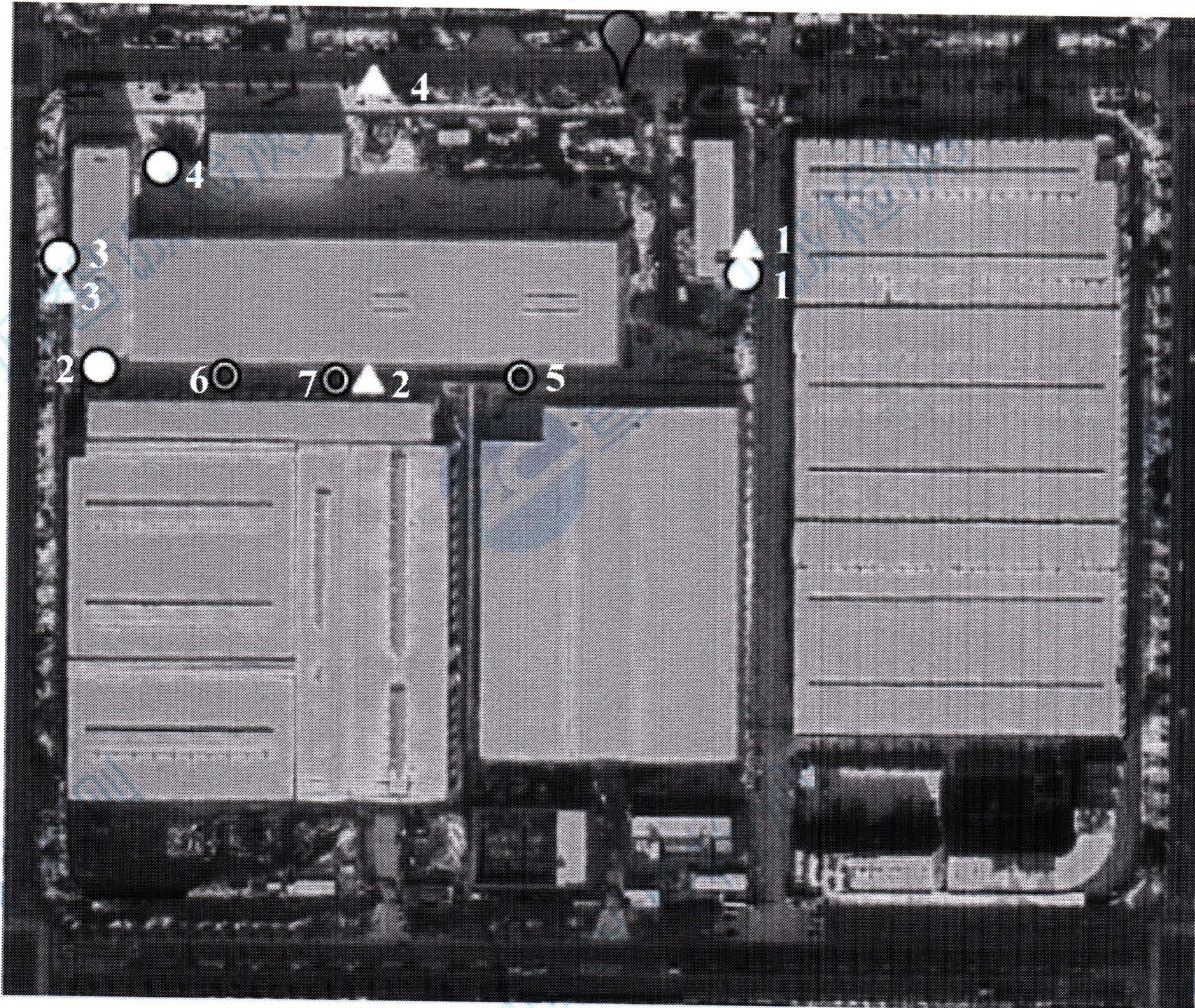
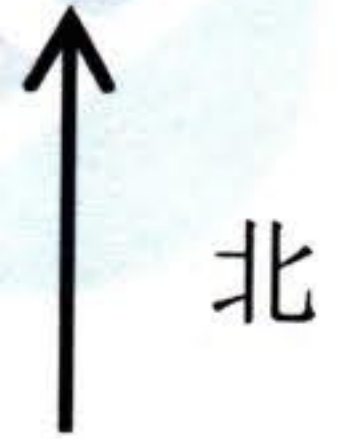
实验室空白样							
检测项目	单位	空白	空白样品结果	空白2	空白样品结果	全程序空白	空白样品结果
氨气	mg/m ³	空白	<0.25	—	—	全程序空白	<0.25
氨气	mg/m ³	空白	<0.01	—	—	全程序空白	<0.01
氯化氢	mg/m ³	空白	<0.2	—	—	全程序空白	<0.2
氯化氢	mg/m ³	空白	<0.02	—	—	全程序空白	<0.02
实验室中间浓度点							
检测项目	单位	浓度点真值		实际浓度		相对误差 (%)	
氯化氢	mg/L	10.0		10.835752		8.4	
氯化氢	mg/L	10.0		10.721413		7.2	
氯化氢	mg/L	10.0		10.764975		7.6	
氯化氢	mg/L	10.0		9.433621		-5.7	
氯化氢	mg/L	10.0		9.576778		-4.2	
氯化氢	mg/L	10.0		9.572086		-4.3	
项目平行样检测结果							
检测项目	单位	平行样品编号		平行样品 1	平行样品 2	相对偏差 (%)	结果评价
氯化氢	mg/m ³	ZC0701003-Q-5-1-1		4.51	4.41	1.12	合格
氯化氢	mg/m ³	ZC0701003-Q-1-1-1		0.058	0.052	5.45	合格
氯化氢	mg/m ³	ZC0701003-Q-5-2-1		7.21	6.74	3.37	合格
氯化氢	mg/m ³	ZC0701003-Q-1-2-1		0.054	0.051	2.86	合格
以下空白							
备注	当检测结果低于检出限时，以“<检出限”表示						

宣城智诚检测科技有限公司 检测报告

报告编号 (Report Number) : ZC20250701003

页码 (Page) : 第 11 页 共 11 页

附图:检测点位图



东风



布点说明: ○为无组织废气检测点; ◎为有组织废气检测点; ▲为噪声检测点。

报告结束