

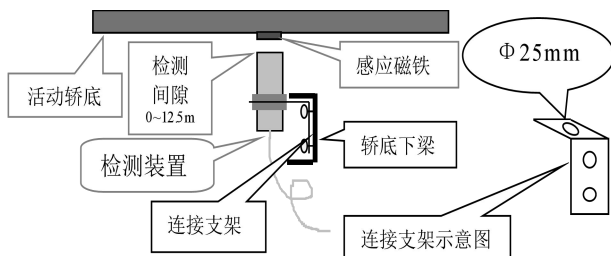
## EWD-H-XV10 型电梯称重装置使用说明 (V2.0)

- 传感器输出方式由远渐近产品适用于需要 0~12.5mm/10~0V 信号采集；  
传感器输出方式由近渐远产品适用于需要 0~12.5mm/0~10V 信号采集；  
**以上两种工作方式，用户订货时必须说明定置！**
- **注意：**感应磁铁是配合本产品特制的稀土磁铁，磁性强劲，安装过程中必须小心；避免磁铁接近 100℃ 以上的高温，以免退磁；由此造成的人身和设备损失本公司不予负责。
- **主要特点：**
  1. 非接触感应式工作方式，自身无机械运动；
  2. 采用高强度感应磁铁，最大限度的提高系统抗干扰能力；
  3. 电气性能符合“国际电工委员会（IEC）”标准要求；
  4. 具有零点定位及工作状态指示功能，体积小，安装调试方便。结构简单，价格低廉。

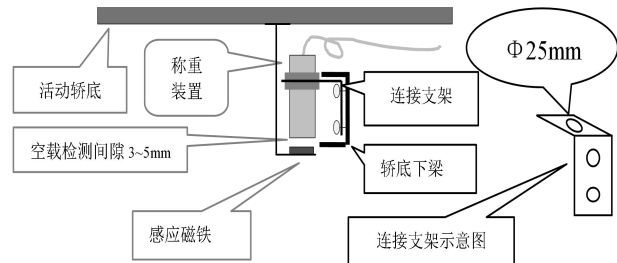
### ● 技术指标：

1.	应用范围：	①传感器输出方式由远渐近产品适用于需要检测间隙 <b>0~12.5mm</b> 对应 10V~0 输出； ②传感器输出方式由近渐远产品适用于需要检测间隙 <b>0~12.5mm</b> 对应 0~10V 输出；	
2.	灵敏度：	≤1% (电气指标) ±1.0	
3.	系统误差：	≤3% (5~40℃)	
4.	输出形式：	棕线	DC +24V/≤50mA
		兰线	Com
		黑线	信号输出：out
5.	供电电源：	DC 24V，整机工作电流≤35mA	
6.	工作环境温度	-20~55℃	
7.	整机尺寸：	Φ24×83 mm 圆柱体	

### ● 安装方法：



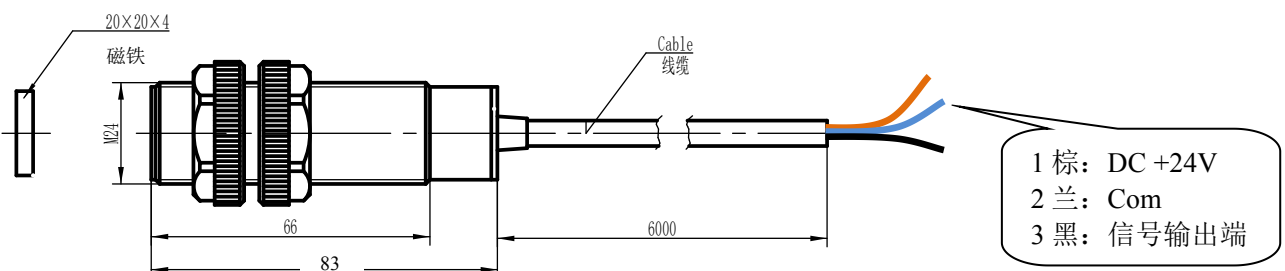
注意：连接支架需要用户根据具体情况自制



注意：连接支架需要用户根据具体情况自制

1. 活动轿底请参照上图用系统连接支架(此支架用户自制)安装好本装置，且尽可能将其安装在靠近轿底且有加强筋的中部。
2. 将磁铁吸附在轿底，且标志面正对称重系统感应点。
3. 装调整本装置，使轿底磁铁对准其上端面中心点，同时必须保证本装置端面与磁铁端面相互平行。
4. 系统送电后，在轿厢空载期间，上下调节本装置使其指示灯“红绿”交替闪烁后，紧固。

### ● 系统接线原则：



1 棕: DC +24V  
2 兰: Com  
3 黑: 信号输出端

❗绝对不可以把本装置输出连线直接接入外部电源，由此造成的损坏本公司概不负责。

● **零点定位方法:**

**零点定位方法:** 产品上电后，尾部指示灯亮绿色闪10下后显示红色后，上下调节本装置，达到红绿灯交替闪烁(若绿灯显示，请将本装置远离磁铁；若红灯显示，请将本装置接近磁铁)时紧固本装置即可。

● **附件:** 感应磁铁[20×20×4mm<sup>3</sup>] 1片 紧固螺帽 2套