

EWD-RL-J2 电梯称重装置 使用说明 (V2.0)

声明：在任何情况下，我方只对在保修期内产品的自身质量负责。

- 说明：
- 1. 状态指示 — 闪烁：约“1次/秒”；
 - 2. 按钮操作 — 按动：按下即释放；按住：持续按下；
 - 3. 继电器 — 系统未调试或故障期间，持续吸合状态；

● 主要特点：

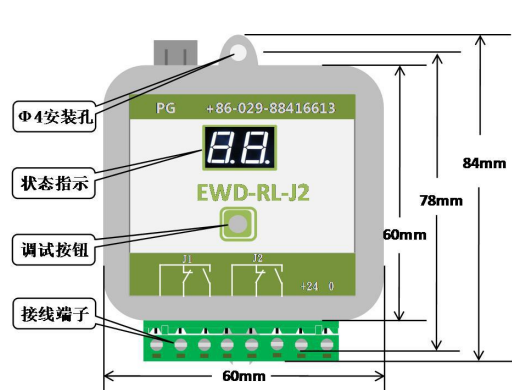
- 1. 系统采用荷重传感器为主导的传感器+控制器结构；
- 2. 根据轿厢有效载荷变化，直接输出满载、超载信号；
- 3. 调整简单，检测精度高，安装调试方便快捷。

● 技术指标：

1.应用范围：	适用于有效载荷 300~5000Kg，满载、超载称重信号的电梯使用。（取决于荷重传感器：1.5T/3T/5T 可选）
2.灵 敏 度：	对于满定载荷为 1T 的电梯，5Kg
3.系统误差：	≤1.5% (5~40℃)
4.输出形式：	开关信号：满载、超载动合动断触点
5.工作温度：	-25~55℃
6.供电电源：	DC 24V(±10%)，整机工作电流≤100mA

●*：强度超越以上所列极限参数使用，可能导致系统工作异常或造成其永久性损坏。





● 产品外观、安装方式及相关结构



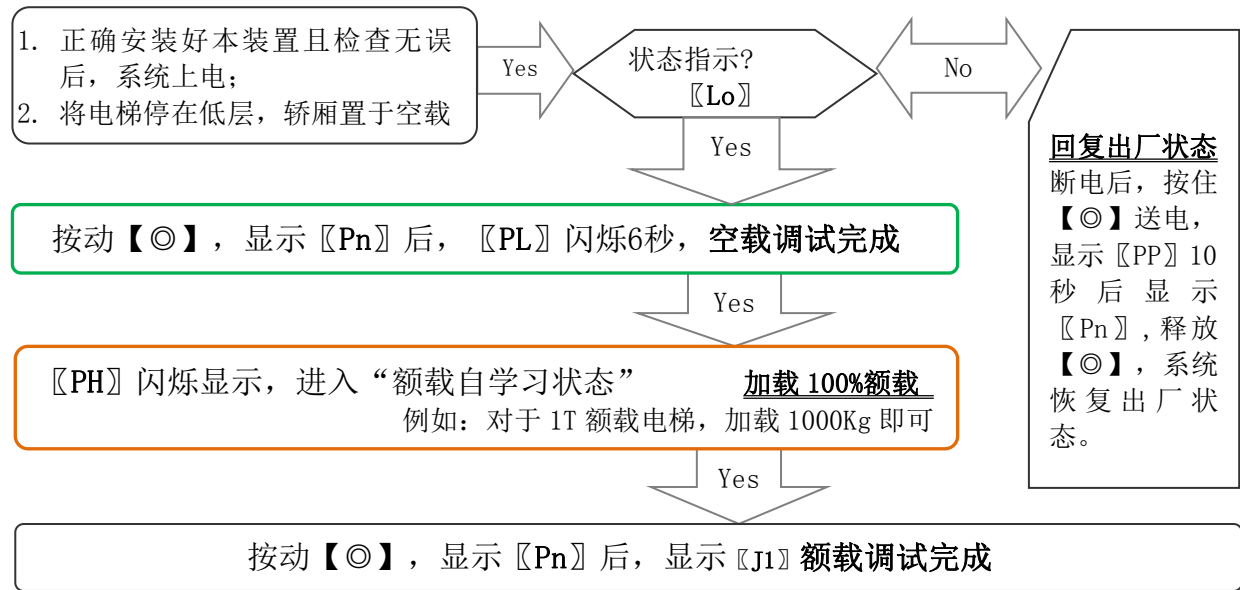
数码管正常工作显示代码 说明		
PG	接传感器	
	按钮，用于系统调试	
状态指示 	Lo	未调试（空载自学习）
	J0	当前载荷<90% 额载（J1、J2 继电器释放）
	J1	当前载荷≥90% 额载（J1 继电器吸合）
	J2	当前载荷>100% (J2 继电器吸合)
PJ.1~3	J1 满载输出	
PJ.4~6	J2 超载输出	
PJ.7~8	系统电源 DC 24V/100mA	

● 传感器选用及安装方式：

传感器	型号	说明	尺寸及安装方式
	XCL-Y/8625	“碟”型荷重传感器	见附页
	XCL-ZL/W	“王”型张力传感器	见附页

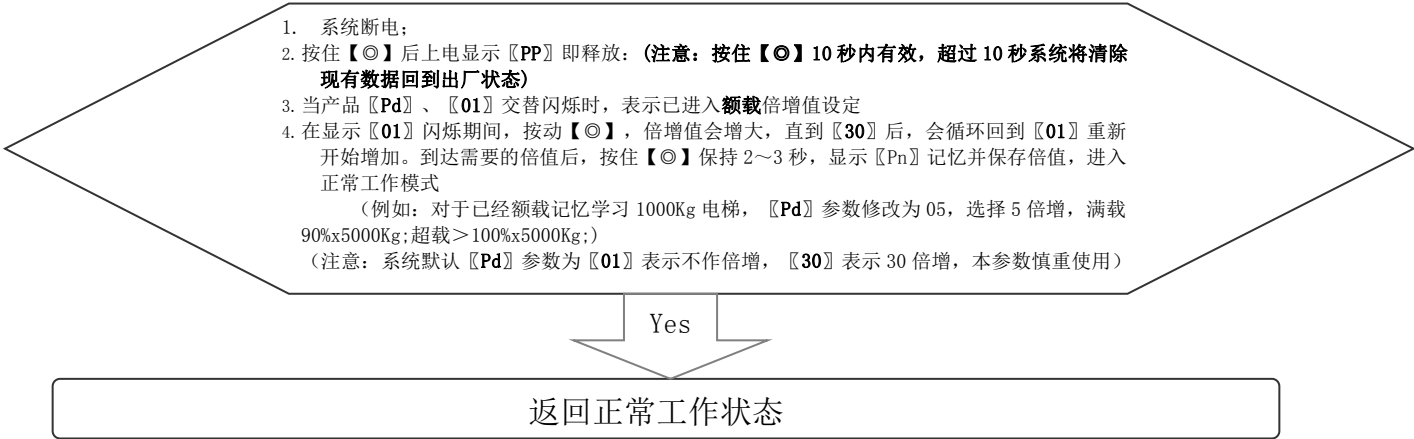
	XCL-T/A	“一”形荷重传感器	见附页
	XCL-T/B	“一”形荷重传感器	见附页
	XCL-ZL/P2	钢带传感器	见附页
	XCL-ZL/P3	钢带传感器	见附页

● 系调试方法:



系统调试完成后，正常运行期间，按住 **【◎】**，**【J1】** / **【J2】** 交替闪烁，同时 J1/J2 交替输出。

● 额载倍增参数修改操作：（需未学习的系统进行操作）



● 其他指示状态说明:

	显示代码	表 示 含 义	解 决 方 法
1	YS	系统启动指示	
2	PC	传感器复位	
3	PP	进入系统工作参数修正状态	
4	Lo	准备自学习操作	
5	PL	自学习空载参数	(静止显示表示预备状态，闪烁显示表示检测完毕)
6	PH	自学习额载参数	
7	Pn	记忆完成	

● 承诺

- 1. 本系统在出厂一年内出现产品自身质量问题，免费更换（产品封签损坏不予受理）。
- 2. 若系统在调试或使用期间出现异常，请直接与我方联系。

● 其它

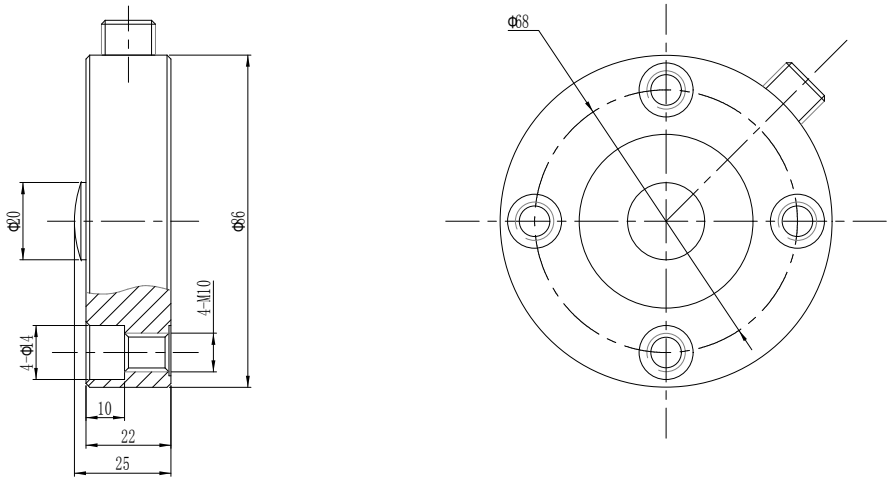
装箱单:	EWD-RL-J2电梯称重装置控制器	1台	传感器及附件	1套
	螺丝组 M4 X 40	2套	使用说明	1份

附页:

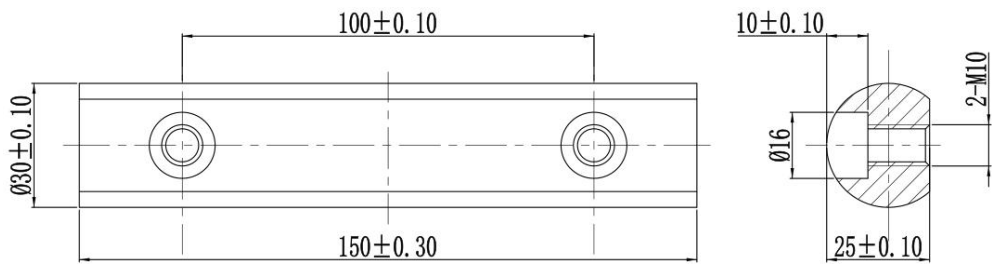
传感器尺寸图及安装方式

1. XCL-Y/8625 荷重传感器尺寸图及安装方式

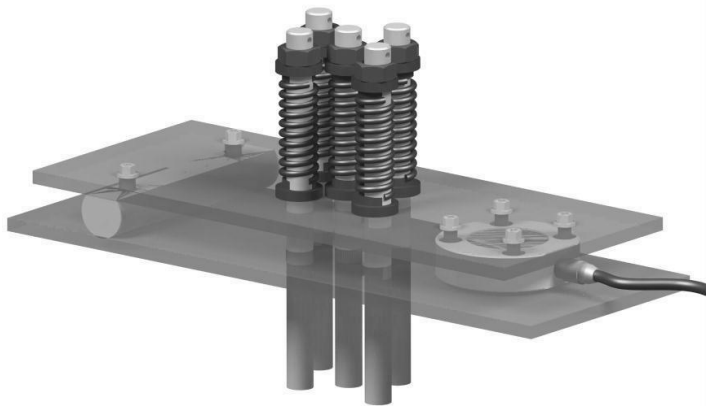
1.1 尺寸图 （量程：1.2T、2.2T、3T、4T、5T、7T）



压杆尺寸图



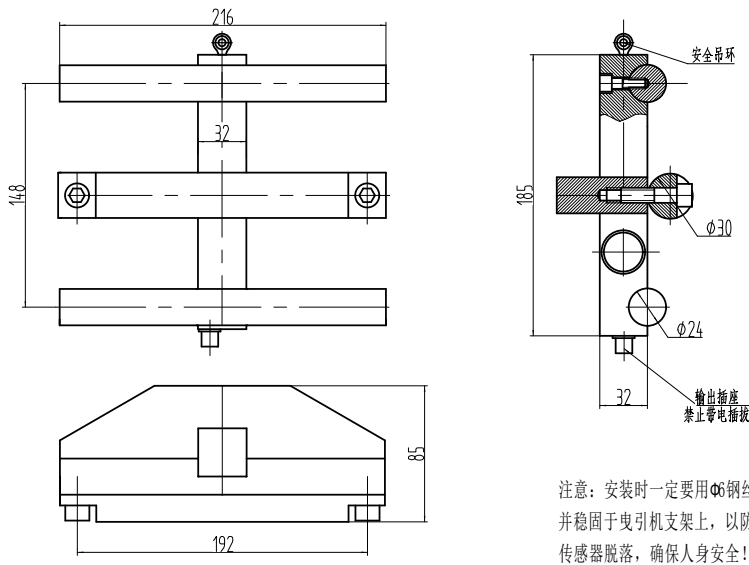
1.2 安装方式



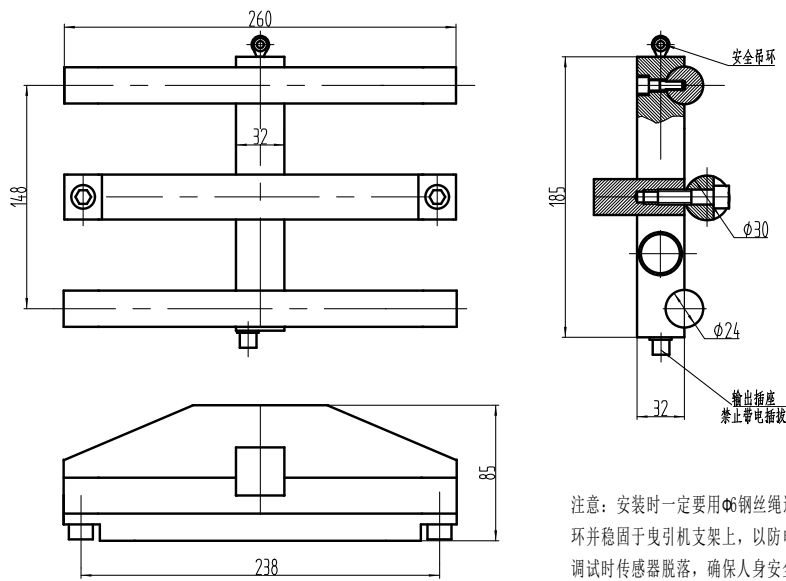
2. XCL-ZL/W 张力传感器尺寸图及安装方式

2.1 传感器尺寸图

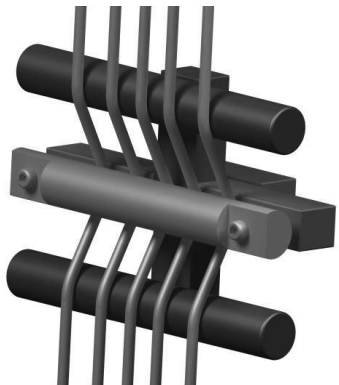
2.1.1 量程为2T尺寸图



2.1.2 量程为5T尺寸图



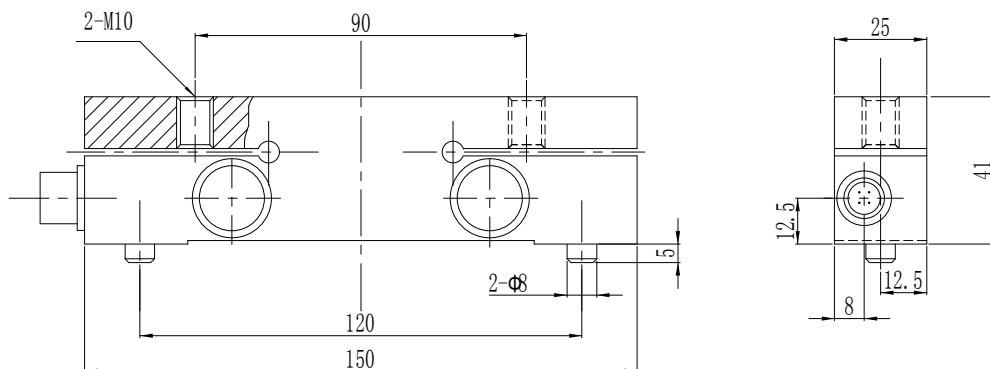
2.2 安装方式（示意图）



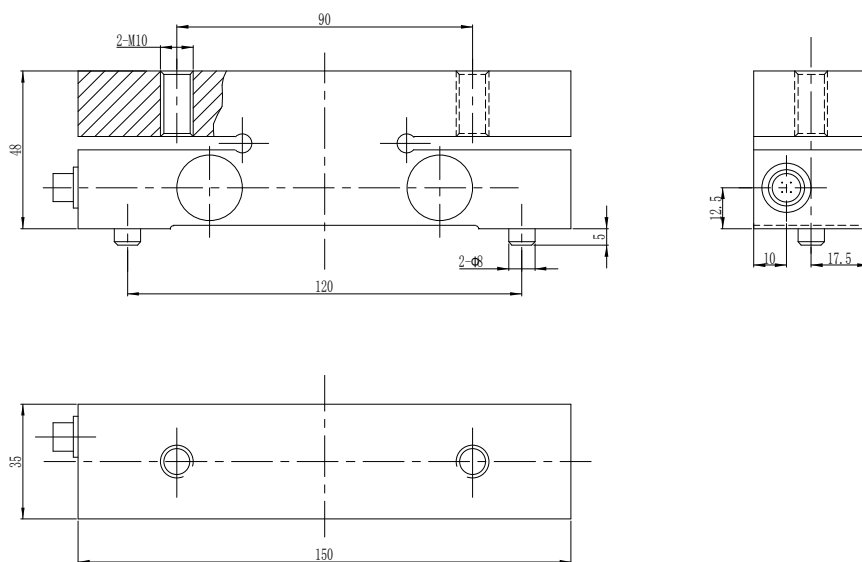
3. XCL-T/A 荷重传感器尺寸图及安装方式

3.1 传感器尺寸图

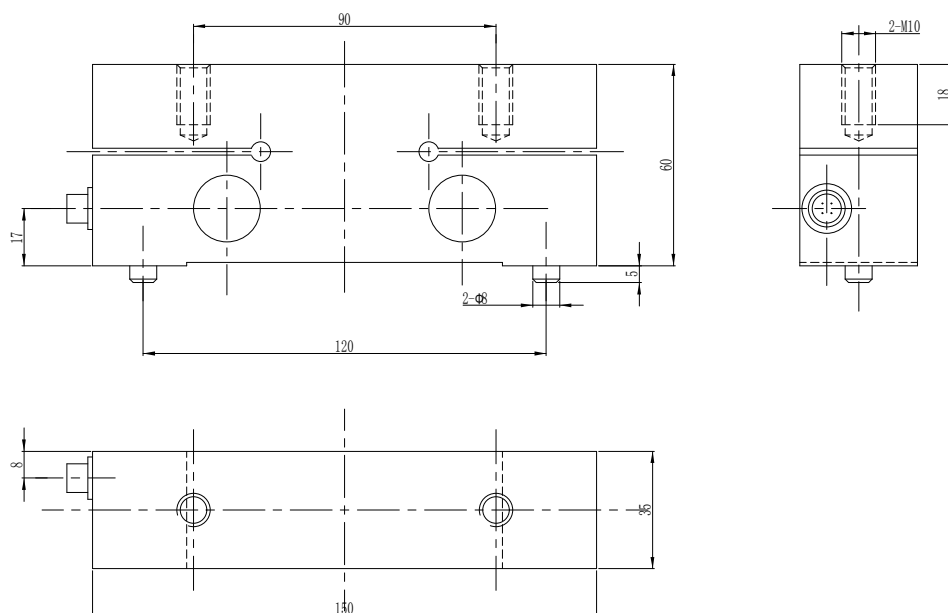
3.1.1 量程为1T、1.5T尺寸图



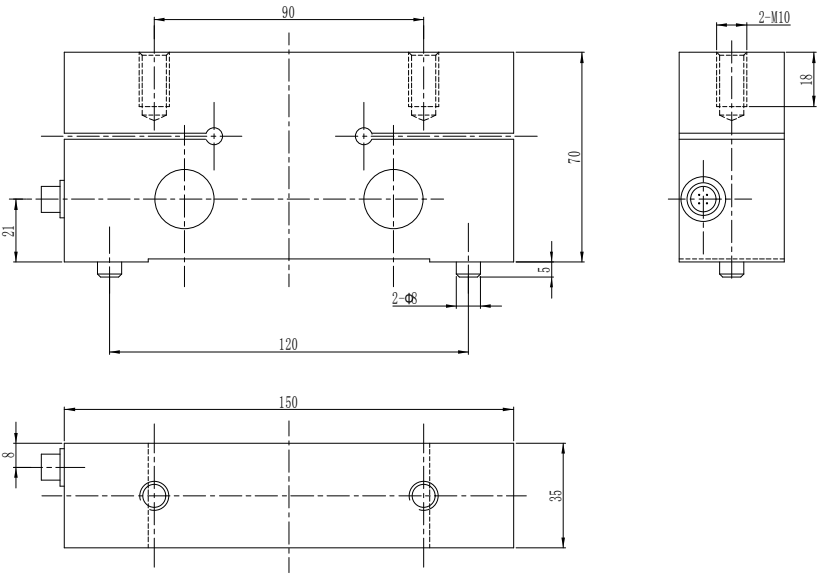
3.1.2 量程为3T、5T尺寸图



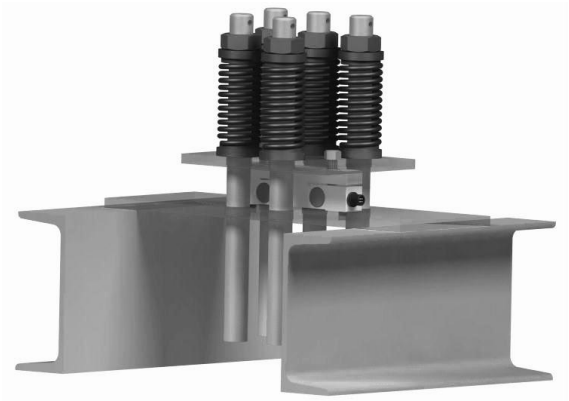
3.1.3 量程为7T、10T尺寸图



3.1.4 量程为15T尺寸图



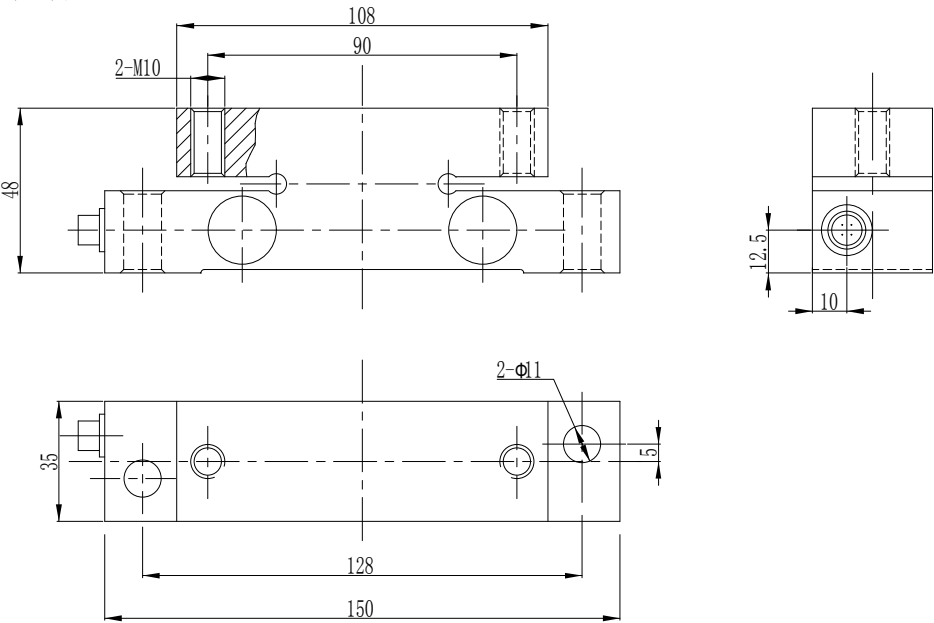
3.2 安装方式



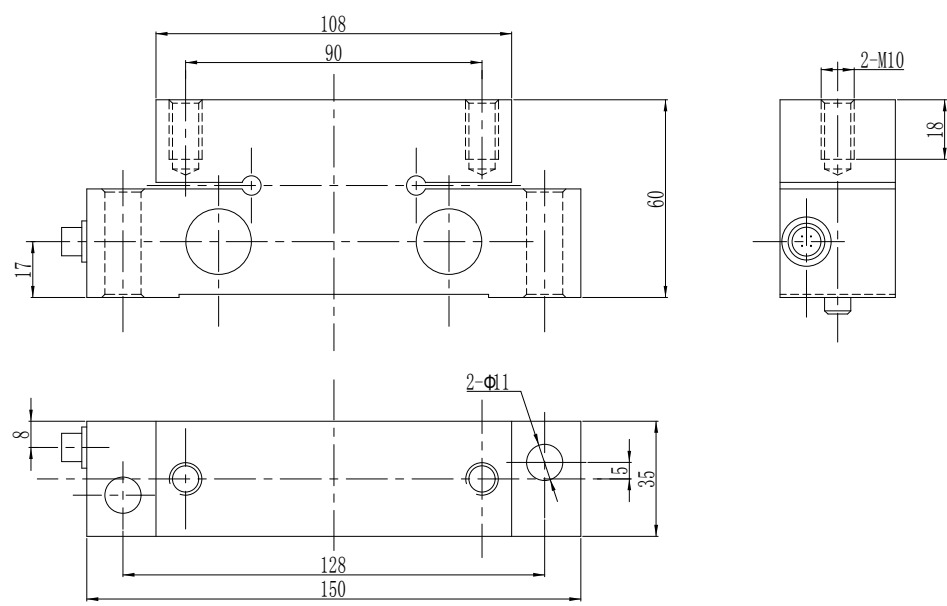
4. XCL-T/B 荷重传感器尺寸图及安装方式

4.1 传感器尺寸图

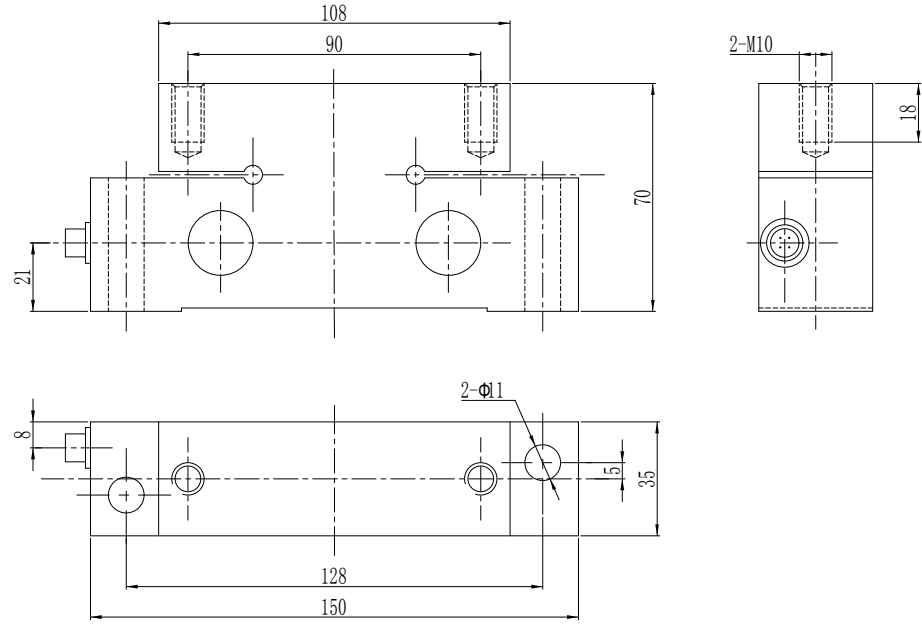
4.1.1 量程为3T、5T尺寸图



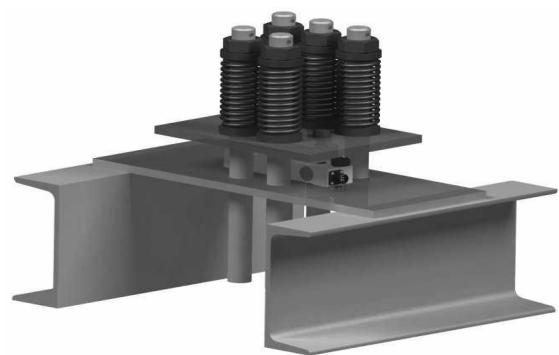
4.1.2 量程为7T、10T尺寸图



4.1.3 量程为15T尺寸图

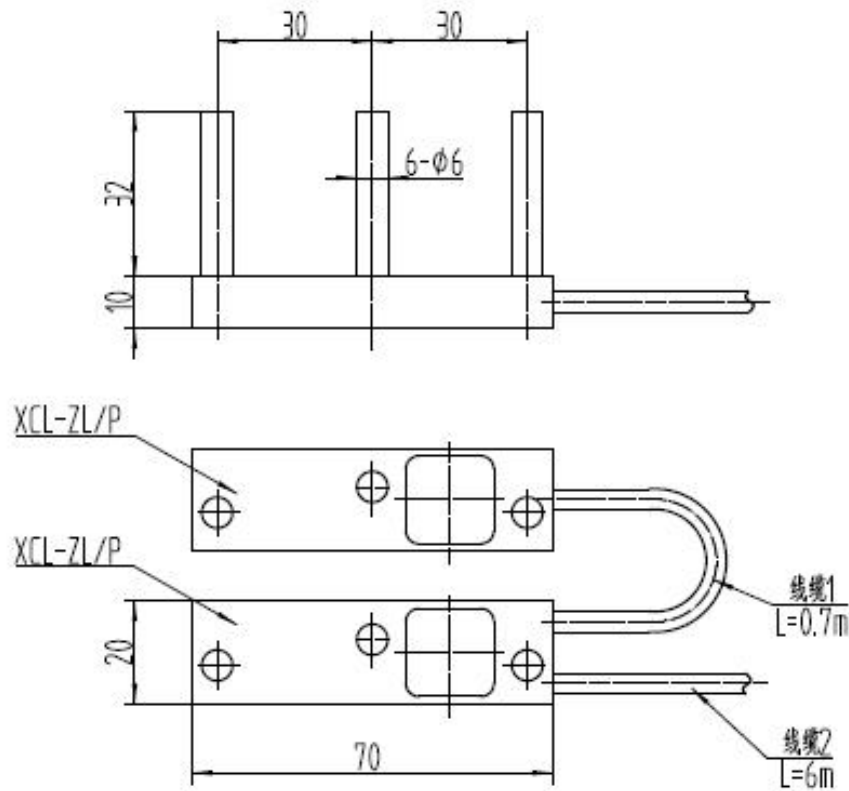


4.2 安装方式

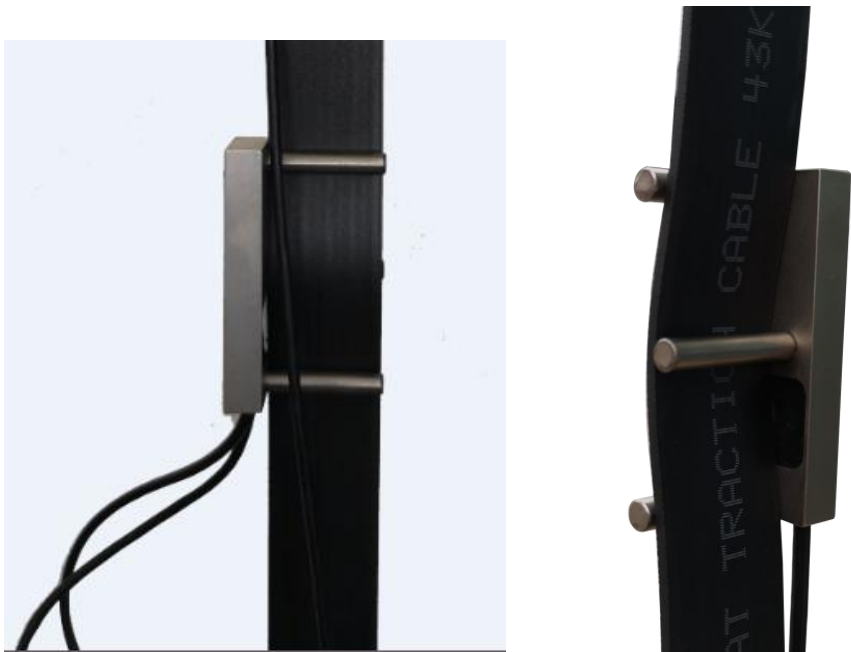


5. XCL-ZL/P2传感器尺寸图及安装方式

5.1 尺寸图 (量程:0.5T)

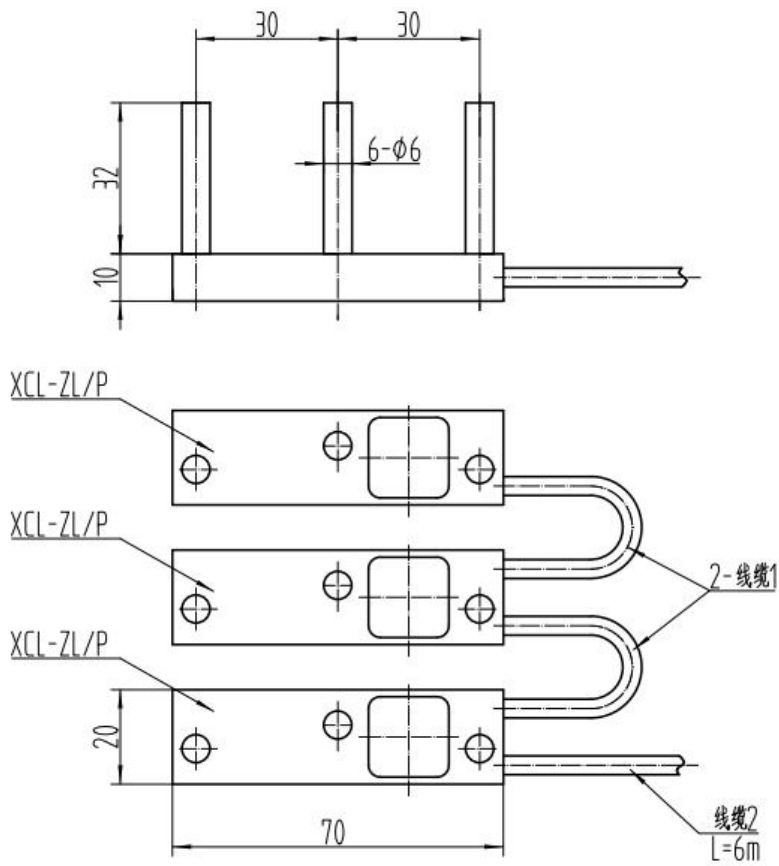


5.2 安装方式



6. XCL-ZL/P3传感器尺寸图及安装方式

6.1 尺寸图 (量程:0.5T)



6.2 安装方式

