

EWD-RL-BJ2 别墅电梯称重装置 使用说明 (V2.0)

注意： 本系统适用于曳引驱动或卷筒驱动别墅电梯，使用之前，请务必认真阅读以下章节；

- 说明：
- 1. 状态指示 — 闪烁：约“1次/秒”；
 - 2. 按钮操作 — 按动：按下即释放；按住：持续按下；
 - 3. 继电器 — 系统未调试或故障期间，持续吸合状态；

● 主要特点：

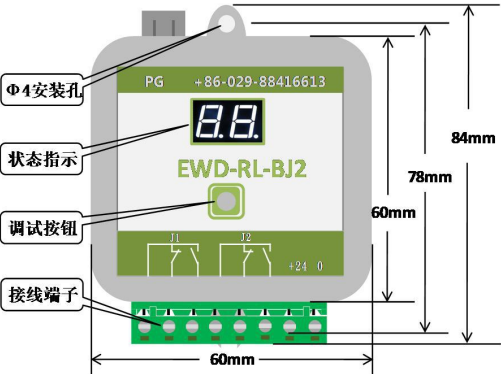
- 1. 系统采用荷重传感器为主导的传感器+控制器结构；
- 2. 根据轿厢有效载荷变化，直接输出轻载、超载信号；
- 3. 调整简单，检测精度高，安装调试方便快捷。

● 技术指标：

1.应用范围：	适用于有效载荷 200~1000Kg，轻载、超载称重信号的别墅电梯使用。（取决于荷重传感器）
2.灵敏度：	对于额定载荷为 1T 的电梯，5Kg
3.系统误差：	≤1.5% (5~40℃)
4.输出形式：	开关信号：轻载、超载动合动断触点
5.工作温度：	-25~55℃
6.供电电源：	DC 24V(±10%)，整机工作电流≤100mA

●*：强度超越以上所列极限参数使用，可能导致系统工作异常或造成其永久性损坏。

● 产品外观及相关尺寸：

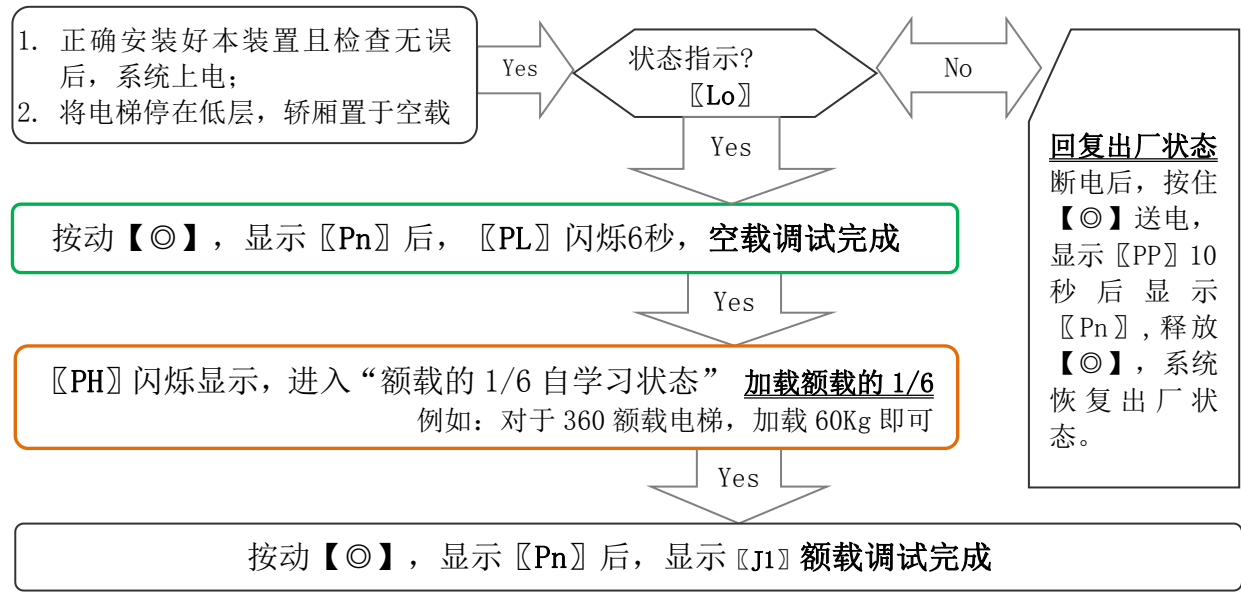


数码管正常工作显示代码说明		
PG	接传感器	
	按钮，用于系统调试	
状态指示 	Lo	未调试（空载自学习）
	J0	当前载荷< 9% 额载（J1、J2 继电器释放）
	J1	当前载荷≥9% 额载（J1 继电器吸合）
	J2	当前载荷>100% (J2 继电器吸合)
PJ.1~3	J1 轻载输出	
PJ.4~6	J2 超载输出	
PJ.7~8	系统电源 DC 24V/100mA	

● 传感器选用及外观尺寸：

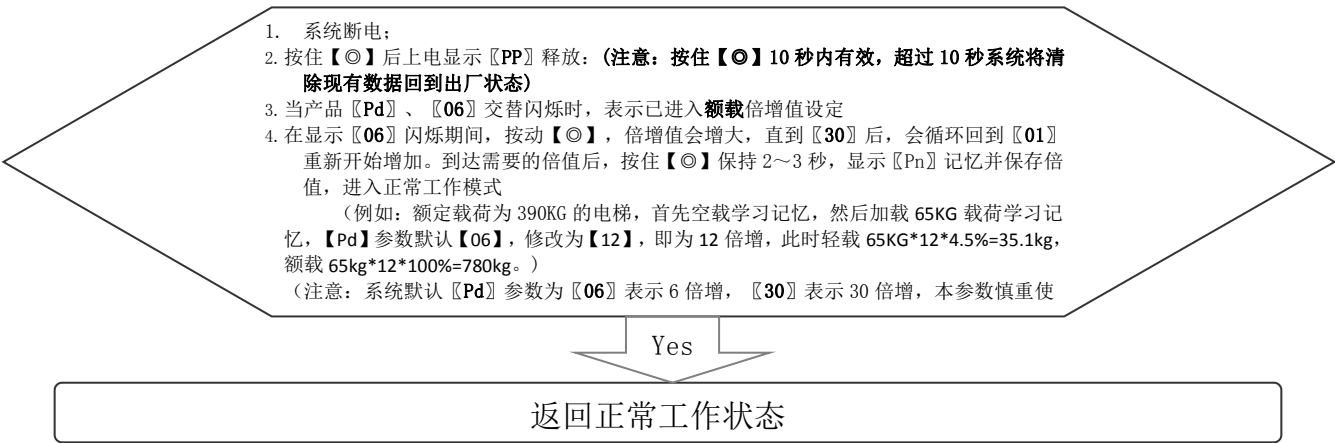
传感器				
型号	XCL-Y/3411	XCL-YH/5018	XCL-T/A (20)	XCL-T/A (25E)
外观尺寸	见附页	见附页	见附页	见附页
传感器				
型号	XCL-T/B (20)	XCL-ZL/P2	XCL-ZL/W	
外观尺寸	见附页	见附页	见附页	

● 系统调试方法:



系统调试完成后，正常运行期间，按住【●】，【J1】 / 【J2】交替闪烁，同时J1/J2交替输出。

● 额载倍增倍数修改操作：（需要对未学习的系统进行操作）



● 其他指示状态说明:

	显示代码	表示含义	解决方法
1	YS	系统启动指示	
2	PC	传感器复位	
3	PP	进入系统工作参数修正状态	
4	Lo	准备自学习操作	
5	PL	自学习空载参数	(静止显示表示预备状态，闪烁显示表示检测完毕)
6	PH	自学习额载参数	
7	Pn	记忆完成	

● 承诺

1. 本系统在出厂一年内出现产品自身质量问题，免费更换（产品封签损坏不予受理）。
2. 若系统在调试或使用期间出现异常，请直接与我方联系。

● 其它

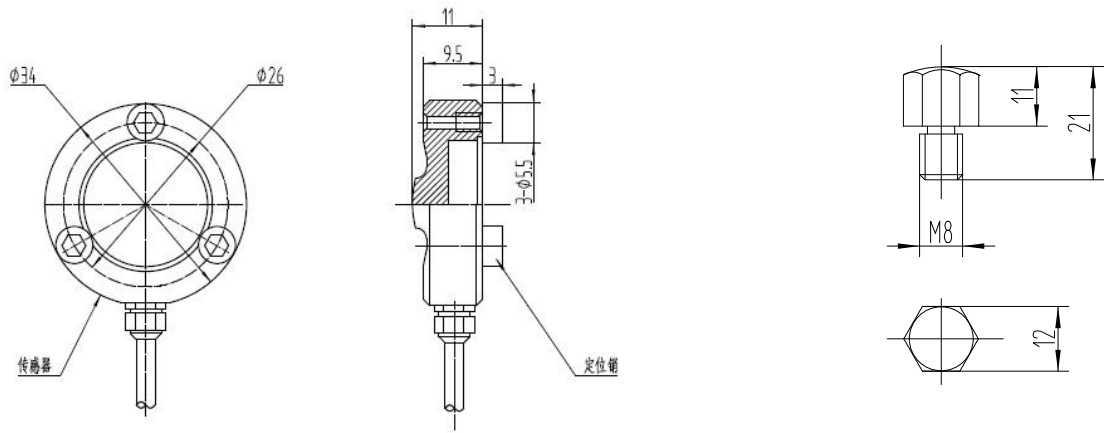
装箱单：	EWD-RL-BJ2 称重装置控制器	1台	传感器及附件	1套
	螺丝组 M4 X 40	2套	使用说明	1份

附页：

别墅梯传感器尺寸图及安装示意图

1. XCL-Y/3411 型传感器尺寸图及安装示意图

1.1 尺寸图（量程：0.6T、1.2T）

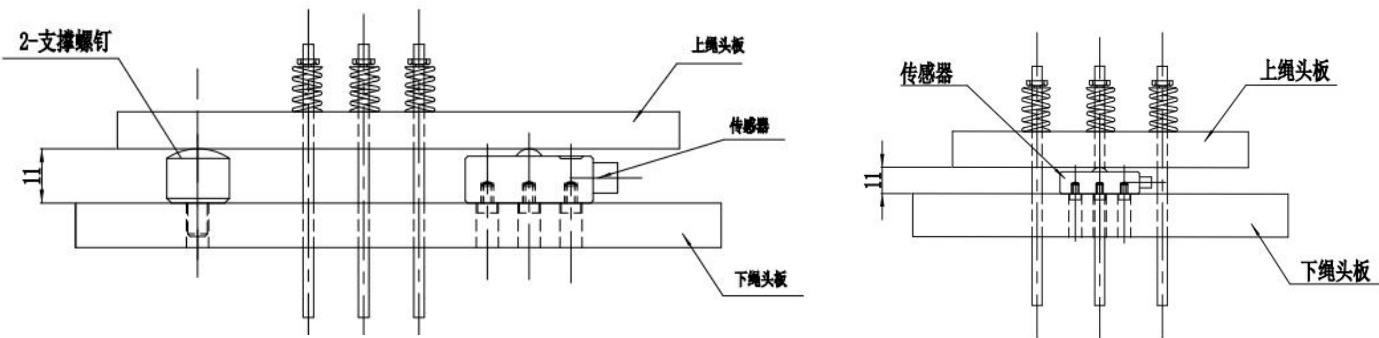


注：每套2个支撑螺钉

1.2 安装示意图

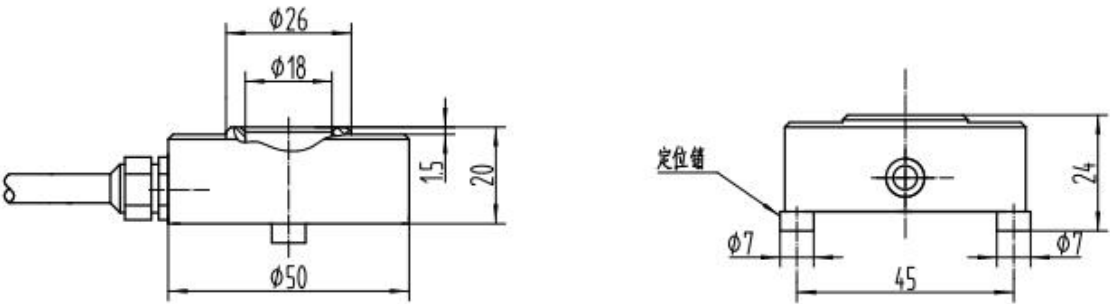
安装方式一

安装方式二



2. XCL-5H/5018型传感器尺寸图及安装示意图

2.1 尺寸图（量程：1.5T）

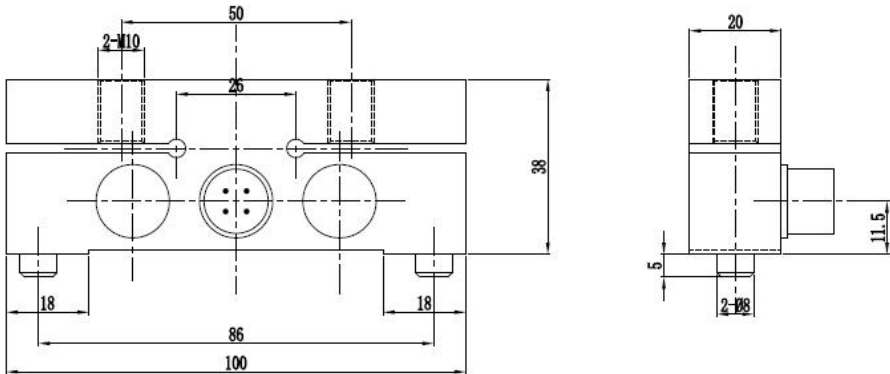


2.2 安装示意图

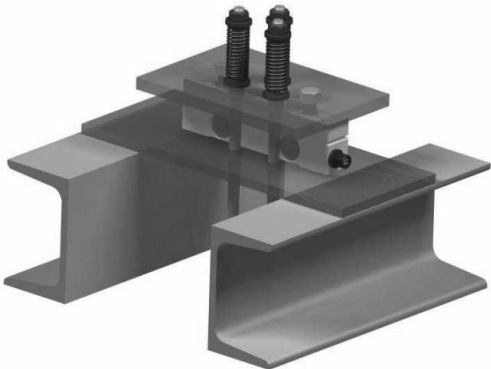


3. XCL-T/A(20)型传感器尺寸图及安装示意图

3.1 尺寸图（量程：1.2T）

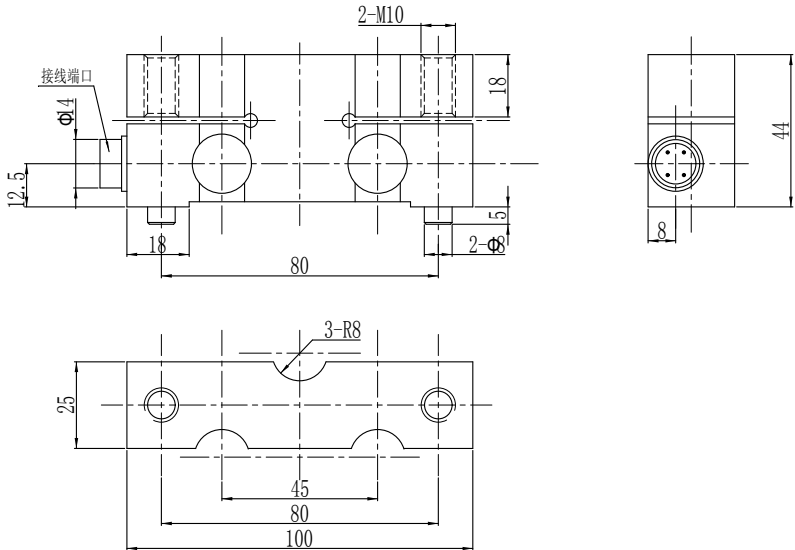


3.2 安装示意图

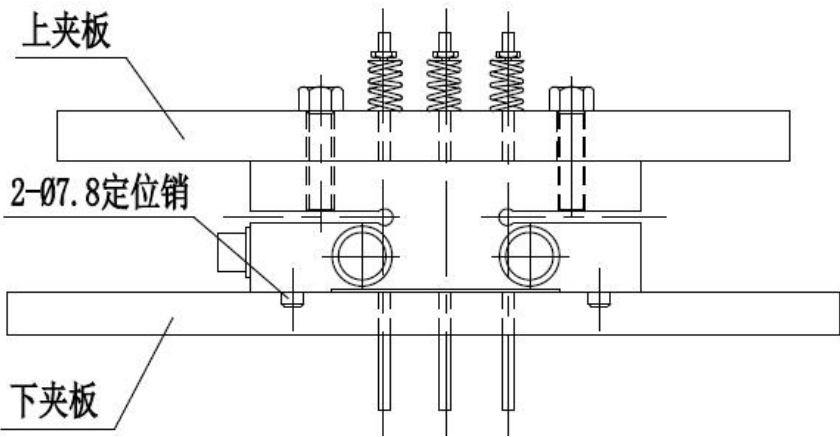


4. XCL-T/A（25E）型传感器尺寸图及安装示意图

4.1 尺寸图(量程：1T、1.5T)

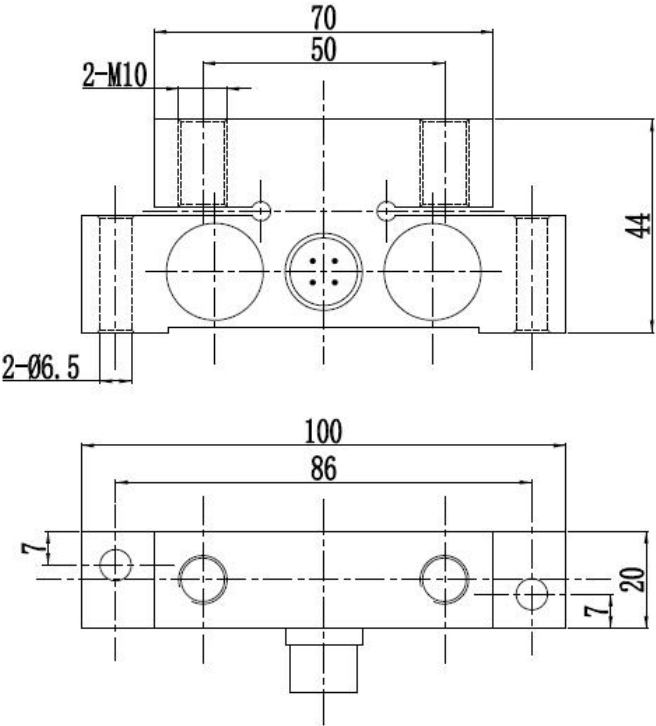


4.2 安装示意图

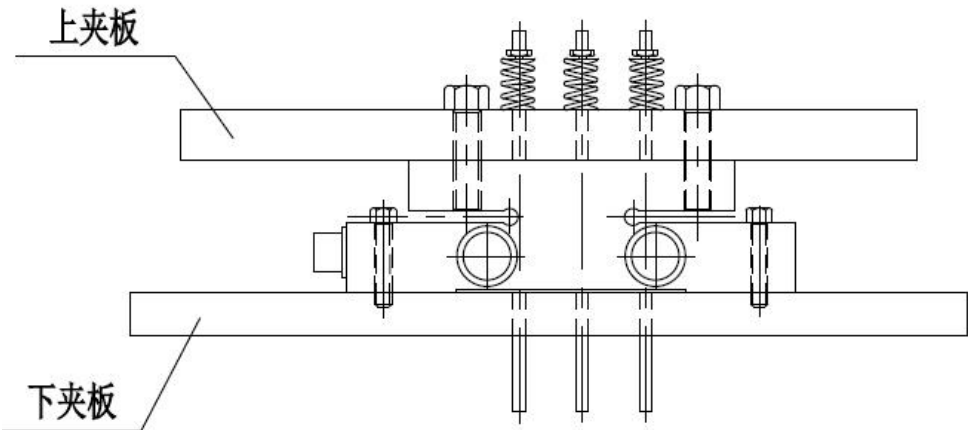


5. XCL-T/B (20)型传感器尺寸图及安装示意图

5.1 尺寸图(量程：1T)



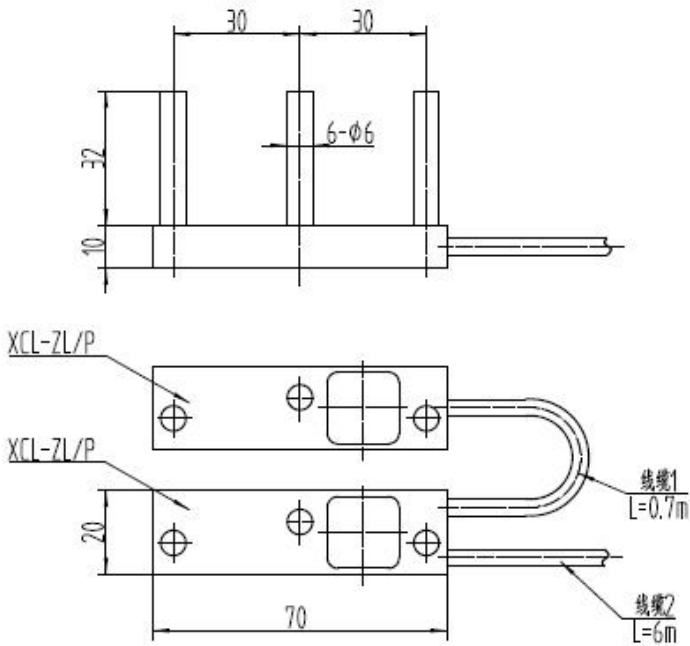
5.2 安装示意图



6. XCL-ZL/P2 型传感器尺寸图及安装示意图

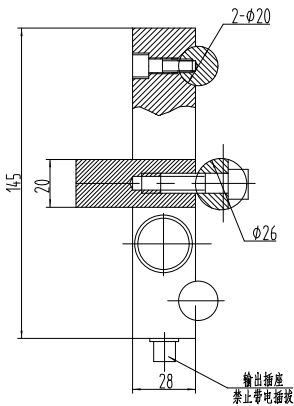
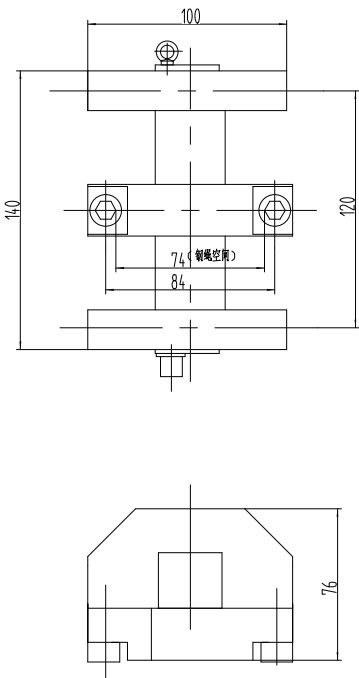
6.1 尺寸图 （每只量程：0.5T）

6.2 安装示意图



7. XCL-ZL/W 型传感器尺寸图及安装示意图

7.1 尺寸图 （量程：1.5T）



注意：安装时一定要用Φ6钢丝绳连接安全吊环并稳固于曳引机支架上，以防电梯安装调试时传感器脱落，确保人身安全！

7.2 安装示意图

