

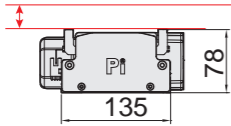
全系高度寬度與縮小，重量減輕

MEW GSP系列

重量下降
約20%

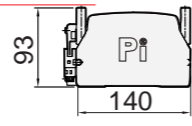
寬度縮減
5mm

高度下降
15mm



GSP14

RMP系列

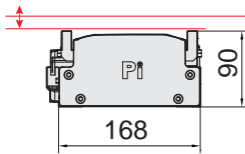


RMP14S

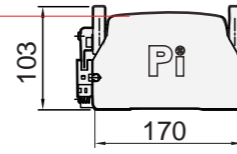
重量下降
約25%

寬度縮減
2mm

高度下降
13mm



GSP17

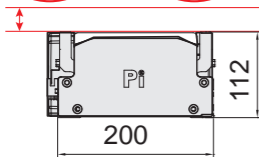


RMP17S

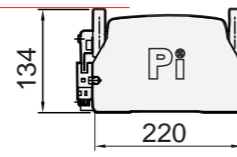
重量下降
約45%

寬度縮減
20mm

高度下降
22mm



GSP20



RMP22S

*最新一代開發的皮帶系列產品，搭配內嵌四列滾珠設計的加入，相對於上一代比較體積更小，安裝高度更低，大大加強產品的可應用範圍。隨著時代的進步，這款進化的第二代產品將祝您的設備升級！

標準環境

皮帶驅動

長行程

GSP Series



GSP14



GSP17



GSP20

±0.04mm			重複精度
2000mm/s	2000mm/s	2000mm/s	最高速度
25kg	45kg	85kg	最大荷重
100~3650mm	100~3650mm	100~3650mm	行程範圍

無塵環境

皮帶驅動

長行程

GSF Series



GSF14



GSF17



GSF20

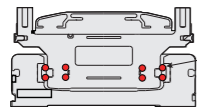
±0.04mm			重複精度
2000mm/s	2000mm/s	2000mm/s	最高速度
25kg	45kg	85kg	最大荷重
100~3650mm	100~3650mm	100~3650mm	行程範圍

GSP/GSF皮帶滑台內部結構圖- (四列滾珠)

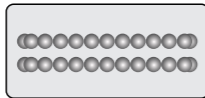
GSP Internal structure diagram of belt slide table-(four-row ball)

四列滾珠設計 Four-row ball design

高剛性 高精度 低摩擦 高速運動 荷載能力大 長壽命。
High rigidity, high precision, low friction, high-speed motion, large load capacity and long life.



四列滾珠設計
Four-row ball design



精度提高 Accuracy Improved

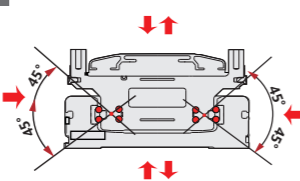
① 無間隙可輕快運動且運動到“圓弧構槽”
No gap can move briskly and move to the "circular groove"

② “圓弧構槽”易于高精度給進長期保持精度。
The "circular groove" is easy to maintain accuracy for a long time with high precision.

③ 可在內滑塊，四個方向實現相同的額定載荷，任何方向都可以使用。
The same rated load can be achieved in four directions of the internal slider, which can be used in any direction.

四方位受力

Force in four directions



高度變低 Height reduction

具有低重心的物體或結構更加穩定，更不容易傾倒或失去平衡。
Objects or structures with a low center of gravity are more stable and less likely to tip over or lose balance.



GSP14

GRP14S

NEW
新產品

漏斗式一站式供油
Self-lubricating oil storage system

自潤滑儲油系統
Self-lubricating oil storage system

無塵室專用對應仕様

CLASS10~1000

無塵室專用真空源接頭。

Vacuum connector for clean room use.

馬達廠牌 Motor brand

可搭配各廠牌的伺服馬達。Customer specified servo motor.

馬達廠牌 Standard suitable motor brands			
三菱 Mitsubishi	國際 Panasonic	安川 Yaskawa	台達 Delta

◎其他馬達廠牌規格，請聯絡業務人員。

◎Please consult without sales personnel for other motor specifications.

馬達安裝位置 Motor Install options

多方向馬達安裝位置可供選擇，讓機台設計更有彈性。

Multiple motor installation positions provides the flexibility for machine design.

減速機構(標準型) Deceleration mechanism (standard type)



L馬達左折
L Motor Left



LU馬達左上折
LU Motor Upper Left



LD馬達左下折
LD Motor Lower Left



R馬達右折
R Motor Right

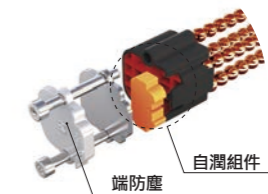


RU馬達右上折
RU Motor Upper Right



RD馬達右下折
RD Motor Lower Right

自潤組件 Self-moisturizing components



自研一體化，儲油系統，節約成本提高效率。

Self-developed integration oil storage system, cost saving and efficiency.

皮帶選擇 Belt options

可依據使用場合來選擇適用的皮帶種類。
According to the different applications to select the most suitable belt.

比較表 Comparison table

	PU皮帶 PU belt	橡膠皮帶 Rubber belt
規格 Specifications	AT5, 內含鋼絲 AT5, With steel mesh	5GT, 內含玻璃纖維 Rubber belt
使用場合 Application	無塵室使用 Clean room	一般環境使用 Normal environment
優點 Advantage	發塵量少 Low dust	噪音小 Low noise
缺點 Drawback	噪音大 Noisy	發塵量多 Dusty



Memo

GSF內嵌四列無塵滑台

GSF (無塵環境)

GSF Type Electric Actuator
(Clean Room type)

Contents

中型 MEDIUM

GSF 14



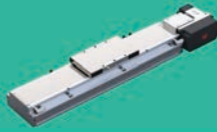
本體寬幅 135mm
Width

最大行程 3650mm
Max. stroke

連續可搬重量 25kg
Continuous payload

中型 MEDIUM

GSF 17



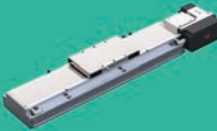
本體寬幅 168mm
Width

最大行程 3650mm
Max. stroke

連續可搬重量 45kg
Continuous payload

中型 MEDIUM

GSF 20



本體寬幅 200mm
Width

最大行程 3650mm
Max. stroke

連續可搬重量 85kg
Continuous payload

應用例
Application

一般/標準仕様
GSF Series

無塵/潔淨仕様
GSF Series

一般/內嵌仕様
GSF Series

無塵/內嵌仕様
GSF Series

規格索引-標準皮帶滑臺系列

Spec Index Standard Belt Actuator

GSF無塵皮帶滑台系列

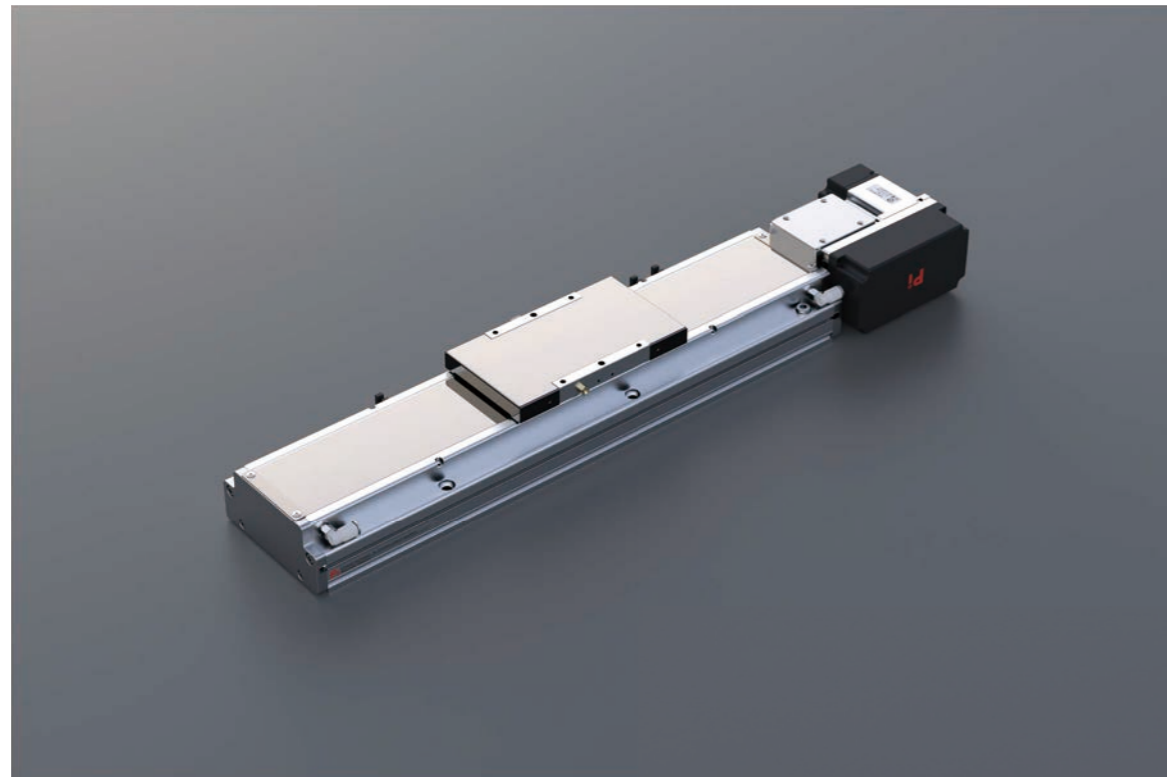
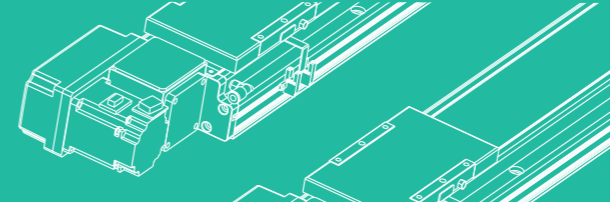
GSF Clean Room Belt Actuator

使用環境 Use Where	傳動方式 Driven Mode	仕樣 Model Specification	減速機構 Reducer Mechanism	馬達容量 Motor Output (W)	本體寬幅 Width(mm)	本體高度 Height of the body(mm)	位置重複精度 Repeatability(mm)	皮帶規格 Belt spec		最大可搬重量 Maximum Payload(kg)		最高速度*1 Maximum Speed (mm/s)
								寬度 Belt width(mm)	導程 Lead(mm)	水平使用 Horizontal	垂直使用 Vertical	
無塵環境 Clean Room	皮帶驅動 Belt	GSF14	有 Yes	200W	135	80	±0.04	22	40	25	/	2000
		GSF17		400W	168	88	±0.04	28	40	45	/	2000
		GSF20		750W	200	109	±0.04	50	40	85	/	2000

*1:最高速度(MM/S)是以伺服馬達最高轉速3000RPM為基準。
The highest speed is based on the maximum servo motor's rpm(3000).
步進馬達最高轉速500RPM為基準。
The highest speed is based on the maximum stepping motor's rpm(500).

行程 Stroke	標準行程及最高使用速度*2 Stroke (mm) & Maximum Speed (mm/s)																頁數 Page							
	100	250	400	550	700	850	1000	1150	1300	1450	1600	1750	1900	2050	2200	2350		2500	2650	2800	2950	3100	3250	3550
	代表速度 Speed (mm/s)																							121
	代表速度 Speed (mm/s)																							129
	代表速度 Speed (mm/s)																							137

*2:標準行程內的黑色數字，代表該行程內可使用的最高安全速度。若超過此速度，滑臺可能有嚴重共振產生。
Written here is the standard stroke's maximum safe speed. If over this speed, it may cause serious vibration.



此圖僅供參考，出貨規格詳見尺寸圖面
The picture is just for the reference, Please check the the actual dimensions on the drawing.

最大行程
Maximum Stroke **3650mm**

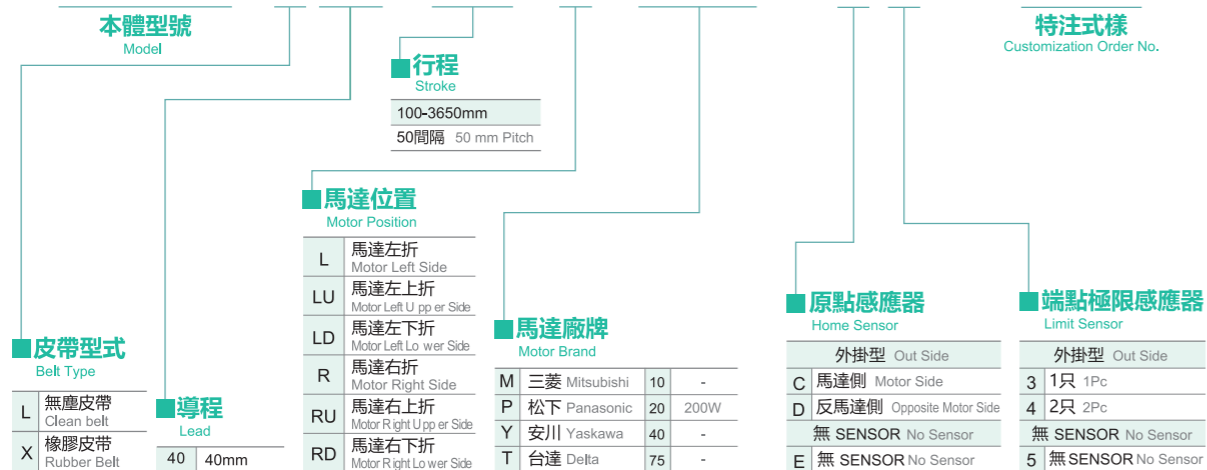
最高速度
Maximum Speed **2000mm/s**

馬達容量
Motor Output **200W**

皮帶寬度
Belt Width **22mm**

型號表示方式 Ordering Method

GSF14-L40-100-L-M20-C4-0001

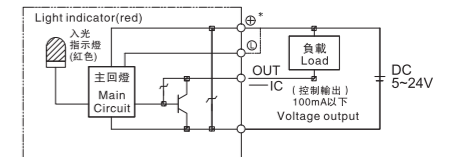


基本仕様 Specification

性能 Spec	位置重複精度 Repeatability (mm)	±0.04	
	導程 Lead (mm)	40	
	最高速度 Maximum Speed (mm/s) ※1	2000	
	最大可搬重量 Maximum Payload	水平使用 Horizontal (kg)	25
		垂直使用 Vertical (kg)	
	定格推力 Rated Thrust (N)	100	
標準行程 Stroke Pitch (mm) ※2	100~3050mm/50間隔		
部品 Parts	AC伺服馬達容量 AC Servo Motor Power (W)	200	
	皮帶寬度 Belt Width (mm)	22	
	高剛性直線滑軌 High Rigidity Linear Guide (mm)	內嵌四列導軌	
	原點感應器 Home Sensor	外掛 Outside	EE-SX672(NPN)

*馬達加速減速設定0.4秒
*Acceleration and deceleration value is set 0.4 second.

感應器接線圖<原點及端點> Sensor Layout



容許負載力距表 N.m Allowable Overhang

水平安裝 Horizontal Installation	A	B	C	壁掛安裝 Wall Installation	A	B	C
10kg	300	200	450	10kg	450	200	350
18kg	200	100	300	18kg	200	150	200
25kg	150	50	200	25kg	250	80	150

(單位: mm)

*力矩表所表示的數據，代表重心。
*The torque value in the chart indicate the center of gravity.
*符合型錄規範的正常使用下，保證壽命為10000公里。
*Operation life is 10,000km when the product is using under the specified conditions.
*倒吊使用無法套用標準規範，如有需求請洽詢我司業務。
*Data information is not for ceiling-mount inverse use. Contact us for the details if you want to apply ceiling-mount inverse usage.

靜態容許負載慣量 Static Loading Moment

水平使用時 Static Loading Moment	(單位: N.m)
MY	660
MP	660
MR	550

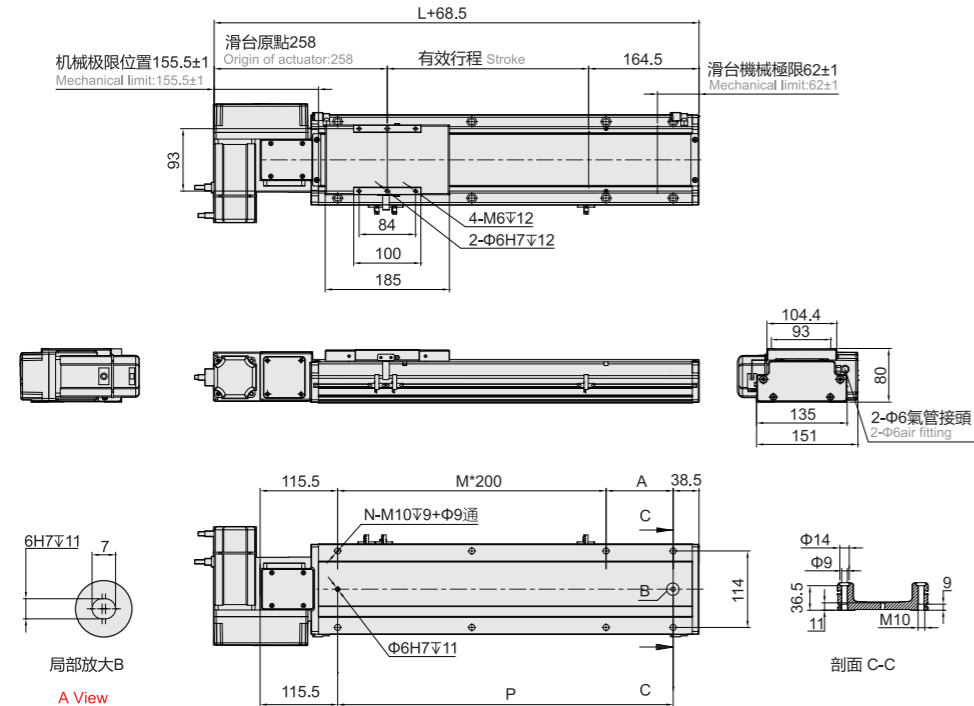
搭配伺服馬達一覽表 Suitable Motor Brand

廠牌 Brand	馬達記號 Mark	煞車有無 Brake	馬達容量 Power(w)	電源電壓 (AC-Voltage) (V)	伺服馬達型號 Motor Model	驅動器型號 Driver Model
三菱 Mitsubishi	M	無煞車(水平仕樣) No Brake (Horizontal Type)	200	220	HG-KR23	MR-J4-20A
松下 Panasonic	P	無煞車(水平仕樣) No Brake (Horizontal Type)	200	220	MHMD022G1U	MADHT1507
台達 Delta	T	無煞車(水平仕樣) No Brake (Horizontal Type)	200	220	ECMA-C20602ES	ASD-B20221-B

應用例
Application
一般/標準仕樣
GSF Series
無塵/標準仕樣
GSD Series
一般/皮帶仕樣
GSP Series
無塵/皮帶仕樣
GSF Series

馬達左折 Motor Left Side

L 馬達左折 Motor Left Side   Download CAD data at www.pi-robot.com.cn 單位 Unit : mm



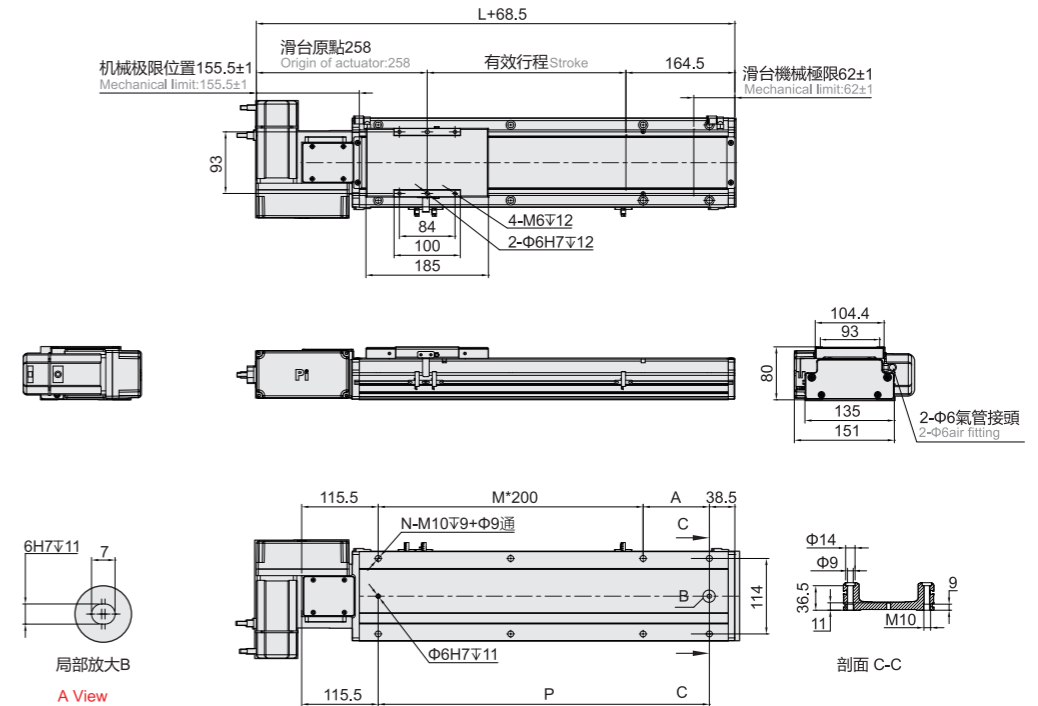
有效行程 Stroke	100	150	200	250	300	350	400	450	500	550	600	650	700	750	800	850	900	950	1000	1050	1100	1150	1200	1250
L	454	504	554	604	654	704	754	804	854	904	954	1004	1054	1104	1154	1204	1254	1304	1354	1404	1454	1504	1554	1604
A	100	150	200	50	100	150	200	50	100	150	200	50	100	150	200	50	100	150	200	50	100	150	200	50
M	1	1	1	2	2	2	2	3	3	3	3	4	4	4	4	5	5	5	5	6	6	6	6	7
N	6	6	6	8	8	8	8	10	10	10	10	12	12	12	14	14	14	14	14	16	16	16	16	18
P	300	350	400	450	500	550	600	650	700	750	800	850	900	950	1000	1050	1100	1150	1200	1250	1300	1350	1400	1450
KG	7	7.4	7.8	8.3	8.7	9.1	9.5	9.9	10.3	10.7	11.1	11.6	12	12.4	12.8	13.2	13.6	14	14.5	14.9	15.3	15.7	16.1	16.6

有效行程 Stroke	1300	1350	1400	1450	1500	1550	1600	1650	1700	1750	1800	1850	1900	1950	2000	2050	2100	2150	2200	2250	2300	2350	2400	2450
L	1654	1704	1754	1804	1854	1904	1954	2004	2054	2104	2154	2204	2254	2304	2354	2404	2454	2504	2554	2604	2654	2704	2754	2804
A	100	150	200	50	100	150	200	50	100	150	200	50	100	150	200	50	100	150	200	50	100	150	200	50
M	7	7	7	8	8	8	8	9	9	9	9	10	10	10	10	11	11	11	11	12	12	12	12	13
N	18	18	18	20	20	20	20	22	22	22	22	24	24	24	24	26	26	26	26	28	28	28	28	30
P	1500	1550	1600	1650	1700	1750	1800	1850	1900	1950	2000	2050	2100	2150	2200	2250	2300	2350	2400	2450	2500	2550	2600	2650
KG	16.9	17.3	17.8	18.2	18.6	19	19.4	19.8	20.2	20.6	21.1	21.5	21.9	22.3	22.7	23.1	23.5	24	24.4	24.8	25.2	25.6	26	26.4

有效行程 Stroke	2500	2550	2600	2650	2700	2750	2800	2850	2900	2950	3000	3050	3100	3150	3200	3250	3300	3350	3400	3450	3500	3550	3600	3650
L	2854	2904	2954	3004	3054	3104	3154	3204	3254	3304	3354	3404	3454	3504	3554	3604	3654	3704	3754	3804	3854	3904	3954	4004
A	100	150	200	50	100	150	200	50	100	150	200	50	100	150	200	50	100	150	200	50	100	150	200	50
M	13	13	13	14	14	14	15	15	15	15	16	16	16	16	17	17	17	17	17	18	18	18	18	19
N	30	30	30	32	32	32	34	34	34	34	36	36	36	36	38	38	38	38	38	40	40	40	40	42
P	2700	2750	2800	2850	2900	2950	3000	3050	3100	3150	3200	3250	3300	3350	3400	3450	3500	3550	3600	3650	3700	3750	3800	3850
KG	26.8	27.3	27.7	28.1	28.5	28.9	29.3	29.7	30.1	30.6	31	31.4	31.8	32.2	32.6	33	33.5	33.9	34.3	34.7	35.1	35.5	35.9	36.3

馬達右折 Motor Right Side

R 馬達右折 Motor Right Side   Download CAD data at www.pi-robot.com.cn 單位 Unit : mm



有效行程 Stroke	100	150	200	250	300	350	400	450	500	550	600	650	700	750	800	850	900	950	1000	1050	1100	1150	1200	1250
L	454	504	554	604	654	704	754	804	854	904	954	1004	1054	1104	1154	1204	1254	1304	1354	1404	1454	1504	1554	1604
A	100	150	200	50	100	150	200	50	100	150	200	50	100	150	200	50	100	150	200	50	100	150	200	50
M	1	1	1	2	2	2	2	3	3	3	3	4	4	4	4	5	5	5	5	6	6	6	6	7
N	6	6	6	8	8	8	8	10	10	10	10	12	12	12	14	14	14	14	14	16	16	16	16	18
P	300	350	400	450	500	550	600	650	700	750	800	850	900	950	1000	1050	1100	1150	1200	1250	1300	1350	1400	1450
KG	7	7.4	7.8	8.3	8.7	9.1	9.5	9.9	10.3	10.7	11.1	11.6	12	12.4	12.8	13.2	13.6	14	14.5	14.9	15.3	15.7	16.1	16.6

有效行程 Stroke	1300	1350	1400	1450	1500	1550	1600	1650	1700	1750	1800	1850	1900	1950	2000	2050	2100	2150	2200	2250	2300	2350	2400	2450
L	1654	1704	1754	1804	1854	1904	1954	2004	2054	2104	2154	2204	2254	2304	2354	2404	2454	2504	2554	2604	2654	2704	2754	2804
A	100	150	200	50	100	150	200	50	100	150	200	50	100	150	200	50	100	150	200	50	100	150	200	50
M	7	7	7	8	8	8	8	9	9	9	9	10	10	10	10	11	11	11	11	12	12	12	12	13
N	18	18	18	20	20	20	20	22	22	22	22	24	24	24	24	26	26	26	26	28	28	28	28	30
P	1500	1550	1600	1650	1700	1750	1800	1850	1900	1950	2000	2050	2100	2150	2200	2250	2300	2350	2400	2450	2500	2550	2600	2650
KG	16.9	17.3	17.8	18.2	18.6	19	19.4	19.8	20.2	20.6	21.1	21.5	21.9	22.3	22.7	23.1	23.5	24	24.4	24.8	25.2	25.6	26	26.4

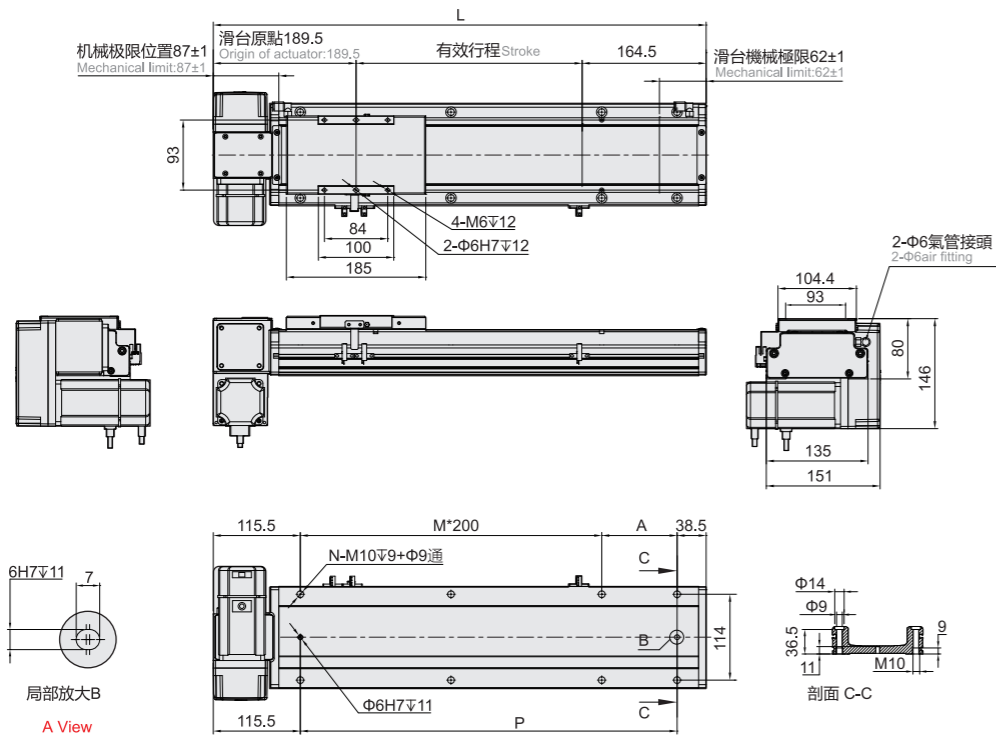
有效行程 Stroke	2500	2550	2600	2650	2700	2750	2800	2850	2900	2950	3000	3050	3100	3150	3200	3250	3300	3350	3400	3450	3500	3550	3600	3650
L	2854	2904	2954	3004	3054	3104	3154	3204	3254	3304	3354	3404	3454	3504	3554	3604	3654	3704	3754	3804	3854	3904	3954	4004
A	100	150	200	50	100	150	200	50	100	150	200	50	100	150	200	50	100	150	200	50	100	150	200	50
M	13	13	13	14	14	14	15	15	15	15	16	16	16	16	17	17	17	17	17	18	18	18	18	19
N	30	30	30	32	32	32	34	34	34	34	36	36	36	36	38	38	38	38	38	40	40	40	40	42
P	2700	2750	2800	2850	2900	2950	3000	3050	3100	3150	3200	3250	3300	3350	3400	3450	3500	3550	3600	3650	3700	3750	3800	3850
KG	26.8	27.3	27.7	28.1	28.5	28.9	29.3	29.7	30.1	30.6	31	31.4	31.8	32.2	32.6	33	33.5	33.9	34.3	34.7	35.1	35.5	35.9	36.3

應用例
Application
一般 / 標準仕様
GSF Series
無塵 / 標準仕様
GSD Series
一般 / 皮帶仕様
GSP Series
無塵 / 皮帶仕様
GSF Series

馬達左下折 Motor Left LowerSide

LD 馬達左下折 Motor Left LowerSide   Download CAD data at www.pi-robot.com.cn

單位 Unit : mm



有效行程 Stroke	100	150	200	250	300	350	400	450	500	550	600	650	700	750	800	850	900	950	1000	1050	1100	1150	1200	1250
L	454	504	554	604	654	704	754	804	854	904	954	1004	1054	1104	1154	1204	1254	1304	1354	1404	1454	1504	1554	1604
A	100	150	200	50	100	150	200	50	100	150	200	50	100	150	200	50	100	150	200	50	100	150	200	50
M	1	1	1	2	2	2	3	3	3	3	4	4	4	4	5	5	5	5	6	6	6	6	6	7
N	6	6	6	8	8	8	8	10	10	10	10	12	12	12	14	14	14	14	16	16	16	16	16	18
P	300	350	400	450	500	550	600	650	700	750	800	850	900	950	1000	1050	1100	1150	1200	1250	1300	1350	1400	1450
KG	7	7.4	7.8	8.3	8.7	9.1	9.5	9.9	10.3	10.7	11.1	11.6	12	12.4	12.8	13.2	13.6	14	14.5	14.9	15.3	15.7	16.1	16.6

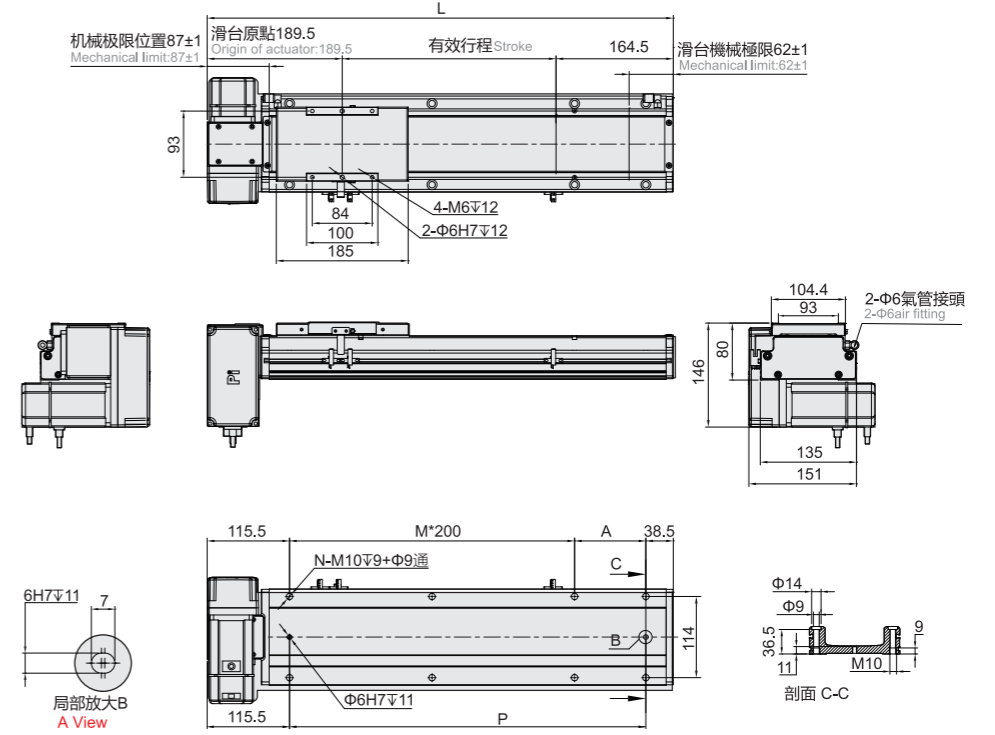
有效行程 Stroke	1300	1350	1400	1450	1500	1550	1600	1650	1700	1750	1800	1850	1900	1950	2000	2050	2100	2150	2200	2250	2300	2350	2400	2450
L	1654	1704	1754	1804	1854	1904	1954	2004	2054	2104	2154	2204	2254	2304	2354	2404	2454	2504	2554	2604	2654	2704	2754	2804
A	100	150	200	50	100	150	200	50	100	150	200	50	100	150	200	50	100	150	200	50	100	150	200	50
M	7	7	7	8	8	8	8	9	9	9	9	10	10	10	10	11	11	11	11	12	12	12	12	13
N	18	18	18	20	20	20	22	22	22	22	24	24	24	24	26	26	26	26	28	28	28	28	28	30
P	1500	1550	1600	1650	1700	1750	1800	1850	1900	1950	2000	2050	2100	2150	2200	2250	2300	2350	2400	2450	2500	2550	2600	2650
KG	16.9	17.3	17.8	18.2	18.6	19	19.4	19.8	20.2	20.6	21.1	21.5	21.9	22.3	22.7	23.1	23.5	24	24.4	24.8	25.2	25.6	26	26.4

有效行程 Stroke	2500	2550	2600	2650	2700	2750	2800	2850	2900	2950	3000	3050	3100	3150	3200	3250	3300	3350	3400	3450	3500	3550	3600	3650
L	2854	2904	2954	3004	3054	3104	3154	3204	3254	3304	3354	3404	3454	3504	3554	3604	3654	3704	3754	3804	3854	3904	3954	4004
A	100	150	200	50	100	150	200	50	100	150	200	50	100	150	200	50	100	150	200	50	100	150	200	50
M	13	13	13	14	14	14	15	15	15	15	16	16	16	16	17	17	17	17	18	18	18	18	19	
N	30	30	30	32	32	32	34	34	34	34	36	36	36	36	38	38	38	38	40	40	40	40	42	
P	2700	2750	2800	2850	2900	2950	3000	3050	3100	3150	3200	3250	3300	3350	3400	3450	3500	3550	3600	3650	3700	3750	3800	3850
KG	26.8	27.3	27.7	28.1	28.5	28.9	29.3	29.7	30.1	30.6	31	31.4	31.8	32.2	32.6	33	33.5	33.9	34.3	34.7	35.1	35.5	35.9	36.3

馬達右下折 Motor Right Lower Side

RD 馬達右下折 Motor Right Lower Side   Download CAD data at www.pi-robot.com.cn

單位 Unit : mm



有效行程 Stroke	100	150	200	250	300	350	400	450	500	550	600	650	700	750	800	850	900	950	1000	1050	1100	1150	1200	1250
L	454	504	554	604	654	704	754	804	854	904	954	1004	1054	1104	1154	1204	1254	1304	1354	1404	1454	1504	1554	1604
A	100	150	200	50	100	150	200	50	100	150	200	50	100	150	200	50	100	150	200	50	100	150	200	50
M	1	1	1	2	2	2	3	3	3	3	4	4	4	4	5	5	5	5	6	6	6	6	6	7
N	6	6	6	8	8	8	8	10	10	10	10	12	12	12	14	14	14	14	16	16	16	16	16	18
P	300	350	400	450	500	550	600	650	700	750	800	850	900	950	1000	1050	1100	1150	1200	1250	1300	1350	1400	1450
KG	7	7.4	7.8	8.3	8.7	9.1	9.5	9.9	10.3	10.7	11.1	11.6	12	12.4	12.8	13.2	13.6	14	14.5	14.9	15.3	15.7	16.1	16.6

有效行程 Stroke	1300	1350	1400	1450	1500	1550	1600	1650	1700	1750	1800	1850	1900	1950	2000	2050	2100	2150	2200	2250	2300	2350	2400	2450
L	1654	1704	1754	1804	1854	1904	1954	2004	2054	2104	2154	2204	2254	2304	2354	2404	2454	2504	2554	2604	2654	2704	2754	2804
A	100	150	200	50	100	150	200	50	100	150	200	50	100	150	200	50	100	150	200	50	100	150	200	50
M	7	7	7	8	8	8	8	9	9	9	9	10	10	10	10	11	11	11	11	12	12	12	12	13
N	18	18	18	20	20	20	22	22	22	22	24	24	24	24	26	26	26	26	28	28	28	28	28	30
P	1500	1550	1600	1650	1700	1750	1800	1850	1900	1950	2000	2050	2100	2150	2200	2250	2300	2350	2400	2450	2500	2550	2600	2650
KG	16.9	17.3	17.8	18.2	18.6	19	19.4	19.8	20.2	20.6	21.1	21.5	21.9	22.3	22.7	23.1	23.5	24	24.4	24.8	25.2	25.6	26	26.4

有效行程 Stroke	2500	2550	2600	2650	2700	2750	2800	2850	2900	2950	3000	3050	3100	3150	3200	3250	3300	3350	3400	3450	3500	3550	3600	3650
L	2854	2904	2954	3004	3054	3104	3154	3204	3254	3304	3354	3404	3454	3504	3554	3604	3654	3704	3754	3804	3854	3904	3954	4004
A	100	150	200	50	100	150	200	50	100	150	200	50	100	150	200	50	100	150	200	50	100	150	200	50
M	13	13	13	14	14	14	15	15	15	15	16	16	16	16	17	17	17	17	18	18	18	18	19	
N	30	30	30	32	32	32	34	34	34	34	36	36	36	36	38	38	38	38	40	40	40	40	42	
P	2700	2750	2800	2850	2900	2950	3000	3050	3100	3150	3200	3250	3300	3350	3400	3450	3500	3550	3600	3650	3700	3750	3800	3850
KG	26.8	27.3	27.7	28.1	28.5	28.9	29.3	29.7	30.1	30.6	31	31.4	31.8	32.2	32.6	33	33.5	33.9	34.3	34.7	35.1	35.5	35.9	36.3

應用別
Application

一般 / 標準仕様
GSF Series

無塵 / 潔淨仕様
GSD Series

一般 / 皮帶仕様
GSP Series

無塵 / 皮帶仕様
GSF Series

GSP14

GSP17

GSP20

GSF14

GSF17

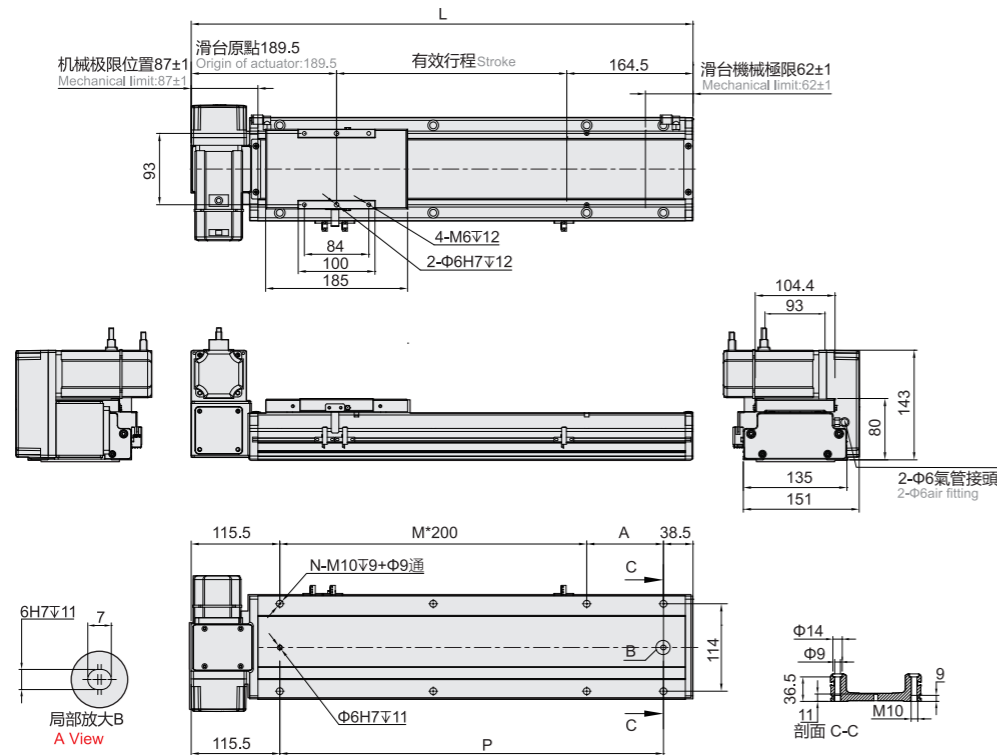
GSF20

馬達左下折

Motor Left Lower Side

LU 馬達左上折 Motor Left Upper Side   Download CAD data at www.pi-robot.com.cn

單位 Unit : mm



有效行程 Stroke	100	150	200	250	300	350	400	450	500	550	600	650	700	750	800	850	900	950	1000	1050	1100	1150	1200	1250
L	454	504	554	604	654	704	754	804	854	904	954	1004	1054	1104	1154	1204	1254	1304	1354	1404	1454	1504	1554	1604
A	100	150	200	50	100	150	200	50	100	150	200	50	100	150	200	50	100	150	200	50	100	150	200	50
M	1	1	1	2	2	2	3	3	3	3	4	4	4	4	5	5	5	6	6	6	6	6	7	7
N	6	6	6	8	8	8	8	10	10	10	10	12	12	12	12	14	14	14	14	16	16	16	16	18
P	300	350	400	450	500	550	600	650	700	750	800	850	900	950	1000	1050	1100	1150	1200	1250	1300	1350	1400	1450
KG	7	7.4	7.8	8.3	8.7	9.1	9.5	9.9	10.3	10.7	11.1	11.6	12	12.4	12.8	13.2	13.6	14	14.5	14.9	15.3	15.7	16.1	16.6

有效行程 Stroke	1300	1350	1400	1450	1500	1550	1600	1650	1700	1750	1800	1850	1900	1950	2000	2050	2100	2150	2200	2250	2300	2350	2400	2450
L	1654	1704	1754	1804	1854	1904	1954	2004	2054	2104	2154	2204	2254	2304	2354	2404	2454	2504	2554	2604	2654	2704	2754	2804
A	100	150	200	50	100	150	200	50	100	150	200	50	100	150	200	50	100	150	200	50	100	150	200	50
M	7	7	7	8	8	8	9	9	9	9	10	10	10	10	11	11	11	11	12	12	12	12	13	13
N	18	18	18	20	20	20	22	22	22	22	24	24	24	24	26	26	26	26	28	28	28	28	30	30
P	1500	1550	1600	1650	1700	1750	1800	1850	1900	1950	2000	2050	2100	2150	2200	2250	2300	2350	2400	2450	2500	2550	2600	2650
KG	16.9	17.3	17.8	18.2	18.6	19	19.4	19.8	20.2	20.6	21.1	21.5	21.9	22.3	22.7	23.1	23.5	24	24.4	24.8	25.2	25.6	26	26.4

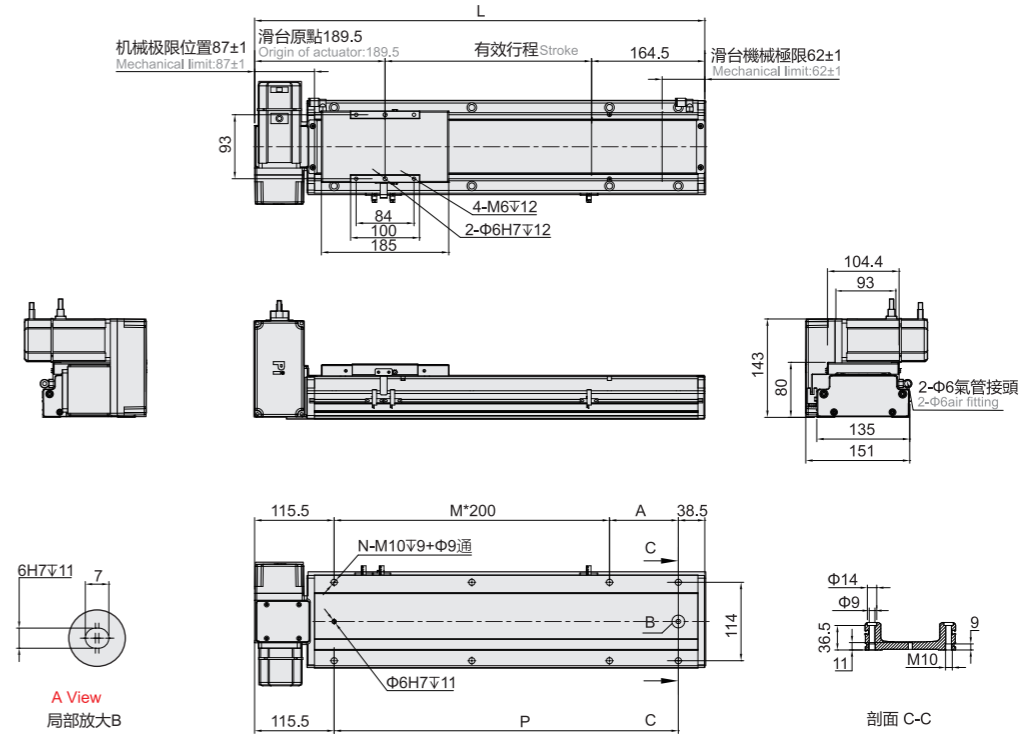
有效行程 Stroke	2500	2550	2600	2650	2700	2750	2800	2850	2900	2950	3000	3050	3100	3150	3200	3250	3300	3350	3400	3450	3500	3550	3600	3650
L	2854	2904	2954	3004	3054	3104	3154	3204	3254	3304	3354	3404	3454	3504	3554	3604	3654	3704	3754	3804	3854	3904	3954	4004
A	100	150	200	50	100	150	200	50	100	150	200	50	100	150	200	50	100	150	200	50	100	150	200	50
M	13	13	13	14	14	14	15	15	15	15	16	16	16	16	17	17	17	17	18	18	18	18	19	19
N	30	30	30	32	32	32	34	34	34	34	36	36	36	36	38	38	38	38	40	40	40	40	42	42
P	2700	2750	2800	2850	2900	2950	3000	3050	3100	3150	3200	3250	3300	3350	3400	3450	3500	3550	3600	3650	3700	3750	3800	3850
KG	26.8	27.3	27.7	28.1	28.5	28.9	29.3	29.7	30.1	30.6	31	31.4	31.8	32.2	32.6	33	33.5	33.9	34.3	34.7	35.1	35.5	35.9	36.3

馬達右上折

Motor Right Upper Side

RU 馬達右上折 Motor Right Upper Side   Download CAD data at www.pi-robot.com.cn

單位 Unit : mm



有效行程 Stroke	100	150	200	250	300	350	400	450	500	550	600	650	700	750	800	850	900	950	1000	1050	1100	1150	1200	1250
L	454	504	554	604	654	704	754	804	854	904	954	1004	1054	1104	1154	1204	1254	1304	1354	1404	1454	1504	1554	1604
A	100	150	200	50	100	150	200	50	100	150	200	50	100	150	200	50	100	150	200	50	100	150	200	50
M	1	1	1	2	2	2	3	3	3	3	4	4	4	4	5	5	5	6	6	6	6	6	7	7
N	6	6	6	8	8	8	8	10	10	10	10	12	12	12	12	14	14	14	14	16	16	16	16	18
P	300	350	400	450	500	550	600	650	700	750	800	850	900	950	1000	1050	1100	1150	1200	1250	1300	1350	1400	1450
KG	7	7.4	7.8	8.3	8.7	9.1	9.5	9.9	10.3	10.7	11.1	11.6	12	12.4	12.8	13.2	13.6	14	14.5	14.9	15.3	15.7	16.1	16.6

有效行程 Stroke	1300	1350	1400	1450	1500	1550	1600	1650	1700	1750	1800	1850	1900	1950	2000	2050	2100	2150	2200	2250	2300	2350	2400	2450
L	1654	1704	1754	1804	1854	1904	1954	2004	2054	2104	2154	2204	2254	2304	2354	2404	2454	2504	2554	2604	2654	2704	2754	2804
A	100	150	200	50	100	150	200	50	100	150	200	50	100	150	200	50	100	150	200	50	100	150	200	50
M	7	7	7	8	8	8	8	9	9	9	9	10	10	10	10	11	11	11	11	12	12	12	12	13
N	18	18	18	20	20	20	22	22	22	22	24	24	24	24	26	26	26	26	28	28	28	28	30	30
P	1500	1550	1600	1650	1700	1750	1800	1850	1900	1950	2000	2050	2100	2150	2200	2250	2300	2350	2400	2450	2500	2550	2600	2650
KG	16.9	17.3	17.8	18.2	18.6	19	19.4	19.8	20.2	20.6	21.1	21.5	21.9	22.3	22.7	23.1	23.5	24	24.4	24.8	25.2	25.6	26	26.4

有效行程 Stroke	2500	2550	2600	2650	2700	2750	2800	2850	2900	2950	3000	3050	3100	3150	3200	3250	3300	3350	3400	3450	3500	3550	3600	3650
L	2854	2904	2954	3004	3054	3104	3154	3204	3254	3304	3354	3404	3454	3504	3554	3604	3654	3704	3754	3804	3854	3904	3954	4004
A	100	150	200	50	100	150	200	50	100	150	200	50	100	150	200	50	100	150	200	50	100	150	200	50
M	13	13	13	14	14	14	15	15	15	15	16	16	16	16	17	17	17	17	18	18	18	18	19	19
N	30	30	30	32	32	32	34	34	34	34	36	36	36	36	38	38	38	38	40	40	40	40	42	42
P	2700	2750	2800	2850	2900	2950	3000	3050	3100	3150	3200	3250	3300	3350	3400	3450	3500	3550	3600	3650	3700	3750	3800	3850
KG	26.8	27.3	27.7	28.1	28.5	28.9	29.3	29.7	30.1	30.6	31	31.4	31.8	32.2	32.6	33	33.5	33.9	34.3	34.7	35.1	35.5	35.9	36.3

應用例
Application

一般 / 線性仕樣
GSP Series

無塵 / 線性仕樣
GSD Series

一般 / 皮帶仕樣
GSP Series

無塵 / 皮帶仕樣
GSP Series

GSP14

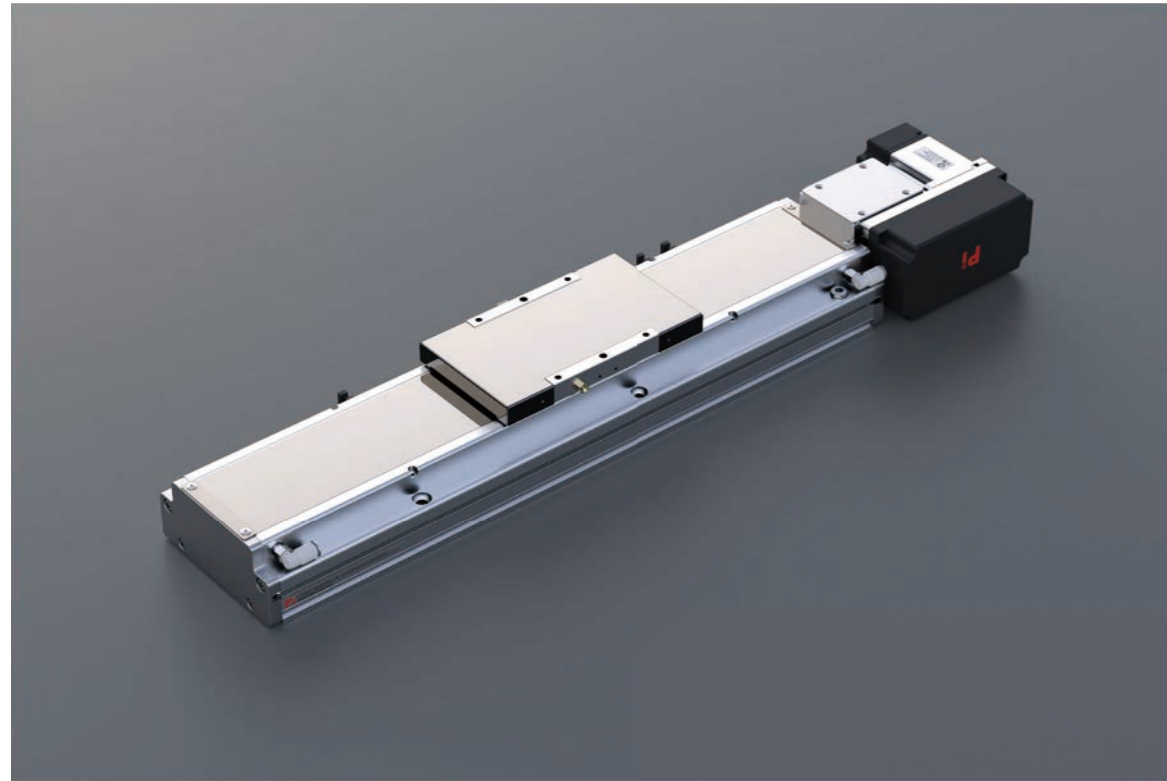
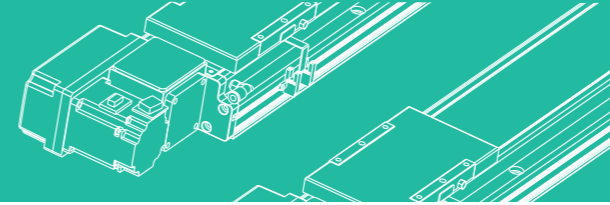
GSP17

GSP20

GSF14

GSF17

GSF20



此圖僅供參考，出貨規格詳見尺寸圖面
The picture is just for the reference, Please check the actual dimensions on the drawing.

最大行程
Maximum Stroke **3650mm**

最高速度
Maximum Speed **2000mm/s**

馬達容量
Motor Output **400W**

皮帶寬度
Belt Width **28mm**

型號表示方式 Ordering Method

GSF14-L40-100-L-M40-C4-0001

本體型號 Model	行程 Stroke 100-3650mm 50間隔 50 mm Pitch	馬達位置 Motor Position	馬達廠牌 Motor Brand	原點感應器 Home Sensor	端點極限感應器 Limit Sensor
皮帶型式 Belt Type	導程 Lead	L 馬達左折 Motor Left Side LU 馬達左上折 Motor Left Upper Side LD 馬達左下折 Motor Left Lower Side R 馬達右折 Motor Right Side RU 馬達右上折 Motor Right Upper Side RD 馬達右下折 Motor Right Lower Side	M 三菱 Mitsubishi 10 - P 松下 Panasonic 20 - Y 安川 Yaskawa 40 200W T 台達 Delta 75 750W	外掛型 Out Side C 馬達側 Motor Side D 反馬達側 Opposite Motor Side 無 SENSOR No Sensor E 無 SENSOR No Sensor	外掛型 Out Side 3 1只 1Pc 4 2只 2Pc 無 SENSOR No Sensor 5 無 SENSOR No Sensor

基本仕様 Specification

性能 Spec	位置重複精度 Repeatability (mm)	±0.04	
	導程 Lead (mm)	40	
	最高速度 Maximum Speed (mm/s) ※1	2000	
	最大可搬重量 Maximum Payload	水平使用 Horizontal (kg)	45
		垂直使用 Vertical (kg)	
定格推力 Rated Thrust (N)	204		
部品 Parts	標準行程 Stroke Pitch (mm) ※2	100~3650mm/50間隔	
	AC伺服馬達容量 AC Servo Motor Power (W)	400	
	皮帶寬度 Belt Width (mm)	28	
	高刚性直線滑軌 High Rigidity Linear Guide (mm)	內嵌四列導軌	
原點感應器 Home Sensor	外掛 Outside	EE-SX672(NPN)	

*馬達加速減速設定0.4秒
*Acceleration and deceleration value is set 0.4 second.

容許負載力距表 N.m Allowable Overhang

(單位: mm)

水平安裝 Horizontal Installation	A	B	C
20kg	250	150	380
30kg	160	100	250
45kg	130	50	150

(單位: mm)

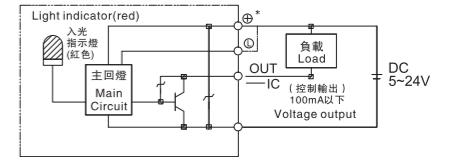
壁掛安裝 Wall Installation	A	B	C
20kg	350	150	200
30kg	200	100	150
45kg	150	50	100

*力矩表所表示的數據，代表重心。
*The torque value in the chart indicate the center of gravity.
*符合型錄規範的正常使用下，保證壽命為10000公里。
*Operation life is 10,000km when the product is using under the specified conditions.
*倒吊使用無法套用標準規範，如有需求請洽詢我司業務。
*Data information is not for ceiling-mount inverse use. Contact us for the details if you want to apply ceiling-mount inverse usage.

搭配伺服馬達一覽表 Suitable Motor Brand

廠牌 Brand	馬達記號 Mark	煞車有無 Brake	馬達容量 Power(w)	電源電壓 (AC-Voltage) (V)	伺服馬達型號 Motor Model	驅動器型號 Driver Model
三菱 Mitsubishi	M	無煞車(水平仕樣) No Brake (Horizontal Type)	200	220	HG-KR43	MR-J4-40A
松下 Panasonic	P	無煞車(水平仕樣) No Brake (Horizontal Type)	200	220	MHMD042G1U	MBDHT2510
台達 Delta	T	無煞車(水平仕樣) No Brake (Horizontal Type)	200	220	ECMA-C20604ES	ASD-B20421-B

感應器接線圖<原點及端點> Sensor Layout



靜態容許負載慣量 Static Loading Moment

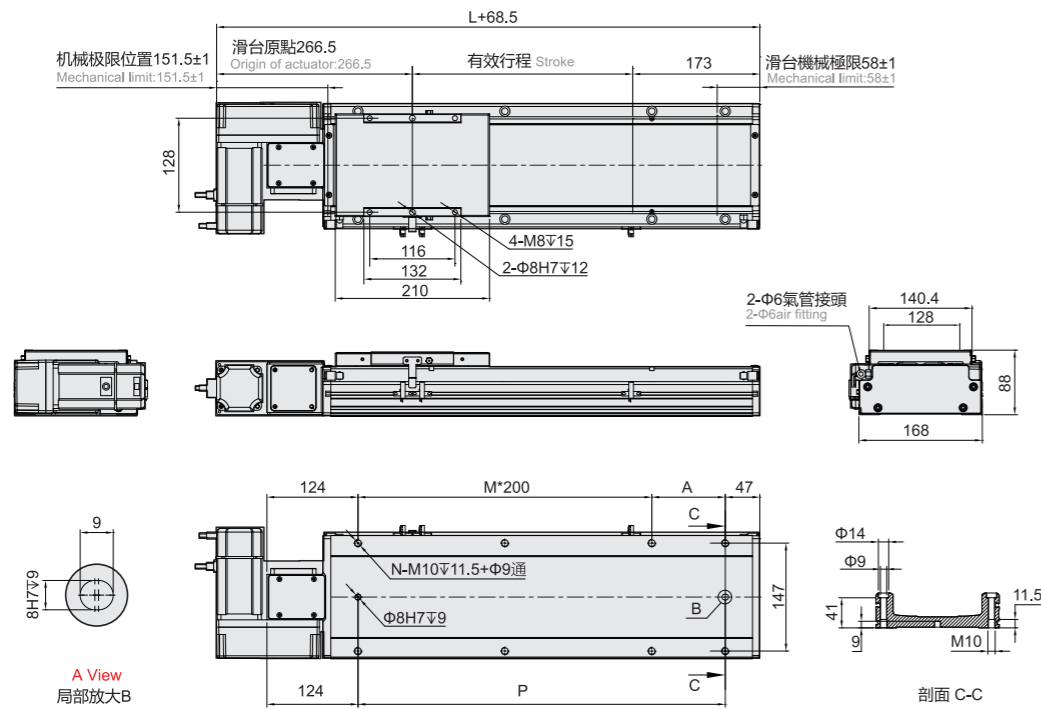
(單位: N.m)

水平使用時 Static Loading Moment	MY	MR	MP
MY	767		
MR		767	
MP			1636

馬達左折 Motor Left Side

L 馬達左折 Motor Left Side   Download CAD data at www.pi-robot.com.cn

單位 Unit : mm



有效行程 Stroke	100	150	200	250	300	350	400	450	500	550	600	650	700	750	800	850	900	950	1000	1050	1100	1150	1200	1250
L	471	521	571	621	671	721	771	821	871	921	971	1021	1071	1121	1171	1221	1271	1321	1371	1421	1471	1521	1571	1621
A	100	150	200	50	100	150	200	50	100	150	200	50	100	150	200	50	100	150	200	50	100	150	200	50
M	1	1	1	2	2	2	3	3	3	3	4	4	4	4	5	5	5	5	6	6	6	6	7	
N	6	6	6	8	8	8	8	10	10	10	10	12	12	12	12	14	14	14	14	16	16	16	16	18
P	300	350	400	450	500	550	600	650	700	750	800	850	900	950	1000	1050	1100	1150	1200	1250	1300	1350	1400	1450
KG	9	9.5	10	10.5	11	11.5	12	12.5	13.0	13.5	14	14.5	15	15.5	16	16.5	17	17.5	18	18.5	19	19.6	20	20.6

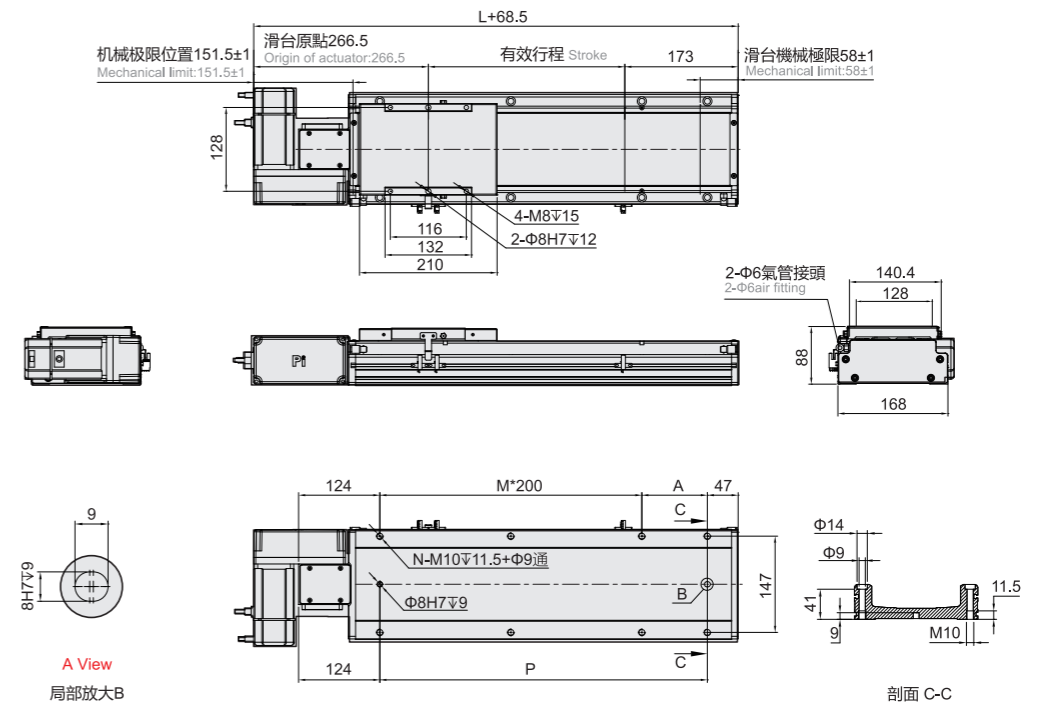
有效行程 Stroke	1300	1350	1400	1450	1500	1550	1600	1650	1700	1750	1800	1850	1900	1950	2000	2050	2100	2150	2200	2250	2300	2350	2400	2450
L	1671	1721	1771	1821	1871	1921	1971	2021	2071	2121	2171	2221	2271	2321	2371	2421	2471	2521	2571	2621	2671	2721	2771	2821
A	100	150	200	50	100	150	200	50	100	150	200	50	100	150	200	50	100	150	200	50	100	150	200	50
M	7	7	7	8	8	8	8	9	9	9	9	10	10	10	10	11	11	11	11	12	12	12	12	13
N	18	18	18	20	20	20	22	22	22	22	24	24	24	24	26	26	26	26	28	28	28	28	28	30
P	1500	1550	1600	1650	1700	1750	1800	1850	1900	1950	2000	2050	2100	2150	2200	2250	2300	2350	2400	2450	2500	2550	2600	2650
KG	21.1	21.6	22.1	22.6	23.1	23.6	24.1	24.6	25.1	25.6	26.1	26.6	27.1	27.6	28.1	28.6	29.1	29.6	30.1	30.6	31.1	31.6	32.1	32.6

有效行程 Stroke	2500	2550	2600	2650	2700	2750	2800	2850	2900	2950	3000	3050	3100	3150	3200	3250	3300	3350	3400	3450	3500	3550	3600	3650
L	2871	2921	2971	3021	3071	3121	3171	3221	3271	3321	3371	3421	3471	3521	3571	3621	3671	3721	3771	3821	3871	3921	3971	4021
A	100	150	200	50	100	150	200	50	100	150	200	50	100	150	200	50	100	150	200	50	100	150	200	50
M	13	13	13	14	14	14	15	15	15	15	16	16	16	16	17	17	17	17	17	18	18	18	18	19
N	30	30	30	32	32	32	34	34	34	34	36	36	36	36	38	38	38	38	40	40	40	40	40	42
P	2700	2750	2800	2850	2900	2950	3000	3050	3100	3150	3200	3250	3300	3350	3400	3450	3500	3550	3600	3650	3700	3750	3800	3850
KG	33.1	33.6	34.1	34.6	35.1	35.6	36.2	36.7	37.2	37.7	38.2	38.7	39.2	39.7	40.2	40.7	41.2	41.7	42.2	42.7	43.2	43.7	44.2	44.7

馬達右折 Motor Right Side

R 馬達右折 Motor Right Side   Download CAD data at www.pi-robot.com.cn

單位 Unit : mm



有效行程 Stroke	100	150	200	250	300	350	400	450	500	550	600	650	700	750	800	850	900	950	1000	1050	1100	1150	1200	1250
L	471	521	571	621	671	721	771	821	871	921	971	1021	1071	1121	1171	1221	1271	1321	1371	1421	1471	1521	1571	1621
A	100	150	200	50	100	150	200	50	100	150	200	50	100	150	200	50	100	150	200	50	100	150	200	50
M	1	1	1	2	2	2	3	3	3	3	4	4	4	4	5	5	5	5	6	6	6	6	7	
N	6	6	6	8	8	8	8	10	10	10	10	12	12	12	12	14	14	14	14	16	16	16	16	18
P	300	350	400	450	500	550	600	650	700	750	800	850	900	950	1000	1050	1100	1150	1200	1250	1300	1350	1400	1450
KG	9	9.5	10	10.5	11	11.5	12	12.5	13.0	13.5	14	14.5	15	15.5	16	16.5	17	17.5	18	18.5	19	19.6	20	20.6

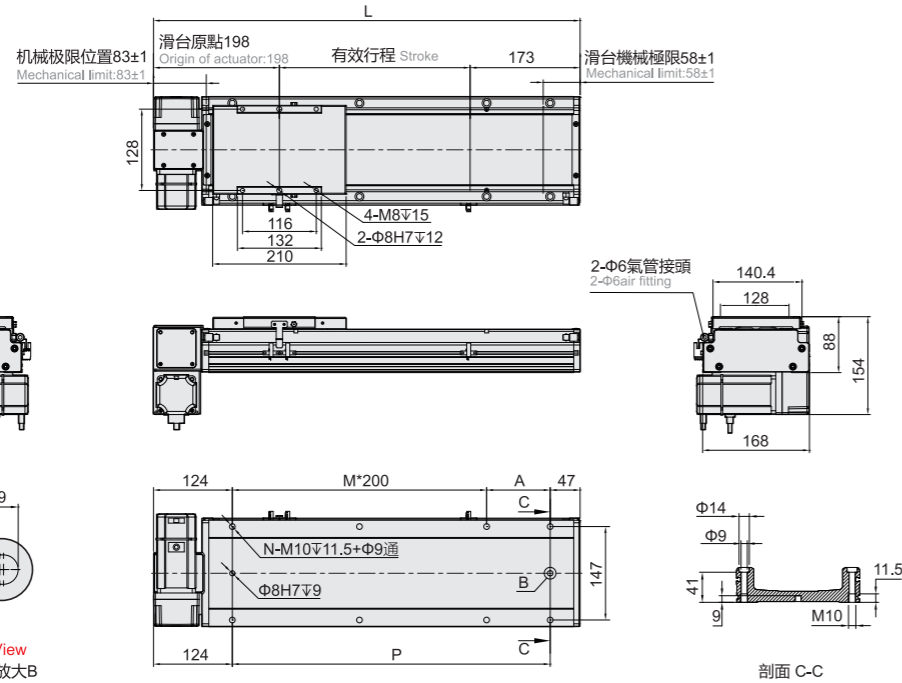
有效行程 Stroke	1300	1350	1400	1450	1500	1550	1600	1650	1700	1750	1800	1850	1900	1950	2000	2050	2100	2150	2200	2250	2300	2350	2400	2450
L	1671	1721	1771	1821	1871	1921	1971	2021	2071	2121	2171	2221	2271	2321	2371	2421	2471	2521	2571	2621	2671	2721	2771	2821
A	100	150	200	50	100	150	200	50	100	150	200	50	100	150	200	50	100	150	200	50	100	150	200	50
M	7	7	7	8	8	8	8	9	9	9	9	10	10	10	10	11	11	11	11	12	12	12	12	13
N	18	18	18	20	20	20	22	22	22	22	24	24	24	24	26	26	26	26	28	28	28	28	28	30
P	1500	1550	1600	1650	1700	1750	1800	1850	1900	1950	2000	2050	2100	2150	2200	2250	2300	2350	2400	2450	2500	2550	2600	2650
KG	21.1	21.6	22.1	22.6	23.1	23.6	24.1	24.6	25.1	25.6	26.1	26.6	27.1	27.6	28.1	28.6	29.1	29.6	30.1	30.6	31.1	31.6	32.1	32.6

有效行程 Stroke	2500	2550	2600	2650	2700	2750	2800	2850	2900	2950	3000	3050	3100	3150	3200	3250	3300	3350	3400	3450	3500	3550	3600	3650
L	2871	2921	2971	3021	3071	3121	3171	3221	3271	3321	3371	3421	3471	3521	3571	3621	3671	3721	3771	3821	3871	3921	3971	4021
A	100	150	200	50	100	150	200	50	100	150	200	50	100	150	200	50	100	150	200	50	100	150	200	50
M	13	13	13	14	14	14	14	15	15	15	15	16	16	16	16	17	17	17	17	18	18	18	18	19
N	30	30	30	32	32	32	32	34	34	34	34	36	36	36	36	38	38	38	38	40	40	40	40	42
P	2700	2750	2800	2850	2900	2950	3000	3050	3100	3150	3200	3250	3300	3350	3400	3450	3500	3550	3600	3650	3700	3750	3800	3850
KG	33.1	33.6	34.1	34.6	35.1	35.6	36.2	36.7	37.2	37.7	38.2	38.7	39.2	39.7	40.2	40.7	41.2	41.7	42.2	42.7	43.2	43.7	44.2	44.7

馬達左下折

Motor Left LowerSide

LD 馬達左下折 Motor Left LowerSide   Download CAD data at www.pi-robot.com.cn 單位 Unit : mm



有效行程 Stroke	100	150	200	250	300	350	400	450	500	550	600	650	700	750	800	850	900	950	1000	1050	1100	1150	1200	1250
L	471	521	571	621	671	721	771	821	871	921	971	1021	1071	1121	1171	1221	1271	1321	1371	1421	1471	1521	1571	1621
A	100	150	200	50	100	150	200	50	100	150	200	50	100	150	200	50	100	150	200	50	100	150	200	50
M	1	1	1	2	2	2	3	3	3	3	4	4	4	4	5	5	5	5	6	6	6	6	6	7
N	6	6	6	8	8	8	8	10	10	10	10	12	12	12	12	14	14	14	14	16	16	16	16	18
P	300	350	400	450	500	550	600	650	700	750	800	850	900	950	1000	1050	1100	1150	1200	1250	1300	1350	1400	1450
KG	9	9.5	10	10.5	11	11.5	12	12.5	13.0	13.5	14	14.5	15	15.5	16	16.5	17	17.5	18	18.5	19	19.6	20	20.6

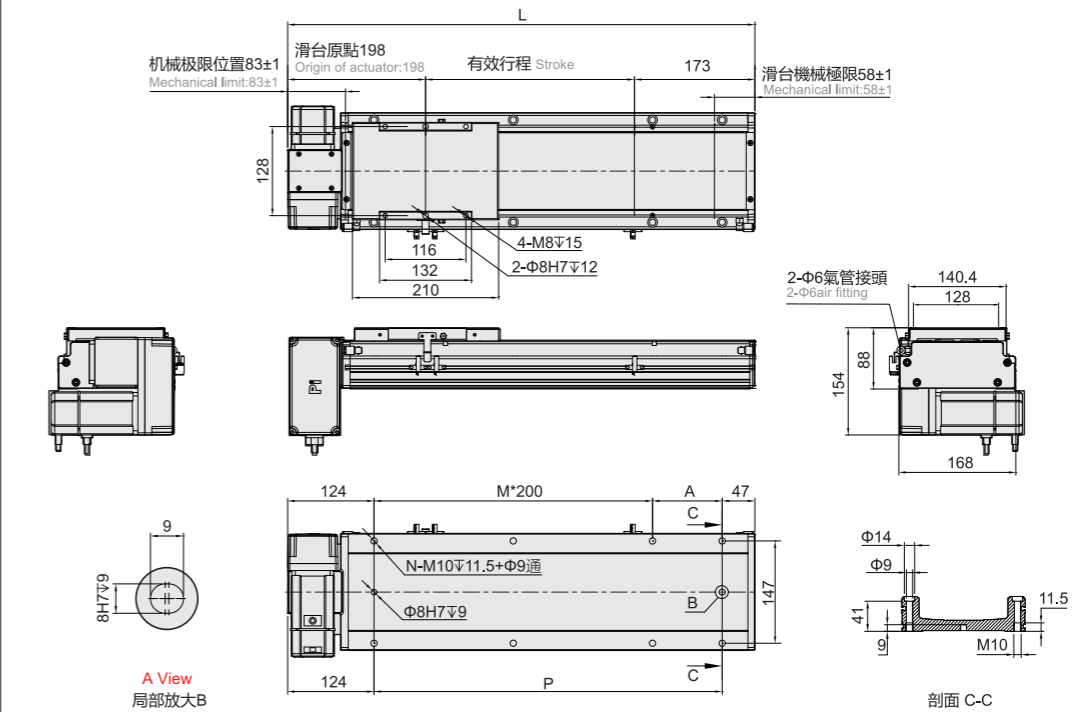
有效行程 Stroke	1300	1350	1400	1450	1500	1550	1600	1650	1700	1750	1800	1850	1900	1950	2000	2050	2100	2150	2200	2250	2300	2350	2400	2450
L	1671	1721	1771	1821	1871	1921	1971	2021	2071	2121	2171	2221	2271	2321	2371	2421	2471	2521	2571	2621	2671	2721	2771	2821
A	100	150	200	50	100	150	200	50	100	150	200	50	100	150	200	50	100	150	200	50	100	150	200	50
M	7	7	7	8	8	8	8	9	9	9	9	10	10	10	10	11	11	11	11	12	12	12	12	13
N	18	18	18	20	20	20	22	22	22	22	24	24	24	24	26	26	26	26	28	28	28	28	28	30
P	1500	1550	1600	1650	1700	1750	1800	1850	1900	1950	2000	2050	2100	2150	2200	2250	2300	2350	2400	2450	2500	2550	2600	2650
KG	21.1	21.6	22.1	22.6	23.1	23.6	24.1	24.6	25.1	25.6	26.1	26.6	27.1	27.6	28.1	28.6	29.1	29.6	30.1	30.6	31.1	31.6	32.1	32.6

有效行程 Stroke	2500	2550	2600	2650	2700	2750	2800	2850	2900	2950	3000	3050	3100	3150	3200	3250	3300	3350	3400	3450	3500	3550	3600	3650
L	2871	2921	2971	3021	3071	3121	3171	3221	3271	3321	3371	3421	3471	3521	3571	3621	3671	3721	3771	3821	3871	3921	3971	4021
A	100	150	200	50	100	150	200	50	100	150	200	50	100	150	200	50	100	150	200	50	100	150	200	50
M	13	13	13	14	14	14	15	15	15	15	16	16	16	16	17	17	17	17	18	18	18	18	19	
N	30	30	30	32	32	32	34	34	34	34	36	36	36	36	38	38	38	38	40	40	40	40	42	
P	2700	2750	2800	2850	2900	2950	3000	3050	3100	3150	3200	3250	3300	3350	3400	3450	3500	3550	3600	3650	3700	3750	3800	3850
KG	33.1	33.6	34.1	34.6	35.1	35.6	36.2	36.7	37.2	37.7	38.2	38.7	39.2	39.7	40.2	40.7	41.2	41.7	42.2	42.7	43.2	43.7	44.2	44.7

馬達右下折

Motor RightLower Side

RD 馬達右下折 Motor Right Lower Side   Download CAD data at www.pi-robot.com.cn 單位 Unit : mm



有效行程 Stroke	100	150	200	250	300	350	400	450	500	550	600	650	700	750	800	850	900	950	1000	1050	1100	1150	1200	1250
L	471	521	571	621	671	721	771	821	871	921	971	1021	1071	1121	1171	1221	1271	1321	1371	1421	1471	1521	1571	1621
A	100	150	200	50	100	150	200	50	100	150	200	50	100	150	200	50	100	150	200	50	100	150	200	50
M	1	1	1	2	2	2	3	3	3	3	4	4	4	4	5	5	5	5	6	6	6	6	6	7
N	6	6	6	8	8	8	8	10	10	10	10	12	12	12	12	14	14	14	14	16	16	16	16	18
P	300	350	400	450	500	550	600	650	700	750	800	850	900	950	1000	1050	1100	1150	1200	1250	1300	1350	1400	1450
KG	9	9.5	10	10.5	11	11.5	12	12.5	13.0	13.5	14	14.5	15	15.5	16	16.5	17	17.5	18	18.5	19	19.6	20	20.6

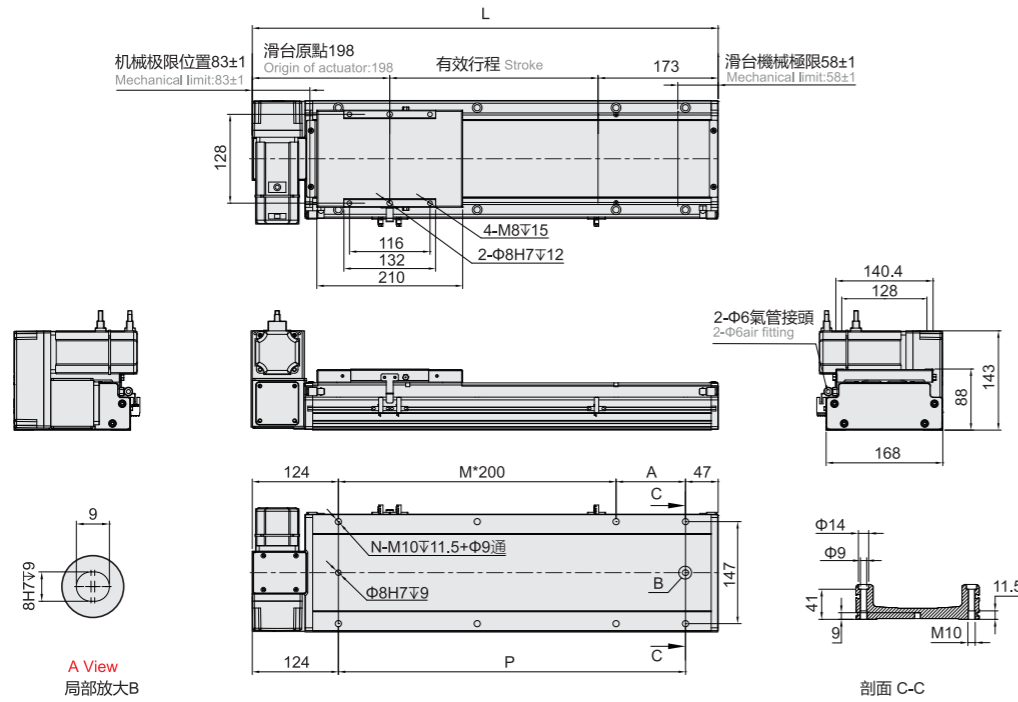
有效行程 Stroke	1300	1350	1400	1450	1500	1550	1600	1650	1700	1750	1800	1850	1900	1950	2000	2050	2100	2150	2200	2250	2300	2350	2400	2450
L	1671	1721	1771	1821	1871	1921	1971	2021	2071	2121	2171	2221	2271	2321	2371	2421	2471	2521	2571	2621	2671	2721	2771	2821
A	100	150	200	50	100	150	200	50	100	150	200	50	100	150	200	50	100	150	200	50	100	150	200	50
M	7	7	7	8	8	8	8	9	9	9	9	10	10	10	10	11	11	11	11	12	12	12	12	13
N	18	18	18	20	20	20	22	22	22	22	24	24	24	24	26	26	26	26	28	28	28	28	28	30
P	1500	1550	1600	1650	1700	1750	1800	1850	1900	1950	2000	2050	2100	2150	2200	2250	2300	2350	2400	2450	2500	2550	2600	2650
KG	21.1	21.6	22.1	22.6	23.1	23.6	24.1	24.6	25.1	25.6	26.1	26.6	27.1	27.6	28.1	28.6	29.1	29.6	30.1	30.6	31.1	31.6	32.1	32.6

有效行程 Stroke	2500	2550	2600	2650	2700	2750	2800	2850	2900	2950	3000	3050	3100	3150	3200	3250	3300	3350	3400	3450	3500	3550	3600	3650
L	2871	2921	2971	3021	3071	3121	3171	3221	3271	3321	3371	3421	3471	3521	3571	3621	3671	3721	3771	3821	3871	3921	3971	4021
A	100	150	200	50	100	150	200	50	100	150	200	50	100	150	200	50	100	150	200	50	100	150	200	50
M	13	13	13	14	14	14	14	15	15	15	15	16	16	16	16	17	17	17	17	18	18	18	18	19
N	30	30	30	32	32	32	34	34	34	34	36	36	36	36	38	38	38	38	40	40	40	40	42	
P	2700	2750	2800	2850	2900	2950	3000	3050	3100	3150	3200	3250	3300	3350	3400	3450	3500	3550	3600	3650	3700	3750	3800	3850
KG	33.1	33.6	34.1	34.6	35.1	35.6	36.2	36.7	37.2	37.7	38.2	38.7	39.2	39.7	40.2	40.7	41.2	41.7	42.2	42.7	43.2	43.7	44.2	44.7

馬達左上折 Motor Left Upper Side

馬達左上折 Motor Left Upper Side   Download CAD data at www.pi-robot.com.cn

單位 Unit : mm



有效行程 Stroke	100	150	200	250	300	350	400	450	500	550	600	650	700	750	800	850	900	950	1000	1050	1100	1150	1200	1250
L	471	521	571	621	671	721	771	821	871	921	971	1021	1071	1121	1171	1221	1271	1321	1371	1421	1471	1521	1571	1621
A	100	150	200	50	100	150	200	50	100	150	200	50	100	150	200	50	100	150	200	50	100	150	200	50
M	1	1	1	2	2	2	3	3	3	3	4	4	4	4	4	5	5	5	5	6	6	6	6	7
N	6	6	6	8	8	8	8	10	10	10	10	12	12	12	12	14	14	14	14	16	16	16	16	18
P	300	350	400	450	500	550	600	650	700	750	800	850	900	950	1000	1050	1100	1150	1200	1250	1300	1350	1400	1450
KG	9	9.5	10	10.5	11	11.5	12	12.5	13.0	13.5	14	14.5	15	15.5	16	16.5	17	17.5	18	18.5	19	19.6	20	20.6

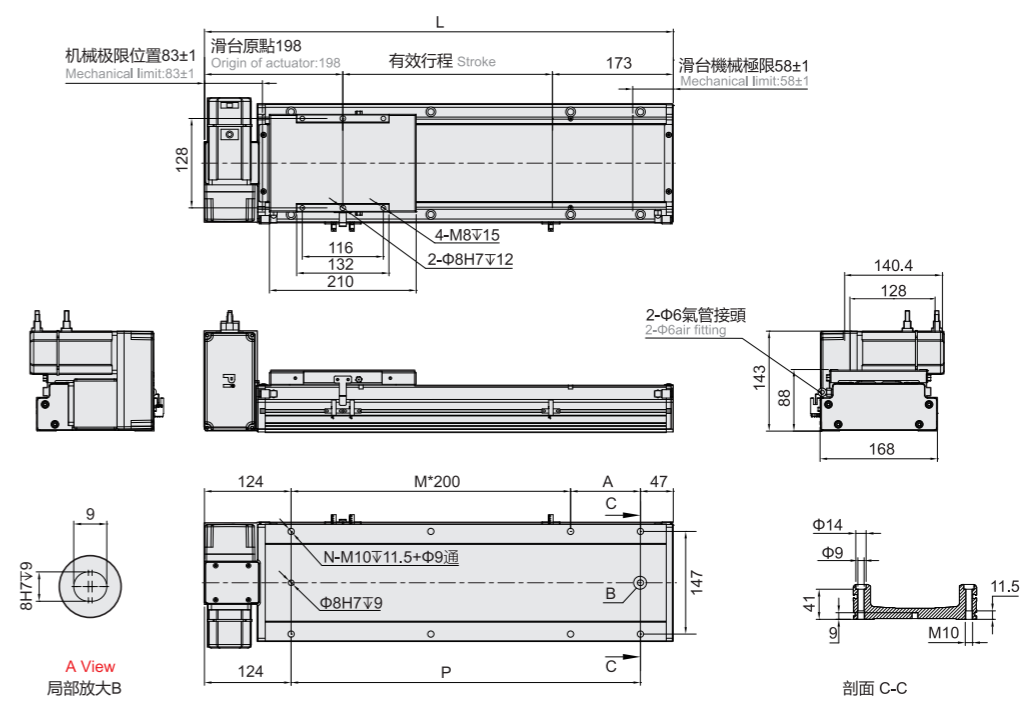
有效行程 Stroke	1300	1350	1400	1450	1500	1550	1600	1650	1700	1750	1800	1850	1900	1950	2000	2050	2100	2150	2200	2250	2300	2350	2400	2450
L	1671	1721	1771	1821	1871	1921	1971	2021	2071	2121	2171	2221	2271	2321	2371	2421	2471	2521	2571	2621	2671	2721	2771	2821
A	100	150	200	50	100	150	200	50	100	150	200	50	100	150	200	50	100	150	200	50	100	150	200	50
M	7	7	7	8	8	8	8	9	9	9	9	10	10	10	10	11	11	11	11	12	12	12	12	13
N	18	18	18	20	20	20	22	22	22	22	24	24	24	24	24	26	26	26	26	28	28	28	28	30
P	1500	1550	1600	1650	1700	1750	1800	1850	1900	1950	2000	2050	2100	2150	2200	2250	2300	2350	2400	2450	2500	2550	2600	2650
KG	21.1	21.6	22.1	22.6	23.1	23.6	24.1	24.6	25.1	25.6	26.1	26.6	27.1	27.6	28.1	28.6	29.1	29.6	30.1	30.6	31.1	31.6	32.1	32.6

有效行程 Stroke	2500	2550	2600	2650	2700	2750	2800	2850	2900	2950	3000	3050	3100	3150	3200	3250	3300	3350	3400	3450	3500	3550	3600	3650
L	2871	2921	2971	3021	3071	3121	3171	3221	3271	3321	3371	3421	3471	3521	3571	3621	3671	3721	3771	3821	3871	3921	3971	4021
A	100	150	200	50	100	150	200	50	100	150	200	50	100	150	200	50	100	150	200	50	100	150	200	50
M	13	13	13	14	14	14	15	15	15	15	16	16	16	16	17	17	17	17	17	18	18	18	18	19
N	30	30	30	32	32	32	34	34	34	34	36	36	36	36	38	38	38	38	38	40	40	40	40	42
P	2700	2750	2800	2850	2900	2950	3000	3050	3100	3150	3200	3250	3300	3350	3400	3450	3500	3550	3600	3650	3700	3750	3800	3850
KG	33.1	33.6	34.1	34.6	35.1	35.6	36.2	36.7	37.2	37.7	38.2	38.7	39.2	39.7	40.2	40.7	41.2	41.7	42.2	42.7	43.2	43.7	44.2	44.7

馬達右上折 Motor Right Upper Side

馬達右上折 Motor Right Upper Side   Download CAD data at www.pi-robot.com.cn

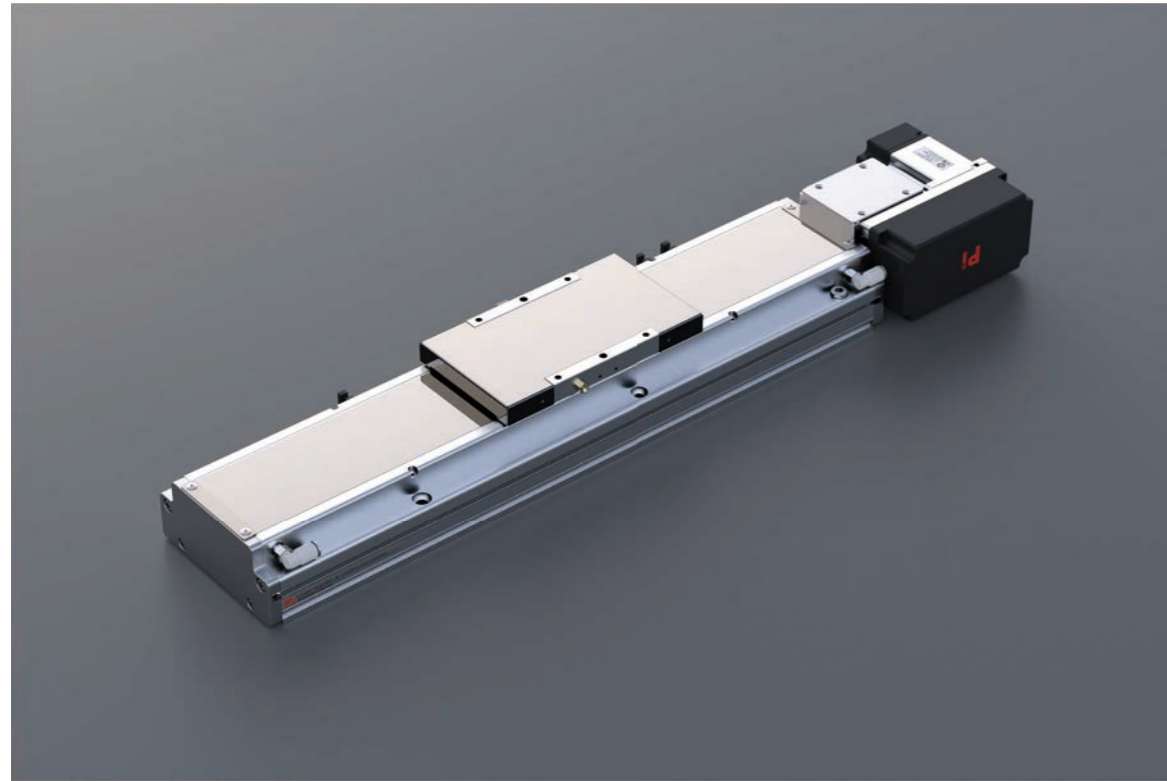
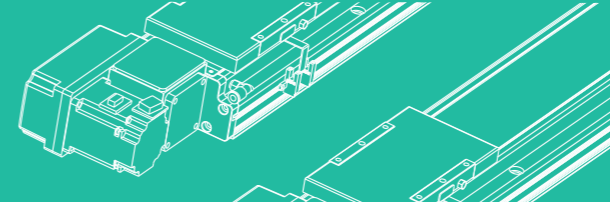
單位 Unit : mm



有效行程 Stroke	100	150	200	250	300	350	400	450	500	550	600	650	700	750	800	850	900	950	1000	1050	1100	1150	1200	1250
L	471	521	571	621	671	721	771	821	871	921	971	1021	1071	1121	1171	1221	1271	1321	1371	1421	1471	1521	1571	1621
A	100	150	200	50	100	150	200	50	100	150	200	50	100	150	200	50	100	150	200	50	100	150	200	50
M	1	1	1	2	2	2	3	3	3	3	4	4	4	4	4	5	5	5	5	6	6	6	6	7
N	6	6	6	8	8	8	8	10	10	10	10	12	12	12	12	14	14	14	14	16	16	16	16	18
P	300	350	400	450	500	550	600	650	700	750	800	850	900	950	1000	1050	1100	1150	1200	1250	1300	1350	1400	1450
KG	9	9.5	10	10.5	11	11.5	12	12.5	13.0	13.5	14	14.5	15	15.5	16	16.5	17	17.5	18	18.5	19	19.6	20	20.6

有效行程 Stroke	1300	1350	1400	1450	1500	1550	1600	1650	1700	1750	1800	1850	1900	1950	2000	2050	2100	2150	2200	2250	2300	2350	2400	2450
L	1671	1721	1771	1821	1871	1921	1971	2021	2071	2121	2171	2221	2271	2321	2371	2421	2471	2521	2571	2621	2671	2721	2771	2821
A	100	150	200	50	100	150	200	50	100	150	200	50	100	150	200	50	100	150	200	50	100	150	200	50
M	7	7	7	8	8	8	8	9	9	9	9	10	10	10	10	11	11	11	11	12	12	12	12	13
N	18	18	18	20	20	20	22	22	22	22	24	24	24	24	24	26	26	26	26	28	28	28	28	30
P	1500	1550	1600	1650	1700	1750	1800	1850	1900	1950	2000	2050	2100	2150	2200	2250	2300	2350	2400	2450	2500	2550	2600	2650
KG	21.1	21.6	22.1	22.6	23.1	23.6	24.1	24.6	25.1	25.6	26.1	26.6	27.1	27.6	28.1	28.6	29.1	29.6	30.1	30.6	31.1	31.6	32.1	32.6

有效行程 Stroke	2500	2550	2600	2650	2700	2750	2800	2850	2900	2950	3000	3050	3100	3150	3200	3250	3300	3350	3400	3450	3500	3550	3600	3650
L	2871	2921	2971	3021	3071	3121	3171	3221	3271	3321	3371	3421	3471	3521	3571	3621	3671	3721	3771	3821	3871	3921	3971	4021
A	100	150	200	50	100	150	200	50	100	150	200	50	100	150	200	50	100	150	200	50	100	150	200	50
M	13	13	13	14	14	14	15	15	15	15	16	16	16	16	17	17	17	17	17	18	18	18	18	19
N	30	30	30	32	32	32	34	34	34	34	36	36	36	36	38	38	38	38	38	40	40	40	40	42
P	2700	2750	2800	2850	2900	2950	3000	3050	3100	3150	3200	3250	3300	3350	3400	3450	3500	3550	3600	3650	3700	3750	3800	3850
KG	33.1	33.6	34.1	34.6	35.1	35.6	36.2	36.7	37.2	37.7	38.2	38.7	39.2	39.7	40.2	40.7	41.2	41.7	42.2	42.7	43.2	43.7	44.2	44.7



此圖僅供參考，出貨規格詳見尺寸圖面
The picture is just for the reference, Please check the actual dimensions on the drawing.

最大行程
Maximum Stroke **3650mm**

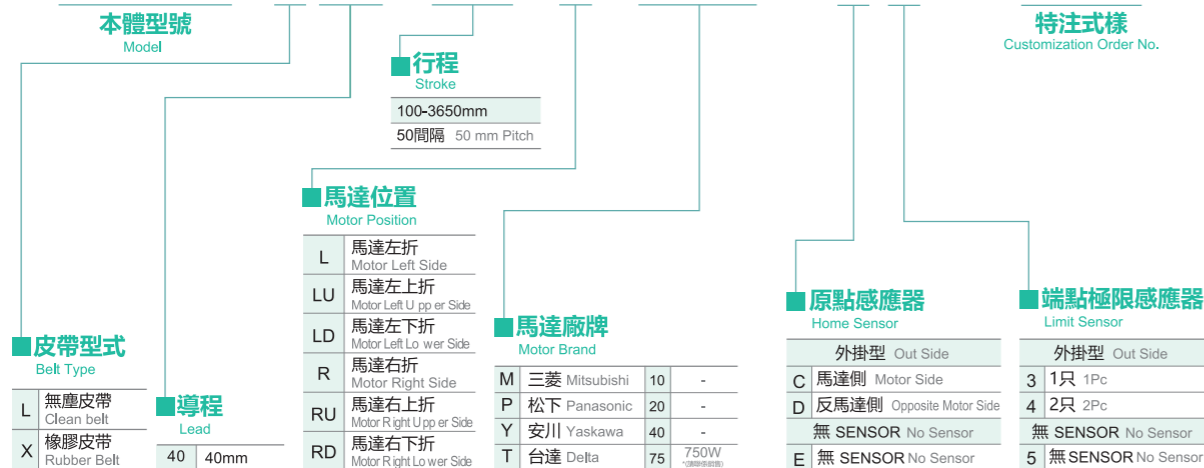
最高速度
Maximum Speed **2000mm/s**

馬達容量
Motor Output **750W**

皮帶寬度
Belt Width **50mm**

型號表示方式 Ordering Method

GSF20-L40-100-L-M75-C4-0001



基本仕様 Specification

性能 Spec	位置重複精度 Repeatability (mm)	±0.04	
	導程 Lead (mm)	40	
	最高速度 Maximum Speed (mm/s) ※1	2000	
	最大可搬重量 Maximum Payload	水平使用 Horizontal (kg)	85
		垂直使用 Vertical (kg)	
定格推力 Rated Thrust (N)	367		
標準行程 Stroke Pitch (mm) ※2	100~3650mm/50間隔		
部品 Parts	AC伺服馬達容量 AC Servo Motor Power (W)	750	
	皮帶寬度 Belt Width (mm)	50	
	高刚性直線滑軌 High Rigidity Linear Guide (mm)	內嵌四列導軌	
	原點感應器 Home Sensor	外掛 Outside	EE-SX672(NPN)

*馬達加速減速設定0.4秒
*Acceleration and deceleration value is set 0.4 second.

容許負載力距表 N.m Allowable Overhang

水平安裝 Horizontal Installation	A	B	C	壁掛安裝 Wall Installation	A	B	C
40kg	150	120	280	45kg	260	100	140
65kg	120	90	180	65kg	180	80	110
85kg	100	50	150	85kg	150	50	90

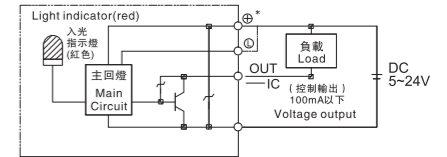
(單位: mm)

*力矩表所表示的數據，代表重心。
*The torque value in the chart indicate the center of gravity.
*符合型錄規範的正常使用下，保證壽命為10000公里。
*Operation life is 10,000km when the product is using under the specified conditions.
*倒吊使用無法套用標準規範，如有需求請洽詢我司業務。
*Data information is not for ceiling-mount inverse use. Contact us for the details if you want to apply ceiling-mount inverse usage.

搭配伺服馬達一覽表 Suitable Motor Brand

廠牌 Brand	馬達記號 Mark	煞車有無 Brake	馬達容量 Power(w)	電源電壓 (AC-Voltage) (V)	伺服馬達型號 Motor Model	驅動器型號 Driver Model
三菱 Mitsubishi	M	無煞車(水平仕様) No Brake (Horizontal Type)	200	220	HG-KR73	MR-J4-70A
松下 Panasonic	P	無煞車(水平仕様) No Brake (Horizontal Type)	200	220	MHMD082G1U	MBDHT3520
台達 Delta	T	無煞車(水平仕様) No Brake (Horizontal Type)	200	220	ECMA-C20807ES	ASD-B20721-B

感應器接線圖<原點及端點> Sensor Layout



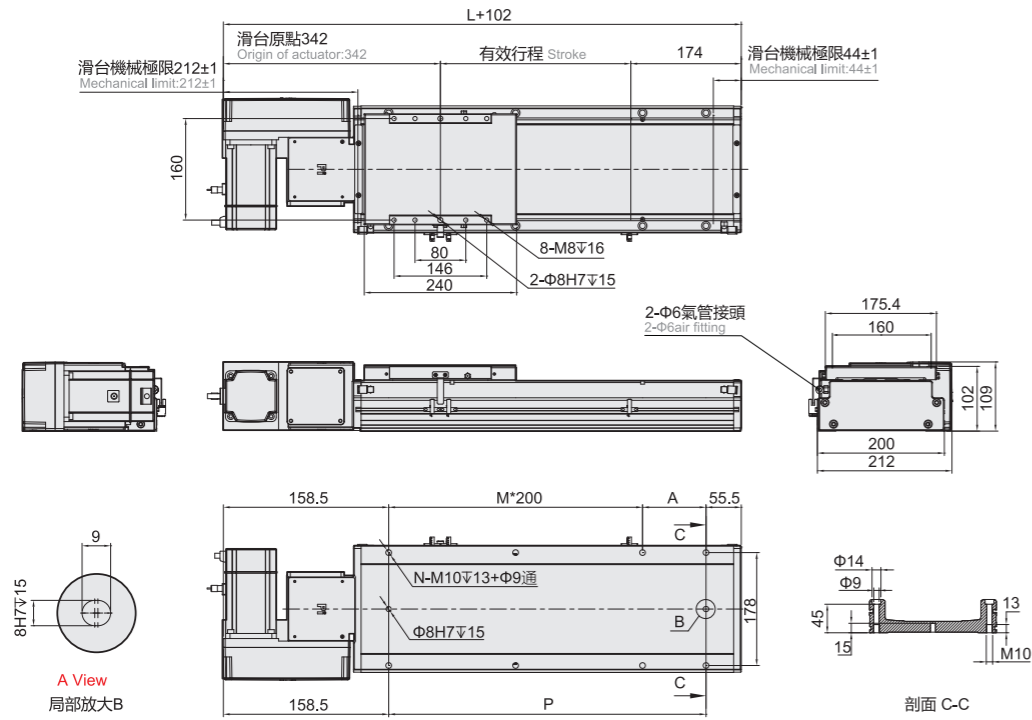
靜態容許負載慣量 Static Loading Moment

水平使用時 Static Loading Moment	(單位: N.m)
MY	1030
MP	1030
MR	2803

馬達左折 Motor Left Side

馬達左折 Motor Left Side   Download CAD data at www.pi-robot.com.cn

單位 Unit : mm



有效行程 Stroke	100	150	200	250	300	350	400	450	500	550	600	650	700	750	800	850	900	950	1000	1050	1100	1150	1200	1250
L	514	564	614	664	714	764	814	864	914	964	1014	1064	1114	1164	1214	1264	1314	1364	1414	1464	1514	1564	1614	1664
A	100	150	200	50	100	150	200	50	100	150	200	50	100	150	200	50	100	150	200	50	100	150	200	50
M	1	1	1	2	2	2	2	3	3	3	3	4	4	4	4	5	5	5	5	6	6	6	6	7
N	6	6	6	8	8	8	8	10	10	10	10	12	12	12	12	14	14	14	14	16	16	16	16	18
P	300	350	400	450	500	550	600	650	700	750	800	850	900	950	1000	1050	1100	1150	1200	1250	1300	1350	1400	1450
KG	16.6	17.3	17.9	18.6	19.2	19.9	20.6	21.2	21.9	22.6	23.2	23.9	24.6	25.2	25.9	26.6	27.2	27.9	28.6	29.2	29.9	30.5	31.2	31.9

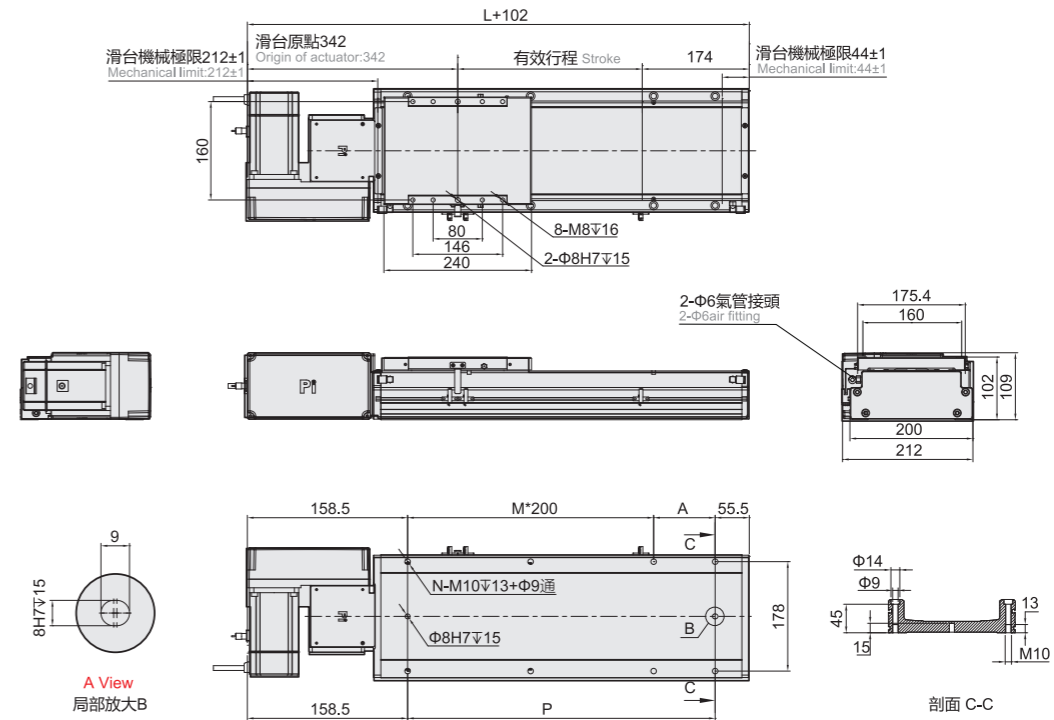
有效行程 Stroke	1300	1350	1400	1450	1500	1550	1600	1650	1700	1750	1800	1850	1900	1950	2000	2050	2100	2150	2200	2250	2300	2350	2400	2450
L	1714	1764	1814	1864	1914	1964	2014	2064	2114	2164	2214	2264	2314	2364	2414	2464	2514	2564	2614	2664	2714	2764	2814	2864
A	100	150	200	50	100	150	200	50	100	150	200	50	100	150	200	50	100	150	200	50	100	150	200	50
M	7	7	7	8	8	8	8	9	9	9	9	10	10	10	10	11	11	11	11	12	12	12	12	13
N	18	18	18	20	20	20	20	22	22	22	22	24	24	24	24	26	26	26	26	28	28	28	28	30
P	1500	1550	1600	1650	1700	1750	1800	1850	1900	1950	2000	2050	2100	2150	2200	2250	2300	2350	2400	2450	2500	2550	2600	2650
KG	32.5	33.2	33.9	34.5	35.2	35.8	36.5	37.2	37.9	38.5	39.2	39.8	40.5	41.2	41.8	42.5	43.2	43.8	44.5	45.2	45.8	46.5	47.2	47.8

有效行程 Stroke	2500	2550	2600	2650	2700	2750	2800	2850	2900	2950	3000	3050	3100	3150	3200	3250	3300	3350	3400	3450	3500	3550	3600	3650
L	2914	2964	3014	3064	3114	3164	3214	3264	3314	3364	3414	3464	3514	3564	3614	3664	3714	3764	3814	3864	3914	3964	4014	4064
A	100	150	200	50	100	150	200	50	100	150	200	50	100	150	200	50	100	150	200	50	100	150	200	50
M	13	13	13	14	14	14	15	15	15	15	16	16	16	16	17	17	17	17	18	18	18	18	19	
N	30	30	30	32	32	32	34	34	34	34	36	36	36	36	38	38	38	38	40	40	40	40	42	
P	2700	2750	2800	2850	2900	2950	3000	3050	3100	3150	3200	3250	3300	3350	3400	3450	3500	3550	3600	3650	3700	3750	3800	3850
KG	48.5	49.2	49.8	50.5	51.1	51.8	52.5	53.1	53.8	54.5	55.1	55.8	56.5	57.1	57.8	58.5	59.1	59.8	60.4	61.1	61.8	62.4	63.1	63.8

馬達右折 Motor Right Side

馬達右折 Motor Right Side   Download CAD data at www.pi-robot.com.cn

單位 Unit : mm



有效行程 Stroke	100	150	200	250	300	350	400	450	500	550	600	650	700	750	800	850	900	950	1000	1050	1100	1150	1200	1250
L	514	564	614	664	714	764	814	864	914	964	1014	1064	1114	1164	1214	1264	1314	1364	1414	1464	1514	1564	1614	1664
A	100	150	200	50	100	150	200	50	100	150	200	50	100	150	200	50	100	150	200	50	100	150	200	50
M	1	1	1	2	2	2	2	3	3	3	3	4	4	4	4	5	5	5	5	6	6	6	6	7
N	6	6	6	8	8	8	8	10	10	10	10	12	12	12	12	14	14	14	14	16	16	16	16	18
P	300	350	400	450	500	550	600	650	700	750	800	850	900	950	1000	1050	1100	1150	1200	1250	1300	1350	1400	1450
KG	16.6	17.3	17.9	18.6	19.2	19.9	20.6	21.2	21.9	22.6	23.2	23.9	24.6	25.2	25.9	26.6	27.2	27.9	28.6	29.2	29.9	30.5	31.2	31.9

有效行程 Stroke	1300	1350	1400	1450	1500	1550	1600	1650	1700	1750	1800	1850	1900	1950	2000	2050	2100	2150	2200	2250	2300	2350	2400	2450
L	1714	1764	1814	1864	1914	1964	2014	2064	2114	2164	2214	2264	2314	2364	2414	2464	2514	2564	2614	2664	2714	2764	2814	2864
A	100	150	200	50	100	150	200	50	100	150	200	50	100	150	200	50	100	150	200	50	100	150	200	50
M	7	7	7	8	8	8	8	9	9	9	9	10	10	10	10	11	11	11	11	12	12	12	12	13
N	18	18	18	20	20	20	20	22	22	22	22	24	24	24	24	26	26	26	26	28	28	28	28	30
P	1500	1550	1600	1650	1700	1750	1800	1850	1900	1950	2000	2050	2100	2150	2200	2250	2300	2350	2400	2450	2500	2550	2600	2650
KG	32.5	33.2	33.9	34.5	35.2	35.8	36.5	37.2	37.9	38.5	39.2	39.8	40.5	41.2	41.8	42.5	43.2	43.8	44.5	45.2	45.8	46.5	47.2	47.8

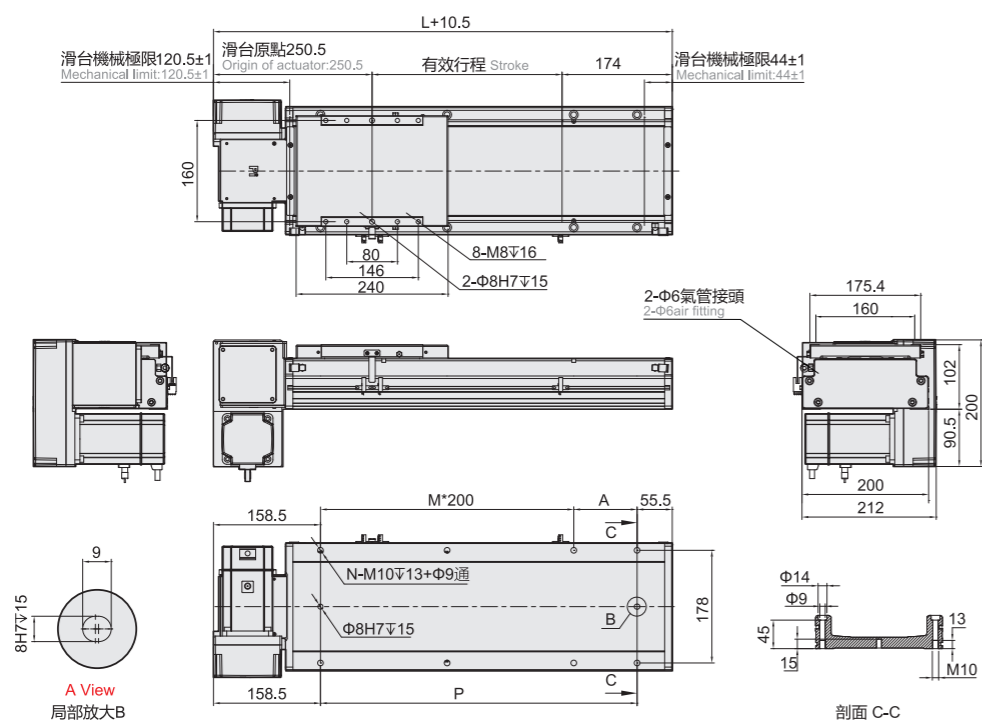
有效行程 Stroke	2500	2550	2600	2650	2700	2750	2800	2850	2900	2950	3000	3050	3100	3150	3200	3250	3300	3350	3400	3450	3500	3550	3600	3650
L	2914	2964	3014	3064	3114	3164	3214	3264	3314	3364	3414	3464	3514	3564	3614	3664	3714	3764	3814	3864	3914	3964	4014	4064
A	100	150	200	50	100	150	200	50	100	150	200	50	100	150	200	50	100	150	200	50	100	150	200	50
M	13	13	13	14	14	14	15	15	15	15	16	16	16	16	17	17	17	17	18	18	18	18	19	
N	30	30	30	32	32	32	34	34	34	34	36	36	36	36	38	38	38	38	40	40	40	40	42	
P	2700	2750	2800	2850	2900	2950	3000	3050	3100	3150	3200	3250	3300	3350	3400	3450	3500	3550	3600	3650	3700	3750	3800	3850
KG	48.5	49.2	49.8	50.5	51.1	51.8	52.5	53.1	53.8	54.5	55.1	55.8	56.5	57.1	57.8	58.5	59.1	59.8	60.4	61.1	61.8	62.4	63.1	63.8

馬達左下折

Motor Left Lower Side

LD 馬達左下折 Motor Left Lower Side Download CAD data at www.pi-robot.com.cn

單位 Unit : mm



有效行程 Stroke	100	150	200	250	300	350	400	450	500	550	600	650	700	750	800	850	900	950	1000	1050	1100	1150	1200	1250
L	514	564	614	664	714	764	814	864	914	964	1014	1064	1114	1164	1214	1264	1314	1364	1414	1464	1514	1564	1614	1664
A	100	150	200	50	100	150	200	50	100	150	200	50	100	150	200	50	100	150	200	50	100	150	200	50
M	1	1	1	2	2	2	2	3	3	3	3	4	4	4	4	5	5	5	5	6	6	6	6	7
N	6	6	6	8	8	8	8	10	10	10	10	12	12	12	12	14	14	14	14	16	16	16	16	18
P	300	350	400	450	500	550	600	650	700	750	800	850	900	950	1000	1050	1100	1150	1200	1250	1300	1350	1400	1450
KG	16.6	17.3	17.9	18.6	19.2	19.9	20.6	21.2	21.9	22.6	23.2	23.9	24.6	25.2	25.9	26.6	27.2	27.9	28.6	29.2	29.9	30.5	31.2	31.9

有效行程 Stroke	1300	1350	1400	1450	1500	1550	1600	1650	1700	1750	1800	1850	1900	1950	2000	2050	2100	2150	2200	2250	2300	2350	2400	2450
L	1714	1764	1814	1864	1914	1964	2014	2064	2114	2164	2214	2264	2314	2364	2414	2464	2514	2564	2614	2664	2714	2764	2814	2864
A	100	150	200	50	100	150	200	50	100	150	200	50	100	150	200	50	100	150	200	50	100	150	200	50
M	7	7	7	8	8	8	8	9	9	9	9	10	10	10	10	11	11	11	11	12	12	12	12	13
N	18	18	18	20	20	20	20	22	22	22	22	24	24	24	24	26	26	26	26	28	28	28	28	30
P	1500	1550	1600	1650	1700	1750	1800	1850	1900	1950	2000	2050	2100	2150	2200	2250	2300	2350	2400	2450	2500	2550	2600	2650
KG	32.5	33.2	33.9	34.5	35.2	35.8	36.5	37.2	37.9	38.5	39.2	39.8	40.5	41.2	41.8	42.5	43.2	43.8	44.5	45.2	45.8	46.5	47.2	47.8

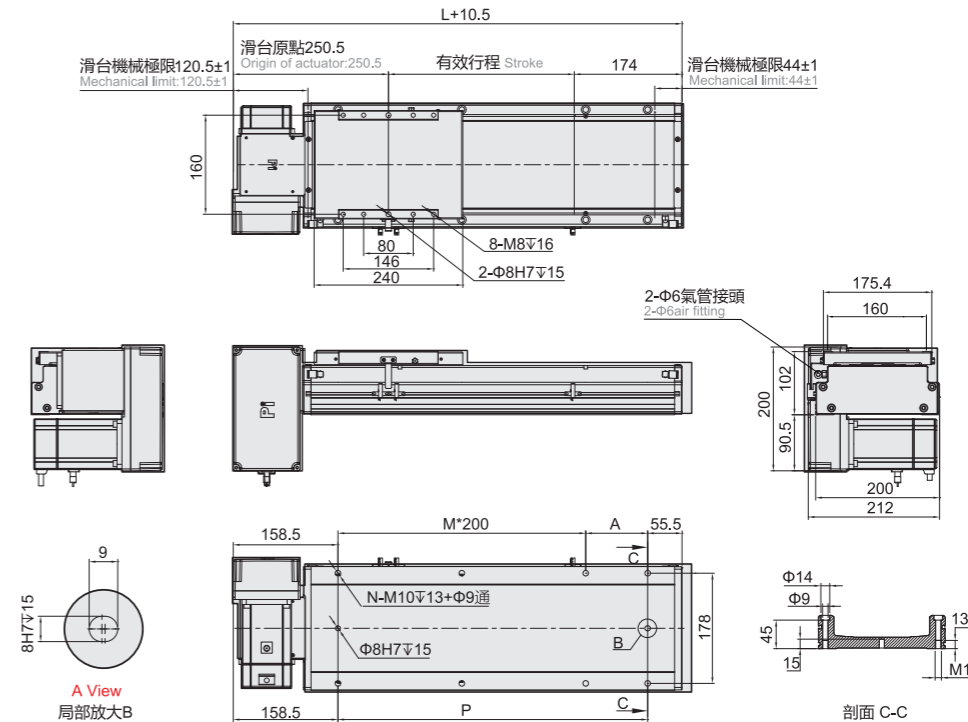
有效行程 Stroke	2500	2550	2600	2650	2700	2750	2800	2850	2900	2950	3000	3050	3100	3150	3200	3250	3300	3350	3400	3450	3500	3550	3600	3650
L	2914	2964	3014	3064	3114	3164	3214	3264	3314	3364	3414	3464	3514	3564	3614	3664	3714	3764	3814	3864	3914	3964	4014	4064
A	100	150	200	50	100	150	200	50	100	150	200	50	100	150	200	50	100	150	200	50	100	150	200	50
M	13	13	13	14	14	14	15	15	15	15	16	16	16	16	17	17	17	17	18	18	18	18	19	
N	30	30	30	32	32	32	34	34	34	34	36	36	36	36	38	38	38	38	40	40	40	40	42	
P	2700	2750	2800	2850	2900	2950	3000	3050	3100	3150	3200	3250	3300	3350	3400	3450	3500	3550	3600	3650	3700	3750	3800	3850
KG	48.5	49.2	49.8	50.5	51.1	51.8	52.5	53.1	53.8	54.5	55.1	55.8	56.5	57.1	57.8	58.5	59.1	59.8	60.4	61.1	61.8	62.4	63.1	63.8

馬達右下折

Motor Right Lower Side

RD 馬達右下折 Motor Right Lower Side Download CAD data at www.pi-robot.com.cn

單位 Unit : mm



有效行程 Stroke	100	150	200	250	300	350	400	450	500	550	600	650	700	750	800	850	900	950	1000	1050	1100	1150	1200	1250
L	514	564	614	664	714	764	814	864	914	964	1014	1064	1114	1164	1214	1264	1314	1364	1414	1464	1514	1564	1614	1664
A	100	150	200	50	100	150	200	50	100	150	200	50	100	150	200	50	100	150	200	50	100	150	200	50
M	1	1	1	2	2	2	2	3	3	3	3	4	4	4	4	5	5	5	5	6	6	6	6	7
N	6	6	6	8	8	8	8	10	10	10	10	12	12	12	12	14	14	14	14	16	16	16	16	18
P	300	350	400	450	500	550	600	650	700	750	800	850	900	950	1000	1050	1100	1150	1200	1250	1300	1350	1400	1450
KG	16.6	17.3	17.9	18.6	19.2	19.9	20.6	21.2	21.9	22.6	23.2	23.9	24.6	25.2	25.9	26.6	27.2	27.9	28.6	29.2	29.9	30.5	31.2	31.9

有效行程 Stroke	1300	1350	1400	1450	1500	1550	1600	1650	1700	1750	1800	1850	1900	1950	2000	2050	2100	2150	2200	2250	2300	2350	2400	2450
L	1714	1764	1814	1864	1914	1964	2014	2064	2114	2164	2214	2264	2314	2364	2414	2464	2514	2564	2614	2664	2714	2764	2814	2864
A	100	150	200	50	100	150	200	50	100	150	200	50	100	150	200	50	100	150	200	50	100	150	200	50
M	7	7	7	8	8	8	8	9	9	9	9	10	10	10	10	11	11	11	11	12	12	12	12	13
N	18	18	18	20	20	20	20	22	22	22	22	24	24	24	24	26	26	26	26	28	28	28	28	30
P	1500	1550	1600	1650	1700	1750	1800	1850	1900	1950	2000	2050	2100	2150	2200	2250	2300	2350	2400	2450	2500	2550	2600	2650
KG	32.5	33.2	33.9	34.5	35.2	35.8	36.5	37.2	37.9	38.5	39.2	39.8	40.5	41.2	41.8	42.5	43.2	43.8	44.5	45.2	45.8	46.5	47.2	47.8

有效行程 Stroke	2500	2550	2600	2650	2700	2750	2800	2850	2900	2950	3000	3050	3100	3150	3200	3250	3300	3350	3400	3450	3500	3550	3600	3650
L	2914	2964	3014	3064	3114	3164	3214	3264	3314	3364	3414	3464	3514	3564	3614	3664	3714	3764	3814	3864	3914	3964	4014	4064
A	100	150	200	50	100	150	200	50	100	150	200	50	100	150	200	50	100	150	200	50	100	150	200	50
M	13	13	13	14	14	14	15	15	15	15	16	16	16	16	17	17	17	17	18	18	18	18	19	
N	30	30	30	32	32	32	34	34	34	34	36	36	36	36	38	38	38	38	40	40	40	40	42	
P	2700	2750	2800	2850	2900	2950	3000	3050	3100	3150	3200	3250	3300	3350	3400	3450	3500	3550	3600	3650	3700	3750	3800	3850
KG	48.5	49.2	49.8	50.5	51.1	51.8	52.5	53.1	53.8	54.5	55.1	55.8	56.5	57.1	57.8	58.5	59.1	59.8	60.4	61.1	61.8	62.4	63.1	63.8

應用例
Application

一般 / 標準仕様
GSP Series

無塵 / 標準仕様
GSD Series

一般 / 皮帶仕様
GSP Series

無塵 / 皮帶仕様
GSF Series

GSP14

GSP17

GSP20

GSF14

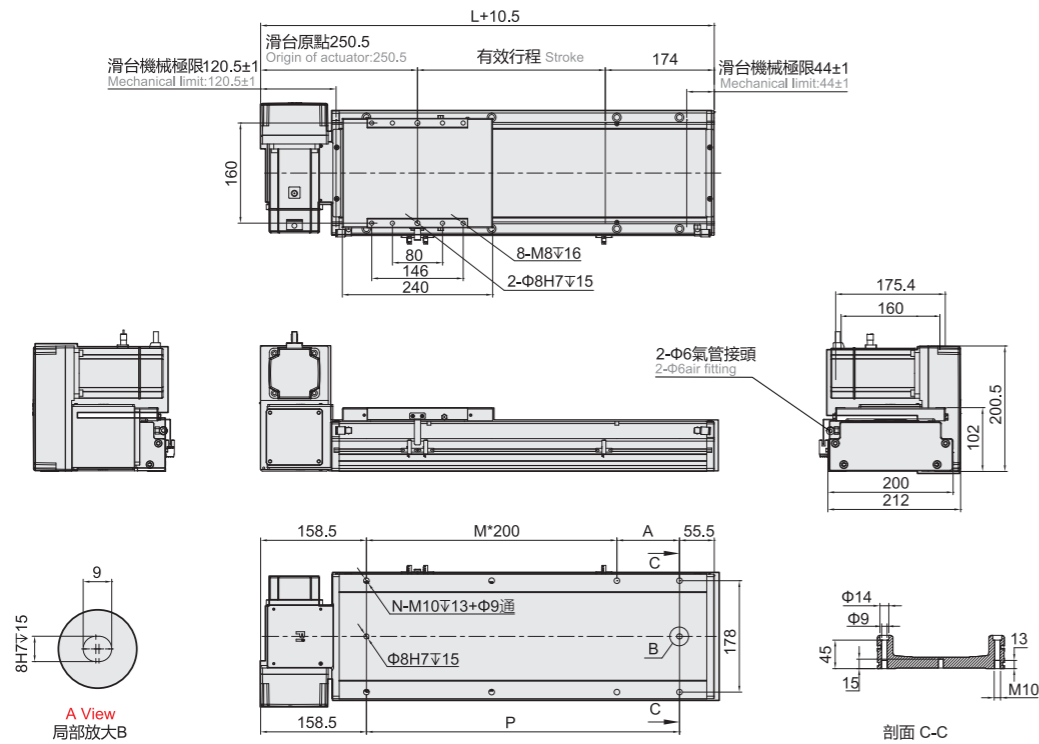
GSF17

GSF20

馬達左下折

Motor Left Lower Side

LU 馬達左上折 Motor Left Upper Side  Download CAD data at www.pi-robot.com.cn 單位 Unit : mm



有效行程 Stroke	100	150	200	250	300	350	400	450	500	550	600	650	700	750	800	850	900	950	1000	1050	1100	1150	1200	1250
L	514	564	614	664	714	764	814	864	914	964	1014	1064	1114	1164	1214	1264	1314	1364	1414	1464	1514	1564	1614	1664
A	100	150	200	50	100	150	200	50	100	150	200	50	100	150	200	50	100	150	200	50	100	150	200	50
M	1	1	1	2	2	2	2	3	3	3	3	4	4	4	4	5	5	5	5	6	6	6	6	7
N	6	6	6	8	8	8	8	10	10	10	10	12	12	12	12	14	14	14	14	16	16	16	16	18
P	300	350	400	450	500	550	600	650	700	750	800	850	900	950	1000	1050	1100	1150	1200	1250	1300	1350	1400	1450
KG	16.6	17.3	17.9	18.6	19.2	19.9	20.6	21.2	21.9	22.6	23.2	23.9	24.6	25.2	25.9	26.6	27.2	27.9	28.6	29.2	29.9	30.5	31.2	31.9

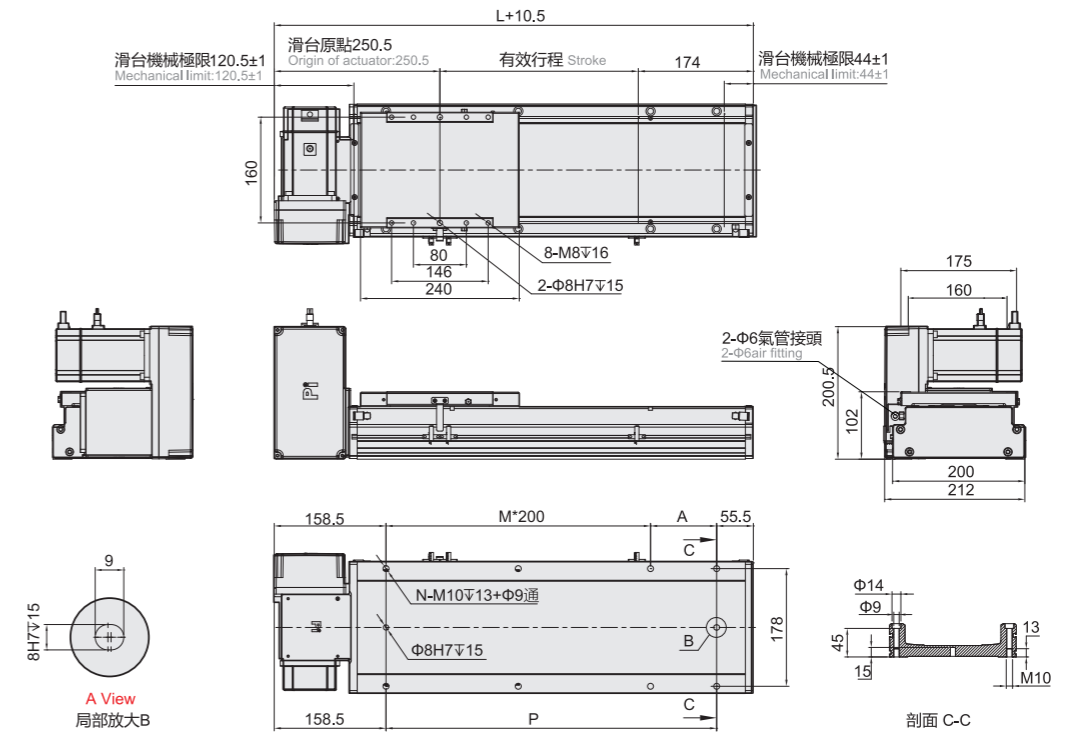
有效行程 Stroke	1300	1350	1400	1450	1500	1550	1600	1650	1700	1750	1800	1850	1900	1950	2000	2050	2100	2150	2200	2250	2300	2350	2400	2450
L	1714	1764	1814	1864	1914	1964	2014	2064	2114	2164	2214	2264	2314	2364	2414	2464	2514	2564	2614	2664	2714	2764	2814	2864
A	100	150	200	50	100	150	200	50	100	150	200	50	100	150	200	50	100	150	200	50	100	150	200	50
M	7	7	7	8	8	8	8	9	9	9	9	10	10	10	10	11	11	11	11	12	12	12	12	13
N	18	18	18	20	20	20	20	22	22	22	22	24	24	24	24	26	26	26	26	28	28	28	28	30
P	1500	1550	1600	1650	1700	1750	1800	1850	1900	1950	2000	2050	2100	2150	2200	2250	2300	2350	2400	2450	2500	2550	2600	2650
KG	32.5	33.2	33.9	34.5	35.2	35.8	36.5	37.2	37.9	38.5	39.2	39.8	40.5	41.2	41.8	42.5	43.2	43.8	44.5	45.2	45.8	46.5	47.2	47.8

有效行程 Stroke	2500	2550	2600	2650	2700	2750	2800	2850	2900	2950	3000	3050	3100	3150	3200	3250	3300	3350	3400	3450	3500	3550	3600	3650
L	2914	2964	3014	3064	3114	3164	3214	3264	3314	3364	3414	3464	3514	3564	3614	3664	3714	3764	3814	3864	3914	3964	4014	4064
A	100	150	200	50	100	150	200	50	100	150	200	50	100	150	200	50	100	150	200	50	100	150	200	50
M	13	13	13	14	14	14	14	15	15	15	15	16	16	16	16	17	17	17	17	18	18	18	18	19
N	30	30	30	32	32	32	32	34	34	34	34	36	36	36	36	38	38	38	38	40	40	40	40	42
P	2700	2750	2800	2850	2900	2950	3000	3050	3100	3150	3200	3250	3300	3350	3400	3450	3500	3550	3600	3650	3700	3750	3800	3850
KG	48.5	49.2	49.8	50.5	51.1	51.8	52.5	53.1	53.8	54.5	55.1	55.8	56.5	57.1	57.8	58.5	59.1	59.8	60.4	61.1	61.8	62.4	63.1	63.8

馬達右上折

Motor Right Upper Side

RU 馬達右上折 Motor Right Upper Side  Download CAD data at www.pi-robot.com.cn 單位 Unit : mm



有效行程 Stroke	100	150	200	250	300	350	400	450	500	550	600	650	700	750	800	850	900	950	1000	1050	1100	1150	1200	1250
L	514	564	614	664	714	764	814	864	914	964	1014	1064	1114	1164	1214	1264	1314	1364	1414	1464	1514	1564	1614	1664
A	100	150	200	50	100	150	200	50	100	150	200	50	100	150	200	50	100	150	200	50	100	150	200	50
M	1	1	1	2	2	2	2	3	3	3	3	4	4	4	4	5	5	5	5	6	6	6	6	7
N	6	6	6	8	8	8	8	10	10	10	10	12	12	12	12	14	14	14	14	16	16	16	16	18
P	300	350	400	450	500	550	600	650	700	750	800	850	900	950	1000	1050	1100	1150	1200	1250	1300	1350	1400	1450
KG	16.6	17.3	17.9	18.6	19.2	19.9	20.6	21.2	21.9	22.6	23.2	23.9	24.6	25.2	25.9	26.6	27.2	27.9	28.6	29.2	29.9	30.5	31.2	31.9

有效行程 Stroke	1300	1350	1400	1450	1500	1550	1600	1650	1700	1750	1800	1850	1900	1950	2000	2050	2100	2150	2200	2250	2300	2350	2400	2450
L	1714	1764	1814	1864	1914	1964	2014	2064	2114	2164	2214	2264	2314	2364	2414	2464	2514	2564	2614	2664	2714	2764	2814	2864
A	100	150	200	50	100	150	200	50	100	150	200	50	100	150	200	50	100	150	200	50	100	150	200	50
M	7	7	7	8	8	8	8	9	9	9	9	10	10	10	10	11	11	11	11	12	12	12	12	13
N	18	18	18	20	20	20	20	22	22	22	22	24	24	24	24	26	26	26	26	28	28	28	28	30
P	1500	1550	1600	1650	1700	1750	1800	1850	1900	1950	2000	2050	2100	2150	2200	2250	2300	2350	2400	2450	2500	2550	2600	2650
KG	32.5	33.2	33.9	34.5	35.2	35.8	36.5	37.2	37.9	38.5	39.2	39.8	40.5	41.2	41.8	42.5	43.2	43.8	44.5	45.2	45.8	46.5	47.2	47.8

有效行程 Stroke	2500	2550	2600	2650	2700	2750	2800	2850	2900	2950	3000	3050	3100	3150	3200	3250	3300	3350	3400	3450	3500	3550	3600	3650
L	2914	2964	3014	3064	3114	3164	3214	3264	3314	3364	3414	3464	3514	3564	3614	3664	3714	3764	3814	3864	3914	3964	4014	4064
A	100	150	200	50	100	150	200	50	100	150	200	50	100	150	200	50	100	150	200	50	100	150	200	50
M	13	13	13	14	14	14	14	15	15	15	15	16	16	16	16	17	17	17	17	18	18	18	18	19
N	30	30	30	32	32	32	32	34	34	34	34	36	36	36	36	38	38	38	38	40	40	40	40	42
P	2700	2750	2800	2850	2900	2950	3000	3050	3100	3150	3200	3250	3300	3350	3400	3450	3500	3550	3600	3650	3700	3750	3800	3850
KG	48.5	49.2	49.8	50.5	51.1	51.8	52.5	53.1	53.8	54.5	55.1	55.8	56.5	57.1	57.8	58.5	59.1	59.8	60.4	61.1	61.8	62.4	63.1	63.8

應用別
Application

一般 / 標準仕様
GSP Series

無塵 / 潔淨仕様
GSD Series

一般 / 皮帶仕様
GSP Series

無塵 / 皮帶仕様
GSF Series

GSP14

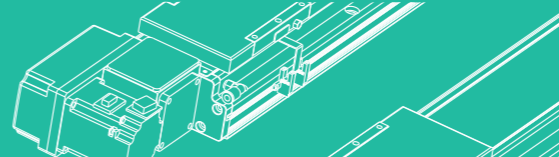
GSP17

GSP20

GSF14

GSF17

GSF20



規格選定表

Inquiry Sheet

單軸規格選用表						
Single-axis Actuator Inquiry Sheet						
客戶 Customer		填寫日期 Register Date		填寫人 Register Person		
需求 Needs	行程 Stroke (mm) : _____ 速度 Speed (mm/s) : _____ 荷重 Payload (kg) : _____ 重複精度 Repeatability Accuracy (mm) : <input type="checkbox"/> ±0.1 <input type="checkbox"/> ±0.01 <input type="checkbox"/> ±0.04					
	容許 負載力 Work Piece Moment (mm)					
		A	B	C	A	B
馬達品牌 Motor Brand			型號 Motor Model No.			
馬達組合 Motor Combination	螺桿型 Ball Screw	<input type="checkbox"/> M	<input type="checkbox"/> BC	<input type="checkbox"/> BR	<input type="checkbox"/> BL	<input type="checkbox"/> BM
	皮帶型 Belt	<input type="checkbox"/> L	<input type="checkbox"/> LU	<input type="checkbox"/> LD	<input type="checkbox"/> LT	<input type="checkbox"/> F
感應器裝附方式 SENSOR Connect Method	<input type="checkbox"/> 內置 Inside <input type="checkbox"/> 外掛 Outside					
應用 Application	<input type="checkbox"/> 取放 Pick&Place					
	視覺應用 C C D Testing	<input type="checkbox"/> 位置測試 Position Test				
		<input type="checkbox"/> 移動測試 Moving Test				
	<input type="checkbox"/> 加工機 Processing Work					
	<input type="checkbox"/> 鎖螺絲使用 Screw Fastening					
<input type="checkbox"/> 點膠使用 Dispenser						
<input type="checkbox"/> 其他 Other						
使用環境 Usage Environment	無塵室(無塵等級) Cean Room (Class)	Class 10	Class 100	Class 1000	備註 Remarks	
	<input type="checkbox"/> 一般環境 General Environmen					
設備 Equipment For: <input type="checkbox"/> 量產機 Mass Production <input type="checkbox"/> 測試機 Trial Run						
備註 Remarks :						

多軸規格選用表										
Multi-axis Actuator Inquiry Sheet										
客戶 Customer		填寫日期 Register Date		填寫人 Register Person						
需求 Needs	行程 Stroke (mm) : X _____ Y _____ Z _____ 速度 Speed (mm/s) : X _____ Y _____ Z _____ 荷重 Payload (kg) : _____ 重複精度(單軸) Repeatability Accuracy(Single-axis) (mm) : <input type="checkbox"/> ±0.1 <input type="checkbox"/> ±0.01 <input type="checkbox"/> ±0.04									
	容許負載力 (毫米) Work Piece Moment (mm)									
A		B	C	A	B	C	A	C		
組合類型 Combination Types	A Type	<input type="checkbox"/> A1	<input type="checkbox"/> A2	<input type="checkbox"/> A3	<input type="checkbox"/> A4					
	G Type	<input type="checkbox"/> G1	<input type="checkbox"/> G2	<input type="checkbox"/> G3	<input type="checkbox"/> G4					
	P Type	<input type="checkbox"/> P1	<input type="checkbox"/> P2							
	F Type	<input type="checkbox"/> F1	<input type="checkbox"/> F2							
馬達品牌 Motor Brand			型號 Model No.							
馬達組合 Motor Combination	X Axis	螺桿型 Ball Screw	<input type="checkbox"/> M	<input type="checkbox"/> BC	<input type="checkbox"/> BR	<input type="checkbox"/> BL	<input type="checkbox"/> BM			
		皮帶型 Belt	<input type="checkbox"/> L	<input type="checkbox"/> LU	<input type="checkbox"/> LD	<input type="checkbox"/> RD				
	Y Axis	螺桿型 Ball Screw	<input type="checkbox"/> M	<input type="checkbox"/> BC	<input type="checkbox"/> BR	<input type="checkbox"/> BL	<input type="checkbox"/> BM			
		皮帶型 Belt	<input type="checkbox"/> L	<input type="checkbox"/> LU	<input type="checkbox"/> LD	<input type="checkbox"/> RD				
Z Axis	螺桿型 Ball Screw	<input type="checkbox"/> M	<input type="checkbox"/> BC	<input type="checkbox"/> BR	<input type="checkbox"/> BL	<input type="checkbox"/> BM				
感應器裝附方式 SENSOR Connect Method	<input type="checkbox"/> 內置 Inside <input type="checkbox"/> 外掛 Outside									
應用 Application	<input type="checkbox"/> 取放 Pick&Place			<input type="checkbox"/> 位置測試 Position Test			<input type="checkbox"/> 加工機 Processing Work			
	<input type="checkbox"/> 視覺應用 CCD Testing			<input type="checkbox"/> 移動測試 Moving Test			<input type="checkbox"/> 鎖螺絲使用 Screw Fastening			
<input type="checkbox"/> 點膠使用 Dispenser										
如果Y軸比350毫米的行程更長，建議增加輔助軸。 If Y-axis is longer than stroke 350mm, support is suggested to add.										
使用環境 Usage Environment	<input type="checkbox"/> 一般環境 General Environmen			<input type="checkbox"/> 無塵室(無塵等級) Cean Room (Class)			Class 10	Class 100	Class 1000	
	<input type="checkbox"/> 多塵環境 Dusty Environmen									
設備 Equipment For: <input type="checkbox"/> 量產機 Mass Production <input type="checkbox"/> 測試機 Trial Run										
備註 Remarks :										

應用例
Application

一般/螺桿仕様
GSP Series

無塵/螺桿仕様
GSD Series

一般/皮帶仕様
GSP Series

無塵/皮帶仕様
GSD Series

