

標準滑台系列

GRC Series

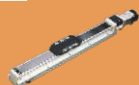
無塵環境/軌道內嵌式螺桿滑臺

Clean Room/Built-in Guideway Ball Screw Actuator

CONTENTS

小型 TYPE

GRC 5



本體寬幅 54mm
最大行程 800mm
最大荷重 30kg

P167

中型 TYPE

GRC 8



本體寬幅 82mm
最大行程 1050mm
最大荷重 50kg

P171

大型 TYPE

GRC 12



本體寬幅 120mm
最大行程 1100mm
最大荷重 110kg

P175

大型 TYPE

GRC 15



本體寬幅 150mm
最大行程 1350mm
最大荷重 120kg

P179

產品資訊
Product

內嵌式螺桿滑台
GRC

內嵌式帶滑台
GRS

內嵌式推杆式
螺桿滑台
GEC

內嵌式光柵
直線電機
GLH

內嵌式安全
螺桿滑台
GRC

標準螺桿滑台
RMH

標準帶滑台
RM

完全螺桿滑台
RMD

完全帶滑台
RM

直線電機
零絲繩
LWH

直線電機
大推力
LRH

軟性帶系列
MKS

電動缸系列
EC

內嵌式
直交伺服手
XYGH

螺桿型
直交伺服手
XVMA

皮帶型
直交伺服手
XVMP

參考資料
Reference

規格索引-无尘环境/轨道内嵌式螺杆滑台

Spec Index

Clean Room/Built-in Guideway Ball Screw Actuator

使用环境 Use Where	传动方式 Driven Mode	仕様 Model Specification	马达容量 Motor Output (W)	本体宽幅 Width(mm)	位置重複精度 Repeatability(mm)	螺杆规格(C7级) Ball Screw Spec		最大可搬重量 Maximum Payload(kg)		最高速度*1 Maximum Speed (mm/s)
						外径 Outer Diameter(mm)	导程 Lead(mm)	水平使用 Horizontal	垂直使用 Vertical	
无尘环境 Clean Room/Built-in Guideway Ball Screw Actuator	滚珠螺杆 Ball Screw	GRC 5	100W	54	±0.01	12	2	30	10	100
							5	30	10	250
							10	15	5	500
							20	10	2.5	1000
		GRC 8	200/400W	82	±0.01	16	5	50	15	250
							10	30	8	500
							20	18	3	1000
		GRC 12	400W	120	±0.01	16	5	110	33	250
							10	88	22	500
							20	40	10	1000
							32	30	8	1600
		GRC 15	750W	150	±0.01	20	5	120	50	250
							10	120	40	500
							20	83	25	1000
							40	43	12	2000

標準行程及最高使用速度*2		代表速度 Speed																		頁數													
Stroke (mm) & Maximum Speed (mm/s)																				Page													
行程 Stroke	Stroke	100	150	200	250	300	350	400	450	500	550	600	650	700	750	800	850	900	950	1000	1050	1100	1150	1200	1250	1300	1350	1400	1450	1500			
	100												90	80	70	60																	167
	250												225	200	175	150																	171
	500												450	400	350	300																	175
	1000												900	800	700	600																	179
	250												225	200	175	167	158	150	133	125	117												
	500												450	400	350	333	317	300	267	250	233												
	1000												900	800	700	667	633	600	533	500	467												
	1600												1440	1280	1120	1067	1013	900	853	800	747												
	250																	225		200		175		150									
	500																	450		400		350		300									
	1000																	900		800		700		600									
	2000																	1800		1600		1400		1200									

- 產品資訊 Product
- 內嵌式轉杆滑台 GH1
- 內嵌式帶滑台 GH2
- 內嵌式推杆式轉杆滑台 GEC
- 內嵌式五光軸直線電機 GH
- 內嵌式宏宏轉杆滑台 GRC
- 標準轉杆滑台 RM1
- 標準帶滑台 RM2
- 完全轉杆滑台 RM3
- 完全帶滑台 RM4
- 直線電機大推力 LRH
- 直線電機零頓震 LMH
- 軟性帶系列 MR3
- 電動缸系列 EC
- 內嵌式直交伺服手 XYGH
- 轉杆型直交伺服手 XYMH
- 皮帶型直交伺服手 XYMP
- 參考資料 Reference



最大行程
Maximum Stroke **800mm**

最高速度
Maximum Speed **1000mm/s**

馬達容量
Motor Output **100w**

滾珠螺桿
Ball Screw **ø12mm**

型號表示方式 Ordering Method

GRC5 - L5 - 100 - BC - M10B - C4 - 0001

本體型號
Model

螺桿導程 Ball Screw Lead	
2	2mm
5	5mm
10	10mm
20	20mm

行程 Stroke	
50-800mm	
50間隔	50 mm Pitch

馬達位置 Motor Position	
BC	馬達外露 Motor Exposed
BM	馬達下折 Motor Bottom Side
BL	馬達左折 Motor Left Side
BR	馬達右折 Motor Right Side

馬達廠牌 Motor Brand	功率 Power Output
M 三菱 Mitsubishi	05 - B
P 松下 Panasonic	10 100W
Y 安川 Yaskawa	20 -
T 台達 Delta	40 -

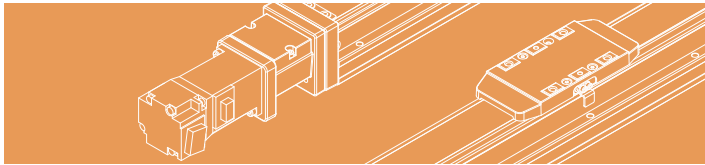
※若無煞車則不表示。※If No Brake, No Description.

原點感應器 Home Sensor	
外掛型 Out Side	
C	馬達側 Motor Side
D	反馬達側 Opposite Motor Side
無SENSOR No Sensor	
E	無 SENSOR No Sensor

※選擇行程50時，有以下限制：
When the stroke is 50mm, the sensor installation has the following restrictions:
1. 原點與極限需放置於不同側。
Home sensor and limit sensor has to be installed on the different side of body.
2. 滑座左右兩側皆需安裝感應片。
Both sides of slider need to install the sensor trigger device.

特注式樣
Special Order No.

端點極限感應器 Limit Sensor	
外掛型 Out Side	
3	1只 1 Pc
4	2只 2 Pc
無 SENSOR No Sensor	
5	無 SENSOR No Sensor



基本仕様 Specification

性能	位置重複精度 Repeatability (mm)	±0.01				
	導程 Lead (mm)	2	5	10	20	
	最高速度 Maximum Speed (mm/s)	100	250	500	1000	
	最大可搬重量 Maximum Payload	水平使用 kg Horizontal (kg)	30	30	15	10
		垂直使用 kg Vertical (kg)	10	10	5	2.5
	定格推力 Rated Thrust (N)	854	341	170	85	
標準行程 Stroke Pitch (mm)	50-800mm/50 間隔 50mm Pitch					
部品	AC伺服馬達容量 AC Servo Motor Output (w)	100				
	滾珠絲杆外徑 Ball Screw ϕ (mm)	C7 ϕ 12				
	連軸器 Coupling (mm)	7X8				
	原點感應器 Home Sensor	外掛 Outside	EE-SX674(NPN)			

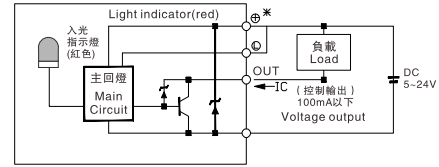
容許負載力距表 N.m Allowable Overhang

(單位Unit:mm)				(單位Unit:mm)				(單位Unit:mm)			
水平安裝 Horizontal Installation				壁掛安裝 Wall Installation				垂直安裝 Vertical Installation			
導程	A	B	C	導程	A	B	C	導程	A	C	
2 Lead	10kg	900	100	135	10kg	135	100	900	6kg	180	180
	20kg	700	45	60	20kg	60	45	700	8kg	135	135
	30kg	555	25	35	30kg	37	27	550	10kg	110	110
5 Lead	10kg	655	75	100	10kg	100	75	650	6kg	145	145
	20kg	440	32	45	20kg	45	32	420	8kg	110	110
	30kg	270	19	25	30kg	25	19	260	10kg	90	90
10 Lead	5kg	600	145	185	5kg	180	145	600	1kg	800	800
	10kg	370	70	85	10kg	85	68	370	3kg	260	260
	15kg	250	42	52	15kg	52	42	250	5kg	155	155
20 Lead	5kg	320	120	130	5kg	130	120	320	1kg	600	600
	8kg	220	70	80	8kg	75	70	220	2kg	300	300
	10kg	175	55	60	10kg	60	55	170	2.5kg	250	250

搭配伺服馬達一覽表 Suitable Motor Brand

廠牌 Brand	馬達記號 Mark	煞車有無 Brake	馬達容量 Watp	電源電壓 (AC-Voltage)	伺服馬達型號 Motor Model	驅動器型號 Driver Model
三菱 Mitsubishi	M	無煞車(水平仕様) No Brake (Horizontal Type)	100	220	HG-KR13	MR-J4-10A
		有煞車(垂直仕様) With Brake (Vertical Type)	100	220	HG-KR13B	MR-J4-10A
松下 Panasonic	P	無煞車(水平仕様) No Brake (Horizontal Type)	100	220	MHMD012G1U	MADHT1505
		有煞車(垂直仕様) With Brake (Vertical Type)	100	220	MHMD012G1V	MADHT1505
台達 Delta	T	無煞車(水平仕様) No Brake (Horizontal Type)	100	220	ECMA-C20401ES	ASD-B20121-B
		有煞車(垂直仕様) With Brake (Vertical Type)	100	220	ECMA-C20401FS	ASD-B20121-B

感應器接線圖 <原點及端點> Sensor Layout



*行程超過600時，會產生螺絲杆偏擺，此時請將速度調降。
 *When the stroke is over 600mm, the run-out of the ballscrew will occur. We recommend to low down the working speed under this circumstances.
 *馬達加減速設定0.2秒
 *Acceleration and deceleration value is set 0.2 second.

靜態容許負載慣量 Static Loading Moment

(單位Unit:N.m)	
MY	103
MP	103
MR	144

*力矩表所表示的數據，代表重心。
 *The torque value in the chart indicate the center of gravity.
 *符合型錄規範的正常使用下，保證壽命為10000公里。
 *Operation life is 10,000km when the product is using under the specified conditions.
 *倒吊使用無法套用標準規範，如有需求請洽詢我司業務。
 *Data information is not for ceiling-mount inverse use. Contact us for the details if you want to apply ceiling-mount inverse usage.

- 產品資訊 Product
- 內嵌式螺絲杆平台 GH1
- 內嵌式空帶平台 GH2
- 內嵌式螺絲杆式螺絲杆平台 GEC
- 內嵌式空光軸直線電機 GH
- 內嵌式空光軸螺絲杆平台 GBC
- 標準螺絲杆平台 RM1
- 標準空帶平台 RM2
- 完全螺絲杆平台 RMD
- 完全空帶平台 RMP
- 直線電機大推力 LRH
- 直線電機零噪音 LMH
- 軟性空帶系列 MRB
- 電動缸系列 EC
- 內嵌式直交切齒手 XYGH
- 螺絲杆直交切齒手 XYMH
- 皮帶型直交切齒手 XYMP
- 參考資料 Reference

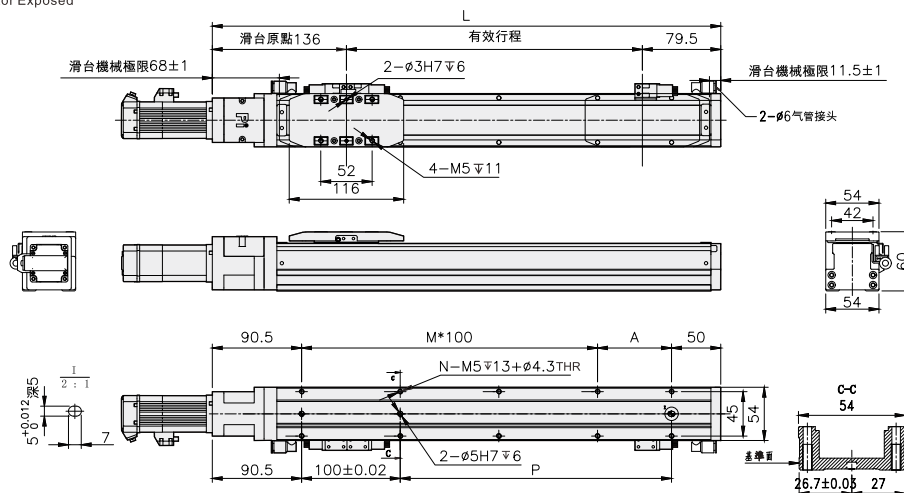
GRC5 Series

單軸/1-axis

馬達外露/馬達下折
Motor Exposed/Motor On Lower Side

BC 馬達外露 Motor Exposed

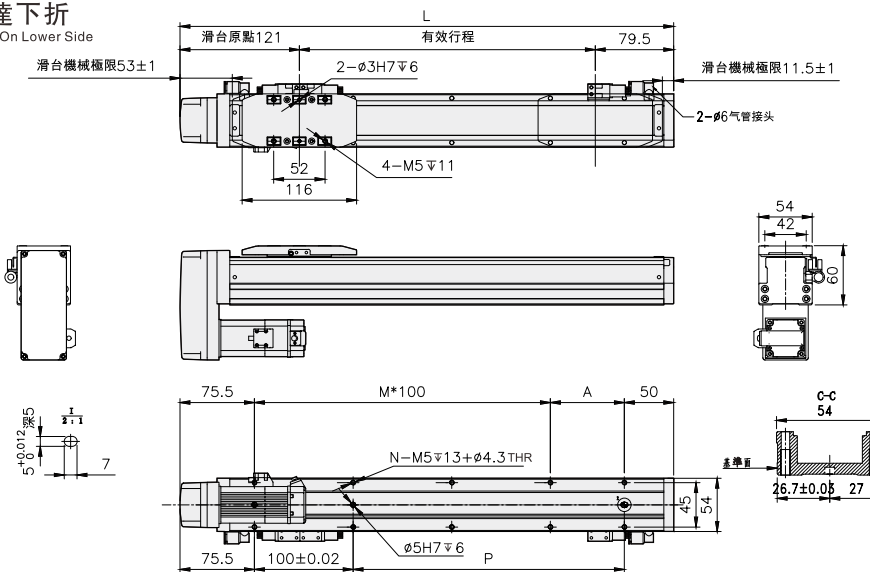
單位 Unit:mm



有效行程 stroke	50	100	150	200	250	300	350	400	450	500	550	600	650	700	750	800
L	265.5	315.5	365.5	415.5	465.5	515.5	565.5	615.5	665.5	715.5	765.5	815.5	865.5	915.5	965.5	1015.5
A	25	75	25	75	25	75	25	75	25	75	25	75	25	75	25	75
M	1	1	2	2	3	3	4	4	5	5	6	6	7	7	8	8
N	6	6	8	8	10	10	12	12	14	14	16	16	18	18	20	20
P	25	75	125	175	225	275	325	375	425	475	525	575	625	675	725	775
KG	2.23	2.42	2.62	2.82	3.01	3.21	3.41	3.6	3.8	4	4.19	4.39	4.59	4.8	4.98	5.1

BM 馬達下折 Motor On Lower Side

單位 Unit:mm



有效行程 stroke	50	100	150	200	250	300	350	400	450	500	550	600	650	700	750	800
L	250.5	300.5	350.5	400.5	450.5	500.5	550.5	600.5	650.5	700.5	750.5	800.5	850.5	900.5	950.5	1000.5
A	25	75	25	75	25	75	25	75	25	75	25	75	25	75	25	75
M	1	1	2	2	3	3	4	4	5	5	6	6	7	7	8	8
N	6	6	8	8	10	10	12	12	14	14	16	16	18	18	20	20
P	25	75	125	175	225	275	325	375	425	475	525	575	625	675	725	775
KG	2.4	2.6	2.79	2.99	3.2	3.38	3.58	3.77	3.97	4.17	4.36	4.56	4.76	4.95	5.15	5.35

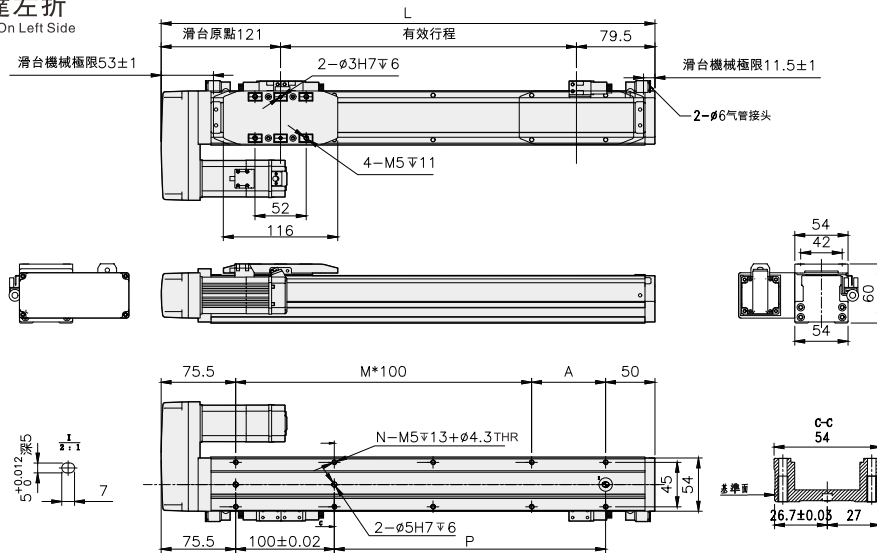
馬達左折/馬達右折 Motor Left/Motor Right

2022 綜合型錄



BL 馬達左折 Motor On Left Side

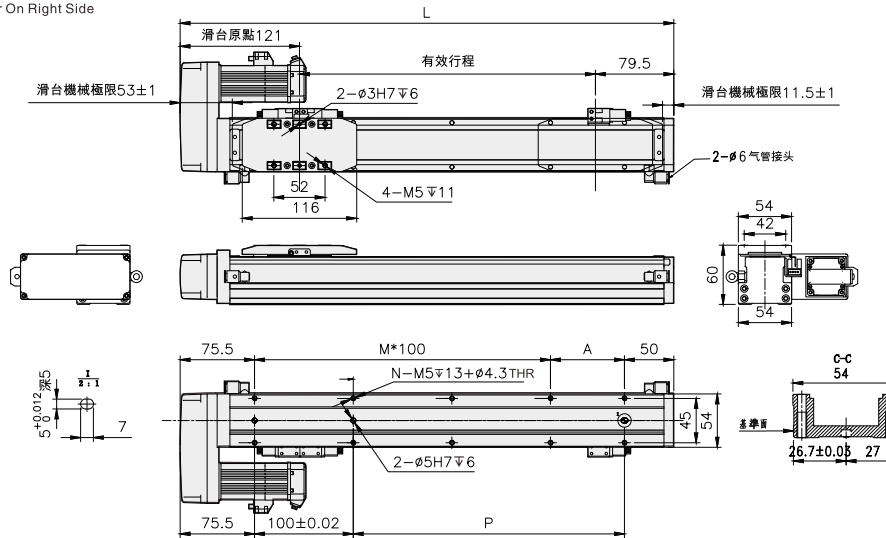
單位 Unit:mm



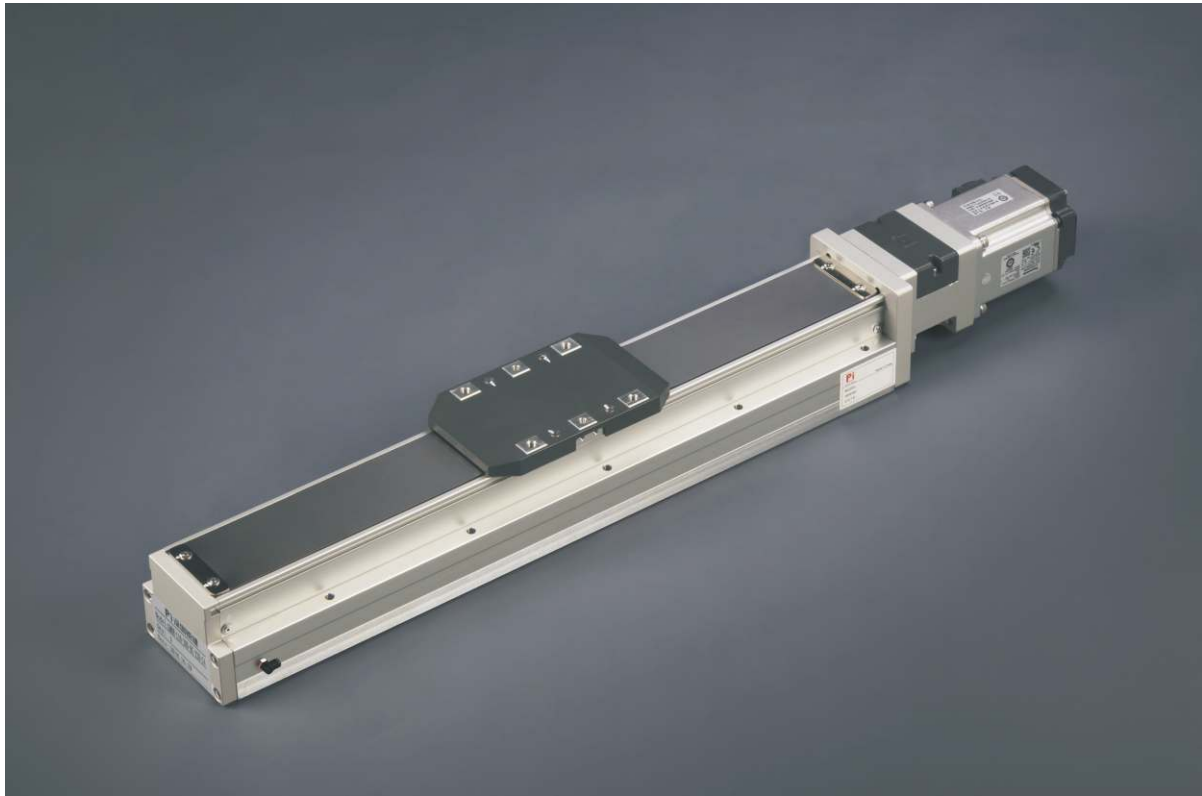
有效行程 stroke	50	100	150	200	250	300	350	400	450	500	550	600	650	700	750	800
L	250.5	300.5	350.5	400.5	450.5	500.5	550.5	600.5	650.5	700.5	750.5	800.5	850.5	900.5	950.5	1000.5
A	25	75	25	75	25	75	25	75	25	75	25	75	25	75	25	75
M	1	1	2	2	3	3	4	4	5	5	6	6	7	7	8	8
N	6	6	8	8	10	10	12	12	14	14	16	16	18	18	20	20
P	25	75	125	175	225	275	325	375	425	475	525	575	625	675	725	775
KG	2.4	2.6	2.79	2.99	3.2	3.38	3.58	3.77	3.97	4.17	4.36	4.56	4.76	4.95	5.15	5.35

BR 馬達右折 Motor On Right Side

單位 Unit:mm



有效行程 stroke	50	100	150	200	250	300	350	400	450	500	550	600	650	700	750	800
L	250.5	300.5	350.5	400.5	450.5	500.5	550.5	600.5	650.5	700.5	750.5	800.5	850.5	900.5	950.5	1000.5
A	25	75	25	75	25	75	25	75	25	75	25	75	25	75	25	75
M	1	1	2	2	3	3	4	4	5	5	6	6	7	7	8	8
N	6	6	8	8	10	10	12	12	14	14	16	16	18	18	20	20
P	25	75	125	175	225	275	325	375	425	475	525	575	625	675	725	775
KG	2.4	2.6	2.79	2.99	3.2	3.38	3.58	3.77	3.97	4.17	4.36	4.56	4.76	4.95	5.15	5.35



最大行程
Maximum Stroke **1050mm**

最高速度
Maximum Speed **1000mm/s**

馬達容量
Motor Output **200/400**

滾珠螺桿
Ball Screw **ø16mm**

型號表示方式 Ordering Method

GRC8 - L10 - 100 - BC - M20B - C4 - 0001

本體型號
Model

特注式樣
Special Order No.

螺桿導程
Ball Screw Lead

5	5mm
10	10mm
20	20mm

行程 Stroke

50-1050mm
50間隔 50 mm Pitch

馬達位置
Motor Position

BC	馬達外露 Motor Exposed
BM	馬達下折 Motor Bottom Side
BL	馬達左折 Motor Left Side
BR	馬達右折 Motor Right Side

馬達廠牌 Motor Brand	功率 Power Output
M 三菱 Mitsubishi	05 - B
P 松下 Panasonic	10 -
Y 安川 Yaskawa	20 200W
T 台達 Delta	40 400W

※若無煞車則不表示。※If No Brake, No Description.

原點感應器
Home Sensor

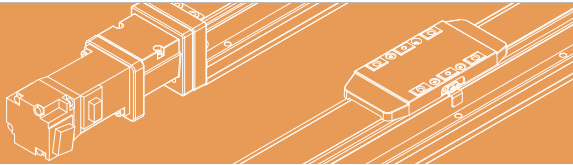
外掛型 Out Side
C 馬達側 Motor Side
D 反馬達側 Opposite Motor Side
無 SENSOR No Sensor
E 無 SENSOR No Sensor

※選擇行程50時，有以下限制：
When the stroke is 50mm, the sensor installation has the following restrictions:

1. 原點與極限需放置於不同側。
Home sensor and limit sensor has to be installed on the different side of body.
2. 滑座左右兩側皆需安裝感應片。
Both sides of slider need to install the sensor trigger device.

端點極限感應器
Limit Sensor

外掛型 Out Side
3 1只 1 Pc
4 2只 2 Pc
無 SENSOR No Sensor
5 無 SENSOR No Sensor



基本仕様 Specification

性能	位置重複精度 Repeatability (mm)	±0.01			
	導程 Lead (mm)	5	10	20	
	最高速度 Maximum Speed (mm/s)	250	500	1000	
	最大可搬重量 Maximum Payload	水平使用 kg Horizontal (kg)	50	30	18
		垂直使用 kg Vertical (kg)	15	8	3
	定格推力 Rated Thrust (N)	683/1388	341/694	174/347	
標準行程 Stroke Pitch (mm)	50-1050mm/50 間隔 50mm Pitch				
部品	AC伺服馬達容量 AC Servo Motor Output (w)	200/400			
	滾珠絲杆外徑 Ball Screw \varnothing (mm)	C7 \varnothing 16			
	連軸器 Coupling (mm)	10X14/11 (注1)			
	原點感應器 Home Sensor	外掛 Outside	EE-SX674(NPN)		

※行程超過750時，會產生螺桿擺擺，此時請將速度調降。 *馬達加減速設定0.2秒
 *When the stroke is over 750mm, the run-out of the ballscrew will occur. *Acceleration and deceleration value is set 0.2 second.
 We recommend to low down the working speed under this circumstances.
 *注1:使用Panasonic 200W馬達時，馬達軸心為 \varnothing 11；其他廠牌，馬達軸心為 \varnothing 14。
 *Motor (200W) Shaft Diameter: Panasonic: 11mm; Other: 14mm.

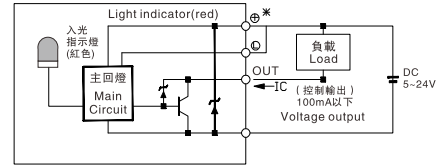
容許負載力距表 N.m Allowable Overhang

水平安裝 (單位Unit:mm)				壁掛安裝 (單位Unit:mm)				垂直安裝 (單位Unit:mm)			
Horizontal Installation	A	B	C	Wall Installation	A	B	C	Vertical Installation	A	C	
導程 5 Lead	20kg	1560	153	237	20kg	214	153	1435	10kg	331	331
	35kg	890	81	126	35kg	113	81	845	15kg	220	220
	50kg	550	53	82	50kg	74	53	506	-	-	-
導程 10 Lead	10kg	1730	286	412	10kg	370	286	1400	5kg	589	589
	20kg	839	136	196	20kg	176	136	800	8kg	368	368
	30kg	541	86	124	30kg	112	86	495	-	-	-
導程 20 Lead	6kg	1213	403	493	6kg	444	403	760	3kg	935	935
	9kg	800	264	323	9kg	292	264	277	-	-	-
	18kg	592	194	238	18kg	214	194	544	-	-	-

搭配伺服馬達一覽表 Suitable Motor Brand

廠牌 Brand	馬達記號 Mark	煞車有無 Brake	馬達容量 Watp	電源電壓 (AC-Voltage)	伺服馬達型號 Motor Model	驅動器型號 Driver Model
三菱 Mitsubishi	M	無煞車(水平仕様) No Brake (Horizontal Type)	220	220	HG-KR23	MR-J4-20A
		有煞車(垂直仕様) With Brake (Vertical Type)	220	220	HG-KR23B	MR-J4-20A
松下 Panasonic	P	無煞車(水平仕様) No Brake (Horizontal Type)	220	220	MHMD022G1U	MADHT1507
		有煞車(垂直仕様) With Brake (Vertical Type)	220	220	MHMD022G1V	MADHT1507
台達 Delta	T	無煞車(水平仕様) No Brake (Horizontal Type)	220	220	ECMA-C20602ES	ASD-B20221-B
		有煞車(垂直仕様) With Brake (Vertical Type)	220	220	ECMA-C20602FS	ASD-B20221-B

感應器接線圖 <原點及端點> Sensor Layout



靜態容許負載慣量 Static Loading Moment

	(單位Unit:N.m)
MY	318
MP	318
MR	626

*力矩表所表示的數據，代表重心。
 *The torque value in the chart indicate the center of gravity.
 *符合型錄規範的正常使用下，保證壽命為10000公里。
 *Operation life is 10,000km when the product is using under the specified conditions.
 *倒吊使用無法套用標準規範，如有需求請洽詢我司業務。
 *Data information is not for ceiling-mount inverse use. Contact us for the details if you want to apply ceiling-mount inverse usage.

- 產品資訊 Product
- 內嵌式螺桿平台 GH1
- 內嵌式帶齒平台 GH2
- 內嵌式螺桿式螺絲平台 GEC
- 內嵌式充光螺絲平台 GH
- 內嵌式安全螺絲平台 GNC
- 外置螺桿平台 RM1
- 外置帶齒平台 RM2
- 完全螺桿平台 RMD
- 完全帶齒平台 RMP
- 直線電機 LRF
- 直線電機零組件 LWH
- 軟性帶齒系列 MRP
- 電動缸系列 EC
- 內嵌式直交切齒手 XYGH
- 螺桿型直交切齒手 XYMH
- 皮帶型直交切齒手 XYMP
- 參考資料 Reference

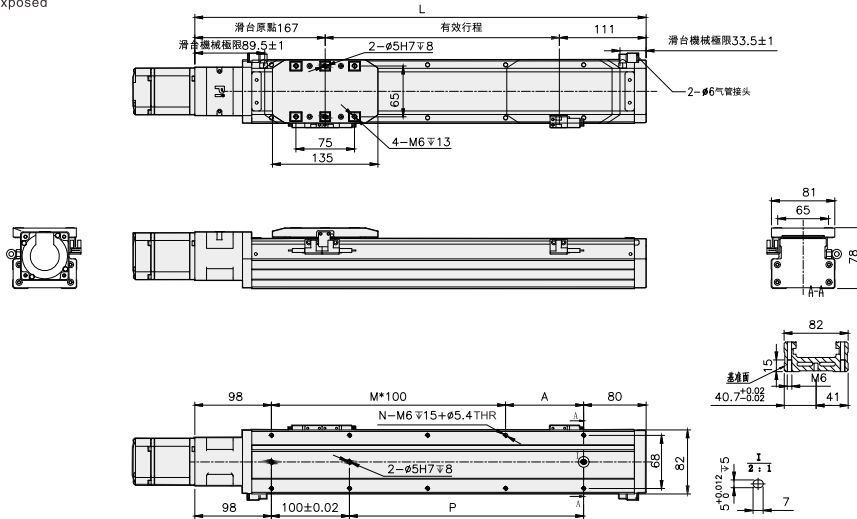
GRC8 Series

單軸/1-axis

馬達外露/馬達下折
Motor Exposed/Motor On Lower Side

BC 馬達外露 Motor Exposed

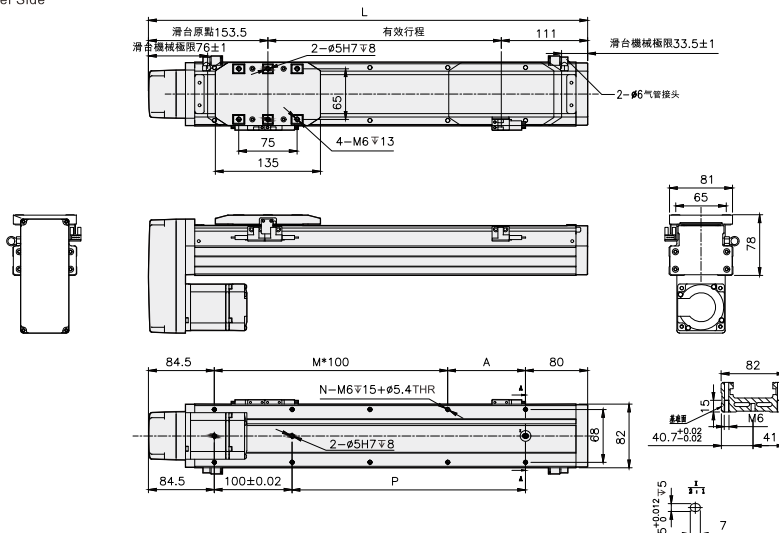
單位 Unit:mm



有效行程 stroke	50	100	150	200	250	300	350	400	450	500	550	600	650	700	750	800	850	900	950	1000	1050
L	328	378	428	478	528	578	628	678	728	778	828	878	928	978	1028	1078	1128	1178	1228	1278	1328
A	50	100	50	100	50	100	50	100	50	100	50	100	50	100	50	100	50	100	50	100	50
M	1	1	2	2	3	3	4	4	5	5	6	6	7	7	8	8	9	9	10	10	11
N	6	6	8	8	10	10	12	12	14	14	16	16	18	18	20	20	22	22	24	24	26
P	50	100	150	200	250	300	350	400	450	500	550	600	650	700	750	800	850	900	950	1000	1050
KG	5.18	5.54	5.91	6.27	6.64	7	7.37	7.73	8.1	8.46	8.83	9.19	9.56	9.92	10.29	10.65	11.02	11.38	11.75	12.11	12.48

BM 馬達下折 Motor On Lower Side

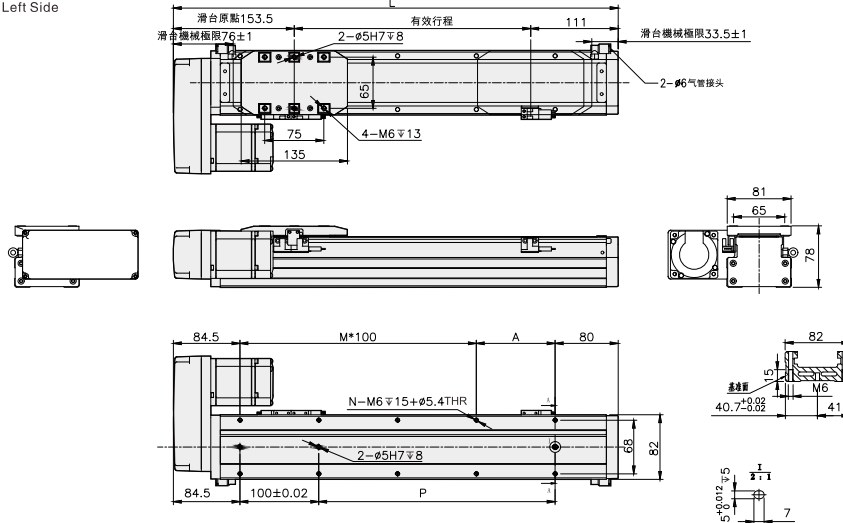
單位 Unit:mm



有效行程 stroke	50	100	150	200	250	300	350	400	450	500	550	600	650	700	750	800	850	900	950	1000	1050
L	314.5	364.5	414.5	464.5	514.5	564.5	614.5	664.5	714.5	764.5	814.5	864.5	914.5	964.5	1014.5	1064.5	1114.5	1164.5	1214.5	1264.5	1314.5
A	50	100	50	100	50	100	50	100	50	100	50	100	50	100	50	100	50	100	50	100	50
M	1	1	2	2	3	3	4	4	5	5	6	6	7	7	8	8	9	9	10	10	11
N	6	6	8	8	10	10	12	12	14	14	16	16	18	18	20	20	22	22	24	24	26
P	50	100	150	200	250	300	350	400	450	500	550	600	650	700	750	800	850	900	950	1000	1050
KG	5.19	5.6	6.12	6.64	7.16	7.68	8.2	8.72	9.24	9.76	10.28	10.8	11.32	11.84	12.36	12.88	13.4	13.92	14.44	14.96	15.48

BL 馬達左折
Motor On Left Side

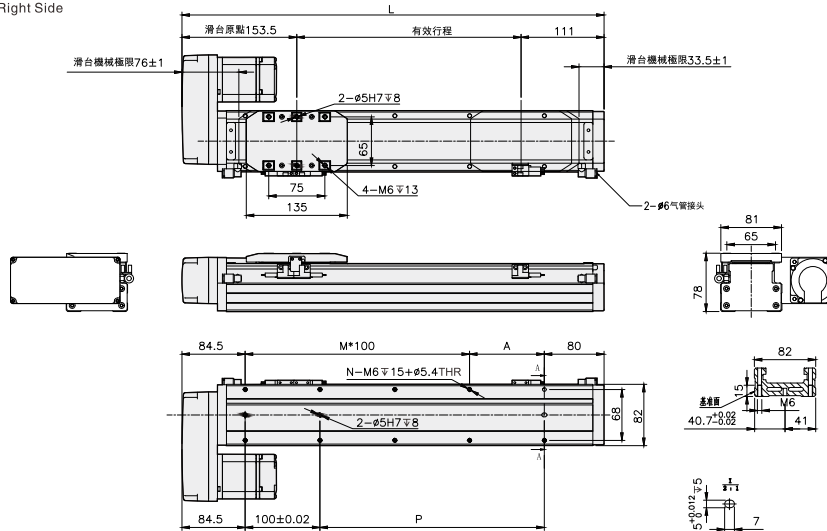
單位 Unit:mm



有效行程 stroke	50	100	150	200	250	300	350	400	450	500	550	600	650	700	750	800	850	900	950	1000	1050
L	314.5	364.5	414.5	464.5	514.5	564.5	614.5	664.5	714.5	764.5	814.5	864.5	914.5	964.5	1014.5	1064.5	1114.5	1164.5	1214.5	1264.5	1314.5
A	50	100	50	100	50	100	50	100	50	100	50	100	50	100	50	100	50	100	50	100	50
M	1	1	2	2	3	3	4	4	5	5	6	6	7	7	8	8	9	9	10	10	11
N	6	6	8	8	10	10	12	12	14	14	16	16	18	18	20	20	22	22	24	24	26
P	50	100	150	200	250	300	350	400	450	500	550	600	650	700	750	800	850	900	950	1000	1050
KG	5.19	5.6	6.12	6.64	7.16	7.68	8.2	8.72	9.24	9.76	10.28	10.8	11.32	11.84	12.36	12.88	13.4	13.92	14.44	14.96	15.48

BR 馬達右折
Motor On Right Side

單位 Unit:mm



有效行程 stroke	50	100	150	200	250	300	350	400	450	500	550	600	650	700	750	800	850	900	950	1000	1050
L	314.5	364.5	414.5	464.5	514.5	564.5	614.5	664.5	714.5	764.5	814.5	864.5	914.5	964.5	1014.5	1064.5	1114.5	1164.5	1214.5	1264.5	1314.5
A	50	100	50	100	50	100	50	100	50	100	50	100	50	100	50	100	50	100	50	100	50
M	1	1	2	2	3	3	4	4	5	5	6	6	7	7	8	8	9	9	10	10	11
N	6	6	8	8	10	10	12	12	14	14	16	16	18	18	20	20	22	22	24	24	26
P	50	100	150	200	250	300	350	400	450	500	550	600	650	700	750	800	850	900	950	1000	1050
KG	5.19	5.6	6.12	6.64	7.16	7.68	8.2	8.72	9.24	9.76	10.28	10.8	11.32	11.84	12.36	12.88	13.4	13.92	14.44	14.96	15.48

- 產品資訊 Product
- 內嵌式滑台滑台 GH
- 內嵌式帶滑台 GH
- 內嵌式推杆式滑台 GEO
- 內嵌式充光軸直線電機 GH
- 內嵌式充光軸推杆滑台 GH
- 標準滑台 GH
- 標準帶滑台 GH
- 充氣滑台 GH
- 充氣帶滑台 GH
- 直線電機 LHR
- 直線電機 LHM
- 軟面帶系列 LHR
- 電池耳系列 EC
- 內嵌式直交伺服手 HDA
- 推杆型直交伺服手 HVA
- 皮帶型直交伺服手 XMA
- 參考資料 Reference

GRC12 Series

單軸/1-axis

螺桿驅動
Ball Screw Drive



最大行程
Maximum Stroke 1250mm

最高速度
Maximum Speed 1600mm/s

馬達容量
Motor Output 400w

滾珠螺桿
Ball Screw $\varnothing 16\text{mm}$

型號表示方式 Ordering Method

GRC12-L5 - 100 - BC - M40B - C4 - 0001

本體型號
Model

螺桿導程 Ball Screw Lead	
5	5mm
10	10mm
20	20mm
32	32mm

行程 Stroke
50-1250mm
50間隔 50 mm Pitch

馬達位置 Motor Position	
BC	馬達外露 Motor Exposed
BM	馬達下折 Motor Bottom Side
BL	馬達左折 Motor Left Side
BR	馬達右折 Motor Right Side

馬達廠牌 Motor Brand	功率 Power Output
M 三菱 Mitsubishi	05 - B
P 松下 Panasonic	10 -
Y 安川 Yaskawa	20 -
T 台達 Delta	40 400W

※若無煞車則不表示。※If No Brake, No Description.

原點感應器 Home Sensor
外掛型 Out Side
C 馬達側 Motor Side
D 反馬達側 Opposite Motor Side
無 SENSOR No Sensor
E 無 SENSOR No Sensor

※選擇行程50時，有以下限制：
When the stroke is 50mm, the sensor installation has the following restrictions:
1. 原點與極限需放置於不同側。
Home sensor and limit sensor has to be installed on the different side of body.
2. 滑座左右兩側皆需安裝感應片。
Both sides of slider need to install the sensor trigger device.

特注式樣
Special Order No.

端點極限感應器 Limit Sensor	外掛型 Out Side
3	1只 1 Pc
4	2只 2 Pc
無 SENSOR	No Sensor
5	無 SENSOR No Sensor



基本仕様 Specification

性能	位置重複精度 Repeatability (mm)	±0.01				
	導程 Lead (mm)	5	10	20	32	
	最高速度 Maximum Speed (mm/s)	250	500	1000	1600	
	最大可搬重量 Maximum Payload	水平使用 kg Horizontal (kg)	110	88	40	30
		垂直使用 kg Vertical (kg)	33	22	10	8
	定格推力 Rated Thrust (N)	1388	694	347	218	
標準行程 Stroke Pitch (mm)	50-1250mm/50 間隔 50mm Pitch					
部品	AC伺服馬達容量 AC Servo Motor Output (w)	400W				
	滾珠絲杆外徑 Ball Screw Q (mm)	C7Φ16				
	連軸器 Coupling (mm)	10X14 ^(注1)				
	原點感應器 Home Sensor	外掛 Outside	EE-SX674(NPN)			

※行程超過750mm時，會產生螺桿偏擺，此時請將速度調降。 *馬達加減速設定0.2秒
 *When the stroke is over 750mm, the run-out of the ballscrew will occur. *Acceleration and deceleration value is set 0.2 second.
 We recommend to slow down the working speed under this circumstances.

*注1:使用Panasonic 200W馬達時，馬達軸心為Φ11；其他廠牌，馬達軸心為Φ14。
 *Motor (200W) Shaft Diameter: Panasonic: 11mm; Other: 14mm.

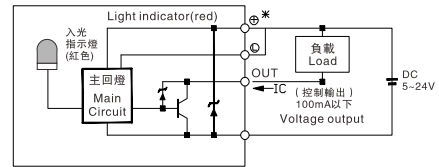
容許負載力距表 N.m Allowable Overhang

水平安裝 Horizontal Installation (單位Unit:mm)				壁掛安裝 Wall Installation (單位Unit:mm)				垂直安裝 Vertical Installation (單位Unit:mm)							
導程 Lead	重量 Weight	A	B	C	導程 Lead	重量 Weight	A	B	C	導程 Lead	重量 Weight	A	C		
5	60kg	2850	250	340	5	55kg	280	280	3300	5	15kg	1200	1200		
	80kg	2100	180	250		10	75kg	200	195		2400	10	22kg	820	820
	110kg	1500	120	170			20	110kg	130		125		1550	20	33kg
10	30kg	2850	490	600	10	35kg		400	410	2500	10	10kg	1600		1600
	50kg	1700	280	350		20	55kg	245	250	1550		20	14kg	1150	1150
	88kg	950	140	190			32	88kg	150	150			950	32	22kg
20	10kg	3400	1250	1400	20	12kg		900	1070	3000	20	7kg	1800		1800
	22kg	1650	550	620		32	20kg	550	630	1800		32	10kg	1250	1250
	40kg	900	290	330			32	40kg	260	300			900	32	-
32	15kg	1100	570	550	32	15kg		440	570	1050	32	5kg	1600		1600
	25kg	620	330	320		-		30kg	210	270		520	-		8kg
	30kg	520	270	260			-	-	-	-		-		-	-

搭配伺服馬達一覽表 Suitable Motor Brand

廠牌 Brand	馬達記號 Mark	煞車有無 Brake	馬達容量 Watp	電源電壓 (AC-Voltage)	伺服馬達型號 Motor Model	驅動器型號 Driver Model
三菱 Mitsubishi	M	無煞車(水平仕様) No Brake (Horizontal Type)	400	220	HG-KR43	MR-J4-40A
		有煞車(垂直仕様) With Brake (Vertical Type)	400	220	HG-KR43B	MR-J4-40A
松下 Panasonic	P	無煞車(水平仕様) No Brake (Horizontal Type)	400	220	MHMD042G1U	MADHT2510
		有煞車(垂直仕様) With Brake (Vertical Type)	400	220	MHMD042G1V	MADHT2510
台達 Delta	T	無煞車(水平仕様) No Brake (Horizontal Type)	400	220	ECMA-C20604ES	ASD-B20421-B
		有煞車(垂直仕様) With Brake (Vertical Type)	400	220	ECMA-C20604FS	ASD-B20421-B

感應器接線圖 <原點及端點> Sensor Layout



靜態容許負載慣量 Static Loading Moment

		(單位Unit:N.m)
MY		606
MP		606
MR		1168

*力矩表所表示的數據，代表重心。
 *The torque value in the chart indicate the center of gravity.
 *符合型錄規範的正常使用下，保證壽命為10000公里。
 *Operation life is 10,000km when the product is using under the specified conditions.
 *倒吊使用無法套用標準規範，如有需求請洽詢我司業務。
 *Data information is not for ceiling-mount inverse usage. Contact us for the details if you want to apply ceiling-mount inverse usage.

- 產品資訊 Product
- 內嵌式螺絲平台 GH1
- 內嵌式空腔平台 GH2
- 內嵌式螺絲平台 GH3
- 內嵌式螺絲平台 GH4
- 內嵌式螺絲平台 GH5
- 內嵌式螺絲平台 GH6
- 內嵌式螺絲平台 GH7
- 內嵌式螺絲平台 GH8
- 內嵌式螺絲平台 GH9
- 內嵌式螺絲平台 GH10
- 內嵌式螺絲平台 GH11
- 內嵌式螺絲平台 GH12
- 內嵌式螺絲平台 GH13
- 內嵌式螺絲平台 GH14
- 內嵌式螺絲平台 GH15
- 內嵌式螺絲平台 GH16
- 內嵌式螺絲平台 GH17
- 內嵌式螺絲平台 GH18
- 內嵌式螺絲平台 GH19
- 內嵌式螺絲平台 GH20
- 內嵌式螺絲平台 GH21
- 內嵌式螺絲平台 GH22
- 內嵌式螺絲平台 GH23
- 內嵌式螺絲平台 GH24
- 內嵌式螺絲平台 GH25
- 內嵌式螺絲平台 GH26
- 內嵌式螺絲平台 GH27
- 內嵌式螺絲平台 GH28
- 內嵌式螺絲平台 GH29
- 內嵌式螺絲平台 GH30
- 內嵌式螺絲平台 GH31
- 內嵌式螺絲平台 GH32
- 內嵌式螺絲平台 GH33
- 內嵌式螺絲平台 GH34
- 內嵌式螺絲平台 GH35
- 內嵌式螺絲平台 GH36
- 內嵌式螺絲平台 GH37
- 內嵌式螺絲平台 GH38
- 內嵌式螺絲平台 GH39
- 內嵌式螺絲平台 GH40
- 內嵌式螺絲平台 GH41
- 內嵌式螺絲平台 GH42
- 內嵌式螺絲平台 GH43
- 內嵌式螺絲平台 GH44
- 內嵌式螺絲平台 GH45
- 內嵌式螺絲平台 GH46
- 內嵌式螺絲平台 GH47
- 內嵌式螺絲平台 GH48
- 內嵌式螺絲平台 GH49
- 內嵌式螺絲平台 GH50
- 內嵌式螺絲平台 GH51
- 內嵌式螺絲平台 GH52
- 內嵌式螺絲平台 GH53
- 內嵌式螺絲平台 GH54
- 內嵌式螺絲平台 GH55
- 內嵌式螺絲平台 GH56
- 內嵌式螺絲平台 GH57
- 內嵌式螺絲平台 GH58
- 內嵌式螺絲平台 GH59
- 內嵌式螺絲平台 GH60
- 內嵌式螺絲平台 GH61
- 內嵌式螺絲平台 GH62
- 內嵌式螺絲平台 GH63
- 內嵌式螺絲平台 GH64
- 內嵌式螺絲平台 GH65
- 內嵌式螺絲平台 GH66
- 內嵌式螺絲平台 GH67
- 內嵌式螺絲平台 GH68
- 內嵌式螺絲平台 GH69
- 內嵌式螺絲平台 GH70
- 內嵌式螺絲平台 GH71
- 內嵌式螺絲平台 GH72
- 內嵌式螺絲平台 GH73
- 內嵌式螺絲平台 GH74
- 內嵌式螺絲平台 GH75
- 內嵌式螺絲平台 GH76
- 內嵌式螺絲平台 GH77
- 內嵌式螺絲平台 GH78
- 內嵌式螺絲平台 GH79
- 內嵌式螺絲平台 GH80
- 內嵌式螺絲平台 GH81
- 內嵌式螺絲平台 GH82
- 內嵌式螺絲平台 GH83
- 內嵌式螺絲平台 GH84
- 內嵌式螺絲平台 GH85
- 內嵌式螺絲平台 GH86
- 內嵌式螺絲平台 GH87
- 內嵌式螺絲平台 GH88
- 內嵌式螺絲平台 GH89
- 內嵌式螺絲平台 GH90
- 內嵌式螺絲平台 GH91
- 內嵌式螺絲平台 GH92
- 內嵌式螺絲平台 GH93
- 內嵌式螺絲平台 GH94
- 內嵌式螺絲平台 GH95
- 內嵌式螺絲平台 GH96
- 內嵌式螺絲平台 GH97
- 內嵌式螺絲平台 GH98
- 內嵌式螺絲平台 GH99
- 內嵌式螺絲平台 GH100

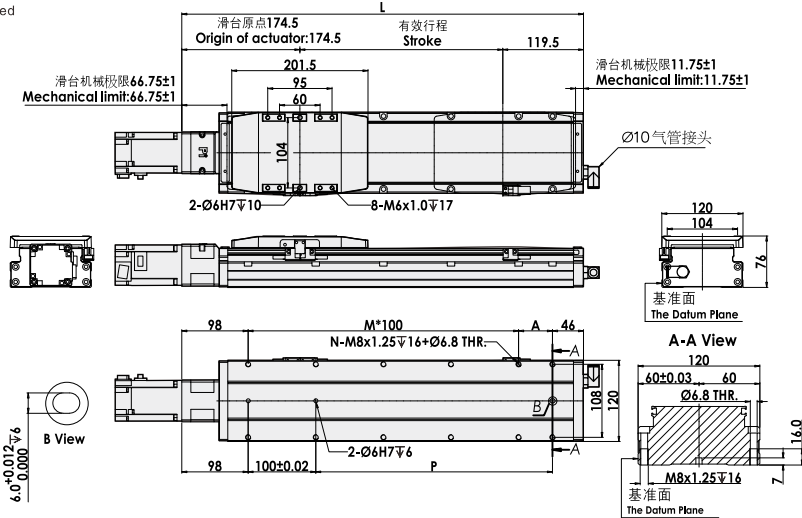
GRC12 Series

單軸/1-axis

馬達外露/馬達下折
Motor Exposed/Motor On Lower Side

單位 Unit:mm

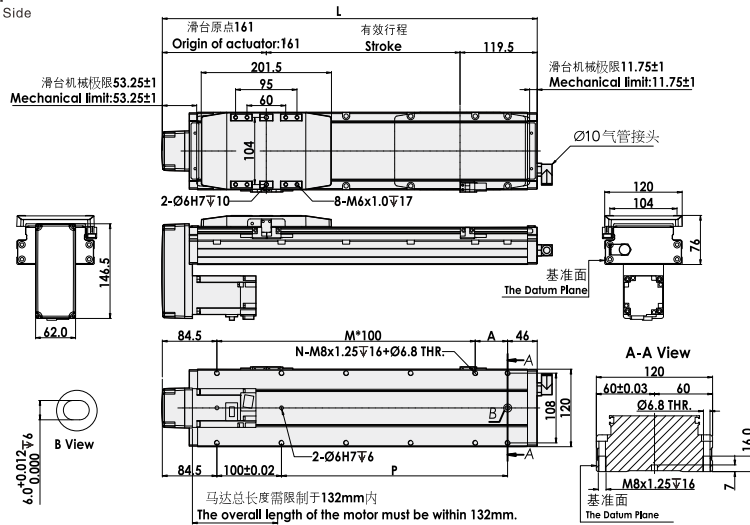
BC 馬達外露 Motor Exposed



有效行程 Stroke	50	100	150	200	250	300	350	400	450	500	550	600	650	700	750	800	850	900	950	1000	1050	1100	1150	1200	1250
L	344	394	444	494	544	594	644	694	744	794	844	894	944	994	1044	1094	1144	1194	1244	1294	1344	1394	1444	1494	1544
A	100	50	100	50	100	50	100	50	100	50	100	50	100	50	100	50	100	50	100	50	100	50	100	50	100
M	1	2	2	3	3	4	4	5	5	6	6	7	7	8	8	9	9	10	10	11	11	12	12	13	13
N	6	8	8	10	10	12	12	14	14	16	16	18	18	20	20	22	22	24	24	26	26	28	28	30	30
P	100	150	200	250	300	350	400	450	500	550	600	650	700	750	800	850	900	950	1000	1050	1100	1150	1200	1250	1300
kg	5.05	5.4	5.75	6.1	6.45	6.8	7.15	7.5	7.85	8.2	8.55	8.9	9.25	9.6	9.95	10.3	10.65	11	11.35	11.7	12.05	12.4	12.75	13.1	13.45

BM 馬達下折 Motor On Lower Side

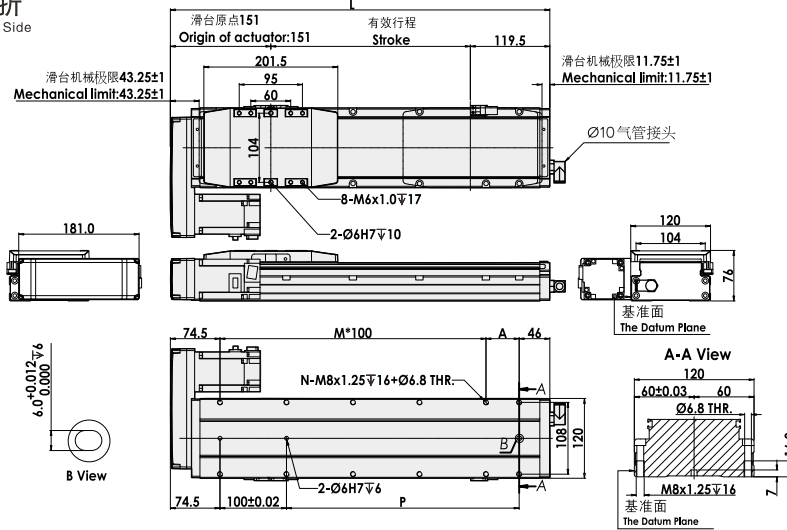
單位 Unit:mm



有效行程 Stroke	50	100	150	200	250	300	350	400	450	500	550	600	650	700	750	800	850	900	950	1000	1050	1100	1150	1200	1250
L	330.5	380.5	430.5	480.5	530.5	580.5	630.5	680.5	730.5	780.5	830.5	880.5	930.5	980.5	1030.5	1080.5	1130.5	1180.5	1230.5	1280.5	1330.5	1380.5	1430.5	1480.5	1530.5
A	100	50	100	50	100	50	100	50	100	50	100	50	100	50	100	50	100	50	100	50	100	50	100	50	100
M	1	2	2	3	3	4	4	5	5	6	6	7	7	8	8	9	9	10	10	11	11	12	12	13	13
N	6	8	8	10	10	12	12	14	14	16	16	18	18	20	20	22	22	24	24	26	26	28	28	30	30
P	100	150	200	250	300	350	400	450	500	550	600	650	700	750	800	850	900	950	1000	1050	1100	1150	1200	1250	1300
kg	5.25	5.6	5.95	6.3	6.65	7	7.35	7.7	8.05	8.4	8.75	9.1	9.45	9.8	10.15	10.5	10.85	11.2	11.55	11.9	12.25	12.6	12.95	13.3	13.65

BL 馬達左折
Motor On Left Side

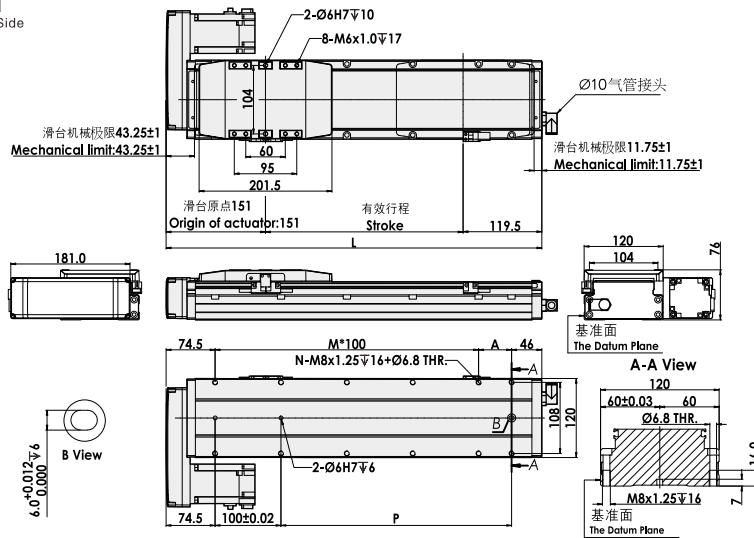
單位 Unit:mm



有效行程 Stroke	50	100	150	200	250	300	350	400	450	500	550	600	650	700	750	800	850	900	950	1000	1050	1100	1150	1200	1250
L	320.5	370.5	420.5	470.5	520.5	570.5	620.5	670.5	720.5	770.5	820.5	870.5	920.5	970.5	1020.5	1070.5	1120.5	1170.5	1220.5	1270.5	1320.5	1370.5	1420.5	1470.5	1520.5
A	100	50	100	50	100	50	100	50	100	50	100	50	100	50	100	50	100	50	100	50	100	50	100	50	100
M	1	2	2	3	3	4	4	5	5	6	6	7	7	8	8	9	9	10	10	11	11	12	12	13	13
N	6	8	8	10	10	12	12	14	14	16	16	18	18	20	20	22	22	24	24	26	26	28	28	30	30
P	100	150	200	250	300	350	400	450	500	550	600	650	700	750	800	850	900	950	1000	1050	1100	1150	1200	1250	1300
kg	5.25	5.6	5.95	6.3	6.65	7	7.35	7.7	8.05	8.4	8.75	9.1	9.45	9.8	10.15	10.5	10.85	11.2	11.55	11.9	12.25	12.6	12.95	13.3	13.65

BR 馬達右折
Motor On Right Side

單位 Unit:mm



有效行程 Stroke	50	100	150	200	250	300	350	400	450	500	550	600	650	700	750	800	850	900	950	1000	1050	1100	1150	1200	1250
L	320.5	370.5	420.5	470.5	520.5	570.5	620.5	670.5	720.5	770.5	820.5	870.5	920.5	970.5	1020.5	1070.5	1120.5	1170.5	1220.5	1270.5	1320.5	1370.5	1420.5	1470.5	1520.5
A	100	50	100	50	100	50	100	50	100	50	100	50	100	50	100	50	100	50	100	50	100	50	100	50	100
M	1	2	2	3	3	4	4	5	5	6	6	7	7	8	8	9	9	10	10	11	11	12	12	13	13
N	6	8	8	10	10	12	12	14	14	16	16	18	18	20	20	22	22	24	24	26	26	28	28	30	30
P	100	150	200	250	300	350	400	450	500	550	600	650	700	750	800	850	900	950	1000	1050	1100	1150	1200	1250	1300
kg	5.25	5.6	5.95	6.3	6.65	7	7.35	7.7	8.05	8.4	8.75	9.1	9.45	9.8	10.15	10.5	10.85	11.2	11.55	11.9	12.25	12.6	12.95	13.3	13.65



最大行程 1350mm
Maximum Stroke

最高速度 2000mm/s
Maximum Speed

馬達容量 750w
Motor Output

滾珠螺桿 ø20mm
Ball Screw

型號表示方式 Ordering Method

GRC15 - L5 - 100 - BC - M75B - C4 - 0001

本體型號
Model

螺桿導程 Ball Screw Lead	
5	5mm
10	10mm
20	20mm
40	40mm

行程 Stroke	
50-1350mm	
50間隔	50 mm Pitch

馬達位置 Motor Position	
BC	馬達外露 Motor Exposed
BM	馬達下折 Motor Bottom Side
BL	馬達左折 Motor Left Side
BR	馬達右折 Motor Right Side

馬達廠牌 Motor Brand		功率 Power Output	
M	三菱 Mitsubishi	75	750W B
P	松下 Panasonic		
T	台達 Delta		

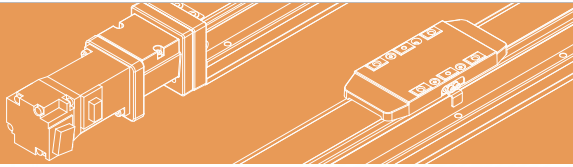
※若無煞車則不表示。※If No Brake, No Description.

原點感應器 Home Sensor	
外掛型 Out Side	
C	馬達側 Motor Side
D	反馬達側 Opposite Motor Side
無SENSOR No Sensor	
E	無 SENSOR No Sensor

※選擇行程50時, 有以下限制:
When the stroke is 50mm, the sensor installation has the following restrictions:
1. 原點與極限需放置於不同側。
Home sensor and limit sensor has to be installed on the different side of body.
2. 滑座左右兩側皆需安裝感應片。
Both sides of slider need to install the sensor trigger device.

特注式樣
Special Order No.

端點極限感應器 Limit Sensor		
外掛型 Out Side		
3	1只	1 Pc
4	2只	2 Pc
無 SENSOR No Sensor		
5	無 SENSOR No Sensor	

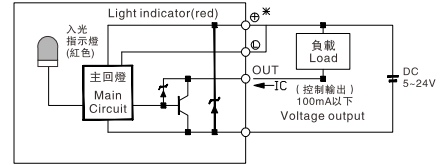


基本仕様 Specification

性能	位置重複精度 Repeatability (mm)	±0.01				
	導程 Lead (mm)	5	10	20	40	
	最高速度 Maximum Speed (mm/s)	250	500	1000	2000	
	最大可搬重量 Maximum Payload	水平使用 kg Horizontal (kg)	120	120	83	43
		垂直使用 kg Vertical (kg)	50	40	25	12
	定格推力 Rated Thrust (N)	2563	1281	640	320	
部品	標準行程 Stroke Pitch (mm)	100-1350mm/50間隔				
	AC伺服馬達容量 AC Servo Motor Output (w)	750W				
	滾珠絲杆外徑 Ball Screw Ø (mm)	C7Φ20				
	連軸器 Coupling (mm)	12X19				
	原點感應器 Home Sensor	外掛 Outside	EE-SX674(NPN)			

※行程超過600時，會產生螺桿偏擺，此時請將速度調降。 *馬達加速減速設定0.2秒
 *When the stroke is over 750mm, the run-out of the ballscrew will occur. We recommend to low down the working speed under this circumstances. *Acceleration and deceleration value is set 0.2 second.

感應器接線圖 <原點及端點> Sensor Layout



容許負載力距表 N.m Allowable Overhang

水平安裝 (單位Unit:mm)				壁掛安裝 (單位Unit:mm)				垂直安裝 (單位Unit:mm)			
Horizontal Installation	A	B	C	Wall Installation	A	B	C	Vertical Installation	A	C	
導程 5 Lead	70kg	1800	329	380	70kg	226	223	1920	20kg	1168	1168
	90kg	1637	233	302	90kg	251	253	1707	30kg	811	811
	120kg	1120	140	210	120kg	180	160	1210	50kg	510	510
導程 10 Lead	65kg	1611	318	353	65kg	286	338	1760	15kg	1311	1311
	85kg	1180	232	236	85kg	198	252	1330	25kg	750	750
	120kg	680	154	162	120kg	136	174	750	40kg	507	507
導程 20 Lead	35kg	1150	392	518	35kg	410	422	1260	10kg	1602	1602
	55kg	713	235	308	55kg	250	265	803	14kg	987	987
	83kg	470	190	204	83kg	162	210	520	25kg	620	620
導程 40 Lead	15kg	760	680	538	15kg	450	721	810	7kg	1100	1100
	22kg	500	396	320	22kg	266	421	530	12kg	620	620
	43kg	260	231	210	43kg	172	251	280			

靜態容許負載慣量 Static Loading Moment

	(單位Unit:N.m)
MY	886
MP	826
MR	1500

*力矩表所表示的數據，代表重心。
 *The torque value in the chart indicate the center of gravity.
 *符合型錄規範的正常使用下，保證壽命為10000公里。
 *Operation life is 10,000km when the product is using under the specified conditions.
 *倒吊使用無法套用標準規範，如有需求請洽詢我司業務。
 *Data information is not for ceiling-mount inverse use. Contact us for the details if you want to apply ceiling-mount inverse usage.

搭配伺服馬達一覽表 Suitable Motor Brand

廠牌 Brand	馬達記號 Mark	煞車有無 Brake	馬達容量 Watp	電源電壓 (AC-Voltage)	伺服馬達型號 Motor Model	驅動器型號 Driver Model
三菱 Mitsubishi	M	無煞車(水平仕様) No Brake (Horizontal Type)	750	220	HG-KR73	MR-J4-70A
		有煞車(垂直仕様) With Brake (Vertical Type)	750	220	HG-KR73B	MR-J4-70A
松下 Panasonic	P	無煞車(水平仕様) No Brake (Horizontal Type)	750	220	MSMD082G1U	MADHT3520
		有煞車(垂直仕様) With Brake (Vertical Type)	750	220	MSMD082G1V	MADHT3520
台達 Delta	T	無煞車(水平仕様) No Brake (Horizontal Type)	750	220	ECMA-C20807ES	ASD-B20721-B
		有煞車(垂直仕様) With Brake (Vertical Type)	750	220	ECMA-C20807FS	ASD-B20721-B

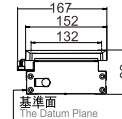
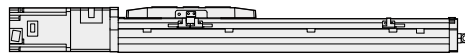
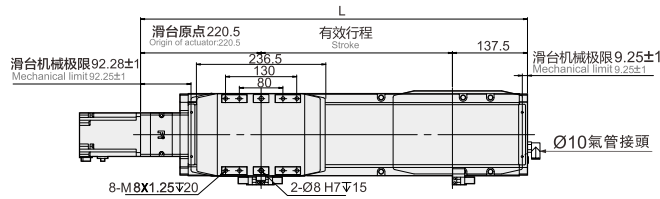
GRC15 Series

單軸/1-axis

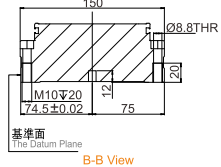
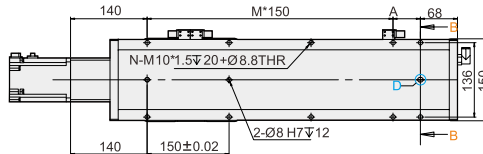
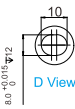
馬達外露/馬達下折
Motor Exposed/Motor On Lower Side

BC 馬達外露 Motor Exposed

單位 Unit:mm



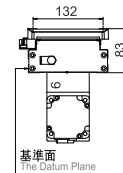
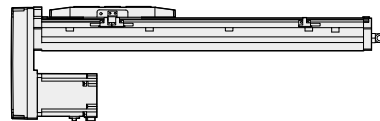
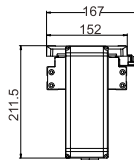
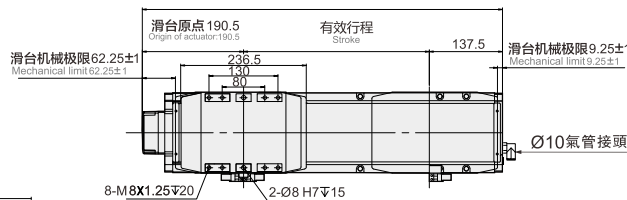
※行程 50 時，因本體上鎖式固定孔會被滑座遮住，僅能使用 4 支螺絲固定，建議客戶本體使用下鎖式固定孔鎖附。
When the stroke is 50mm, if fixing the body from the top to the bottom, the fixing hole will be blocked by slider and only can be uses 4 screws to fix; as a result, suggest that fixing actuator body from the bottom to the top.



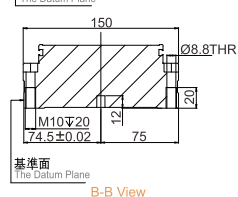
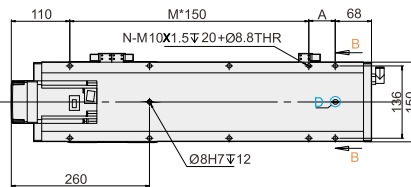
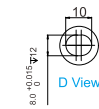
有效行程 Stroke	100	150	200	250	300	350	400	450	500	550	600	650	700	750	800	850	900	950	1000	1050	1100	1150	1200	1250	1300	1350
L	458	508	558	608	658	708	758	808	858	908	958	1008	1058	1108	1158	1208	1258	1308	1358	1408	1458	1508	1558	1608	1658	1708
A	100	150	50	100	150	50	100	150	50	100	150	50	100	150	50	100	150	50	100	150	50	100	150	50	100	150
M	1	1	2	2	2	3	3	3	4	4	4	5	5	5	6	6	6	7	7	7	8	8	8	9	9	9
N	6	6	8	8	8	10	10	10	12	12	12	14	14	14	16	16	16	18	18	18	20	20	20	22	22	22
KG	10.02	10.79	11.57	12.34	13.11	13.88	14.65	15.42	16.19	16.96	17.73	18.50	19.28	20.05	20.82	21.59	22.36	23.13	23.90	24.67	25.44	26.21	26.98	27.75	28.52	29.29

BM 馬達下折 Motor On Lower Side

單位 Unit:mm



※行程 50 時，因本體上鎖式固定孔會被滑座遮住，僅能使用 4 支螺絲固定，建議客戶本體使用下鎖式固定孔鎖附。
When the stroke is 50mm, if fixing the body from the top to the bottom, the fixing hole will be blocked by slider and only can be uses 4 screws to fix; as a result, suggest that fixing actuator body from the bottom to the top.



有效行程 Stroke	100	150	200	250	300	350	400	450	500	550	600	650	700	750	800	850	900	950	1000	1050	1100	1150	1200	1250	1300	1350
L	428	478	528	578	628	678	728	778	828	878	928	978	1028	1078	1128	1178	1228	1278	1328	1378	1428	1478	1528	1578	1628	1678
A	100	150	50	100	150	50	100	150	50	100	150	50	100	150	50	100	150	50	100	150	50	100	150	50	100	150
M	1	1	2	2	2	3	3	3	4	4	4	5	5	5	6	6	6	7	7	7	8	8	8	9	9	9
N	6	6	8	8	8	10	10	10	12	12	12	14	14	14	16	16	16	18	18	18	20	20	20	22	22	22
KG	10.30	11.07	11.84	12.61	13.38	14.15	14.92	15.69	16.47	17.24	18.01	18.78	19.55	20.32	21.09	21.86	22.63	23.40	24.18	24.95	25.72	26.49	27.26	28.03	28.80	29.57

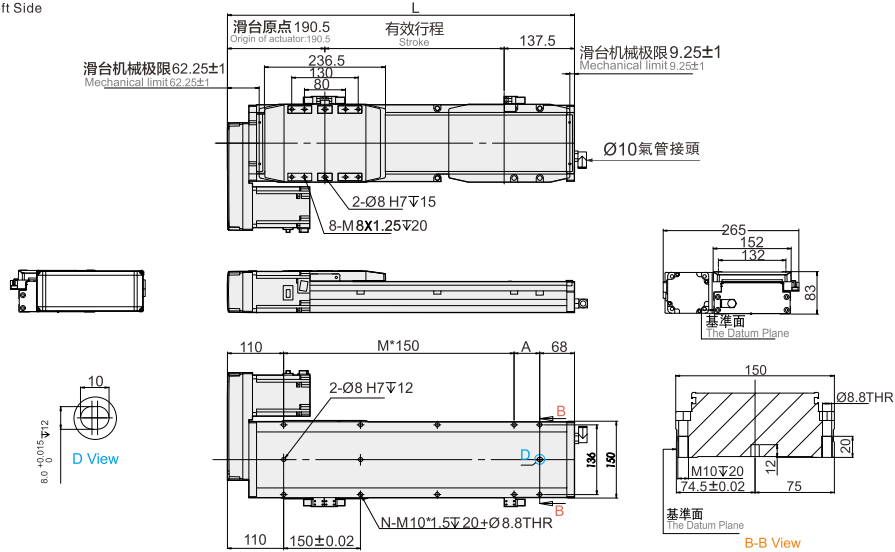
馬達左折/馬達右折 Motor Left/Motor Right

2022 綜合型錄



BL 馬達左折 Motor On Left Side

單位 Unit:mm

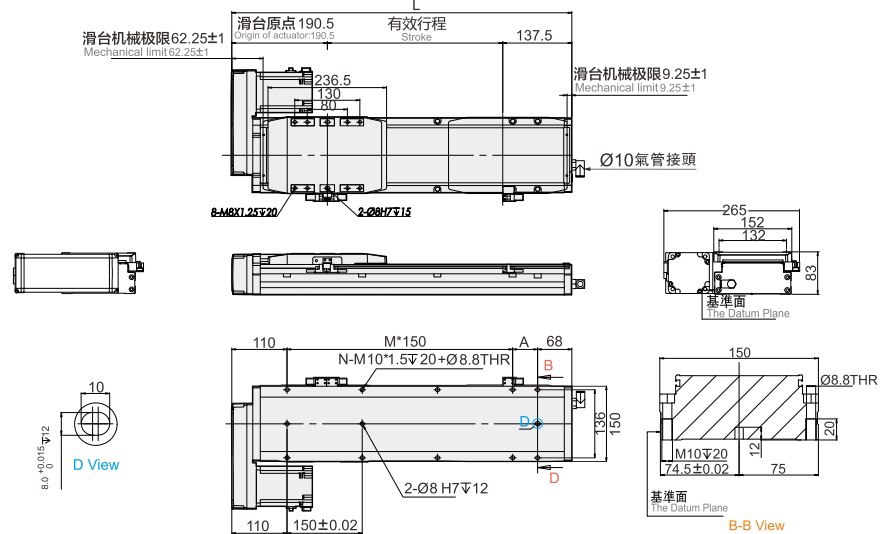


※行程 50 時，因本體上鎖式固定孔會被滑座遮住，僅能使用 4 支螺絲固定，建議客戶本體使用下鎖式固定孔鎖附。
When the stroke is 50mm, if fixing the body from the top to the bottom, the fixing hole will be blocked by slider and only can be uses 4 screws to fix; as a result, suggest that fixing actuator body from the bottom to the top.

有效行程 Stroke	100	150	200	250	300	350	400	450	500	550	600	650	700	750	800	850	900	950	1000	1050	1100	1150	1200	1250	1300	1350
L	428	478	528	578	628	678	728	778	828	878	928	978	1028	1078	1128	1178	1228	1278	1328	1378	1428	1478	1528	1578	1628	1678
A	100	150	50	100	150	50	100	150	50	100	150	50	100	150	50	100	150	50	100	150	50	100	150	50	100	150
M	1	1	2	2	2	3	3	3	4	4	4	5	5	5	6	6	6	7	7	7	8	8	8	9	9	9
N	6	6	8	8	8	10	10	10	10	12	12	12	14	14	14	16	16	16	18	18	18	20	20	20	22	22
KG	10.30	11.07	11.84	12.61	13.38	14.15	14.92	15.69	16.47	17.24	18.01	18.78	19.55	20.32	21.09	21.86	22.63	23.40	24.18	24.95	25.72	26.49	27.26	28.03	28.80	29.57

BR 馬達右折 Motor On Right Side

單位 Unit:mm



※行程 50 時，因本體上鎖式固定孔會被滑座遮住，僅能使用 4 支螺絲固定，建議客戶本體使用下鎖式固定孔鎖附。
When the stroke is 50mm, if fixing the body from the top to the bottom, the fixing hole will be blocked by slider and only can be uses 4 screws to fix; as a result, suggest that fixing actuator body from the bottom to the top.

有效行程 Stroke	100	150	200	250	300	350	400	450	500	550	600	650	700	750	800	850	900	950	1000	1050	1100	1150	1200	1250	1300	1350
L	428	478	528	578	628	678	728	778	828	878	928	978	1028	1078	1128	1178	1228	1278	1328	1378	1428	1478	1528	1578	1628	1678
A	100	150	50	100	150	50	100	150	50	100	150	50	100	150	50	100	150	50	100	150	50	100	150	50	100	150
M	1	1	2	2	2	3	3	3	4	4	4	5	5	5	6	6	6	7	7	7	8	8	8	9	9	9
N	6	6	8	8	8	10	10	10	10	12	12	12	14	14	14	16	16	16	18	18	18	20	20	20	22	22
KG	10.30	11.07	11.84	12.61	13.38	14.15	14.92	15.69	16.47	17.24	18.01	18.78	19.55	20.32	21.09	21.86	22.63	23.40	24.18	24.95	25.72	26.49	27.26	28.03	28.80	29.57

MEMO