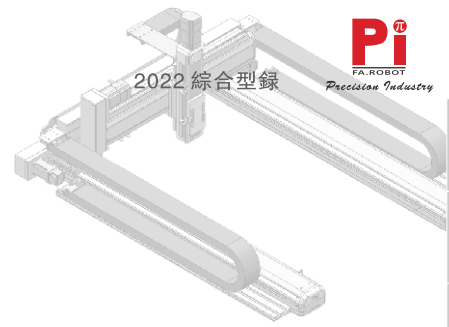


滑台系列

XYMP Series

皮帶型直交機械手

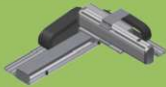


CONTENTS

懸臂型 A-Type

懸臂型-中負載 TYPE

XYMP650-A



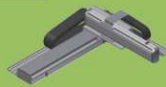
X軸最大行程 3050mm
Y軸最大行程 550mm
最大可搬運質量 14kg

2軸

P551

懸臂型-重負載 TYPE

XYMP760-A



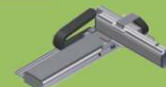
X軸最大行程 3050mm
Y軸最大行程 650mm
最大可搬運質量 30kg

2軸

P553

懸臂型-重負載 TYPE

XYMP870-A



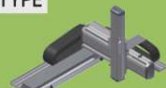
X軸最大行程 3550mm
Y軸最大行程 650mm
最大可搬運質量 50kg

2軸

P555

懸臂型-中負載 TYPE

XYMP653-A



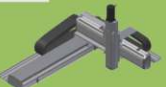
X軸最大行程 3050mm
Y軸最大行程 550mm
Z軸最大行程 350mm
最大可搬運質量 9kg

3軸

P557

懸臂型-重負載 TYPE

XYMP764-A



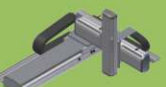
X軸最大行程 3050mm
Y軸最大行程 650mm
Z軸最大行程 350mm
最大可搬運質量 14kg

3軸

P559

懸臂型-重負載 TYPE

XYMP876-A



X軸最大行程 3550mm
Y軸最大行程 650mm
Z軸最大行程 550mm
最大可搬運質量 22kg

3軸

P561

龍門型 G-Type

懸臂型-重負載 TYPE

XYMP870-G



X軸最大行程 3550mm
Y軸最大行程 750mm
最大可搬運質量 50kg

2軸

P563

龍門型-重負載 TYPE

XYMP876-G



X軸最大行程 3550mm
Y軸最大行程 750mm
Z軸最大行程 550mm
最大可搬運質量 22kg

3軸

P565

十字型 F-Type

十字型-中負載 TYPE

XYMP630-F



X軸最大行程 3050mm
Y軸最大行程 350mm
最大可搬運質量 8kg

2軸

P567

十字型-重負載 TYPE

XYMP740-F



X軸最大行程 3050mm
Y軸最大行程 350mm
最大可搬運質量 15kg

2軸

P569

產品資訊
Product

內嵌式齒輪滑台
GH

內嵌式皮帶滑台
GS

內嵌式推杆式
鏈杆滑台
GEO

內嵌式充光軸
直線電機
GH

內嵌式安全
螺絲滑台
GSC

標準懸臂滑台
RH1

標準龍門滑台
RH

完全懸行滑台
RHO

完全皮帶滑台
RHS

直線電機
之推杆
LRH

直線電機
零組件
LWH

皮帶皮帶系列
HRS

電機直線系列
EG

內嵌式
直交機械手
HYM

螺絲型
直交機械手
HYM

安裝型
直交機械手
HYM

參考資料
Reference

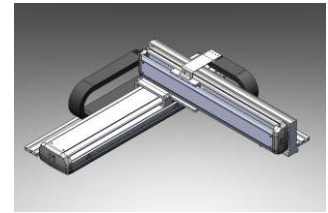
多軸組合說明 Arm Variations

透過單軸滑台的多重組合，我們開發了2軸及3軸的多軸手臂操作。

- (1) 與垂直多關節機器人相比，低廉的價格。
- (2) 巧妙的機械設計實現高剛性直交機器人，能減少的振動和變形。
- (3) 單軸滑台各式各樣可能的組合。

The first step for selection of Cartesian type robot models is to check for applicable models according to specific use and operation area.

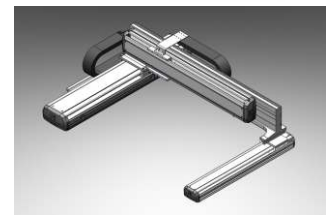
懸臂型
Arm Type



此型為移動Y軸帶動工件物

The type with moving Y-axis carriage.

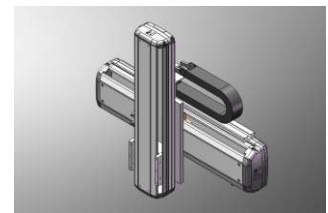
龍門型
Gantry Type



此型為移動Y軸，側邊有支撐導桿架著

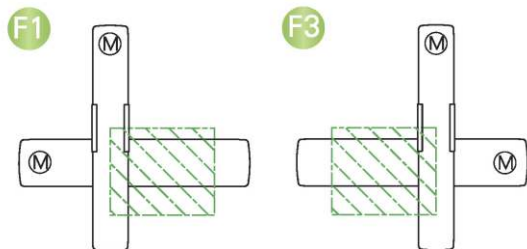
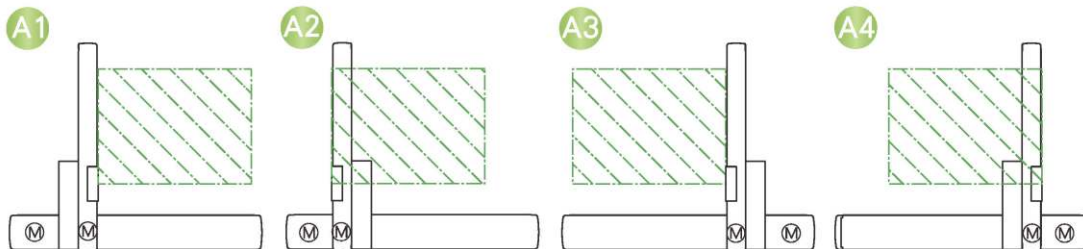
The type with a guide railing at the end of Y-axis for support .

十字型
XZ Type



此型為X軸水平移動及Z軸垂直移動的組合

The type with combination of X-axis for horizontal movement and Z-axis for vertical movement.

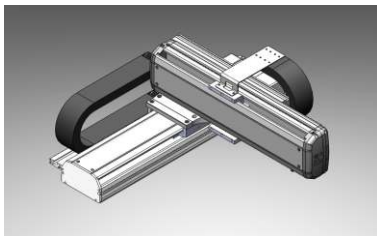


产品信息 Product	内嵌式行星滑台 GH	内嵌式皮带滑台 GP	内嵌式行星式 行星滑台 GEO	内嵌式无光轴 直连电机 GH	内嵌式安全 螺杆滑台 GOC	标准行星滑台 RH	标准皮带滑台 RP	无齿行星滑台 RHO	无齿皮带滑台 RPO	直连电机 大推力 LRH	直连电机 零转速 LWH	软齿皮带系列 MRS	电动机系列 ECS	内嵌式 直交伺服手 XYGH	螺杆型 直交伺服手 XVWH	内嵌型 直交伺服手 XVWP	参考文献 Reference
-----------------	---------------	---------------	-----------------------	----------------------	----------------------	--------------	--------------	---------------	---------------	--------------------	--------------------	---------------	--------------	----------------------	----------------------	----------------------	-------------------

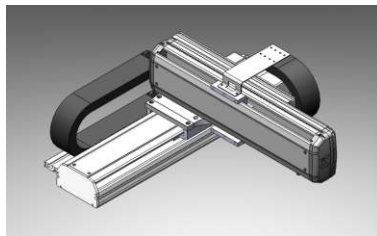
規格索引-皮帶型直交機械手系列

Spec Index Multi Axis Belt Type

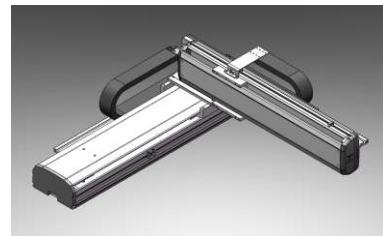
使用環境 Use Where	傳動方式 Drive Mode	仕様 Specification	連結型式 Combination	連結軸數 Axis Numbers	各軸最高速度 Maximum Speed(mm/s)			各軸行程範圍 Stroke(mm)		
					X軸 X axis	Y軸 Y axis	Z軸 Z axis	X軸 X axis	Y軸 Y axis	Z軸 Z axis
一般環境 Standard	皮帶 Belt Drive	XYMP650-A	懸臂型(A)	2軸	2000	1000	-	550-3050	100-550	-
		XYMP760-A			2000	1000	-	550-3050	100-650	-
		XYMP870-A			2000	1000	-	550-3550	100-650	-
		XYMP653-A		3軸	2000	1000	500	550-3050	100-550	50-350
		XYMP764-A			2000	1000	500	550-3050	50-650	50-350
		XYMP876-A			2000	1000	500	550-3550	100-650	50-550
		XYMP870-G	龍門型(G)	2軸	2000	1000	-	550-3550	100-750	-
		XYMP876-G		3軸	2000	1000	500	550-3550	100-750	50-550
		XYMP630-F	十字型(F)	2軸	2000	-	500	550-3050	-	50-350
		XYMP740-F		2軸	2000	-	500	550-3050	-	50-350



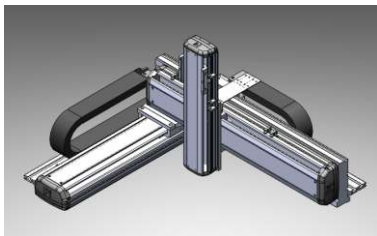
XYMP650-A



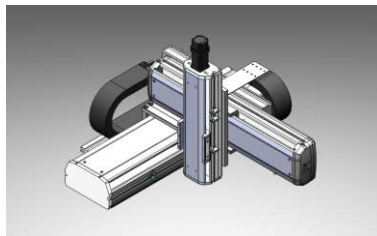
XYMP760-A



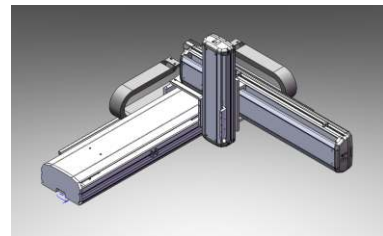
XYMP870-A



XYMP653-A



XYMP764-A



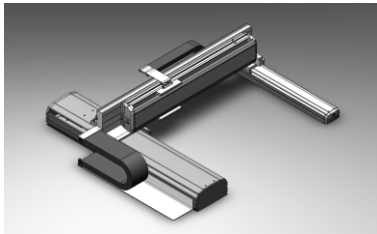
XYMP876-A

Y軸行程及負荷軸 (Y軸或Z軸) 最大可搬重量

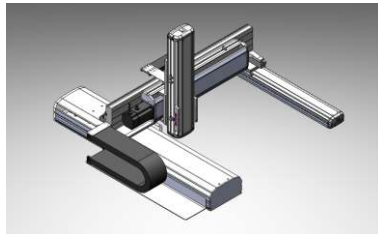
Y-axis Stroke (mm) and payload axis* (Y-axis or Z-axis) maximum payload (kg)

代表速度

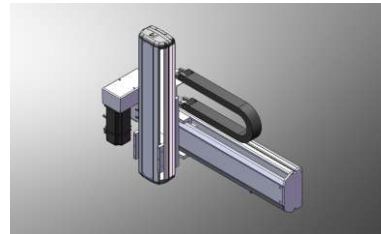
行程 Stroke	50	150	250	350	450	550	650	750	850	950	1050
		14	12	10	8	7					
		30	28	26	24	22	20				
		50	45	40	35	30	25				
		9	7	5	3	3					
		14	13	11	9	7	5				
		22	22	22	22	19	18				
		50	50	50	50	50	50	50			
	22	22	22	22	22	22	22	22			
	8	8	8	8							
	15	15	15	15							



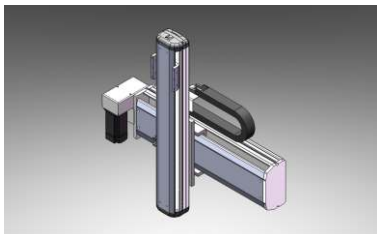
XYMP870-G



XYMP876-G



XYMP630-F



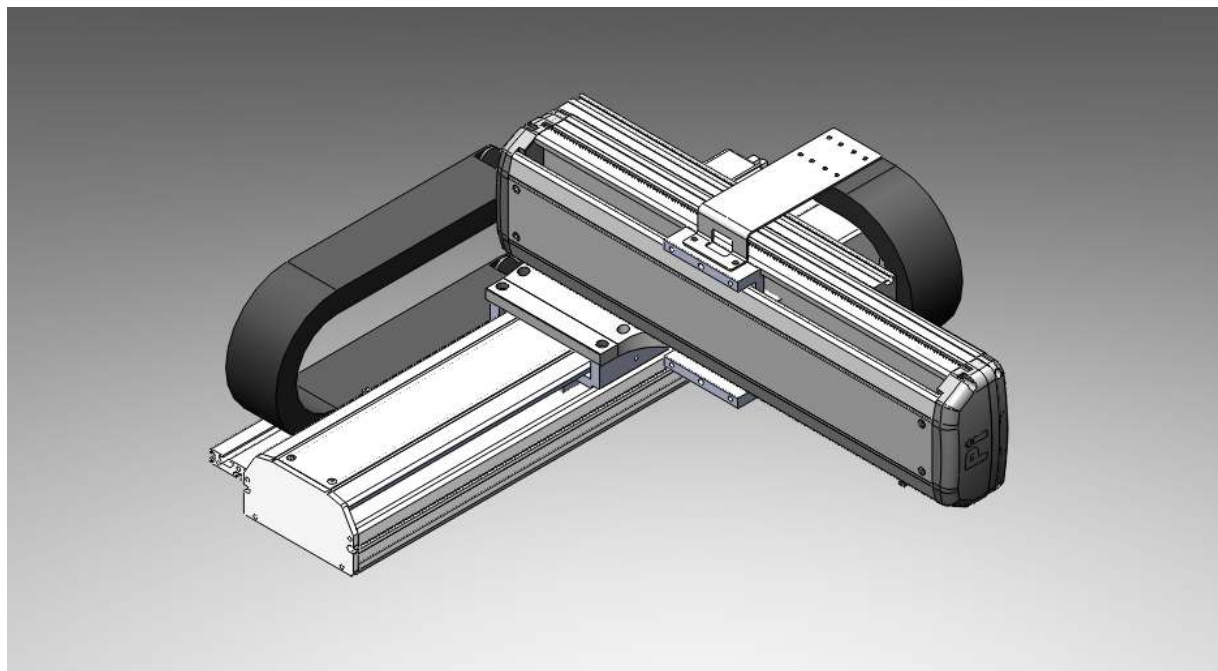
XYMP740-F

- 產品資訊 Product
- 內嵌式滾柱滑台 GH
- 內嵌式滾珠滑台 GH
- 內嵌式滾柱式螺桿滑台 GEO
- 內嵌式充光軸直線電機 GH
- 內嵌式充光螺桿滑台 GRC
- 外置式滾柱滑台 RMH
- 外置式滾珠滑台 RMH
- 外置式螺桿滑台 RMD
- 外置式滾珠滑台 RMD
- 直線電機大推力 LRH
- 直線電機零頓震 LMH
- 軟性滾珠系列 MRS
- 電動缸系列 EC
- 內嵌式直交伺服手 XYGH
- 螺桿型直交伺服手 XYMH
- 安裝型直交伺服手 XYMP
- 參考資料 Reference

XYMP650-A

2軸/2-axis

皮帶與螺桿組合驅動
Belt & Ball Screw Drive



最大行程 Maximum Stroke

X軸 X axis 3050mm

Y軸 Y axis 550mm

最高速度 Maximum Speed

X軸 X axis 2000mm/s

Y軸 Y axis 1000mm/s

AC伺服馬達容量 AC Servo Motor Output

X軸 X axis 200W

Y軸 Y axis 200W

基本仕様 Specification

項目 Item	X軸 X axis	Y軸 Y axis
軸型式 Axis Construction	RMP14S	RMH13
位置重覆精度 Repeatability (mm)	±0.04	±0.01
導程 Lead (mm)	40	20
最高速度 Maximum Speed (mm/s) ※3	2000	1000
標準行程(50間隔) Stroke 50 mm Pitch (mm)	550-3050	100-550
AC伺服馬達容量 AC Servo Motor Output (w)	200	200
使用環境 Environment	0-40°C, 85%RH Below	

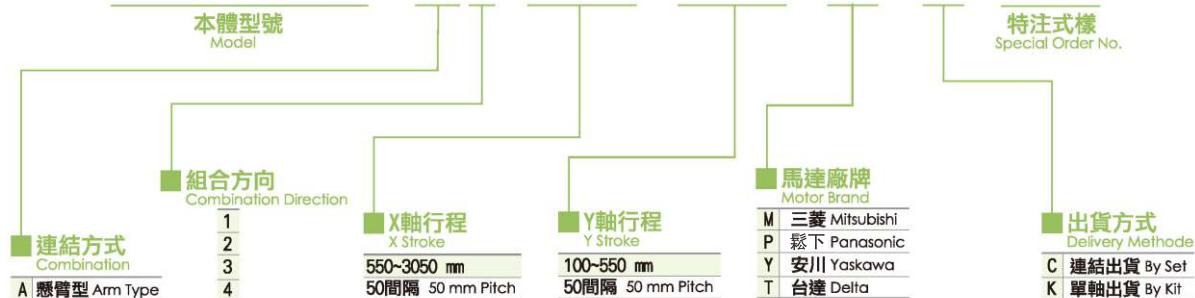
※3: 最高速度(mm/s)是以伺服馬達最高轉速3000rpm/min為基準。
(Maximum speed is based on the AC servo motor's 3000 RPM)

最大可搬質量 Maximum Payload

Y軸行程 (mm) Y Stroke	150	250	350	450	550
Y軸行程荷重 (kg) Y Stroke Payload	14	12	10	8	7

型號表示方式 Ordering Method

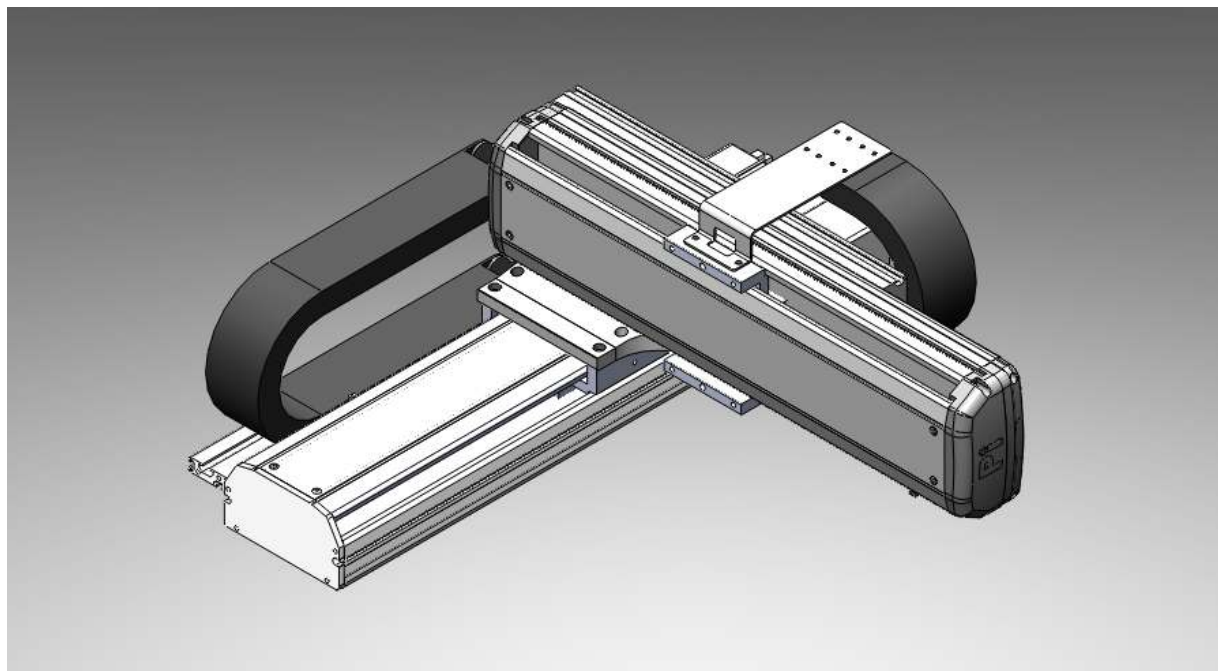
XYMP650-A 1-500-300-M-C-001



XYMP760-A

2軸/2-axis

皮帶與螺桿組合驅動
Belt & Ball Screw Drive



最大行程 Maximum Stroke

X軸 X axis 4050mm

Y軸 Y axis 650mm

最高速度 Maximum Speed

X軸 X axis 2000mm/s

Y軸 Y axis 1000mm/s

AC伺服馬達容量 AC Servo Motor Output

X軸 X axis 400W

Y軸 Y axis 200W

基本仕様 Specification

項目 Item	X軸 X axis	Y軸 Y axis
軸型式 Axis Construction	RMP17S	RMH14
位置重覆精度 Repeatability (mm)	±0.04	±0.01
導程 Lead (mm)	40	20
最高速度 Maximum Speed (mm/s) ※3	2000	1000
標準行程(50間隔) Stroke 50 mm Pitch (mm)	550-4050	100-650
AC伺服馬達容量 AC Servo Motor Output (w)	400	200
使用環境 Environment	0-40°C, 85%RH Below	

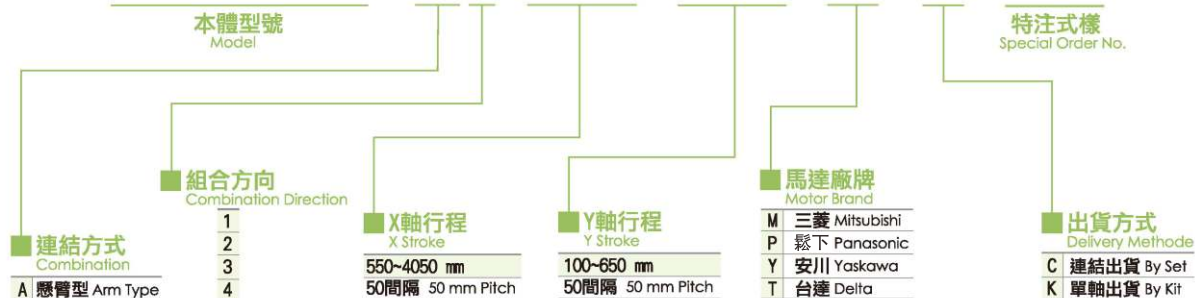
※3: 最高速度(mm/s)是以伺服馬達最高轉速3000rpm/min為基準。
(Maximum speed is based on the AC servo motor's 3000 RPM)

最大可搬質量 Maximum Payload

Y軸行程 (mm) Y Stroke	150	250	350	450	550	650
Y軸行程荷重 Y Stroke Payload (kg)	30	28	26	24	22	20

型號表示方式 Ordering Method

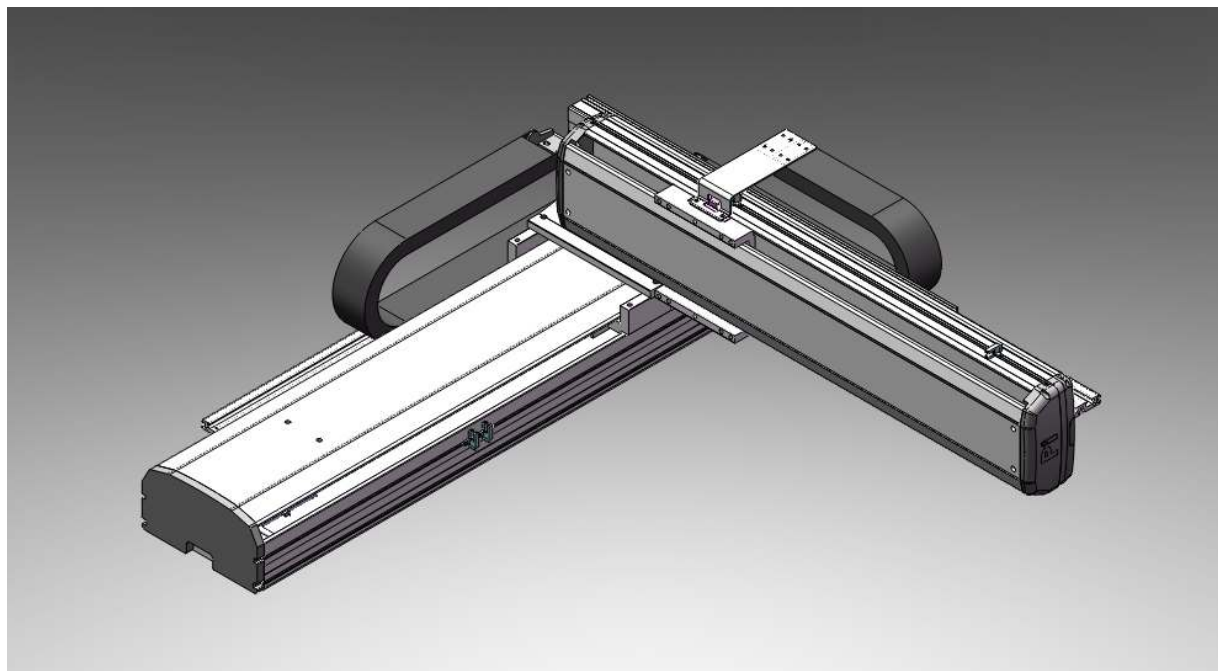
XYMP760-A 1-650-400-M-C-001



XYMP870-A

2軸/2-axis

皮帶與螺桿組合驅動
Belt & Ball Screw Drive



最大行程 Maximum Stroke

X軸 X axis 4050mm

Y軸 Y axis 650mm

最高速度 Maximum Speed

X軸 X axis 2000mm/s

Y軸 Y axis 1000mm/s

AC伺服馬達容量 AC Servo Motor Output

X軸 X axis 750W

Y軸 Y axis 400W

基本仕様 Specification

項目 Item	X軸 X axis	Y軸 Y axis
軸型式 Axis Construction	RMP22S	RMH17
位置重覆精度 Repeatability (mm)	±0.04	±0.01
導程 Lead (mm)	40	20
最高速度 Maximum Speed (mm/s) ※3	2000	1000
標準行程(50間隔) Stroke 50 mm Pitch (mm)	550-4050	100-650
AC伺服馬達容量 AC Servo Motor Output (w)	750	400
使用環境 Environment	0-40°C, 85%RH Below	

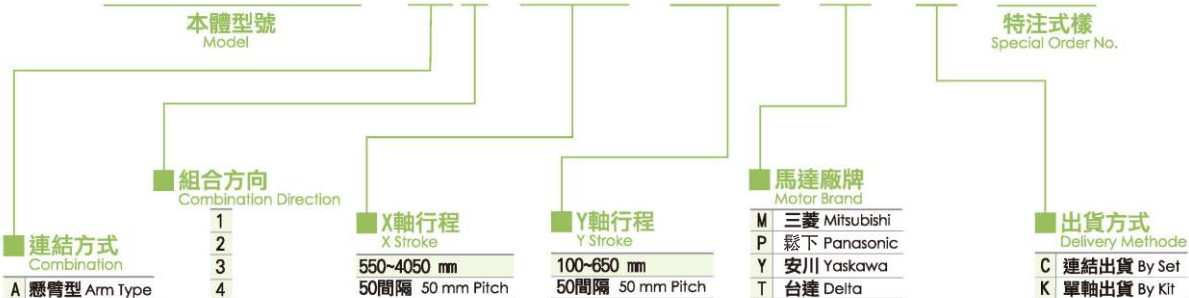
※3: 最高速度(mm/s)是以伺服馬達最高轉速3000rpm/min為基準。
(Maximum speed is based on the AC servo motor's 3000 RPM)

最大可搬質量 Maximum Payload

Y軸行程 Y Stroke (mm)	150	250	350	450	550	650
Y軸行程荷重 Y Stroke Payload (kg)	50	45	40	35	30	25

型號表示方式 Ordering Method

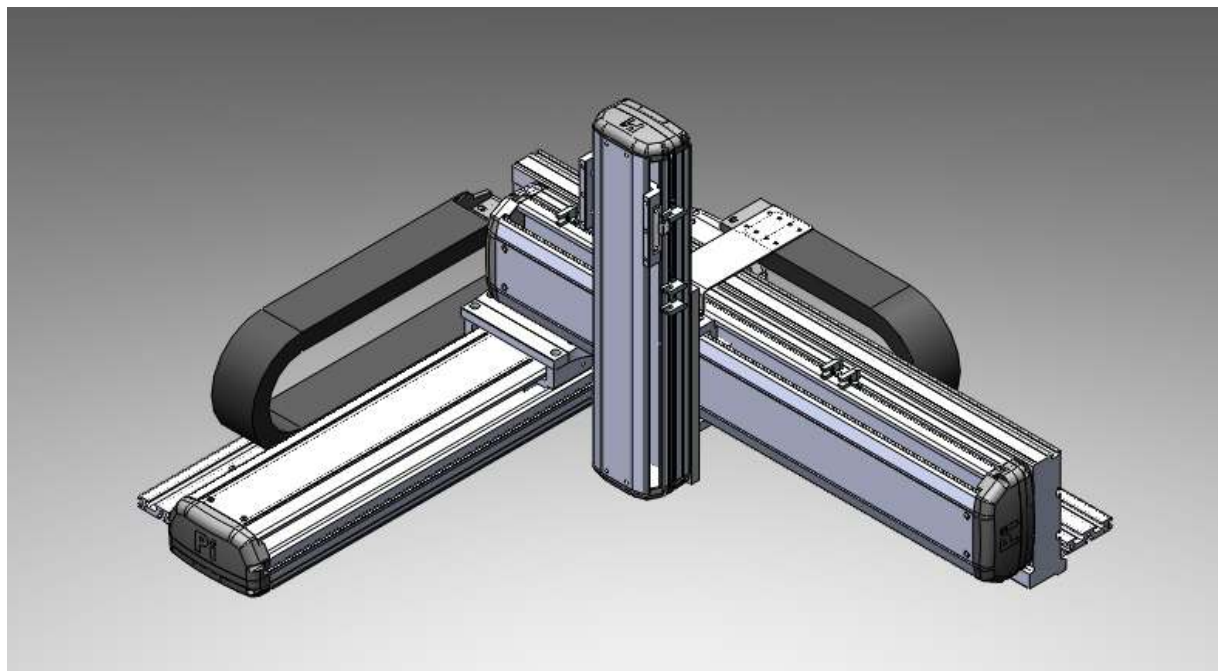
XYMP870-A 1-600-400-M-C-001



XYMP653-A

3軸/3-axis

皮帶與螺桿組合驅動
Belt & Ball Screw Drive



最大行程 Maximum Stroke

X軸 X axis 3050mm Y軸 Y axis 550mm Z軸 Z axis 350mm

最高速度 Maximum Speed

X軸 X axis 2000mm/s Y軸 Y axis 1000mm/s Z軸 Z axis 500mm/s

AC伺服馬達容量 AC Servo Motor Output

X軸 X axis 200W Y軸 Y axis 200W Z軸 Z axis 100W+煞車

基本仕様 Specification

項目 Item	X軸 X axis	Y軸 Y axis	Z軸 Z axis
軸型式 Axis Construction	RMP14S	RMH13	RMH10
位置重覆精度 Repeatability (mm)	±0.04	±0.01	±0.01
導程 Lead (mm)	40	20	10
最高速度 Maximum Speed (mm/s) ※3	2000	1000	500
標準行程(50間隔) Stroke 50 mm Pitch (mm)	550-3050	100-550	50-350
AC伺服馬達容量 AC Servo Motor Output (w)	200	200	100+煞車
使用環境 Environment	0-40°C, 85%RH Below		

最大可搬質量 Maximum Payload

Z軸行程荷重 (kg) Z Stroke Payload (kg)	Y軸行程 Y Stroke (mm)			
	150	250	350	450
150	9	7	5	3
250	8	6	4	2
350	7	5	3	1

型號表示方式 Ordering Method

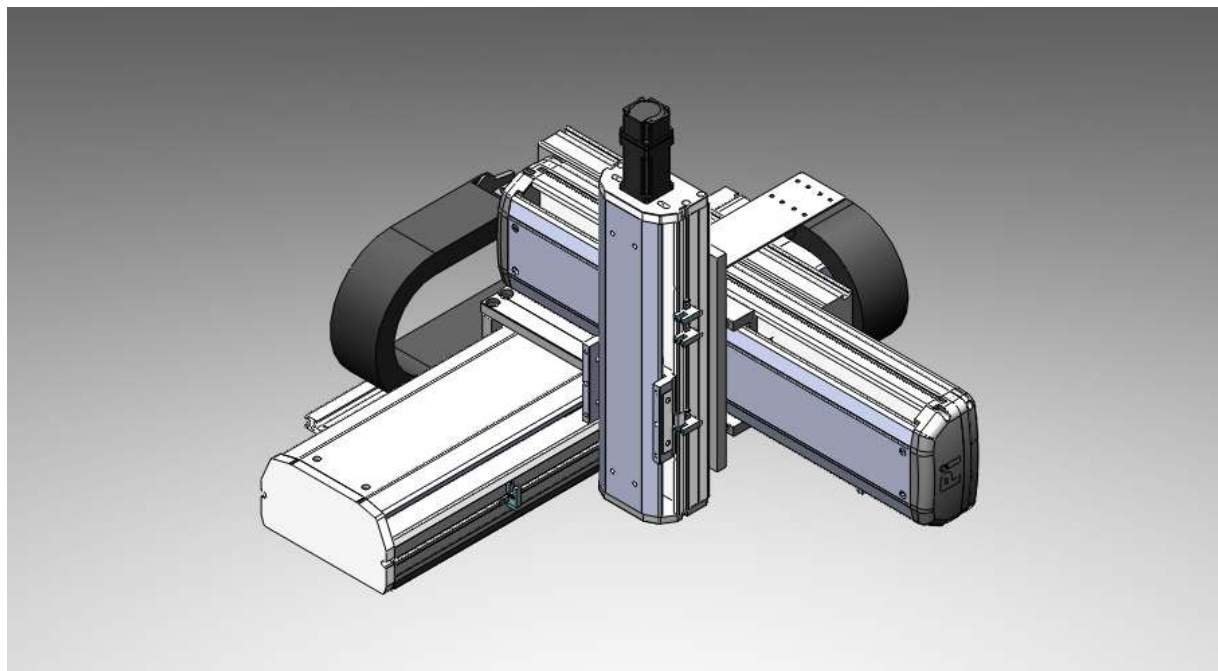
XYMP653-A 1-500-300-200-M-C-001



XYMP764-A

3軸/3-axis

皮帶與螺桿組合驅動
Belt & Ball Screw Drive



最大行程 Maximum Stroke

X軸 X axis 4050mm Y軸 Y axis 650mm Z軸 Z axis 350mm

最高速度 Maximum Speed

X軸 X axis 2000mm/s Y軸 Y axis 1000mm/s Z軸 Z axis 500mm/s

AC伺服馬達容量 AC Servo Motor Output

X軸 X axis 400W Y軸 Y axis 200W Z軸 Z axis 200W+煞車

基本仕様 Specification

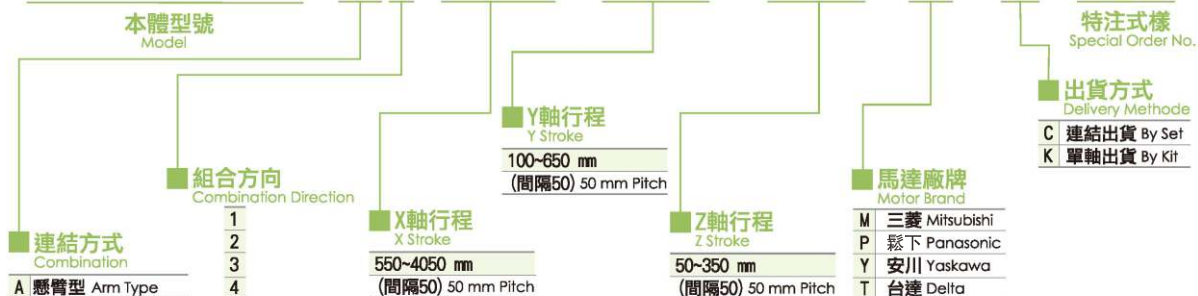
項目 Item	X軸 X axis	Y軸 Y axis	Z軸 Z axis
軸型式 Axis Construction	RMP17S	RMH14	RMH12
位置重覆精度 Repeatability (mm)	±0.04	±0.01	±0.01
導程 Lead (mm)	40	20	10
最高速度 Maximum Speed (mm/s) ※3	2000	1000	500
標準行程(50間隔) Stroke 50 mm Pitch (mm)	550-4050	100-650	50-350
AC伺服馬達容量 AC Servo Motor Output (w)	400	200	200+煞車
使用環境 Environment	0-40°C, 85%RH Below		

最大可搬質量 Maximum Payload

Z軸行程荷重 (kg) Z Stroke Payload	Y軸行程 Y Stroke (mm)					
	150	250	350	450	550	650
150	14	13	11	9	7	5
250	14	12	10	8	6	4
350	14	11	9	7	5	3

型號表示方式 Ordering Method

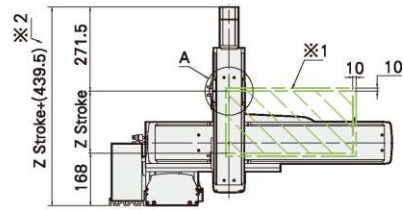
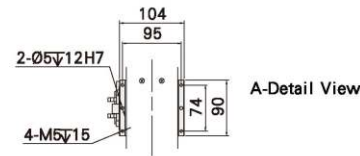
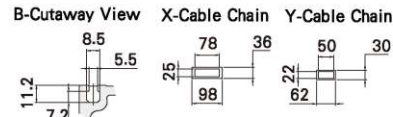
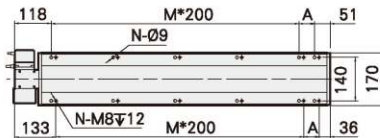
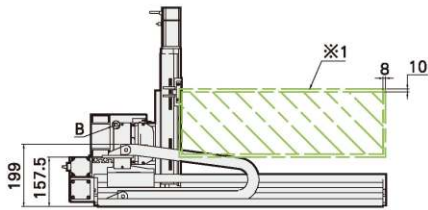
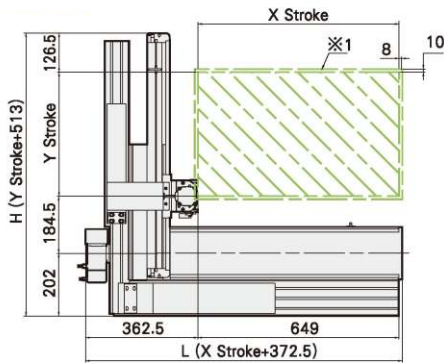
XYMP764-A 1-650-400-200-M-C-001





XYMP764-A1 尺寸圖 Size

A1



- ※1：原點回復時的移動範圍及機械極限的停止位置
(When the moving range return to origin, the stop position of table's movement range and mechanical limit.)
- ※2：Z軸總高度會依搭配的馬達廠牌而變動
(The total height of Z-axis will be different from motor's brands.)
- ※3：最高速度(mm/s)是以伺服馬達最高轉速3000rpm/min為基準。
(Maximum speed is based on the AC servo motor's 3000 RPM)

X軸行程 X Stroke (mm)	550	600	650	700	750	800	850	900	950	1000	1050	1100	1150	1200	1250	1300	1350	1400	1450	1500	1550	1600	1650	1700	1750	1800	1850	1900	1950	2000
L	922.5	972.5	1022.5	1072.5	1122.5	1172.5	1222.5	1272.5	1322.5	1372.5	1422.5	1472.5	1522.5	1572.5	1622.5	1672.5	1722.5	1772.5	1822.5	1872.5	1922.5	1972.5	2022.5	2072.5	2122.5	2172.5	2222.5	2272.5	2322.5	2372.5
A	150	200	50	100	150	200	50	100	150	200	50	100	150	200	50	100	150	200	50	100	150	200	50	100	150	200	50	100	150	200
M	3	3	4	4	4	4	5	5	5	5	6	6	6	6	7	7	7	7	8	8	8	8	9	9	9	9	10	10	10	10
N	10	10	12	12	12	12	14	14	14	14	16	16	16	16	18	18	18	18	20	20	20	20	22	22	22	22	24	24	24	24

最高使用速度
Maximum Speed (mm/s)※4: 2000

X軸行程 X Stroke (mm)	2050	2100	2150	2200	2250	2300	2350	2400	2450	2500	2550	2600	2650	2700	2750	2800	2850	2900	2950	3000	3050
L	2422.5	2472.5	2522.5	2572.5	2622.5	2672.5	2722.5	2772.5	2822.5	2872.5	2922.5	2972.5	3022.5	3072.5	3122.5	3172.5	3222.5	3272.5	3322.5	3372.5	3422.5
A	50	100	150	200	50	100	150	200	50	100	150	200	50	100	150	200	50	100	150	200	50
M	11	11	11	11	12	12	12	12	13	13	13	13	14	14	14	14	15	15	15	15	16
N	26	26	26	26	28	28	28	28	30	30	30	30	32	32	32	32	34	34	34	34	36

最高使用速度
Maximum Speed (mm/s)※4: 2000

Y軸行程 Y Stroke (mm)	100	150	200	250	300	350	400	450	500	550	600	650
H	613	663	713	763	813	863	913	963	1013	1063	1113	1163

最高使用速度
Maximum Speed (mm/s)※4: 1000

- ※4：最高使用速度代表該行程內可使用的最高安全速度。若超過此速度，滑台可能會有嚴重共振產生。
(Maximum speed is refers to the highest safe speed that can be used in stroke, if more than the standard speed, table may produce serious resonance.)

連結方向 Combination Direction



配件規格 Accessories

- X軸詳細規格 ▶ P253
- Y軸詳細規格 ▶ P199
- Z軸詳細規格 ▶ P189
- 馬達廠版選定 ▶ P591

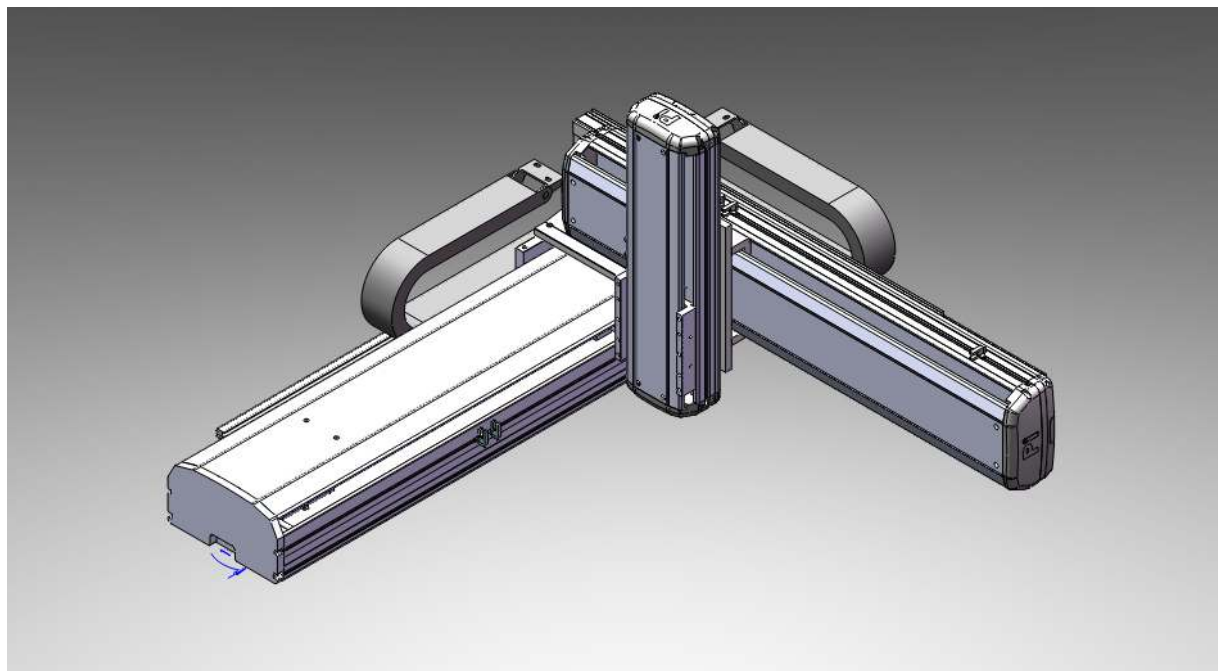
※5 Z軸為特注200W規格

產品型號
HMP04
內嵌式材料滑台
HMP05
HMP06
HMP07
HMP08
HMP09
HMP10
HMP11
HMP12
HMP13
HMP14
HMP15
HMP16
HMP17
HMP18
HMP19
HMP20
HMP21
HMP22
HMP23
HMP24
HMP25
HMP26
HMP27
HMP28
HMP29
HMP30
HMP31
HMP32
HMP33
HMP34
HMP35
HMP36
HMP37
HMP38
HMP39
HMP40
HMP41
HMP42
HMP43
HMP44
HMP45
HMP46
HMP47
HMP48
HMP49
HMP50
HMP51
HMP52
HMP53
HMP54
HMP55
HMP56
HMP57
HMP58
HMP59
HMP60
HMP61
HMP62
HMP63
HMP64
HMP65
HMP66
HMP67
HMP68
HMP69
HMP70
HMP71
HMP72
HMP73
HMP74
HMP75
HMP76
HMP77
HMP78
HMP79
HMP80
HMP81
HMP82
HMP83
HMP84
HMP85
HMP86
HMP87
HMP88
HMP89
HMP90
HMP91
HMP92
HMP93
HMP94
HMP95
HMP96
HMP97
HMP98
HMP99
HMP100

XYMP876-A

3軸/3-axis

皮帶與螺桿組合驅動
Belt & Ball Screw Drive



最大行程 Maximum Stroke

X軸 X axis 4050mm Y軸 Y axis 650mm Z軸 Z axis 550mm

最高速度 Maximum Speed

X軸 X axis 2000mm/s Y軸 Y axis 1000mm/s Z軸 Z axis 500mm/s

AC伺服馬達容量 AC Servo Motor Output

X軸 X axis 750W Y軸 Y axis 400W Z軸 Z axis 400W+煞車

基本仕様 Specification

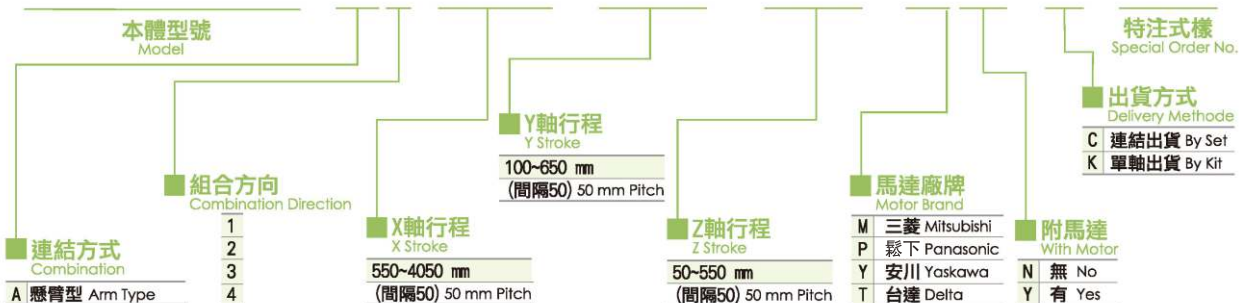
項目 Item	X軸 X axis	Y軸 Y axis	Z軸 Z axis
軸型式 Axis Construction	RMP22S	RMH17	RMH14
位置重覆精度 Repeatability (mm)	±0.04	±0.01	±0.01
導程 Lead (mm)	40	20	10
最高速度 Maximum Speed (mm/s) ※3	2000	1000	500
標準行程(50間隔) Stroke 50 mm Pitch (mm)	550-4050	100-650	50-550
AC伺服馬達容量 AC Servo Motor Output (w)	750	400	400+煞車
使用環境 Environment	0-40°C, 85%RH Below		

最大可搬質量 Maximum Payload

Z軸行程荷重 Z Stroke Payload (kg)	Y軸行程 Y Stroke (mm)					
	150	250	350	450	550	650
150	22	22	22	22	19	18
250	22	22	22	20	18	17
350	22	22	22	20	17	16
450	22	22	22	19	16	15
550	22	22	22	19	15	14

型號表示方式 Ordering Method

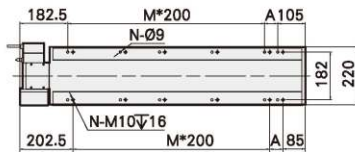
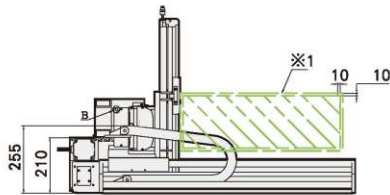
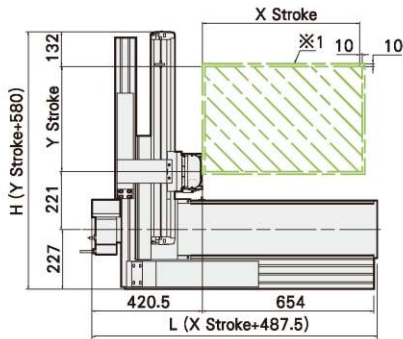
XYMP876-A 1-600-400-200-M-C-001





XYMP876-A1 尺寸圖 Size

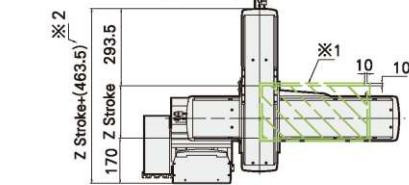
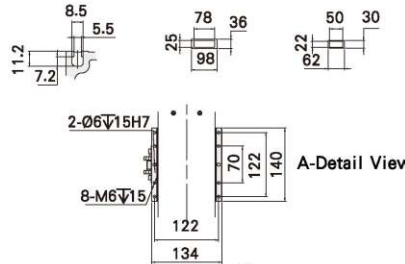
A1



※1: 原點回復時的移動範圍及機械極限的停止位置
(When the moving range return to origin, the stop position of table's movement range and mechanical limit.)

※3: 最高速度(mm/s)是以伺服馬達最高轉速3000rpm/min為基準。
(Maximum speed is based on the AC servo motor's 3000 RPM)

B-Cutaway View X-Cable Chain Y-Cable Chain



※2: 若Z軸使用台達400W馬達，Z軸總長度會加長10mm
(If the Z-axis with Delta 400W motor, Z-axis total length will be longer 10mm.)

Y軸行程 Y Stroke (mm)	100	150	200	250	300	350	400	450	500	550	600	650
H	680	730	780	830	880	930	980	1030	1080	1130	1180	1230
最高使用速度 Maximum Speed (mm/s)※4	1000											

X軸行程 X Stroke (mm)	550	600	650	700	750	800	850	900	950	1000	1050	1100	1150	1200	1250	1300	1350	1400	1450	1500	1550	1600	1650	1700	1750	1800	1850	1900	1950	2000
L	1037.5	1087.5	1137.5	1187.5	1237.5	1287.5	1337.5	1387.5	1437.5	1487.5	1537.5	1587.5	1637.5	1687.5	1737.5	1787.5	1837.5	1887.5	1937.5	1987.5	2037.5	2087.5	2137.5	2187.5	2237.5	2287.5	2337.5	2387.5	2437.5	2487.5
A	200	50	100	150	200	50	100	150	200	50	100	150	200	50	100	150	200	50	100	150	200	50	100	150	200	50	100	150	200	50
M	3	4	4	4	4	5	5	5	5	6	6	6	6	7	7	7	7	8	8	8	8	9	9	9	9	10	10	10	10	11
N	10	12	12	12	12	14	14	14	14	16	16	16	16	18	18	18	18	20	20	20	20	22	22	22	22	24	24	24	24	26

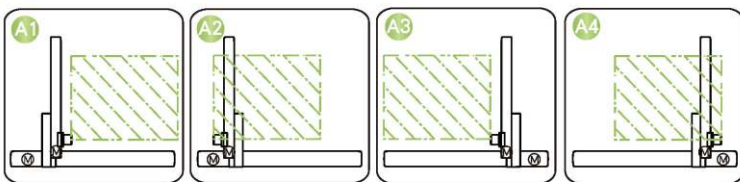
最高使用速度 Maximum Speed (mm/s)※4 2000

※4: 最高使用速度代表該行程內可使用的最高安全速度。若超過此速度，滑台可能有嚴重共振產生。

X軸行程 X Stroke (mm)	2050	2100	2150	2200	2250	2300	2350	2400	2450	2500	2550	2600	2650	2700	2750	2800	2850	2900	2950	3000	3050	3100	3150	3200	3250	3300	3350	3400	3450	3500
L	2537.5	2587.5	2637.5	2687.5	2737.5	2787.5	2837.5	2887.5	2937.5	2987.5	3037.5	3087.5	3137.5	3187.5	3237.5	3287.5	3337.5	3387.5	3437.5	3487.5	3537.5	3587.5	3637.5	3687.5	3737.5	3787.5	3837.5	3887.5	3937.5	3987.5
A	100	150	200	50	100	150	200	50	100	150	200	50	100	150	200	50	100	150	200	50	100	150	200	50	100	150	200	50	100	150
M	11	11	11	12	12	12	12	13	13	13	13	14	14	14	14	15	15	15	15	16	16	16	16	17	17	17	17	18	18	18
N	26	26	26	28	28	28	28	30	30	30	30	32	32	32	32	34	34	34	34	36	36	36	36	38	38	38	38	40	40	40

最高使用速度 Maximum Speed (mm/s)※4 2000

連結方向 Combination Direction



配件規格 Accessories

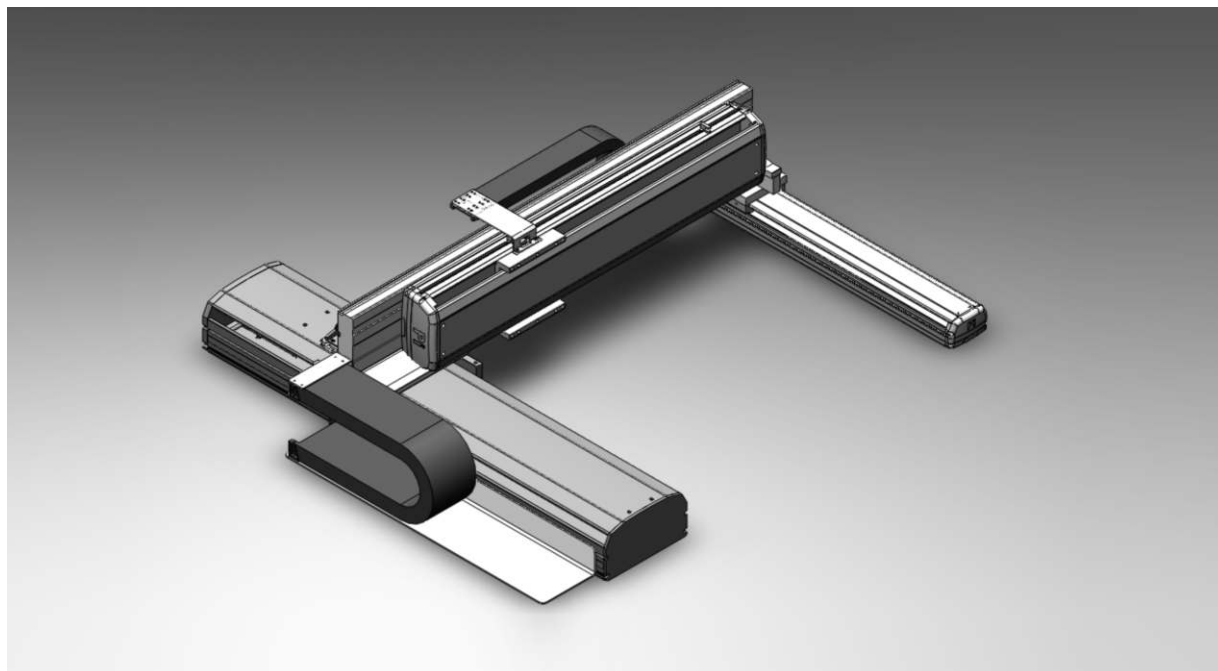
- X軸詳細規格 ▶ P259
- Y軸詳細規格 ▶ P211
- Z軸詳細規格 ▶ P199
- 馬達廠版選定 ▶ P591

- 產品資訊 Product
- 內嵌式滑台平台 In-Table
- 內嵌式空腔滑台平台 In-Table
- 內嵌式桁架式滑台平台 In-Table
- 內嵌式空心桁架式滑台平台 In-Table
- 內嵌式安全滑台平台 In-Table
- 桁架滑台平台 In-Table
- 桁架空腔滑台平台 In-Table
- 桁架桁架式滑台平台 In-Table
- 天橋式滑台平台 In-Table
- 直排機 In-Table
- 直排機零組件 In-Table
- 歐式空腔系列 In-Table
- 電動缸系列 In-Table
- 內嵌式直交伺服手 In-Table
- 內嵌式直交伺服手 In-Table
- 參考資料 Reference

XYMP870-G

2軸/2-axis

皮帶與螺桿組合驅動
Belt & Ball Screw Drive



最大行程 Maximum Stroke

X軸 X axis 4050mm

Y軸 Y axis 750mm

最高速度 Maximum Speed

X軸 X axis 2000mm/s

Y軸 Y axis 1000mm/s

AC伺服馬達容量 AC Servo Motor Output

X軸 X axis 750W

Y軸 Y axis 400W

基本仕様 Specification

項目 Item	X軸 X axis	Y軸 Y axis
軸型式 Axis Construction	RMP22S	RMH17
位置重覆精度 Repeatability (mm)	±0.04	±0.01
導程 Lead (mm)	40	20
最高速度 Maximum Speed (mm/s) ※3	2000	1000
標準行程(50間隔) Stroke 50 mm Pitch (mm)	550-4050	100-750
AC伺服馬達容量 AC Servo Motor Output (w)	750	400
使用環境 Environment	0-40°C, 85%RH Below	

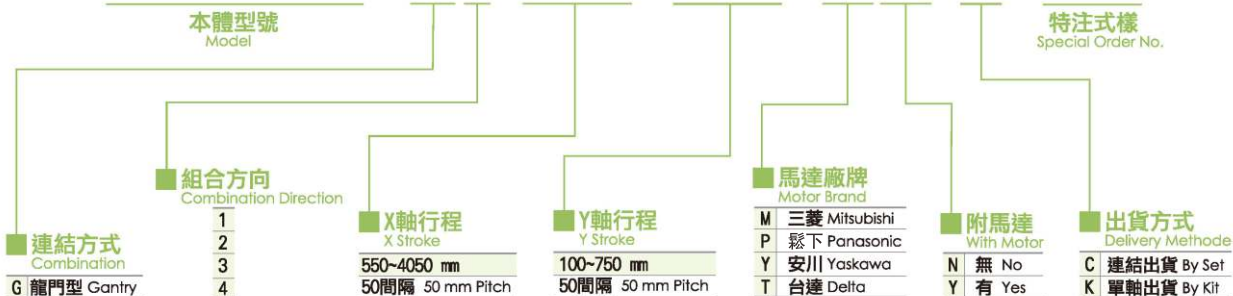
※3: 最高速度(mm/s)是以伺服馬達最高轉速3000rpm/min為基準。
(Maximum speed is based on the AC servo motor's 3000 RPM)

最大可搬質量 Maximum Payload

Y軸行程 Y Stroke (mm)	100-750
Y軸行程荷重 Y Stroke Payload (kg)	50

型號表示方式 Ordering Method

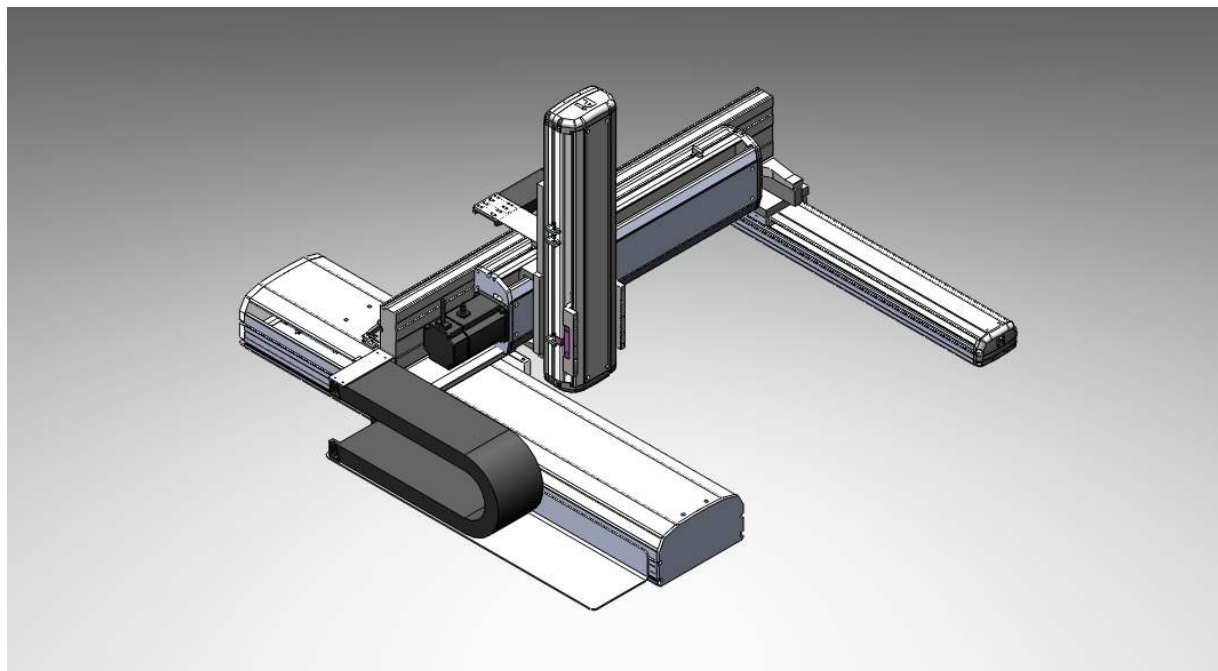
XYMP870-G1-800-600-MN-C-001



XYMP876-G

3軸/3-axis

皮帶與螺桿組合驅動
Belt & Ball Screw Drive



最大行程 Maximum Stroke

X軸 X axis 4050mm Y軸 Y axis 750mm Z軸 Z axis 550mm

最高速度 Maximum Speed

X軸 X axis 2000mm/s Y軸 Y axis 1000mm/s Z軸 Z axis 500mm/s

AC伺服馬達容量 AC Servo Motor Output

X軸 X axis 750W Y軸 Y axis 400W Z軸 Z axis 400W+煞車

基本仕様 Specification

項目 Item	X軸 X axis	Y軸 Y axis	Z軸 Z axis
軸型式 Axis Construction	RMP22S	RMH17	RMH14
位置重覆精度 Repeatability (mm)	±0.04	±0.01	±0.01
導程 Lead (mm)	40	20	10
最高速度 Maximum Speed (mm/s) ※3	2000	1000	500
標準行程(50間隔) Stroke 50 mm Pitch (mm)	550-4050	100-750	50-550
AC伺服馬達容量 AC Servo Motor Output (w)	750	400	400+煞車
使用環境 Environment	0-40°C, 85%RH Below		

※3: 最高速度(mm/s)是以伺服馬達最高轉速3000rpm/min為基準。
(Maximum speed is based on the AC servo motor's 3000 RPM)

最大可搬質量 Maximum Payload

Y軸行程 Y Stroke (mm)	
Z軸行程荷重 Z Stroke Payload (kg)	100-750
50-550	22

型號表示方式 Ordering Method

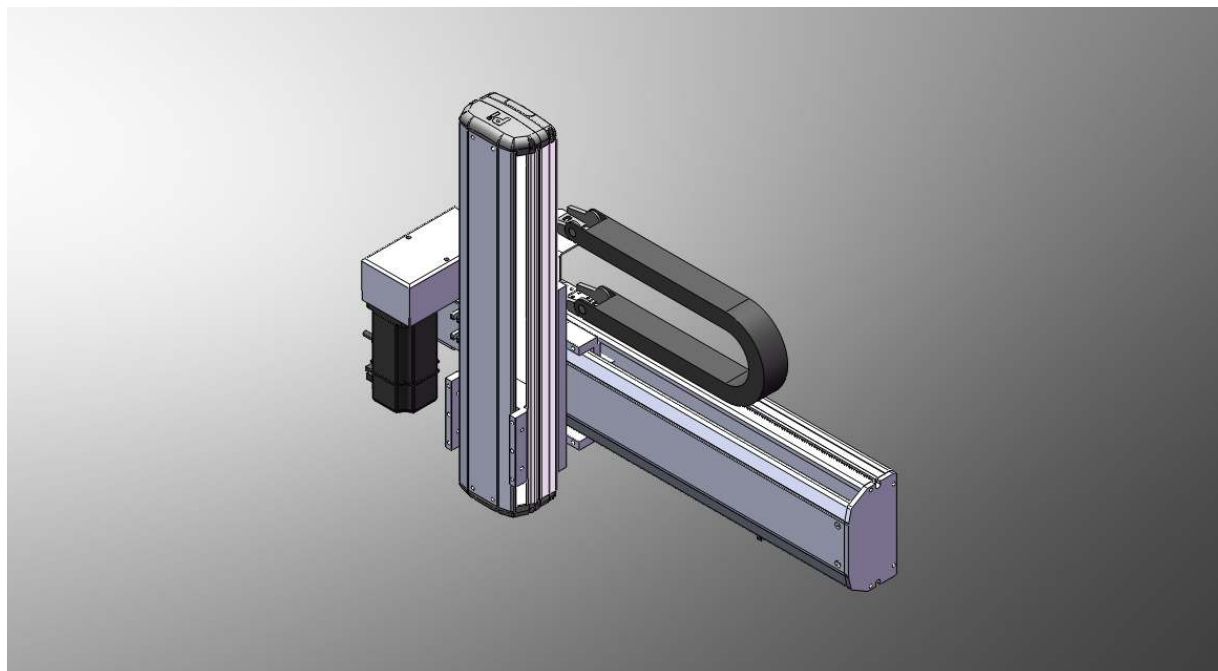
XYMP876-G1-800-600-300-M-C-001



XYMP630-F

2軸/2-axis

皮帶與螺桿組合驅動
Belt & Ball Screw Drive



最大行程 Maximum Stroke

X軸 X axis 3050mm

Z軸 Z axis 350mm

最高速度 Maximum Speed

X軸 X axis 2000mm/s

Z軸 Z axis 500mm/s

AC伺服馬達容量 AC Servo Motor Output

X軸 X axis 200W

Z軸 Z axis 100 W+煞車

基本仕様 Specification

項目 Item	X軸 X axis	Z軸 Z axis
軸型式 Axis Construction	RMP14S	RMH10
位置重覆精度 Repeatability (mm)	±0.04	±0.01
導程 Lead (mm)	40	10
最高速度 Maximum Speed (mm/s) ※3	2000	500
標準行程(50間隔) Stroke 50 mm Pitch (mm)	550-3050	50-350
AC伺服馬達容量 AC Servo Motor Output (w)	200	100+煞車
使用環境 Environment	0-40°C, 85%RH Below	

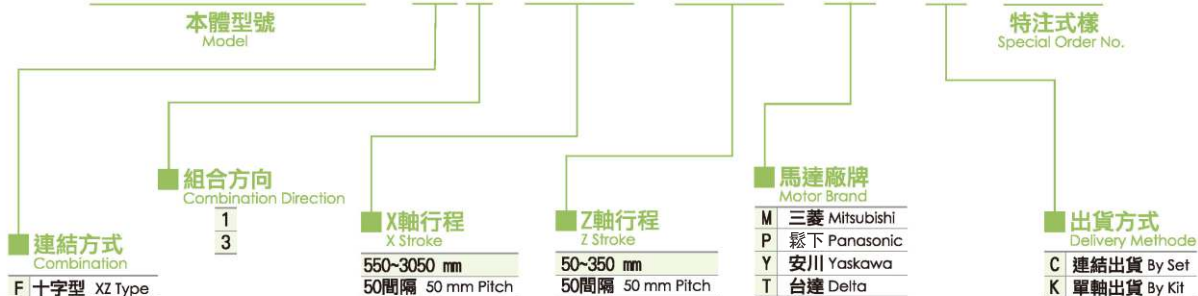
※3: 最高速度(mm/s)是以伺服馬達最高轉速3000rpm/min為基準。
(Maximum speed is based on the AC servo motor's 3000 RPM)

最大可搬質量 Maximum Payload

Z軸行程 Z Stroke (mm)	50-350
Z軸行程荷重 Z Stroke Payload (kg)	8

型號表示方式 Ordering Method

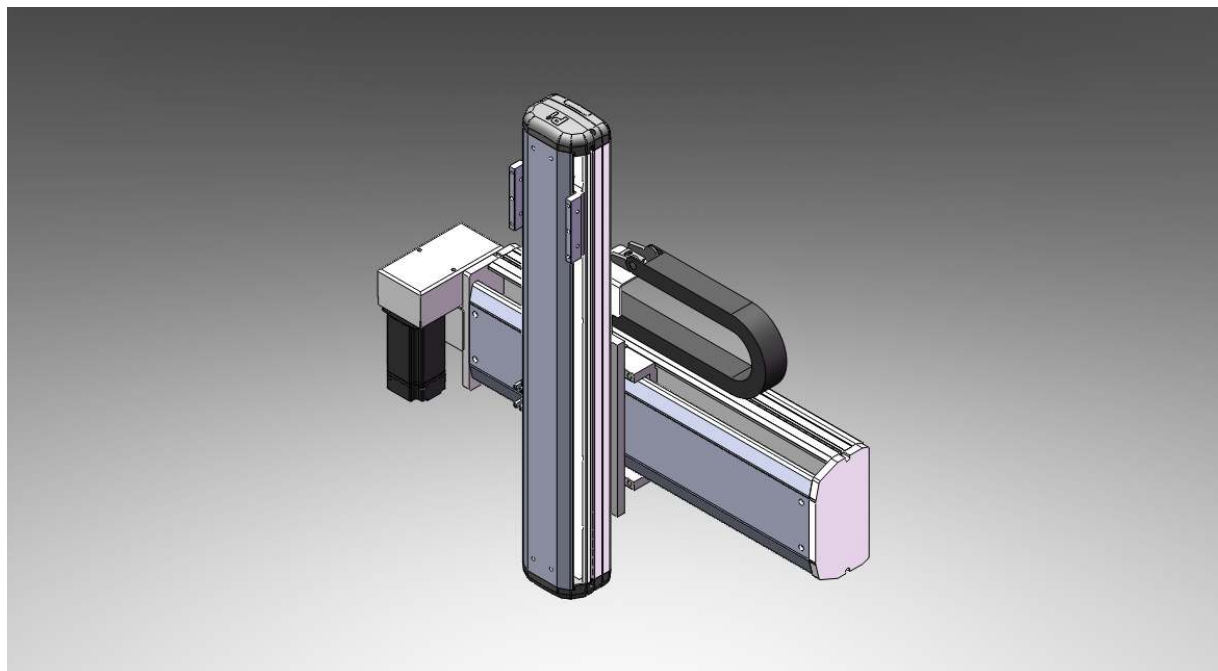
XYMP630-F 1-550-300-M-C-001



XYMP740-F

2軸/2-axis

皮帶與螺桿組合驅動
Belt & Ball Screw Drive



最大行程 Maximum Stroke

X軸 X axis **3050mm** Z軸 Z axis **350mm**

最高速度 Maximum Speed

X軸 X axis **2000mm/s** Z軸 Z axis **500mm/s**

AC伺服馬達容量 AC Servo Motor Output

X軸 X axis **400W** Z軸 Z axis **200W+煞車**

基本仕様 Specification

項目 Item	X軸 X AXIS	Z軸 Z AXIS
軸型式 Axis Construction	RMP17S	RMH12
位置重覆精度 Repeatability (mm)	±0.04	±0.01
導程 Lead (mm)	40	10
最高速度 Maximum Speed (mm/s) ※3	2000	500
標準行程(50間隔) Stroke 50 mm Pitch (mm)	550-3050	50-350
AC伺服馬達容量 AC Servo Motor Output (w)	400	200+煞車
使用環境 Environment	0-40°C, 85%RH Below	

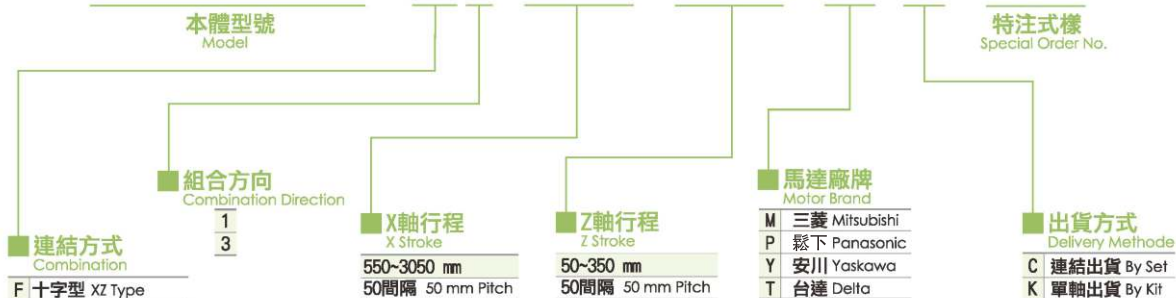
※3: 最高速度(mm/s)是以伺服馬達最高轉速3000rpm/min為基準。
(Maximum speed is based on the AC servo motor's 3000 RPM)

最大可搬質量 Maximum Payload

Z軸行程 Z Stroke (mm)	50-350
Z軸行程荷重 Z Stroke Payload (kg)	15

型號表示方式 Ordering Method

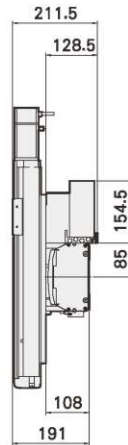
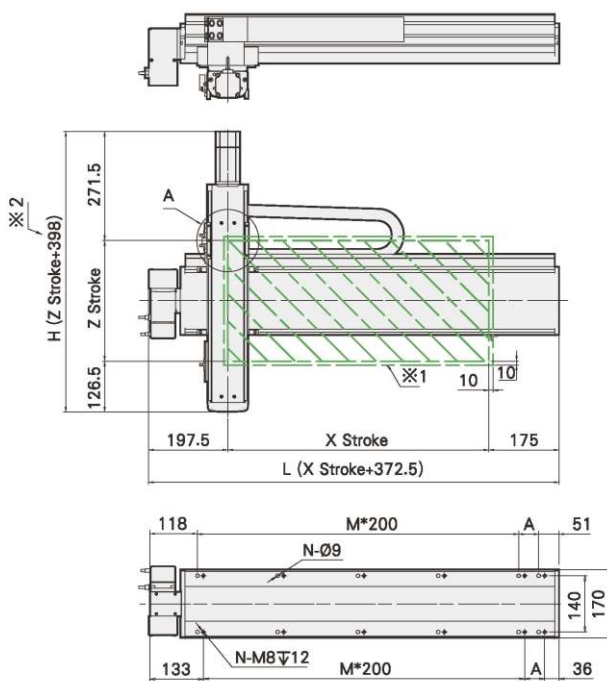
XYMP740-F 1-650-300-M-C-001



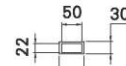


XYMP740-F1 尺寸圖 Size

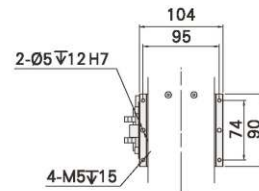
F1



X-Cable Chain



A-Detail View



- ※1: 原點回復時的移動範圍及機械極限的停止位置
(When the moving range return to origin, the stop position of table's movement range and mechanical limit.)
- ※2: Z軸總高度會依搭配的馬達廠牌而變動
(The total height of Z-axis will be different from motor's brands.)

Z軸行程 Z Stroke (mm)	50	100	150	200	250	300	350
H	448	498	548	598	648	698	748
最高使用速度 Maximum Speed (mm/s)※4	500						

X軸行程 X Stroke (mm)	550	600	650	700	750	800	850	900	950	1000	1050	1100	1150	1200	1250	1300	1350	1400	1450	1500	1550	1600	1650	1700	1750	1800	1850	1900	1950	2000
L	922.5	972.5	1022.5	1072.5	1122.5	1172.5	1222.5	1272.5	1322.5	1372.5	1422.5	1472.5	1522.5	1572.5	1622.5	1672.5	1722.5	1772.5	1822.5	1872.5	1922.5	1972.5	2022.5	2072.5	2122.5	2172.5	2222.5	2272.5	2322.5	2372.5
A	150	200	50	100	150	200	50	100	150	200	50	100	150	200	50	100	150	200	50	100	150	200	50	100	150	200	50	100	150	200
M	3	3	4	4	4	4	5	5	5	5	6	6	6	6	7	7	7	7	8	8	8	8	9	9	9	9	10	10	10	10
N	10	10	12	12	12	12	14	14	14	14	16	16	16	16	18	18	18	18	20	20	20	20	22	22	22	22	24	24	24	24

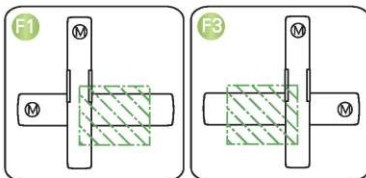
最高使用速度 Maximum Speed (mm/s)※4: 2000

※4: 最高使用速度代表該行程內可使用的最高安全速度，若超過此速度，滑台可能會有嚴重共振產生。

X軸行程 X Stroke (mm)	2050	2100	2150	2200	2250	2300	2350	2400	2450	2500	2550	2600	2650	2700	2750	2800	2850	2900	2950	3000	3050
L	2422.5	2472.5	2522.5	2572.5	2622.5	2672.5	2722.5	2772.5	2822.5	2872.5	2922.5	2972.5	3022.5	3072.5	3122.5	3172.5	3222.5	3272.5	3322.5	3372.5	3422.5
A	50	100	150	200	50	100	150	200	50	100	150	200	50	100	150	200	50	100	150	200	50
M	11	11	11	11	12	12	12	12	13	13	13	13	14	14	14	14	15	15	15	15	16
N	26	26	26	26	28	28	28	28	30	30	30	30	32	32	32	32	34	34	34	34	36

最高使用速度 Maximum Speed (mm/s)※4: 2000

連結方向 Combination Direction



配件規格 Accessories

- X軸詳細規格 ▶ P253
- Y軸詳細規格 ▶ P189
- Z軸詳細規格 ▶ -
- 馬達廠版選定 ▶ P591

※5 Z軸為特注200W規格

MEMO