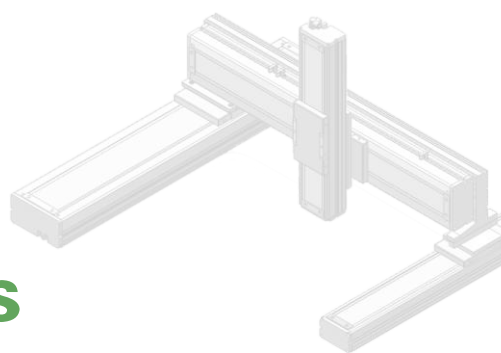


滑台系列

XYGH Series

内嵌式直交機械手



CONTENTS

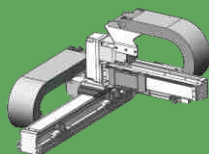
懸臂型

懸臂型-輕負載 TYPE

XYGH210-A

2轴

X轴最大行程 800mm
Y轴最大行程 300mm
最大可搬运质量 4.5kg



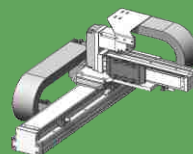
P465

懸臂型-輕負載 TYPE

XYGH320-A

2轴

X轴最大行程 1100mm
Y轴最大行程 500mm
最大可搬运质量 8.3kg



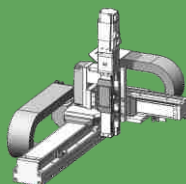
P471

懸臂型-輕負載 TYPE

XYGH321-A

3轴

X轴最大行程 1100mm
Y轴最大行程 500mm
Z轴最大行程 100mm
最大可搬运质量 3.3kg



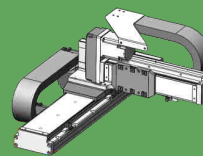
P477

懸臂型-輕負載 TYPE

XYGH430-A

2轴

X轴最大行程 1250mm
Y轴最大行程 600mm
最大可搬运质量 24kg



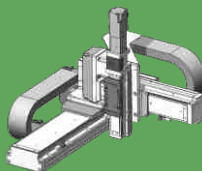
P483

懸臂型-輕負載 TYPE

XYGH432-A

3轴

X轴最大行程 1000mm
Y轴最大行程 500mm
Z轴最大行程 250mm
最大可搬运质量 10kg



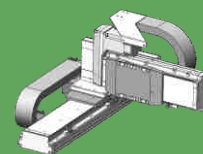
P489

懸臂型-輕負載 TYPE

XYGH440-A

2轴

X轴最大行程 1250mm
Y轴最大行程 500/600mm
最大可搬运质量 57kg



P495

产品信息
Product

内嵌式悬臂滑台
GH1

内嵌式悬臂滑台
GH2

内嵌式悬臂式
悬臂滑台
GEO

内嵌式无光栅
直轨电机
GLH

内嵌式无生
栅杆滑台
GHC

标准悬臂滑台
RH1

标准悬臂滑台
RH2

无生栅杆滑台
RHO

无生栅杆滑台
RH3

直轨电机
无生栅杆
LRH

直轨电机
零始速
LWH

皮带驱动系列
MHS

电动缸系列
EC

内嵌式
直交机械手
XYGH

悬臂型
直交机械手
XVHM

皮带型
直交机械手
XVMP

参考文献
Reference

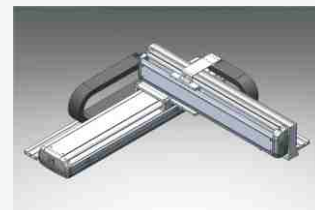
多軸組合說明

Arm Variations

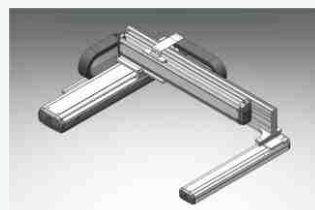
透過單軸滑臺的多重組合，我們開發了2軸及3軸的多軸手操作

- (1) 與垂直多關節機器人相比，低廉的價格
- (2) 巧妙的機械設計實現高剛性直交機器人，能減少振動和變形
- (3) 單軸滑臺各式各樣可能的組合

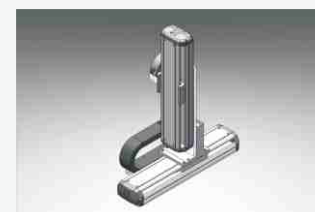
The first step for selection of Cartesian type robot models is to check for applicable models according to specific use and operation area



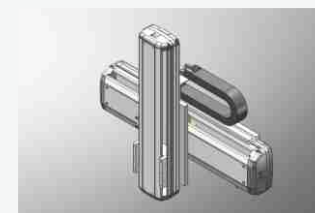
此型為移動Y軸帶動工件物
The type with moving Y-axis carriage



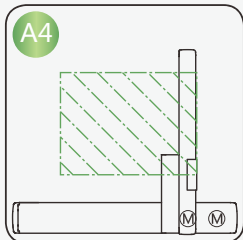
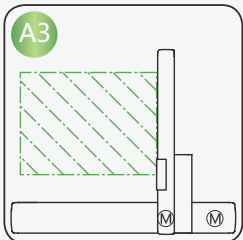
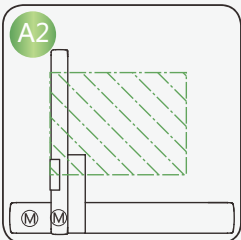
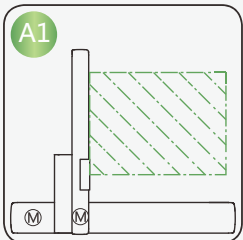
此型為移動Y軸側邊有支撐導杆架着
The type with a guide railing at the end of Y-axis for support



此型為垂直移動Z軸帶動工件物
The type with vertically moving Y-axis carriage



此型為X軸水平移動及Z軸垂直移動的組合
The type with combination of X-axis for horizontal movement and Z-axis for vertical movement



产品信息 Product
内嵌式螺杆平台 GRH
内嵌式皮带平台 GRF
内嵌式推杆式螺杆平台 GEO
内嵌式无光栅螺杆平台 GRH
内嵌式无光栅螺杆平台 GRC
标准螺杆平台 RMH
标准皮带平台 RFH
无光栅螺杆平台 RHD
无光栅皮带平台 RFH
直线电机 LRFH
直线电机 零顿震 LWH
欧版皮带系列 MRS
电动机系列 ED
内嵌式 直交伺服手 XYGH
螺杆型 直交伺服手 XVHH
皮带型 直交伺服手 XVHP
参考文献 Reference

規格索引- 內嵌式螺桿式直交機械手

Spec Index

Embedded screw type direct cross manipulator

使用環境 Use Where	傳動方式 Driven Mode	仕樣 Model Specification	連結型式 Combination	連結軸數 Axis Numbers	各軸導程 Lead			各軸最高速度 Maximum Speed(mm/s)			各軸行程範圍 Stroke(mm)		
					X軸 X axis	Y軸 Y axis	Z軸 Z axis	X軸 X axis	Y軸 Y axis	Z軸 Z axis	X軸 X axis	Y軸 Y axis	Z軸 Z axis
一般環境 Standard Environment	螺桿 Ball Screw	XYGH210-A	懸臂型(A)	2軸	20	2	-	1000	100	-	500~800	100~300	-
		XYGH320-A			20	10	-	1000	500	-	500~1100	100~500	-
		XYGH430-A			20	10	-	1000	500	-	500~1250	100~600	-
		XYGH440-A			20	20	-	1000	1000	-	500~1250	100~600	-
		XYGH440-A			20	20	-	1000	1000	-	500~1250	100~500	-
		XYGH440-A			10	10	-	500	500	-	500~1250	100~600	-
		XYGH321-A		3軸	20	10	2	1000	500	100	500~1100	100~500	50~100
		XYGH432-A			20	10	5	1000	500	250	500~1250	100~550	50~350

Y軸行程及負荷軸 (Y軸或Z軸) 最大可搬重量

Stroke (mm) & Maximum Speed (mm/s)

代表速度 Speed

頁數
Page

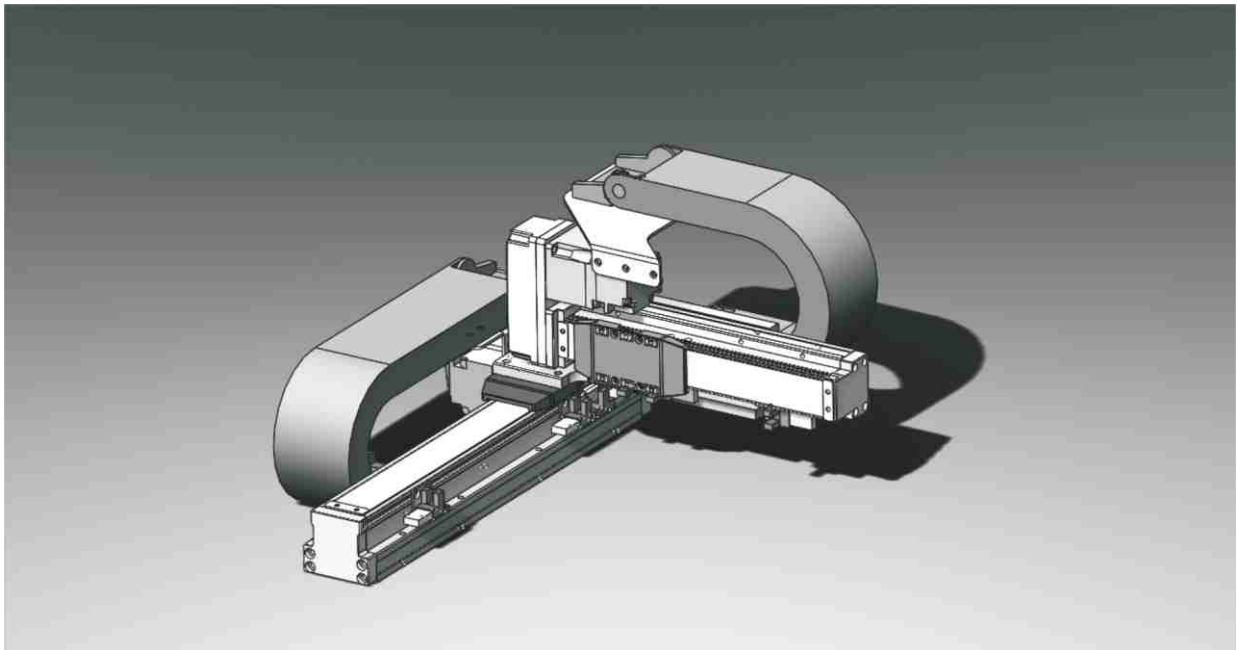
行程 Stroke	50	100	150	200	250	300	350	400	450	500	550	600	650	700	
		4.5	3.9	3.6	3	2.8									465
	8.3	8.1	7.7	7.3	7	6.6	6.2	5.84	5.4	5					471
		24	24	24	24	21	18	13	10	7	4	2			483
		9.6	9.6	9.6	9.6	9.6	9.6	9.6	9.6	7	4	2			
		26	26	24	19	15	11	7	4	2	-	-			495
		57	56	39	31	26	20	16	12	9	5	3			
		3.3	2.6	2.4	1.7	1.5	0.8	0.6	0.5	0.5	-				477
		10	10	10	10	10	10	10	7.77	4.77	1.77				489

- 產品資訊 Product
- 內嵌式螺桿平台 GH1
- 內嵌式皮帶平台 GH
- 內嵌式螺桿式螺絲平台 GEC
- 內嵌式充光電直線電機 GH
- 內嵌式安全螺絲平台 GSC
- 標準螺桿平台 RM1
- 標準皮帶平台 RM
- 无尘螺桿平台 RMD
- 无尘皮帶平台 RMP
- 直線電機大推力 LRH
- 直線電機零頓震 LMH
- 歐規皮帶系列 MRS
- 電動缸系列 EC
- 內嵌式直交機端手 XYGH
- 螺桿型直交機端手 XVMH
- 皮帶型直交機端手 XVMF
- 參考資料 Reference

XYGH210-A

2軸/2-axis

螺桿驅動
Ball Screw Drive



最大行程 Maximum Stroke

X軸 800mm

Y軸 300mm

最高速度 Maximum Speed

X軸 1000mm/s

Y軸 100mm/s

AC 伺服馬達容量 AC Servo Motor Output

X軸 100W

Y軸 50W

基本仕様 Specification

項目 Item	X軸 X axis	Y軸 Y axis
軸型式 Model Type	GRH5	GRH4
位置重複精度 Repeatability (mm)	±0.005	±0.005
螺桿導程 Ball Screw Lead (mm)	20	2
最高速度 Maximum Speed (mm/s) ※2	1000	100
標準行程 (50 間隔) Stroke 50 mm Pitch (mm)	50-800	100-300
AC 伺服馬達容量 AC Servo Motor Output (w)	100	50
使用環境 Environment	0~40°C, 85%RH以下	

※2：最高速度 (mm/s) 是以伺服馬達最高轉速 3000rpm/min 為基準
Maximum speed is based on the AC servo motor 3000RPM.

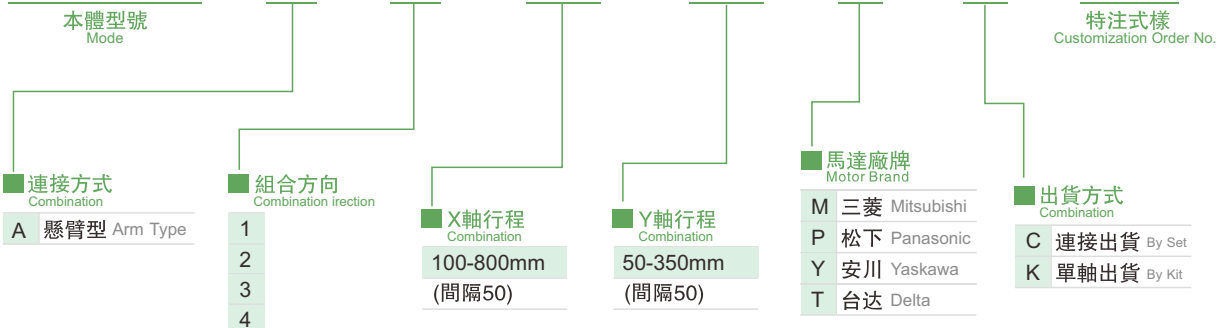
最大可搬重量 Maximum Payload

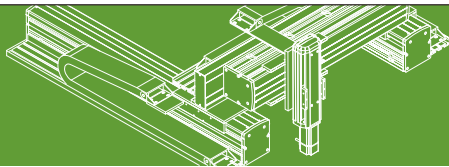
Y 軸行程 Y Stroke (mm)	100	150	200	250	300
Y 軸荷重 Y Payload (kg)	4.5	3.9	3.6	3	2.8

*限定水平安裝
Only for horizontal installation

型號表示方式 Ordering Method

XYGH210 - A - 1 - 300 - 300 - M - C - 0001

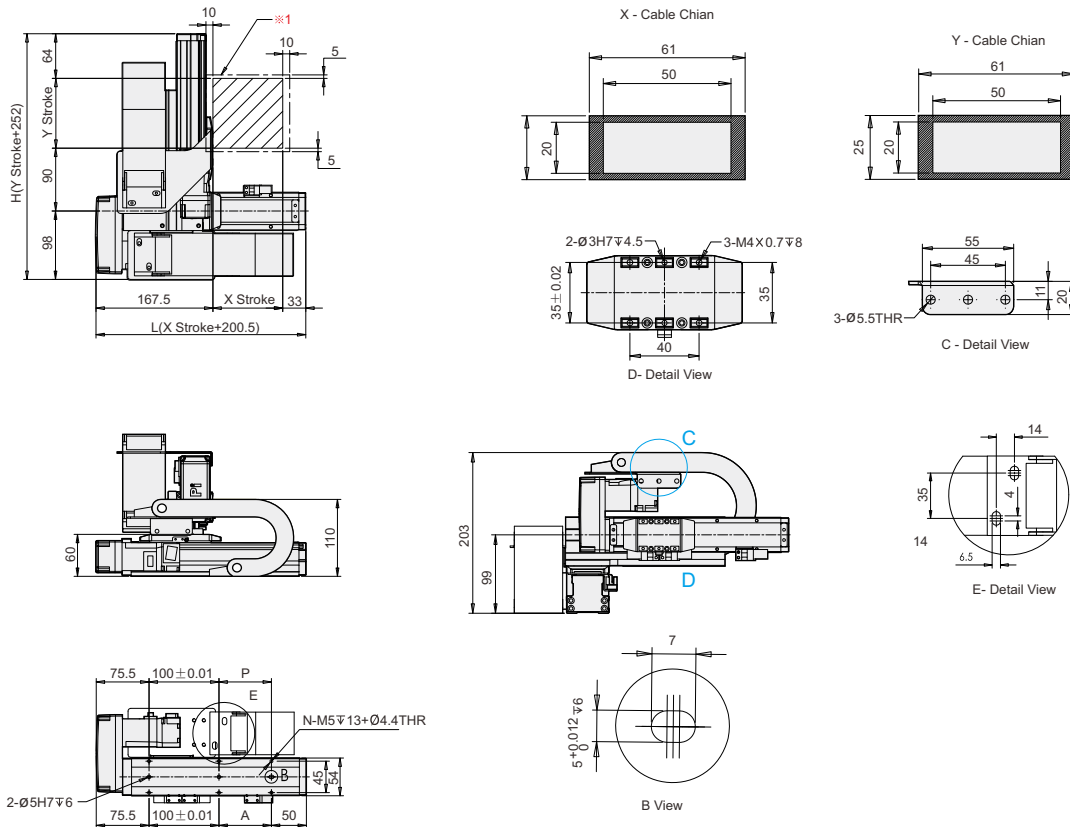




XYGH210-A1尺寸圖 Size

A1

單位 Unit : mm

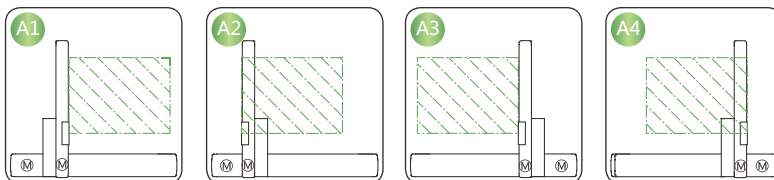


X 軸行程 X Stroke (mm)	50	100	150	200	250	300	350	400	450	500	550	600	650	700	750	800
L	250.5	300	350.5	400.5	450.5	500.5	550.5	600.5	650.5	700.5	750.5	800.5	850.5	900.5	950.5	1000.5
A	25	75	25	75	25	75	25	75	25	75	25	75	25	75	25	75
M	1	1	2	2	3	3	4	4	5	5	6	6	7	7	8	8
N	6	6	8	8	10	10	12	12	14	14	16	16	18	18	20	20
P	25	75	125	175	225	275	325	375	425	475	525	575	625	675	725	775
最高使用速度※2 Max. Speed (mm/s)※3	1000												900	800	700	600

Y 軸行程 Y Stroke (mm)	100	150	200	250	300
H	352	402	452	502	552
最高使用速度※2 Max. Speed (mm/s)※3	100				

- ※1原点回復時的移動範圍及機械極限的停止位置。
When the moving range return to origin, the stop position of table's movement range and mechanical limit
- ※2最高速度(mm/s)是以伺服馬達最高轉速3000rpm/min為基準
Maximum speed is based on the AC servo motor's 3000RPM
- ※3最高使用速度代表該行程內可使用的最高全速度，若超越此速度，滑台可能有嚴重共振產生
Maximum speed refers to the highest safe speed that can be used in stroke
- ※4行程50mm時，因本體上鎖式固定孔會被滑座遮住，僅能使用4支螺絲固定，建議客戶本體使用下鎖式固定孔附
When the stroke is 50mm, if fixing the body from the top to the bottom, the fixing hole will be blocked by slider and only can be uses 4 screws to fix; as a result, suggest that fixing actuator body from the bottom to the top.

連接方向 Combination Direction



- 產品資訊
- 內嵌式機臂滑台
- 內嵌式空腔滑台
- 內嵌式空心式機臂滑台
- HTD直線電機
- 內嵌式空心機臂滑台
- 標準機臂滑台
- 標準空腔滑台
- 空心機臂滑台
- 空心空腔滑台
- 直線電機
- 直線電機
- 歐式空腔系列
- 電機系列
- 內嵌式直交機臂
- HIVAX直交機臂
- 空腔機臂
- 參考資料

XYGH210-A

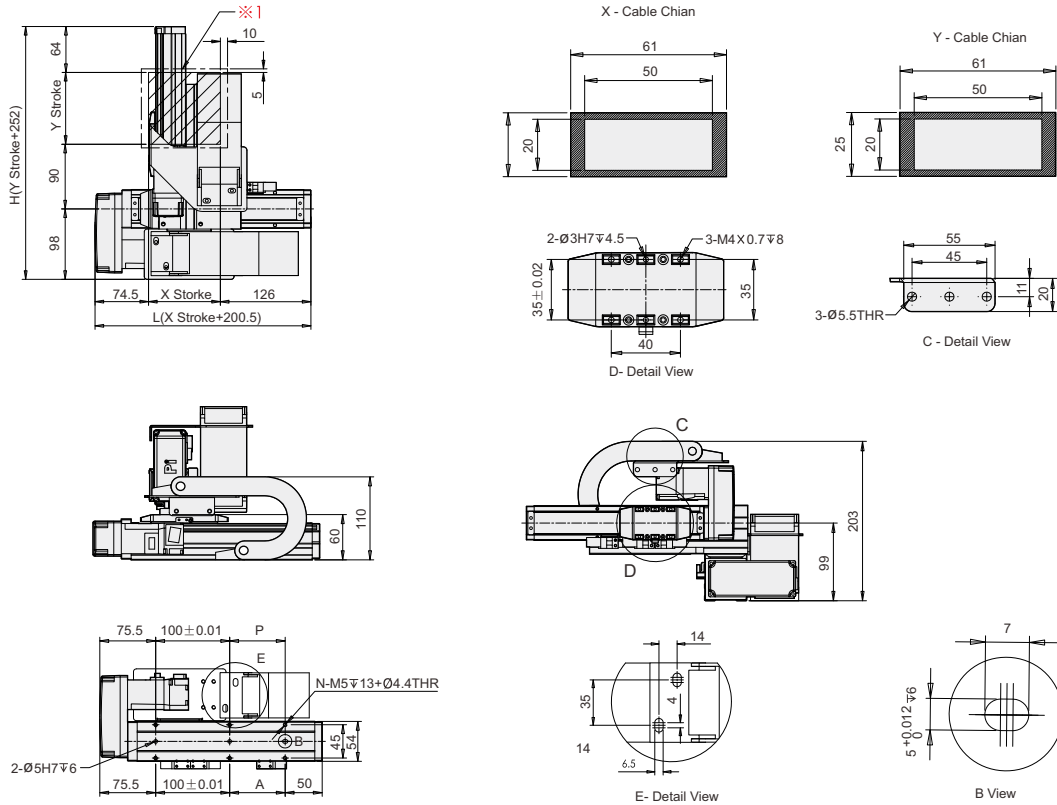
2軸/2-axis

螺桿驅動
Ball Screw Drive

XYGH210-A2尺寸圖 Size

A2

單位 Unit : mm

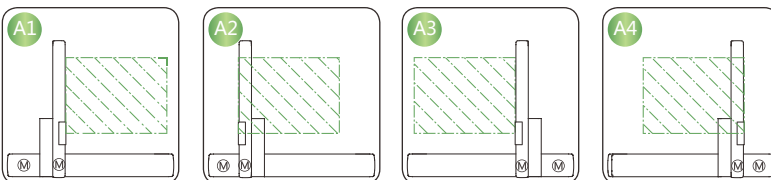


X 軸行程 X Stroke (mm)	50 ※4	100	150	200	250	300	350	400	450	500	550	600	650	700	750	800
L	250.5	300	350.5	400.5	450.5	500.5	550.5	600.5	650.5	700.5	750.5	800.5	850.5	900.5	950.5	1000.5
A	25	75	25	75	25	75	25	75	25	75	25	75	25	75	25	75
M	1	1	2	2	3	3	4	4	5	5	6	6	7	7	8	8
N	6	6	8	8	10	10	12	12	14	14	16	16	18	18	20	20
P	25	75	125	175	225	275	325	375	425	475	525	575	625	675	725	775
最高使用速度 ※2 Max. Speed (mm/s) ※3	1000												900	800	700	600

Y 軸行程 Y Stroke (mm)	100	150	200	250	300
H	352	402	452	502	552
最高使用速度 ※2 Max. Speed (mm/s) ※3	100				

※1 原点回復時的移動範圍及機械極限的停止位置。
 ※2 最高速度 (mm/s) 是以伺服馬達最高轉速3000rpm/min為基準
 ※3 最高使用速度代表該行程內可使用的最高全速度，若超此速度，滑台可能有嚴重共振產生
 ※4 行程50時，因本體上鎖式固定孔會被滑座遮住，僅能使用4支螺絲固定，建議客戶本體使用下鎖式固定孔
 X軸拖鏈活動端固定板由客戶自行連接
 Y軸拖鏈活動端固定板由客戶自行連接

連接方向 Combination Direction



XYGH210-A

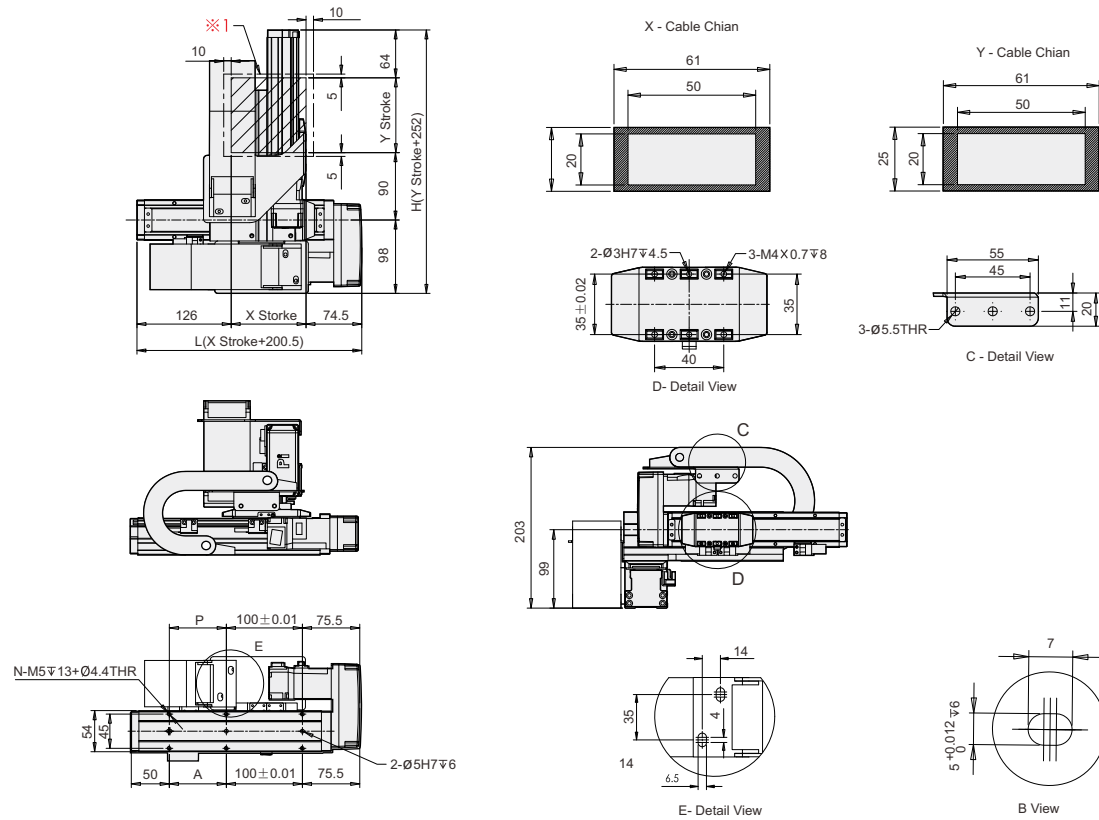
2軸/2-axis

螺桿驅動
Ball Screw Drive

XYGH210-A4尺寸圖 Size

A4

單位 Unit : mm

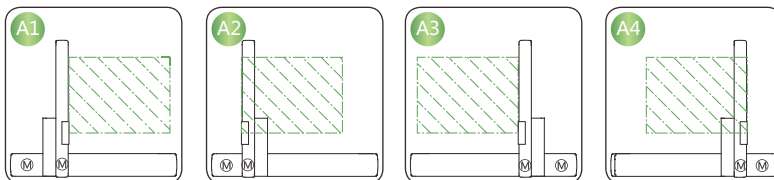


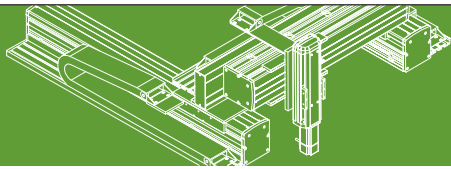
X 軸行程 X Stroke (mm)	50※4	100	150	200	250	300	350	400	450	500	550	600	650	700	750	800
L	250.5	300	350.5	400.5	450.5	500.5	550.5	600.5	650.5	700.5	750.5	800.5	850.5	900.5	950.5	1000.5
A	25	75	25	75	25	75	25	75	25	75	25	75	25	75	25	75
M	1	1	2	2	3	3	4	4	5	5	6	6	7	7	8	8
N	6	6	8	8	10	10	12	12	14	14	16	16	18	18	20	20
P	25	75	125	175	225	275	325	375	425	475	525	575	625	675	725	775
最高使用速度※2 Max. Speed (mm/s)※3	1000												900	800	700	600

Y 軸行程 Y Stroke (mm)	100	150	200	250	300
H	352	402	452	502	552
最高使用速度※2 Max. Speed (mm/s)※3	100				

- ※1 原点回復时的移动范围及机械极限的停止位置。
When the moving range return to origin, the stop position of table's movement range and mechanical limit
- ※2 最高速度 (mm/s) 是以伺服马达最高转速 3000rpm 为基准
Maximum speed is based on the AC servo motor's 3000RPM
- ※3 最高使用速度代表该行程内可使用的最高全速度，若超过此速度，滑台可能会有严重共振产生
Maximum speed is refers to the highest safe speed that can be used in stroke
- ※4 行程 50mm 时，因本体上锁式固定孔会被滑座遮住，仅能使用 4 支螺丝固定，建议客户本体使用下锁式固定孔附
When the stroke is 50mm, if fixing the body from the top to the bottom, the fixing hole will be blocked by slider and only can be uses 4 screws to fix, as a result, suggest that fixing actuator body from the bottom to the top

連接方向 Combination Direction



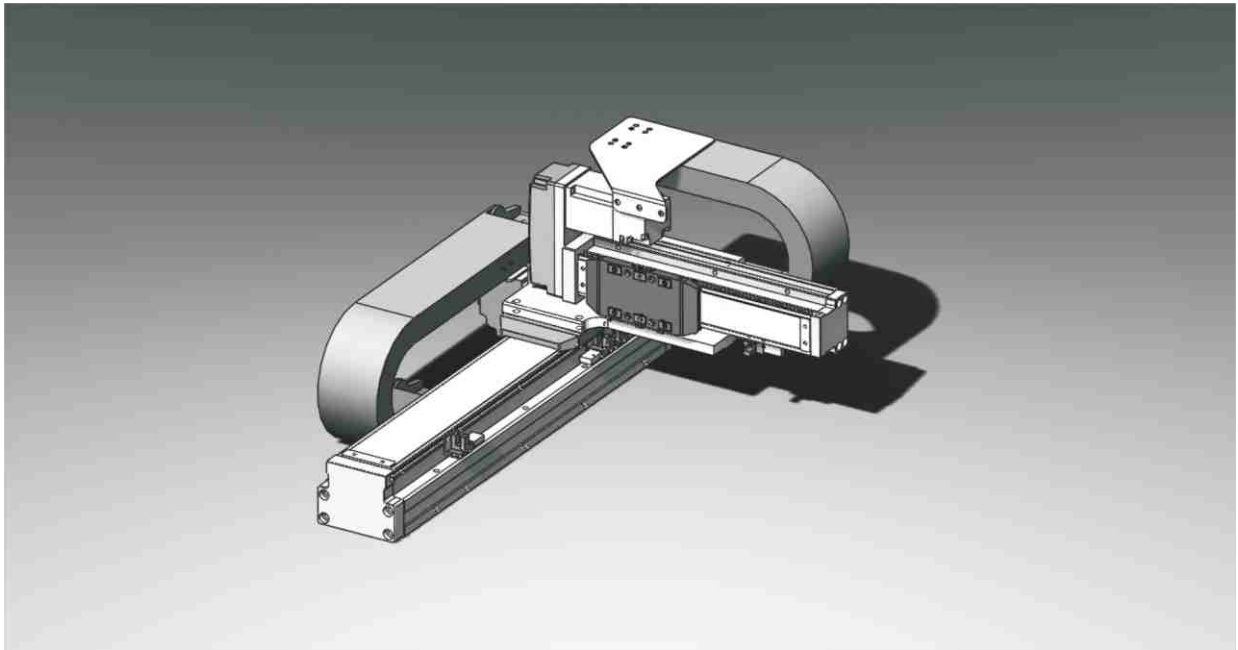


产品信息 Product	内嵌式线性滑台 GNI	内嵌式皮带滑台 GNI	内嵌式推杆式 线性滑台 GEC	内嵌式无光栅 直线电机 GLH	内嵌式无尘 推杆滑台 GRC	标准线性滑台 KMH	标准皮带滑台 KMP	无尘线性滑台 KMD	无尘皮带滑台 KMP	直线电机 大推力 LTH	直线电机 零顿震 LMH	欧洲皮带系列 MPC	电动机系列 EC	内嵌式 直线电机手 XYGH	推杆型 直线电机手 XVHH	皮带型 直线电机手 XVMP	参考文献 Reference
-----------------	----------------	----------------	-----------------------	-----------------------	----------------------	---------------	---------------	---------------	---------------	--------------------	--------------------	---------------	-------------	----------------------	----------------------	----------------------	-------------------

XYGH320-A

2軸/2-axis

螺桿驅動
Ball Screw Drive



最大行程 Maximum Stroke

X軸 X axis 1100mm

Y軸 Y axis 500mm

最高速度 Maximum Speed

X軸 X axis 1000mm/s

Y軸 Y axis 500mm/s

AC 伺服馬達容量 AC Servo Motor Output

X軸 X axis 200W

Y軸 Y axis 100W

基本仕様 Specification

項目 Item	X軸 X axis	Y軸 Y axis
軸型式 Model Type	GRH8	GRH5
位置重複精度 Repeatability (mm)	±0.005	±0.005
螺桿導程 Ball Screw Lead (mm)	20	10
最高速度 Maximum Speed (mm/s) ※1	1000	500
標準行程 (50 間隔) Stroke 50 mm Pitch (mm)	50-1100	100-500
AC 伺服馬達容量 AC Servo Motor Output (w)	200	100
使用環境 Environment	0~40°C, 85%RH以下	

※2：最高速度 (mm/s) 是以伺服馬達最高轉速 3000rpm/min 為基準
Maximum speed is based on the AC servo motor 3000RPM.

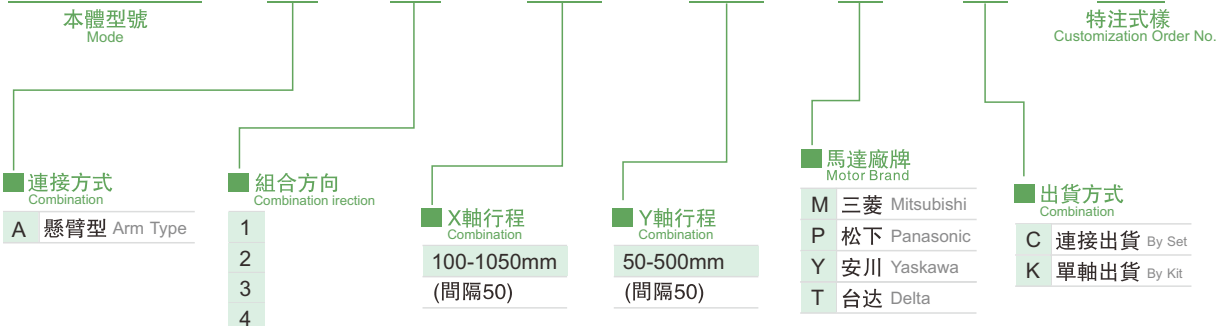
最大可搬重量 Maximum Payload

Y 軸行程 Y Stroke (mm)	50	100	150	200	250	300	350	400	450	500
Y 軸荷重 Y Payload (kg)	8.3	8.1	7.7	7.3	7	6.6	6.2	5.84	5.4	5

*限定水平安裝
Only for horizontal installation

型號表示方式 Ordering Method

XYGH320 - A - 1 - 500 - 500 - M - C - 001



XYGH320-A

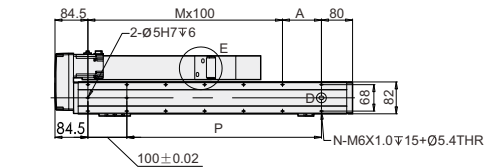
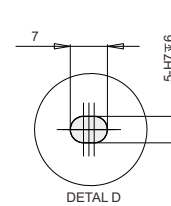
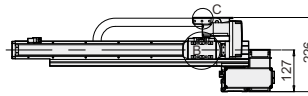
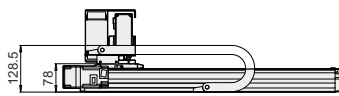
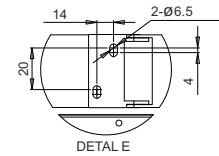
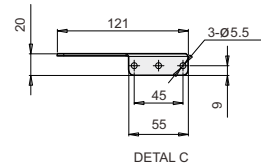
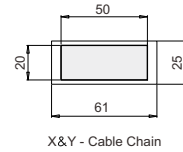
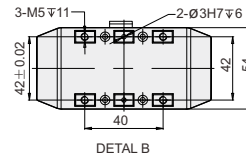
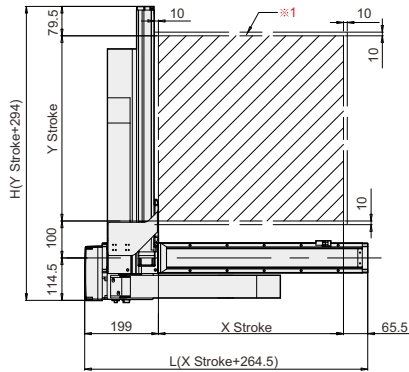
2軸/2-axis

螺桿驅動
Ball Screw Drive

XYGH320-A2尺寸圖 Size

A2

單位 Unit : mm



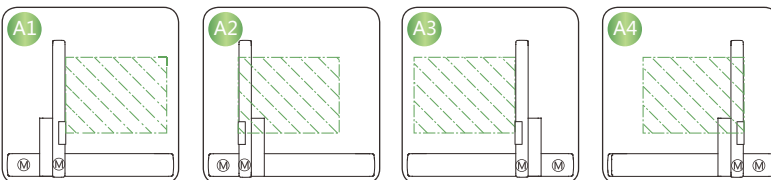
- ※1原点回復时的移动范围及机械极限的停止位置。
When the moving range return to origin, the stop position of table's movement range and mechanical limit
- ※2最高速度(mm/s)是以伺服马达最高转速3000r/min为基准
Maximum speed is based on the AC servo motor's 3000RPM
- ※3最高使用速度代表该行程内可使用的最高安全速度, 若超过此速度, 滑台可能会有严重共振产生
Maximum speed is refers to the highest safe speed that can be used in stroke

X 軸行程 X Stroke (mm)	100	150	200	250	300	350	400	450	500	550	600	650	700	750	800	850	900	950	1000	1050	
L	364.5	414.5	464.5	514.5	564.5	614.5	664.5	714.5	764.5	814.5	864.5	914.5	964.5	1014.5	1064.5	1114.5	1164.5	1214.5	1264.5	1314.5	
A	100	50	100	50	100	50	100	50	100	50	100	50	100	50	100	50	100	50	100	50	
M	1	2	2	3	3	4	4	5	5	6	6	7	7	8	8	9	9	10	10	11	
N	6	8	8	10	20	12	12	14	14	16	16	18	18	20	20	22	22	24	24	26	
P	100	150	200	250	300	350	400	450	500	550	600	650	700	750	800	850	900	950	1000	1050	
最高使用速度 ※2 Max. Speed (mm/s) ※3	1000															900	800	700	600	500	400

Y 軸行程 Y Stroke (mm)	50	100	150	200	250	300	350	400	450	500
H	344	394	444	494	544	594	644	694	744	794
最高使用速度 ※2 Max. Speed (mm/s) ※3	500									

- ※4行程50时, 因本体上锁式固定孔会被滑座遮住, 仅能使用4支螺丝固定, 建议客户本体使用下锁式固定孔附
When the stroke is 50mm, if fixing the body from the top to the bottom, the fixing hole will be blocked by slider and only can be uses 4 screws to fix; as a result, suggest that fixing actuator body from the bottom to the top

連接方向 Combination Direction



XYGH320-A

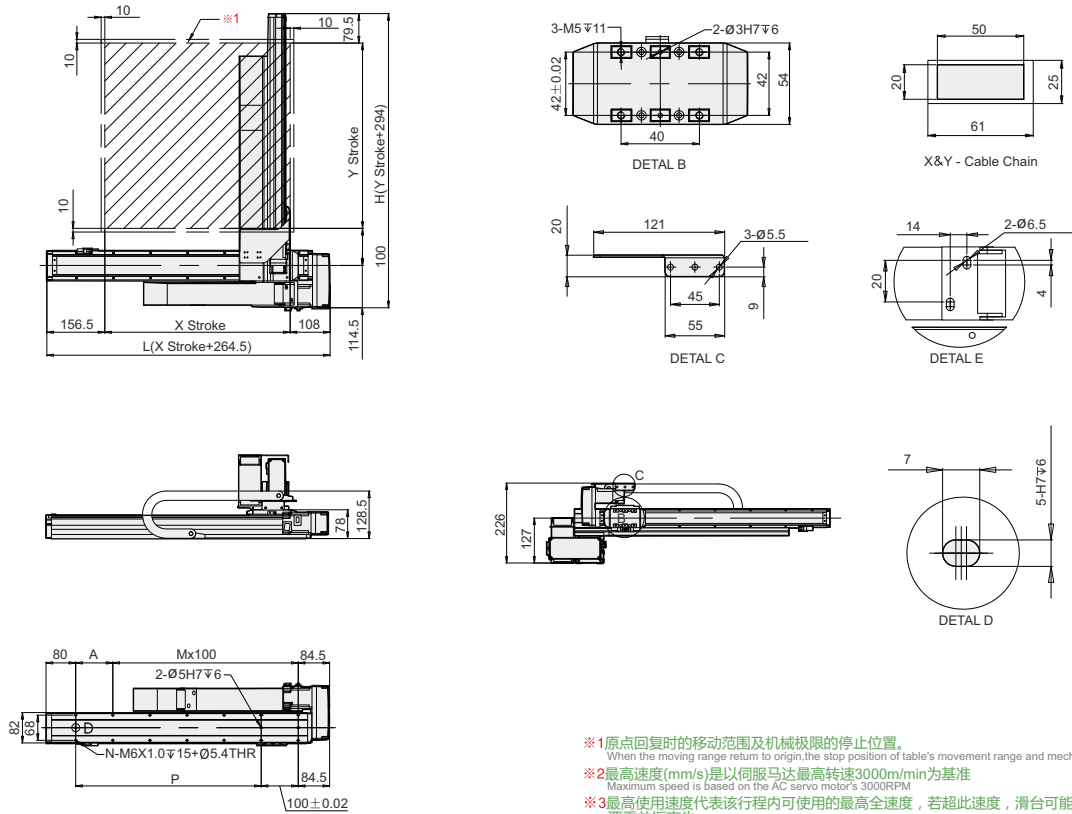
2軸/2-axis

螺桿驅動
Ball Screw Drive

XYGH320-A4尺寸圖 Size

A4

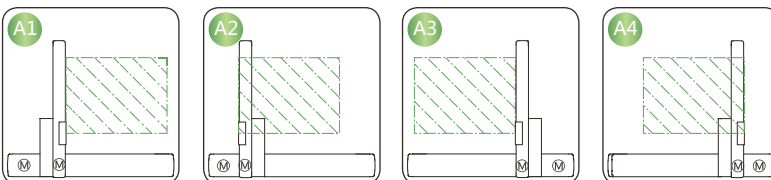
單位 Unit : mm

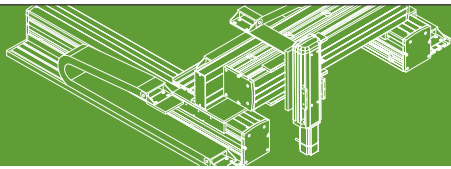


- ※1 原点回復时的移动范围及机械极限的停止位置。
When the moving range return to origin, the stop position of table's movement range and mechanical limit
- ※2 最高速度(mm/s)是以伺服马达最高转速3000r/min为基准
Maximum speed is based on the AC servo motor's 3000RPM
- ※3 最高使用速度代表该行程内可使用的最高安全速度,若超过此速度,滑台可能会有严重共振产生
Maximum speed is refers to the highest safe speed that can be used in stroke
- ※4 行程50mm时,因本体上锁式固定孔会被滑座遮住,仅能使用4支螺丝固定,建议客户本体使用下锁式固定孔附
When the stroke is 50mm, if fixing the body from the top to the bottom, the fixing hole will be blocked by slider and only can be uses 4 screws to fix; as a result, suggest that fixing actuator body from the bottom to the top

X 軸行程 X Stroke (mm)	100	150	200	250	300	350	400	450	500	550	600	650	700	750	800	850	900	950	1000	1050	
L	364.5	414.5	464.5	514.5	564.5	614.5	664.5	714.5	764.5	814.5	864.5	914.5	964.5	1014.5	1064.5	1114.5	1164.5	1214.5	1264.5	1314.5	
A	100	50	100	50	100	50	100	50	100	50	100	50	100	50	100	50	100	50	100	50	
M	1	2	2	3	3	4	4	5	5	6	6	7	7	8	8	9	9	10	10	11	
N	6	8	8	10	20	12	12	14	14	16	16	18	18	20	20	22	22	24	24	26	
P	100	150	200	250	300	350	400	450	500	550	600	650	700	750	800	850	900	950	1000	1050	
最高使用速度※2 Max. Speed (mm/s)※3	1000															900	800	700	600	500	400
Y 軸行程 Y Stroke (mm)	50	100	150	200	250	300	350	400	450	500											
H	344	394	444	494	544	594	644	694	744	794											
最高使用速度※2 Max. Speed (mm/s)※3	500																				

連接方向 Combination Direction



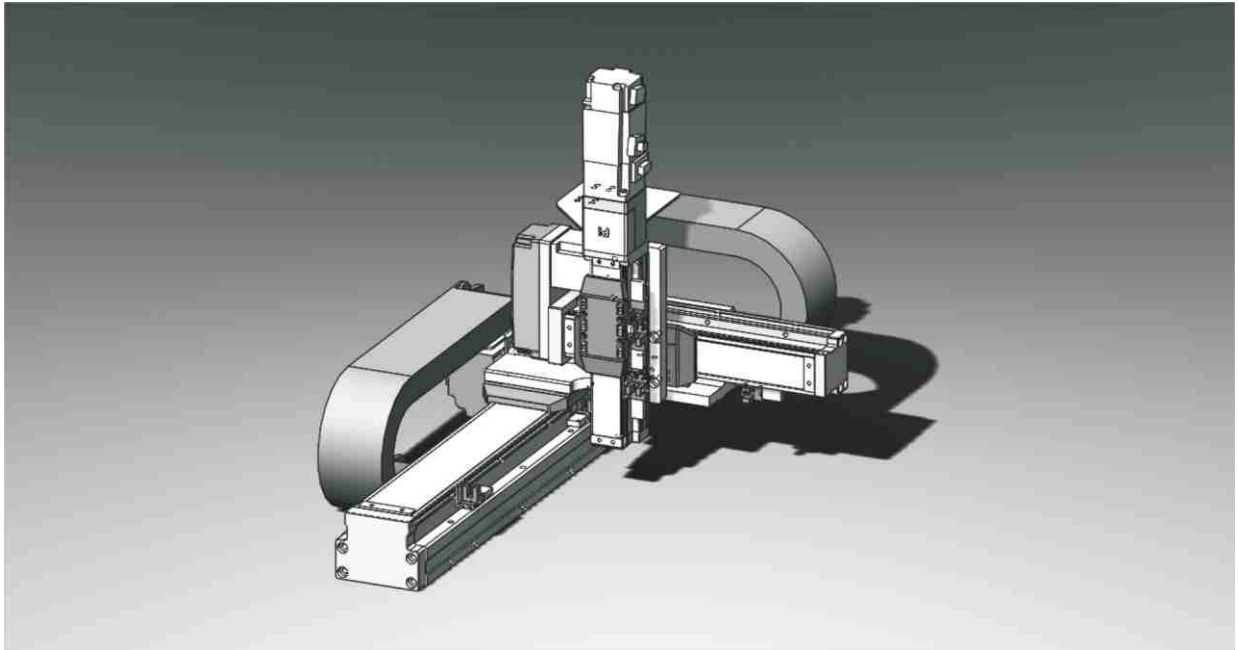


产品信息 Product	内嵌式线性滑台 GNI	内嵌式皮带滑台 GNI	内嵌式推杆式 线性滑台 GEC	内嵌式无光栅 直线电机 GLH	内嵌式无尘 推杆滑台 GRC	标准线性滑台 KMH	标准皮带滑台 KMP	无尘线性滑台 KMD	无尘皮带滑台 KMP	直线电机 大推力 LTH	直线电机 零顿震 LMH	欧洲皮带系列 MPC	电动机系列 EC	内嵌式 直交伺服手 XYGH	推杆型 直交伺服手 XVHH	皮带型 直交伺服手 XVMP	参考资料 Reference
-----------------	----------------	----------------	-----------------------	-----------------------	----------------------	---------------	---------------	---------------	---------------	--------------------	--------------------	---------------	-------------	----------------------	----------------------	----------------------	-------------------

XYGH321-A

2軸/2-axis

螺桿驅動
Ball Screw Drive



最大行程 Maximum Stroke

X軸 1100mm Y軸 500mm Z軸 100mm

最高速度 Maximum Speed

X軸 1000mm/s Y軸 500mm/s Z軸 100mm/s

AC 伺服馬達容量 AC Servo Motor Output

X軸 200w Y軸 100w Z軸 50w+煞車

基本仕様 Specification

項目 Item	X軸 X-axis	Y軸 Y-axis	Z軸 Z-axis
軸型式 Model Type	GRH8	GRH5	GRH4
位置重複精度 Repeatability (mm)	±0.005	±0.005	±0.005
螺桿導程 Ball Screw Lead (mm)	20	10	2
最高速度 Maximum Speed (mm/s) ※1	1000	500	100
標準行程 (50 間隔) Stroke 50 mm Pitch (mm)	50-1100	100-500	50-100
AC 伺服馬達容量 AC Servo Motor Output (w)	200	100	50+煞車
使用環境 Environment	0~40°C, 85%RH以下		

※2: 最高速度 (mm/s) 是以伺服馬達最高轉速 3000rpm/min 為基準
Maximum speed is based on the AC servo motor 3000RPM.

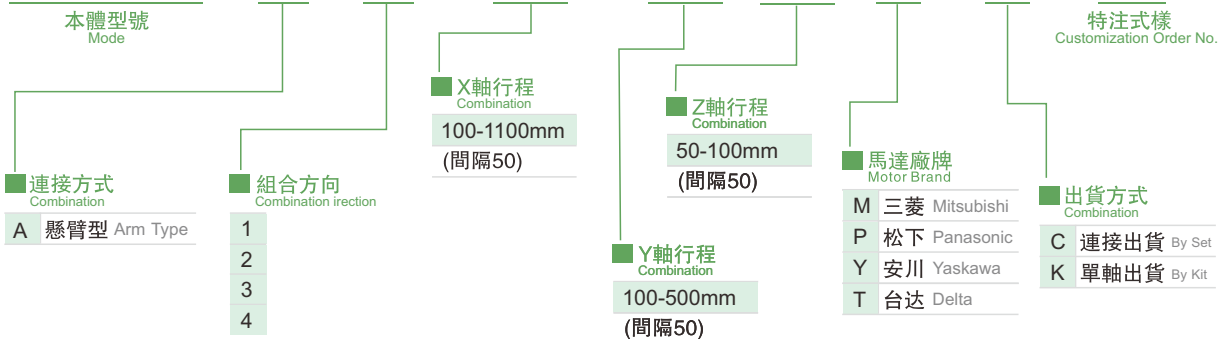
最大可搬重量 Maximum Payload

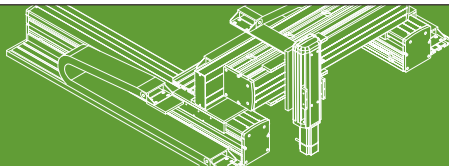
Z軸行程 Z-stroke (mm)	Y軸行程 Y-stroke (mm)								
	100	150	200	250	300	350	400	450	500
50	3.3	2.6	2.4	1.7	1.5	0.8	0.6	0.5	0.5
100	3.1	2.4	2.2	1.5	1.3	0.6	0.5	0.5	0.5

*限定水平安裝
Only for horizontal installation

型號表示方式 Ordering Method

XYGH321 - A - 1 - 500 - 500 - 50 - M - C - 001

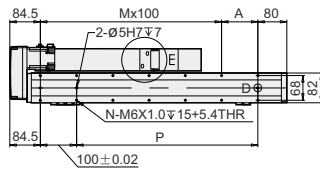
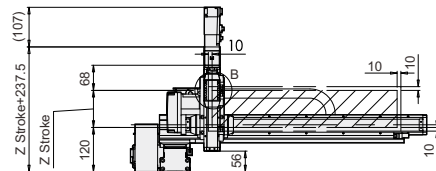
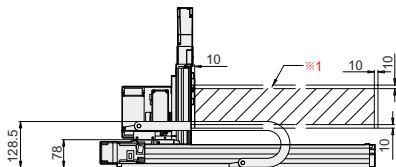
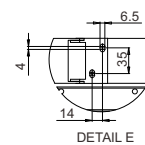
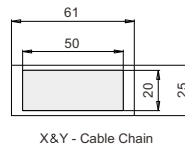
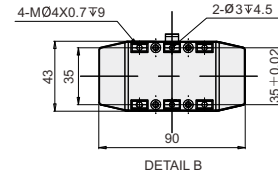
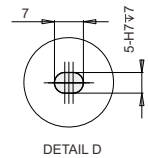
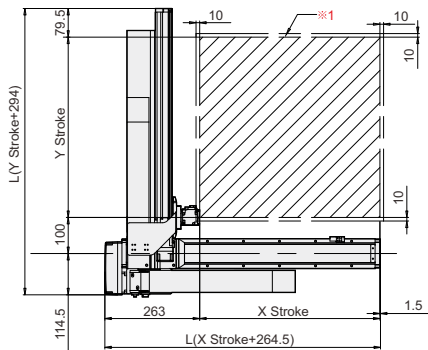




XYGH321-A1尺寸圖 Size

A1

單位 Unit : mm



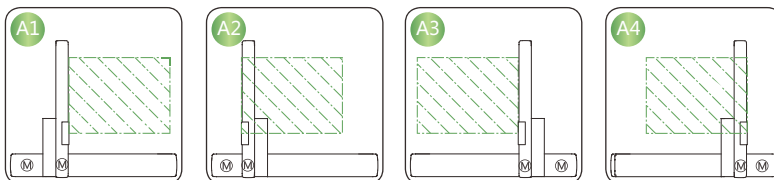
- ※1 原点回復时的移动范围及机械极限的停止位置。
When the moving range return to origin, the stop position of table's movement range and mechanical limit
- ※2 最高速度 (mm/s) 是以伺服马达最高转速 3000rpm 为基准
Maximum speed is based on the AC servo motor's 3000RPM
- ※3 最高使用速度代表该行程内可使用的最高安全速度, 若超过此速度, 滑台可能会有严重共振产生
Maximum speed is refers to the highest safe speed that can be used in stroke

X 軸行程 X Stroke (mm)	50	100	150	200	250	300	350	400	450	500	550	600	650	700	750	800	850	900	950	1000	1050	1100
L	314.5	364.5	414.5	464.5	514.5	564.5	614.5	664.5	714.5	764.5	814.5	864.5	914.5	964.5	1014.5	1064.5	1114.5	1164.5	1214.5	1264.5	1314.5	1364.5
A	50	100	50	100	50	100	50	100	50	100	50	100	50	100	50	100	50	100	50	100	50	100
M	1	1	2	2	3	3	4	4	5	5	6	6	7	7	8	8	9	9	10	10	11	11
N	6	6	8	8	10	10	12	12	14	14	16	16	18	18	20	20	22	22	24	24	26	26
P	150	100	150	200	250	300	350	400	450	500	550	600	650	700	750	800	850	900	950	1000	1050	300
最高使用速度 Max. Speed (mm/s)	1000															900	800	700	600	500	400	300

Y 軸行程 Y Stroke (mm)	100	150	200	250	300	350	400	450	500
H	394.5	444.5	494.5	544.5	594.5	644.5	694.5	744.5	794.5
最高使用速度 Max. Speed (mm/s)	500								

- ※4 行程 50 时, 因本体上锁式固定孔会被滑座遮住, 仅能使用 4 支螺丝固定, 建议客户本体使用下锁式固定孔附
When the stroke is 50mm, if fixing the body from the top to the bottom, the fixing hole will be blocked by slider and only can be uses 4 screws to fix; as a result, suggest that fixing actuator body from the bottom to the top

連接方向 Combination Direction



- 产品资讯 Product
- 内部构造 Internal Structure
- 安装与拆卸 Installation and Disassembly
- 维护保养 Maintenance
- 故障排除 Troubleshooting
- 配件清单 Spare Parts List
- 技术参数 Technical Parameters
- 应用案例 Application Cases
- 联系我们 Contact Us

XYGH321-A

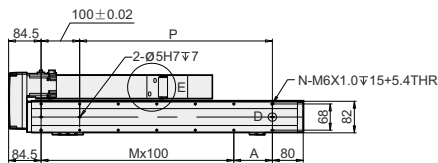
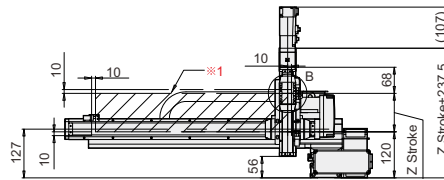
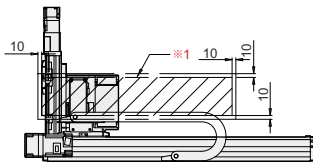
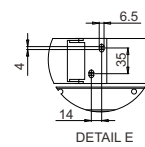
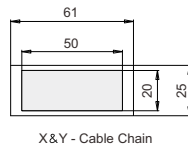
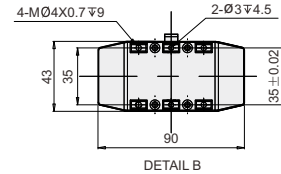
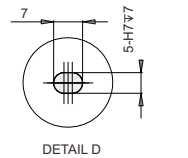
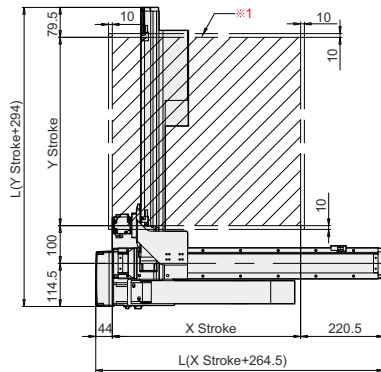
2軸/2-axis

螺桿驅動
Ball Screw Drive

XYGH321-A2尺寸圖 Size

A2

單位 Unit : mm



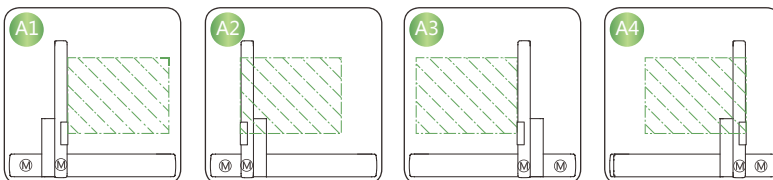
- ※1原点回復时的移动范围及机械极限的停止位置。
When the moving range return to origin, the stop position of table's movement range and mechanical limit
- ※2最高速度(mm/s)是以伺服马达最高转速3000r/min为基准
Maximum speed is based on the AC servo motor's 3000RPM
- ※3最高使用速度代表该行程内可使用的最高全速度，若超过此速度，滑台可能会有严重共振产生
Maximum speed is refers to the highest safe speed that can be used in stroke

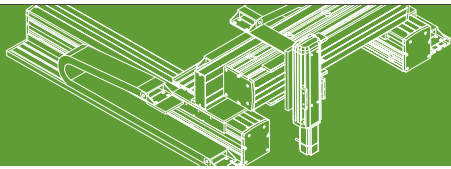
X 軸行程 X Stroke (mm)	100	150	200	250	300	350	400	450	500	550	600	650	700	750	800	850	900	950	1000	1050	
L	364.5	414.5	464.5	514.5	564.5	614.5	664.5	714.5	764.5	814.5	864.5	914.5	964.5	1014.5	1064.5	1114.5	1164.5	1214.5	1264.5	1314.5	
A	100	50	100	50	100	50	100	50	100	50	100	50	100	50	100	50	100	50	100	50	
M	1	2	2	3	3	4	4	5	5	6	6	7	7	8	8	9	9	10	10	11	
N	6	8	8	10	20	12	12	14	14	16	16	18	18	20	20	22	22	24	24	26	
P	100	150	200	250	300	350	400	450	500	550	600	650	700	750	800	850	900	950	1000	1050	
最高使用速度 ※2 Max. Speed (mm/s) ※3	1000															900	800	700	600	500	400

Y 軸行程 Y Stroke (mm)	50	100	150	200	250	300	350	400	450	500
H	344	394	444	494	544	594	644	694	744	794
最高使用速度 ※2 Max. Speed (mm/s) ※3	500									

- ※4行程50时，因本体上锁式固定孔会被滑座遮住，仅能使用4支螺丝固定，建议客户本体使用下锁式固定孔附
When the stroke is 50mm, if fixing the body from the top to the bottom, the fixing hole will be blocked by slider and only can be uses 4 screws to fix; as a result, suggest that fixing actuator body from the bottom to the top

連接方向 Combination Direction



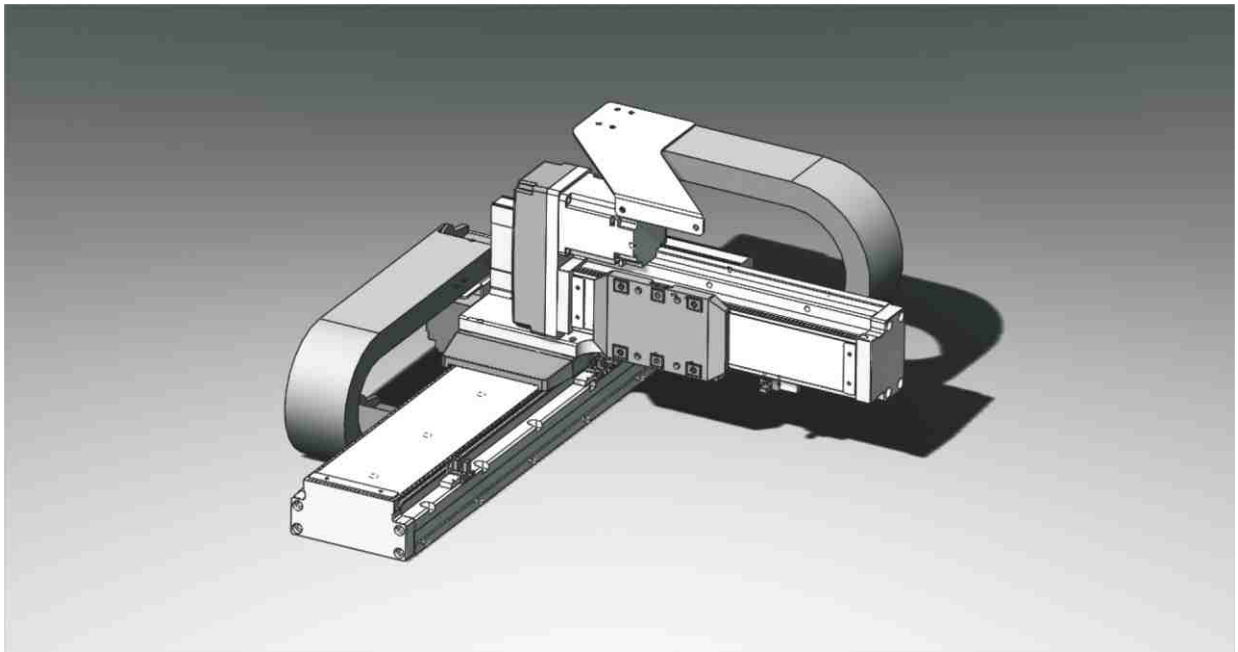


产品信息 Product	内嵌式线性滑台 GNI	内嵌式皮带滑台 GNI	内嵌式推杆式 线性滑台 GEC	内嵌式无光栅 直线电机 GLH	内嵌式无尘 推杆滑台 GRC	标准线性滑台 KMH	标准皮带滑台 KMP	无尘线性滑台 KMD	无尘皮带滑台 KMP	直线电机 大推力 LTH	直线电机 零顿震 LMH	欧规皮带系列 MPC	电动缸系列 EC	内嵌式 直线电机手 XYGH	推杆型 直线电机手 XVHH	皮带型 直线电机手 XVMP	参考资料 Reference
-----------------	----------------	----------------	-----------------------	-----------------------	----------------------	---------------	---------------	---------------	---------------	--------------------	--------------------	---------------	-------------	----------------------	----------------------	----------------------	-------------------

XYGH430-A

2軸/2-axis

螺桿驅動
Ball Screw Drive



最大行程 Maximum Stroke

X軸 1250mm

Y軸 600mm

最高速度 Maximum Speed

X軸 1000mm/s

Y軸 導程20:
1000mm/s

Y軸 導程10:
500mm/s

AC 伺服馬達容量 AC Servo Motor Output

X軸 400W

Y軸 200W

基本仕様 Specification

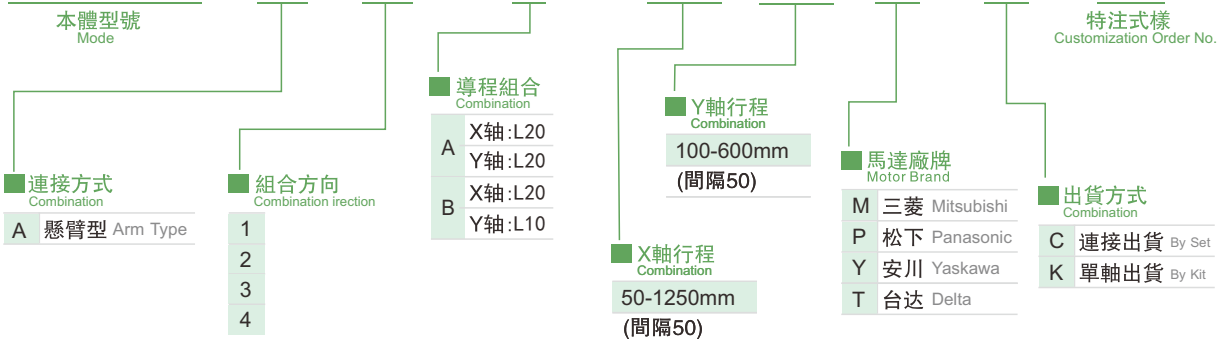
項目 Item	導程組合A lead Composition A		導程組合B lead Composition B	
	X軸 X axis	Y軸 Y axis	X軸 X axis	Y軸 Y axis
軸型式 Model Type	GRH12	GRH8	GRH12	GRH8
位置重複精度 Repeatability (mm)	±0.005	±0.005	±0.005	±0.005
螺桿導程 Ball Screw Lead (mm)	20	20	20	10
最高速度 Maximum Speed (mm/s) ※1	1000	1000	1000	500
標準行程 (50 間隔) Stroke 50 mm Pitch (mm)	50-1250	50-600	50-1250	100-600
AC 伺服馬達容量 AC Servo Motor Output (w)	400	200	400	200
使用環境 Environment	0~40°C, 85%RH 以下			

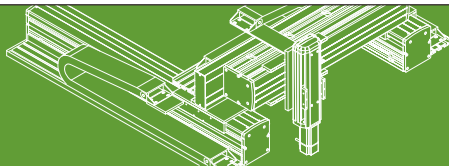
最大可搬重量 Maximum Payload

導程組合A lead Composition A X軸 X axis:L20 Y軸 Y axis:L20	Y軸行程 Y stroke (mm)	100	150	200	250	300	350	400	450	500	550	600
		Y軸荷程 Y Payload (kg)										
導程組合B lead Composition B X軸 X axis:L20 Y軸 Y axis:L10	Y軸行程 Y stroke (mm)	100	150	200	250	300	350	400	450	500	550	600
	Y軸荷程 Y Payload (kg)	24	24	24	24	21	18	13	10	7	4	2

型號表示方式 Ordering Method

XYGH430 - A - 1 - B - 500 - 50 - M - C - 001

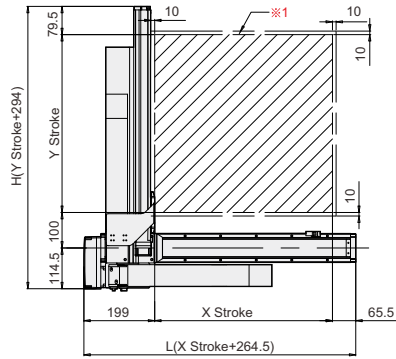




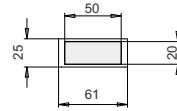
XYGH430-A1尺寸圖 Size

A1

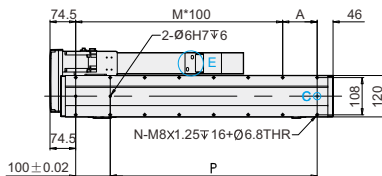
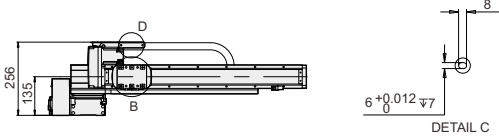
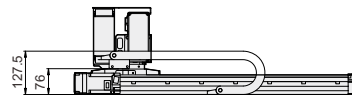
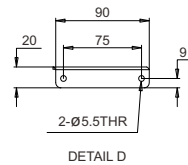
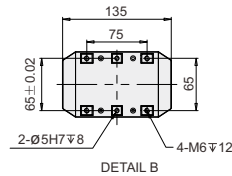
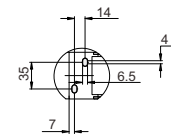
單位 Unit : mm



X&Y - Cable Chain



DETAIL E



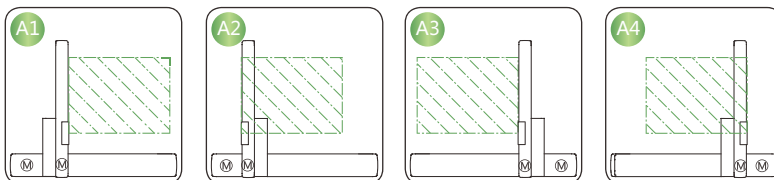
- ※1原点回復时的移动范围及机械极限的停止位置。
When the moving range return to origin, the stop position of table's movement range and mechanical limit
- ※2最高速度(mm/s)是以伺服马达最高转速3000r/min为基准
Maximum speed is based on the AC servo motor's 3000RPM
- ※3最高使用速度代表该行程内可使用的最高全速度, 若超过此速度, 滑台可能会有严重共振产生
Maximum speed is refers to the highest safe speed that can be used in stroke

X 軸行程 X Stroke (mm)	50	100	150	200	250	300	350	400	450	500	550	600	650	700	750	800	850	900	950	1000	1050	1100	1150	1200	1250	
L	320.5	370.5	420.5	470.5	520.5	570.5	620.5	670.5	720.5	770.5	820.5	870.5	920.5	970.5	1020.5	1070.5	1120.5	1170.5	1220.5	1270.5	1320.5	1370.5	1420.5	1470.5	1520.5	
A	100	50	100	50	100	50	100	50	100	50	100	50	100	50	100	50	100	50	100	50	100	50	100	50	100	
M	1	2	2	3	3	4	4	5	5	6	6	7	7	8	8	9	9	10	10	11	11	12	12	13	13	
N	6	8	8	10	10	12	12	14	14	16	16	18	18	20	20	22	22	24	24	26	26	28	28	30	30	
P	100	150	200	250	300	350	400	450	500	550	600	650	700	750	800	850	900	950	1000	1050	1100	1150	1200	1250	1300	
最高使用速度 ※2 Max.Speed (mm/s) ※3	1000																	900	800	700	667	633	600	533	500	467

Y 軸行程 Y Stroke (mm)	100	150	200	250	300	350	400	450	500	550	600
H	499	549	599	649	699	749	799	849	899	949	999
導程組合A最高使用速度 Lead Composition Max. Speed(mm/s)	1000										
導程組合B最高使用速度 Lead Composition Max. Speed(mm/s)	500										

- ※4行程50时, 因本体上锁式固定孔会被滑座遮住, 仅能使用4支螺丝固定, 建议客户本体使用下锁式固定孔附

連接方向 Combination Direction



产品选型
行程范围
行程速度
行程精度
行程寿命
行程力矩
行程重量
行程材料

XYGH430-A

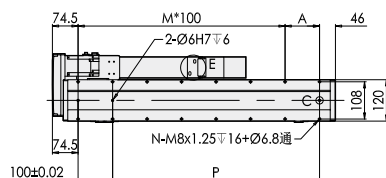
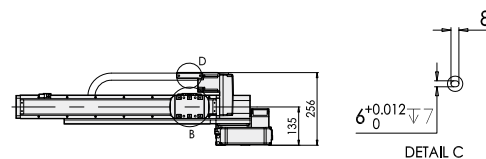
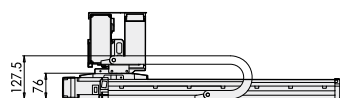
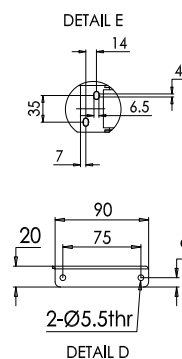
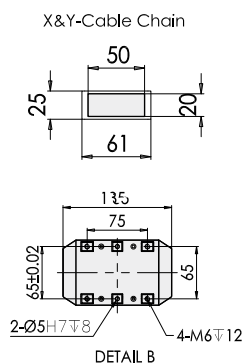
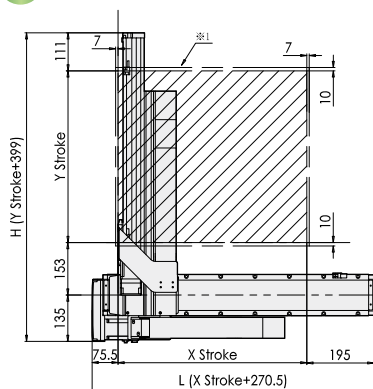
2軸/2-axis

螺桿驅動
Ball Screw Drive

XYGH430-A2尺寸圖 Size

A2

單位 Unit : mm



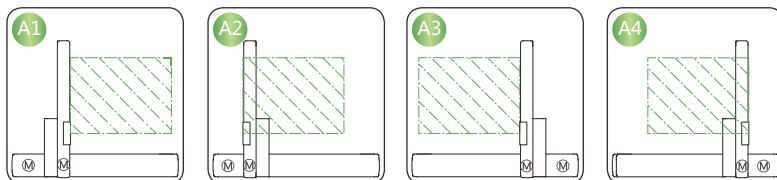
- ※1原点回復时的移动范围及机械极限的停止位置。
When the moving range return to origin, the stop position of table's movement range and mechanical limit
- ※2最高速度(mm/s)是以伺服马达最高转速3000r/min为基准
Maximum speed is based on the AC servo motor's 3000RPM
- ※3最高使用速度代表该行程内可使用的最高全速度，若超此速度，滑台可能会有严重共振产生
Maximum speed is refers to the highest safe speed that can be used in stroke

X 軸行程 X Stroke (mm)	50	100	150	200	250	300	350	400	450	500	550	600	650	700	750	800	850	900	950	1000	1050	1100	1150	1200	1250
L	320.5	370.5	420.5	470.5	520.5	570.5	620.5	670.5	720.5	770.5	820.5	870.5	920.5	970.5	1020.5	1070.5	1120.5	1170.5	1220.5	1270.5	1320.5	1370.5	1420.5	1470.5	1520.5
A	100	50	100	50	100	50	100	50	100	50	100	50	100	50	100	50	100	50	100	50	100	50	100	50	100
M	1	2	2	3	3	4	4	5	5	6	6	7	7	8	8	9	9	10	10	11	11	12	12	13	13
N	6	8	8	10	10	12	12	14	14	16	16	18	18	20	20	22	22	24	24	26	26	28	28	30	30
P	100	150	200	250	300	350	400	450	500	550	600	650	700	750	800	850	900	950	1000	1050	1100	1150	1200	1250	1300
最高使用速度 Max. Speed (mm/s)	1000																900	800	700	667	633	600	533	500	467

Y 軸行程 Y Stroke (mm)	100	150	200	250	300	350	400	450	500	550	600
H	499	549	599	649	699	749	799	849	899	949	999
導程組合A最高使用速度 Lead Composition Max. Speed (mm/s)	1000										
導程組合B最高使用速度 Lead Composition Max. Speed (mm/s)	500										

- ※4行程50mm时，因本体上锁式固定孔会被滑座遮住，仅能使用4支螺丝固定，建议客户本体使用下锁式固定孔附
When the stroke is 50mm, if fixing the body from the top to the bottom, the fixing hole will be blocked by slider and only can be uses 4 screws to fix, as a result, suggest that fixing actuator body from the bottom to the top

連接方向 Combination Direction



XYGH430-A

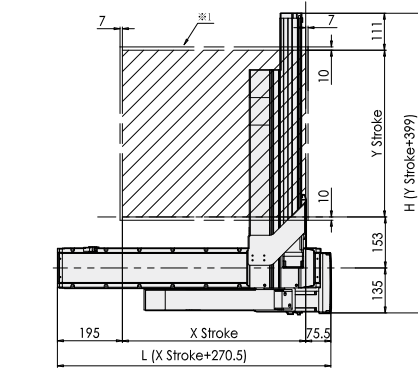
2軸/2-axis

螺桿驅動
Ball Screw Drive

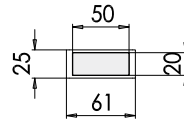
XYGH430-A4尺寸圖 Size

單位 Unit : mm

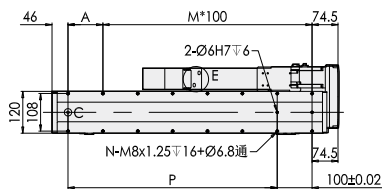
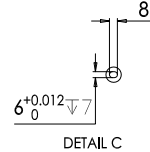
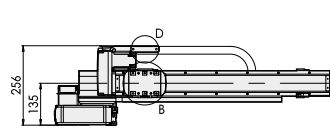
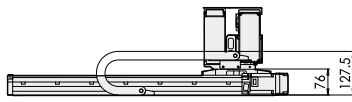
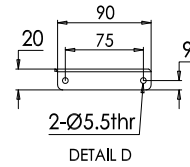
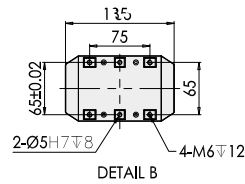
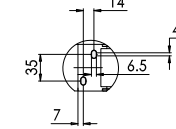
A4



X&Y-Cable Chain



DETAIL E



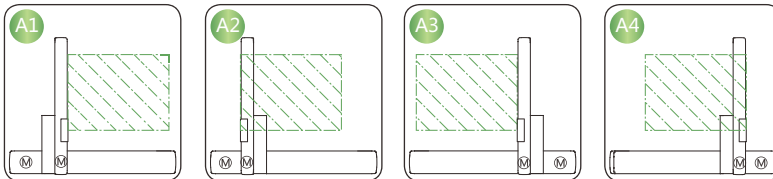
- ※1 原点回復时的移动范围及机械极限的停止位置。
When the moving range return to origin, the stop position of table's movement range and mechanical limit
- ※2 最高速度(mm/s)是以伺服马达最高转速3000r/min为基准
Maximum speed is based on the AC servo motor's 3000RPM
- ※3 最高使用速度代表该行程内可使用的最高全速度, 若超过此速度, 滑台可能会有严重共振产生
Maximum speed is refers to the highest safe speed that can be used in stroke

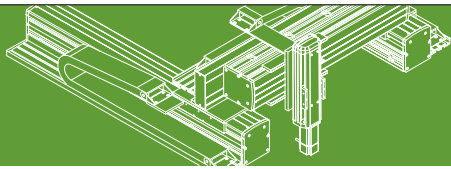
X 軸行程 X Stroke (mm)	50	100	150	200	250	300	350	400	450	500	550	600	650	700	750	800	850	900	950	1000	1050	1100	1150	1200	1250	
L	320.5	370.5	420.5	470.5	520.5	570.5	620.5	670.5	720.5	770.5	820.5	870.5	920.5	970.5	1020.5	1070.5	1120.5	1170.5	1220.5	1270.5	1320.5	1370.5	1420.5	1470.5	1520.5	
A	100	50	100	50	100	50	100	50	100	50	100	50	100	50	100	50	100	50	100	50	100	50	100	50	100	
M	1	2	2	3	3	4	4	5	5	6	6	7	7	8	8	9	9	10	10	11	11	12	12	13	13	
N	6	8	8	10	10	12	12	14	14	16	16	18	18	20	20	22	22	24	24	26	26	28	28	30	30	
P	100	150	200	250	300	350	400	450	500	550	600	650	700	750	800	850	900	950	1000	1050	1100	1150	1200	1250	1300	
最高使用速度 Max. Speed (mm/s)	1000																	900	800	700	667	633	600	533	500	467

Y 軸行程 Y Stroke (mm)	100	150	200	250	300	350	400	450	500	550	600
H	499	549	599	649	699	749	799	849	899	949	999
導程組合A最高使用速度 Lead Composition Max. Speed (mm/s)	1000										
導程組合B最高使用速度 Lead Composition Max. Speed (mm/s)	500										

- ※4 行程50mm时, 因本体上锁式固定孔会被滑座遮住, 仅能使用4支螺丝固定, 建议客户本体使用下锁式固定孔附
When the stroke is 50mm, if fixing the body from the top to the bottom, the fixing hole will be blocked by slider and only can be uses 4 screws to fix; as a result, suggest that fixing actuator body from the bottom to the top

連接方向 Combination Direction



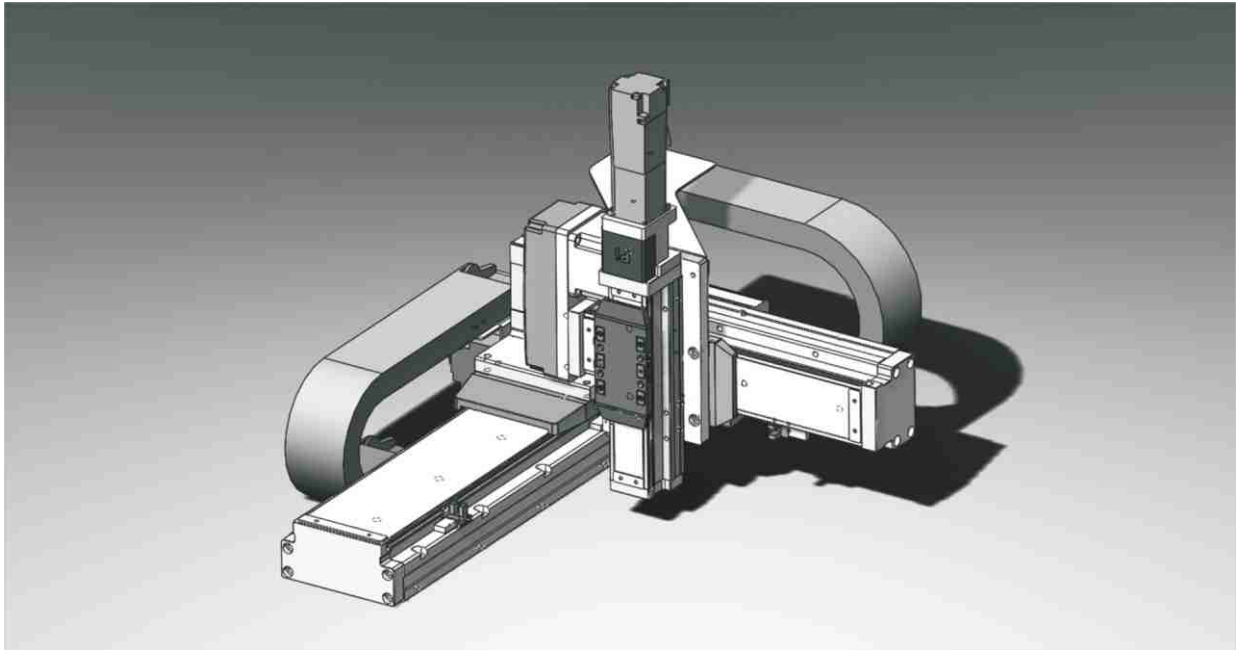


产品信息 Product	内嵌式线性滑台 GNI	内嵌式皮带滑台 GNI	内嵌式推杆式 线性滑台 GEC	内嵌式无光栅 直线电机 GLH	内嵌式无尘 推杆滑台 GRC	标准线性滑台 KMH	标准皮带滑台 KMP	无尘线性滑台 KMD	无尘皮带滑台 KMP	直线电机 大推力 LTH	直线电机 零顿震 LMH	欧规皮带系列 MPC	电动机系列 EC	内嵌式 直线电机手 XYGH	推杆型 直线电机手 XVHH	皮带型 直线电机手 XVMP	参考资料 Reference
-----------------	----------------	----------------	-----------------------	-----------------------	----------------------	---------------	---------------	---------------	---------------	--------------------	--------------------	---------------	-------------	----------------------	----------------------	----------------------	-------------------

XYGH432-A

2軸/2-axis

螺桿驅動
Ball Screw Drive



最大行程 Maximum Stroke

X軸 1250mm Y軸 550mm Z軸 350mm

最高速度 Maximum Speed

X軸 1000mm/s Y軸 500mm/s Z軸 250mm/s

AC 伺服馬達容量 AC Servo Motor Output

X軸 400w Y軸 200w Z軸 100w+煞車

基本仕様 Specification

項目 Item	X軸 X axis	Y軸 Y axis	Z軸 Z axis
軸型式 Model Type	GRH12	GRH8	GRH5
位置重複精度 Repeatability (mm)	±0.005	±0.005	±0.005
螺桿導程 Ball Screw Lead (mm)	20	10	2
最高速度 Maximum Speed (mm/s) ※1	1000	500	100
標準行程 (50 間隔) Stroke 50 mm Pitch (mm)	50-1100	100-500	50-100
AC 伺服馬達容量 AC Servo Motor Output (w)	200	100	50+煞車
使用環境 Environment	0~40°C, 85%RH以下		

※2：最高速度 (mm/s) 是以伺服馬達最高轉速 3000rpm/min 為基準
Maximum speed is based on the AC servo motor 3000RPM.

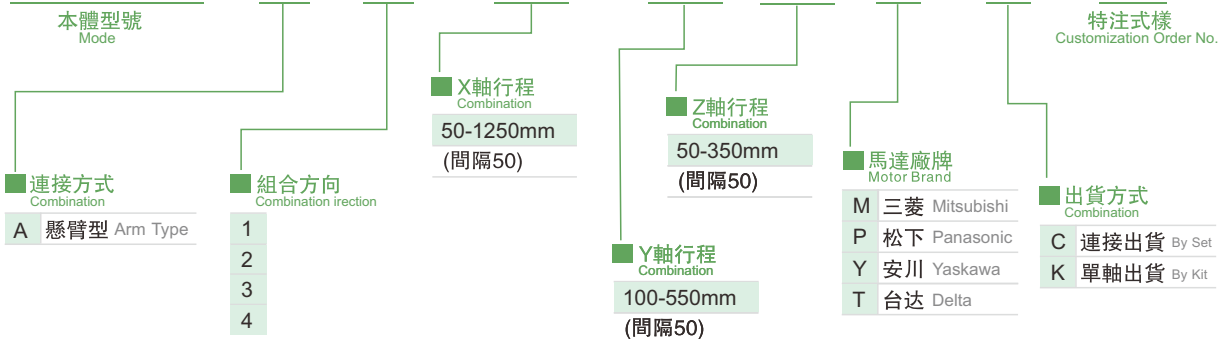
最大可搬重量 Maximum Payload

Z軸行程 Z stroke (mm)	Y軸行程 Y stroke (mm)										
	50	100	150	200	250	300	350	400	450	500	550
50					10				7.77	4.77	1.77
100					10				7.58	4.58	1.58
150					10				7.38	4.38	1.38
200					10				7.18	4.18	1.18
250					10				6.99	3.99	0.99
300					10				6.79	3.79	0.79
350					10				6.59	3.59	0.59

*限定水平安裝
Only for horizontal installation

型號表示方式 Ordering Method

XYGH432 - A - 1 - 300 - 300 - 100 - M - C - 001



XYGH432-A

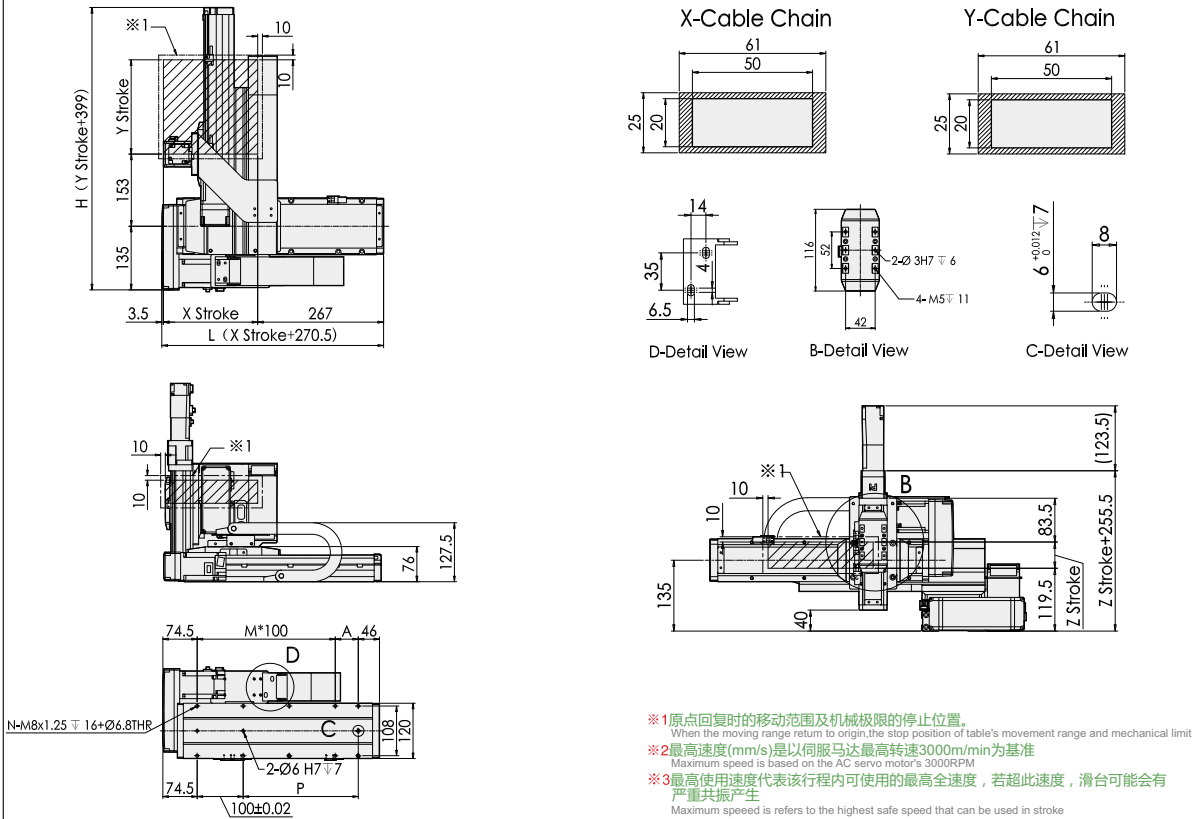
2軸/2-axis

螺桿驅動
Ball Screw Drive

XYGH210-A2尺寸圖 Size

A2

單位 Unit : mm

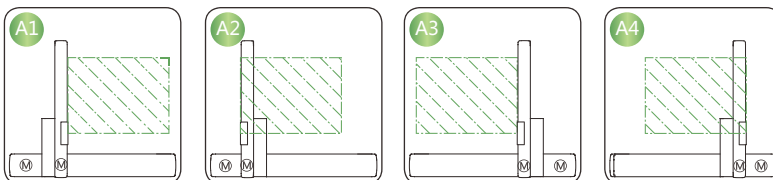


- ※1原点回復时的移动范围及机械极限的停止位置。
When the moving range return to origin, the stop position of table's movement range and mechanical limit
- ※2最高速度(mm/s)是以伺服马达最高转速3000r/min为基准
Maximum speed is based on the AC servo motor's 3000RPM
- ※3最高使用速度代表该行程内可使用的最高安全速度, 若超此速度, 滑台可能会有严重共振产生
Maximum speed is refers to the highest safe speed that can be used in stroke
- ※4行程50mm时, 因本体上锁式固定孔会被滑座遮住, 仅能使用4支螺丝固定, 建议客户本体使用下锁式固定孔附
When the stroke is 50mm, if fixing the body from the top to the bottom, the fixing hole will be blocked by slider and only can be uses 4 screws to fix; as a result, suggest that fixing actuator body from the bottom to the top

X 軸行程 X Stroke (mm)	50	100	150	200	250	300	350	400	450	500	550	600	650	700	750	800	850	900	950	1000	1050	1100	1150	1200	1250	
L	320.5	370.5	420.5	470.5	520.5	570.5	620.5	670.5	720.5	770.5	820.5	870.5	920.5	970.5	1020.5	1070.5	1120.5	1170.5	1220.5	1270.5	1320.5	1370.5	1420.5	1470.5	1520.5	
A	100	50	100	50	100	50	100	50	100	50	100	50	100	50	100	50	100	50	100	50	100	50	100	50	100	
M	1	2	2	3	3	4	4	5	5	6	6	7	7	8	8	9	9	10	10	11	11	12	12	13	13	
N	6	8	8	10	10	12	12	14	14	16	16	18	18	20	20	22	22	24	24	26	26	28	28	30	30	
P	100	150	200	250	300	350	400	450	500	550	600	650	700	750	800	850	900	950	1000	1050	1100	1150	1200	1250	1300	
最高使用速度 Max. Speed (mm/s)	1000																	900	800	700	667	633	600	533	500	467

Y 軸行程 Y Stroke (mm)	100	150	200	250	300	350	400	450	500	550	600
H	499	549	599	649	699	749	799	849	899	949	999
導程組合A最高使用速度 Lead Composition Max. Speed (mm/s)	1000										
導程組合B最高使用速度 Lead Composition Max. Speed (mm/s)	500										

連接方向 Combination Direction



XYGH432-A

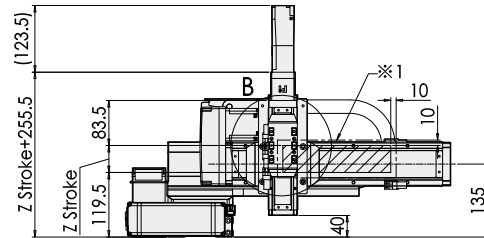
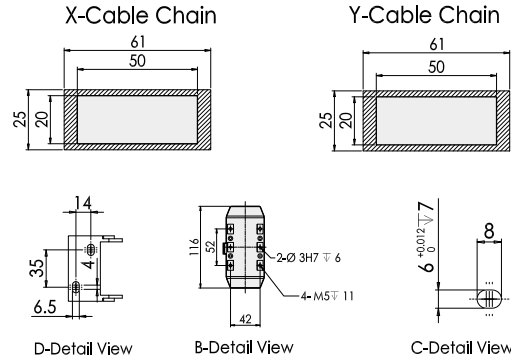
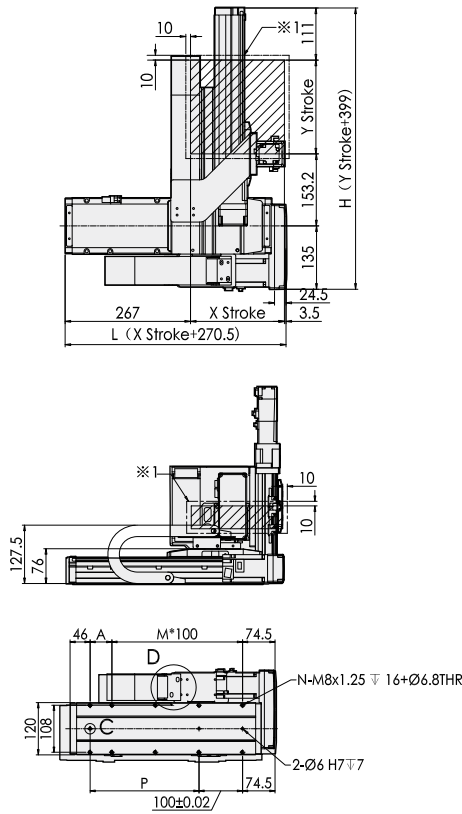
2軸/2-axis

螺桿驅動
Ball Screw Drive

XYGH432-A4尺寸圖 Size

單位 Unit : mm

A4



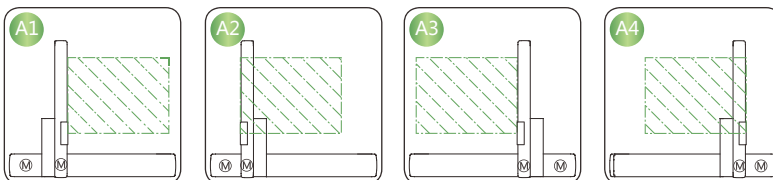
- ※1 原点回復时的移动范围及机械极限的停止位置。
When the moving range return to origin, the stop position of table's movement range and mechanical limit
- ※2 最高速度(mm/s)是以伺服马达最高转速3000r/min为基准
Maximum speed is based on the AC servo motor's 3000RPM
- ※3 最高使用速度代表该行程内可使用的最高安全速度，若超此速度，滑台可能会有严重共振产生。
Maximum speed is refers to the highest safe speed that can be used in stroke

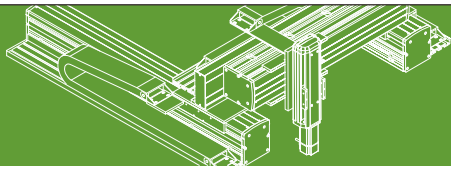
X 軸行程 X Stroke (mm)	50	100	150	200	250	300	350	400	450	500	550	600	650	700	750	800	850	900	950	1000	1050	1100	1150	1200	1250	
L	320.5	370.5	420.5	470.5	520.5	570.5	620.5	670.5	720.5	770.5	820.5	870.5	920.5	970.5	1020.5	1070.5	1120.5	1170.5	1220.5	1270.5	1320.5	1370.5	1420.5	1470.5	1520.5	
A	100	50	100	50	100	50	100	50	100	50	100	50	100	50	100	50	100	50	100	50	100	50	100	50	100	
M	1	2	2	3	3	4	4	5	5	6	6	7	7	8	8	9	9	10	10	11	11	12	12	13	13	
N	6	8	8	10	10	12	12	14	14	16	16	18	18	20	20	22	22	24	24	26	26	28	28	30	30	
P	100	150	200	250	300	350	400	450	500	550	600	650	700	750	800	850	900	950	1000	1050	1100	1150	1200	1250	1300	
最高使用速度 Max. Speed (mm/s)	1000																	900	800	700	667	633	600	533	500	467

Y 軸行程 Y Stroke (mm)	100	150	200	250	300	350	400	450	500	550	600
H	499	549	599	649	699	749	799	849	899	949	999
導程組合A最高使用速度 Lead Composition Max. Speed (mm/s)	1000										
導程組合B最高使用速度 Lead Composition Max. Speed (mm/s)	500										

- ※4 行程50mm时，因本体上锁式固定孔会被滑座遮住，仅能使用4支螺丝固定，建议客户本体使用下锁式固定孔。
When the stroke is 50mm, if fixing the body from the top to the bottom, the fixing hole will be blocked by slider and only can be uses 4 screws to fix; as a result, suggest that fixing actuator body from the bottom to the top

連接方向 Combination Direction



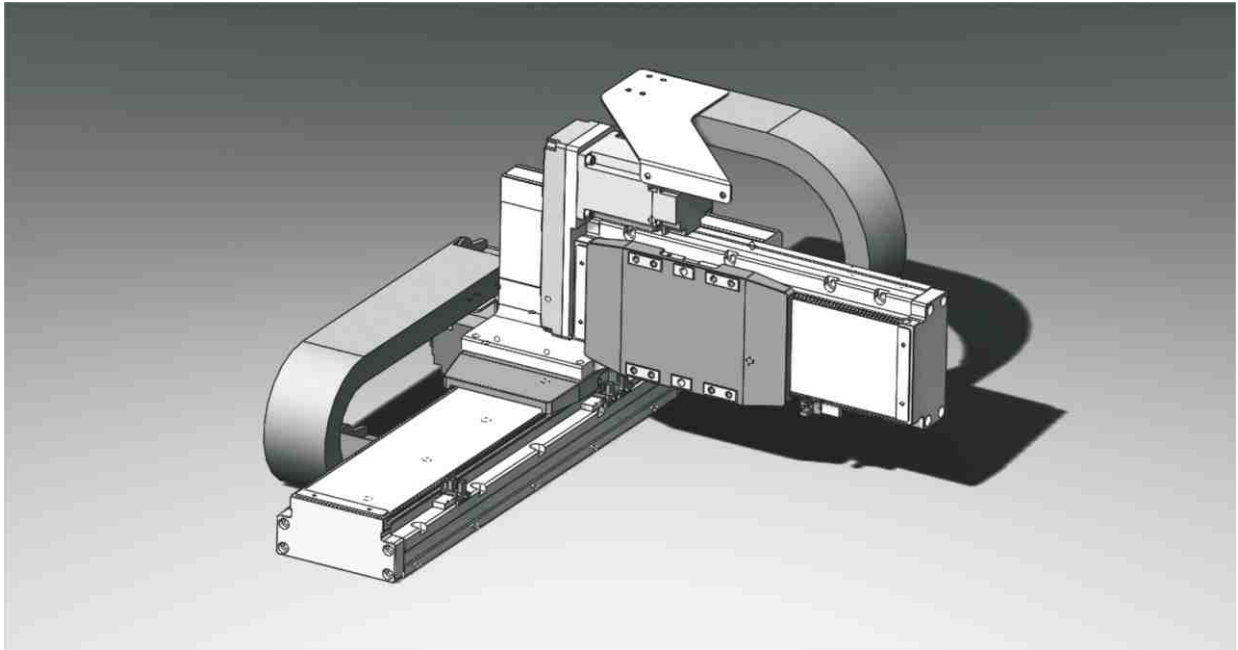


产品信息 Product	内嵌式线性滑台 GM1	内嵌式皮带滑台 GMF	内嵌式推杆式 线性滑台 GEC	内嵌式无光栅 直线电机 GLH	内嵌式无尘 推杆滑台 GRC	标准线性滑台 RMH	标准皮带滑台 RMP	无尘线性滑台 RMD	无尘皮带滑台 RMP	直线电机 大推力 LTH	直线电机 零顿震 LMH	欧洲皮带系列 MRK	电动机系列 EC	内嵌式 直线电机手 XYGH	推杆型 直线电机手 XVHH	皮带型 直线电机手 XVMP	参考资料 Reference
-----------------	----------------	----------------	-----------------------	-----------------------	----------------------	---------------	---------------	---------------	---------------	--------------------	--------------------	---------------	-------------	----------------------	----------------------	----------------------	-------------------

XYGH440-A

2軸/2-axis

螺桿驅動
Ball Screw Drive



最大行程 Maximum Stroke

X軸 X axis	1250mm/s	Y軸 Y axis	導程20: 500mm
		Y軸 Y axis	導程10: 600mm

最高速度 Maximum Speed

Y軸 Y axis	導程20: 1000mm/s	Y軸 Y axis	導程20: 1000mm/s
Y軸 Y axis	導程10: 500mm/s	Y軸 Y axis	導程10: 500mm/s

AC 伺服馬達容量 AC Servo Motor Output

X軸 X axis	400W	Y軸 Y axis	400W
--------------	------	--------------	------

基本仕様 Specification

項目 Item	導程組合A lead Composition A		導程組合B lead Composition B	
	X軸 X axis	Y軸 Y axis	X軸 X axis	Y軸 Y axis
軸型式 Model Type	GRH12	GRH12	GRH12	GRH12
位置重複精度 Repeatability (mm)	±0.005	±0.005	±0.005	±0.005
螺桿導程 Ball Screw Lead (mm)	20	20	10	10
最高速度 Maximum Speed (mm/s) ※1	1000	1000	500	500
標準行程 (50 間隔) Stroke 50 mm Pitch (mm)	50-1250	50-500	50-1250	100-600
AC伺服馬達容量 AC Servo Motor Output (w)	400	400	400	400
使用環境 Environment	0~40°C, 85%RH以下			

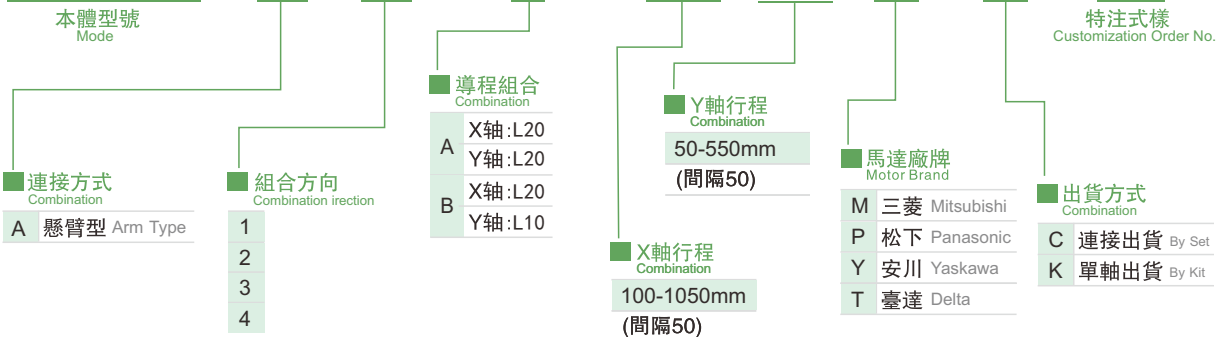
※2: 最高速度 (mm/s) 是以伺服馬達最高轉速 3000rpm/min 為基準
Maximum speed is based on the AC servo motor 3000RPM.

最大可搬重量 Maximum Payload

導程組合A lead Composition A X軸 X axis:L20 Y軸 Y axis:L20	Y軸行程 Y stroke (mm)	Y軸荷程 Y Payload (kg)										
		100	150	200	250	300	350	400	450	500		
導程組合B lead Composition B X軸 X axis:L20 Y軸 Y axis:L10	Y軸行程 Y stroke (mm)	100	150	200	250	300	350	400	450	500	550	600
	Y軸荷程 Y Payload (kg)	57	56	39	31	26	20	16	12	9	5	3

型號表示方式 Ordering Method

XYGH440 - A - 1 - B - 600 - 450 - M - C - 001



XYGH440-A

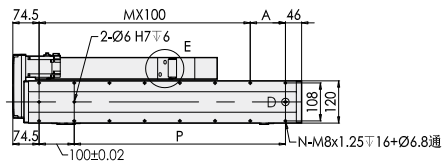
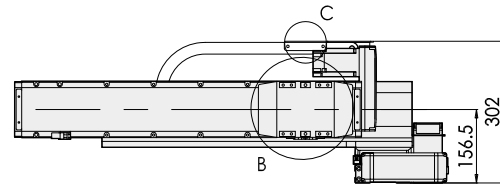
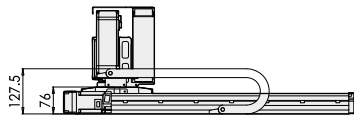
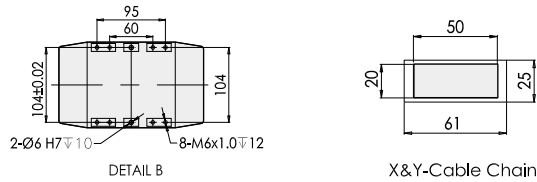
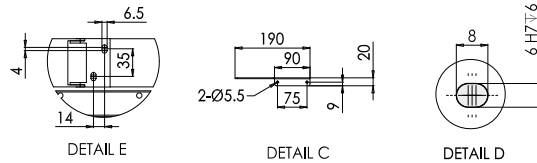
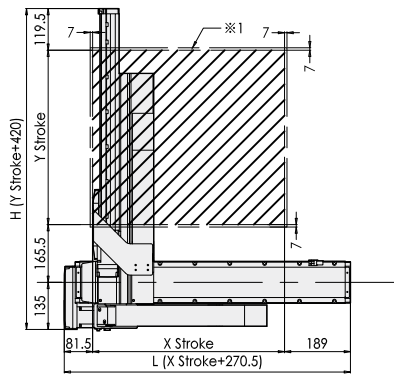
2軸/2-axis

螺桿驅動
Ball Screw Drive

XYGH440-A2尺寸圖 Size

A2

單位 Unit : mm



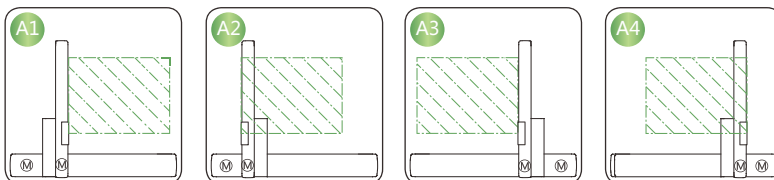
- ※1原点回復时的移动范围及机械极限的停止位置。
When the moving range return to origin, the stop position of table's movement range and mechanical limit
- ※2最高速度(mm/s)是以伺服马达最高转速3000r/min为基准
Maximum speed is based on the AC servo motor's 3000RPM
- ※3最高使用速度代表该行程内可使用的最高安全速度, 若超此速度, 滑台可能会有严重共振产生
Maximum speed is refers to the highest safe speed that can be used in stroke

X 軸行程 X Stroke (mm)	50	100	150	200	250	300	350	400	450	500	550	600	650	700	750	800	850	900	950	1000	1050	1100	1150	1200	1250	
L	320.5	370.5	420.5	470.5	520.5	570.5	620.5	670.5	720.5	770.5	820.5	870.5	920.5	970.5	1020.5	1070.5	1120.5	1170.5	1220.5	1270.5	1320.5	1370.5	1420.5	1470.5	1520.5	
A	100	50	100	50	100	50	100	50	100	50	100	50	100	50	100	50	100	50	100	50	100	50	100	50	100	
M	1	2	2	3	3	4	4	5	5	6	6	7	7	8	8	9	9	10	10	11	11	12	12	13	13	
N	6	8	8	10	10	12	12	14	14	16	16	18	18	20	20	22	22	24	24	26	26	28	28	30	30	
P	100	150	200	250	300	350	400	450	500	550	600	650	700	750	800	850	900	950	1000	1050	1100	1150	1200	1250	1300	
最高使用速度 Max. Speed (mm/s)	1000																	900	800	700	667	633	600	533	500	467

Y 軸行程 Y Stroke (mm)	100	150	200	250	300	350	400	450	500	550	600
H	499	549	599	649	699	749	799	849	899	949	999
導程組合A最高使用速度 Lead Composition Max. Speed(mm/s)	1000										
導程組合B最高使用速度 Lead Composition Max. Speed(mm/s)	500										

- ※4行程50mm时, 因本体上锁式固定孔会被滑座遮住, 仅能使用4支螺丝固定, 建议客户本体使用下锁式固定孔附
When the stroke is 50mm, if fixing the body from the top to the bottom, the fixing hole will be blocked by slider and only can be uses 4 screws to fix; as a result, suggest that fixing actuator body from the bottom to the top

連接方向 Combination Direction

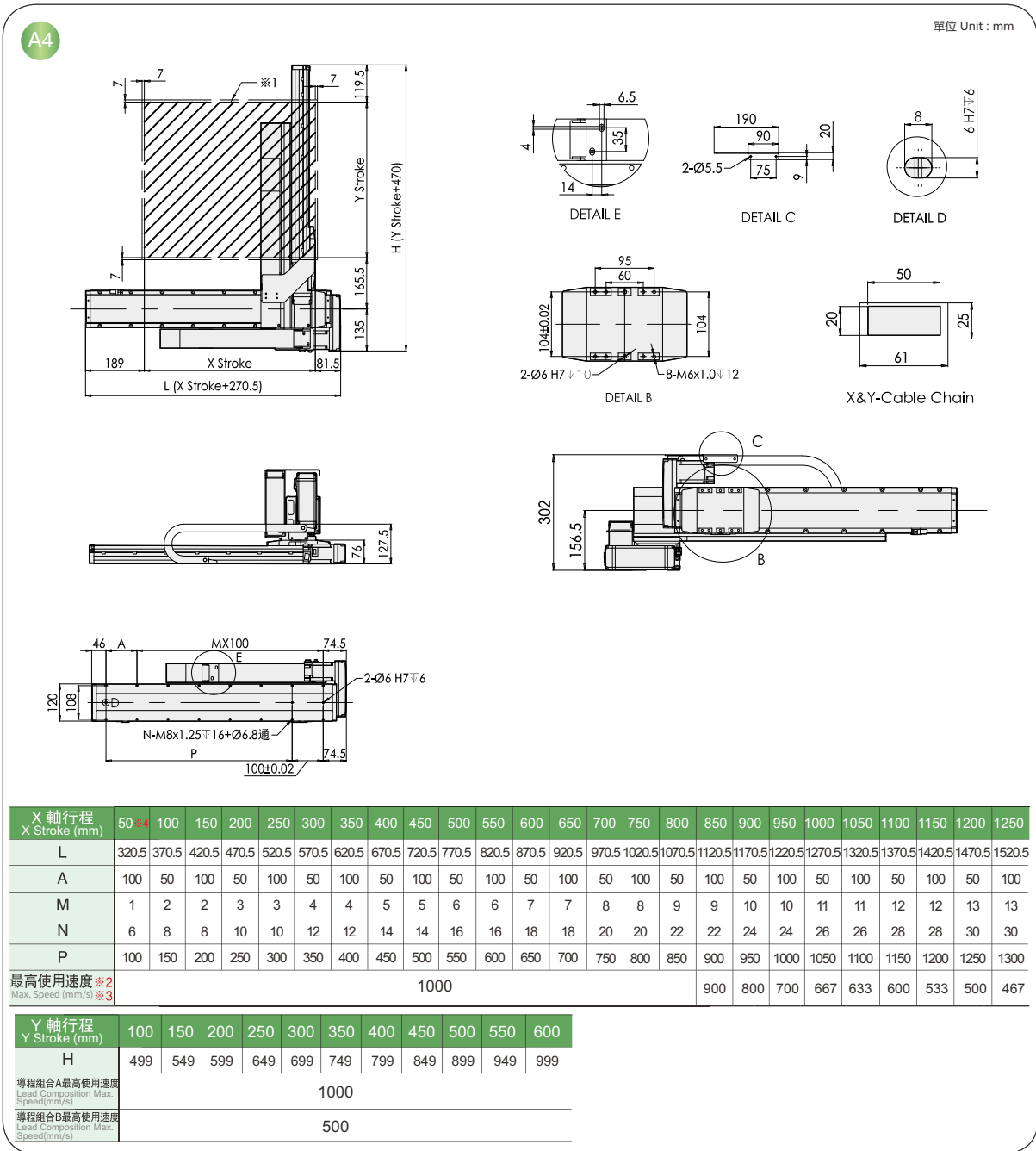


XYGH440-A

2軸/2-axis

螺桿驅動
Ball Screw Drive

XYGH440-A4尺寸圖 Size



連接方向 Combination Direction

