



唐山航宇未来科技有限公司  
Tangshan Hangyu Future Technology Co., LTD

# 3000W 宽范围高压输入输出电源模块

## 产品规格书

唐山航宇未来科技有限公司  
2025版

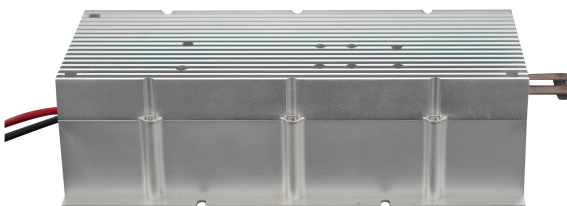


## 3000W 宽范围高压输入输出电源模块

### 产品介绍

我公司研制、生产的 HYDD3000-800S28 型电源模块是为了满足客户实现国产化替代而设计的，该系列电源模块采用高压直流输入方式，直流最高输入可以达到 1000V。该系列电源模块输出纹波小、效率高，工作温度范围为  $-40^{\circ}\text{C} \sim 65^{\circ}\text{C}$ 。在使用时不需要增加任何外围的电路。该系列电源模块采用密封设计，其防潮、防尘、防盐雾等环境适应能力强，可广泛应用于多种场合。

### 电源外型



### 输入输出指标

参数	最小值	典型值	最大值	单位	说明或条件
输入特性					
直流输入电压范围	600	800	1000		
极限工作输入电压			1000	VDC	
最大输入电流			5	A	600Vdc 输入条件下
绝缘强度					
输入到输出		2000		Vac	1 分钟之内
输入到机壳		1500		Vac	1 分钟之内
输出到机壳		500		Vdc	1 分钟之内
绝缘电阻					
输入到机壳	50			M $\Omega$	
输出到机壳	50			M $\Omega$	
工作温度					
工作环境温度范围	-40		65	$^{\circ}\text{C}$	高温环境下，需外加风扇 散热。
最高工作底板温度			85	$^{\circ}\text{C}$	
整机效率					
100% 负载			94	%	额定输入输出条件
输出特性					
输出电压设定值		28		V	全电压输入范围，满载
最大输出电流			107	A	
最大输出功率		3000		W	
输出电压纹波和噪声					
峰 - 峰值			200	mVp-p	满载，20MHz 带宽限制
均流度		$\pm 5\%$			
可靠性					
平均无故障间隔时间		20000		hrs.	环境温度 $25^{\circ}\text{C}$
保护功能					
输入过压保护		-			
输入欠压保护		-			
输出过流保护		-			
输出短路保护		-			
过温保护		-			
机械特性					
重量			2.5	kg	电源采用全灌封工艺
尺寸					$232 \times 89 \times 42\text{mm}$