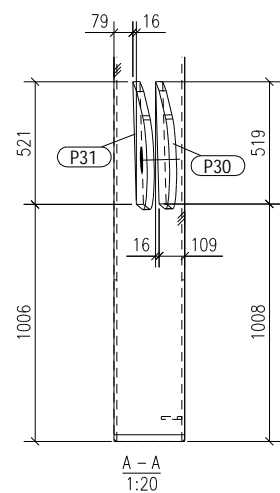
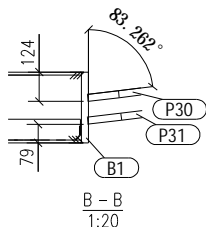
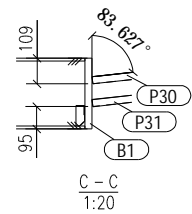
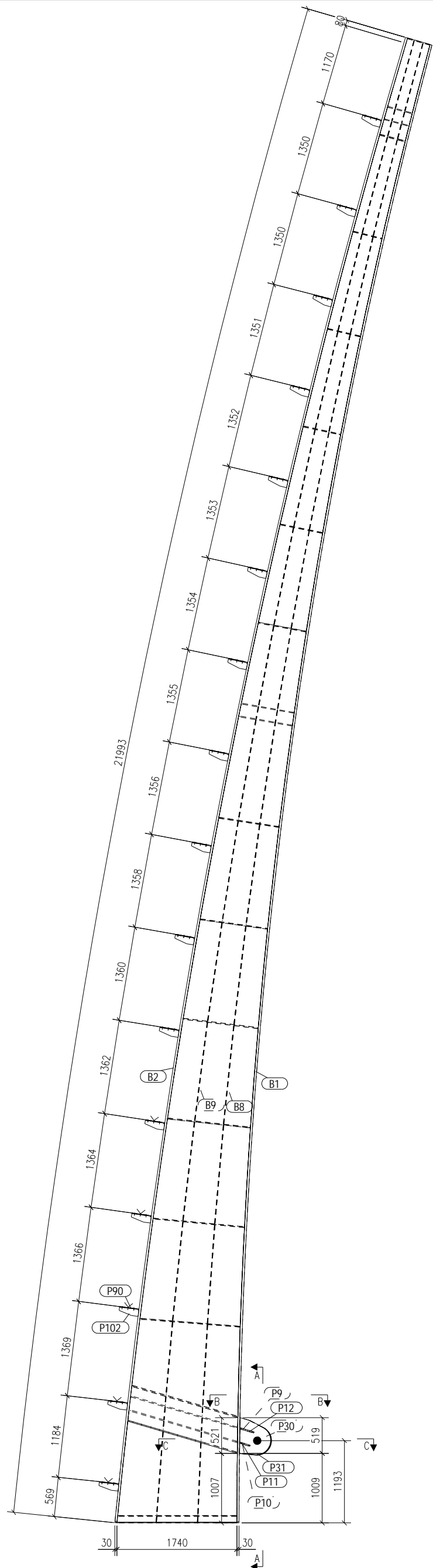


材料表

零件编号	规格(mm)	长度(mm)	材质	零件数量	单重(kg)	总重(kg)
B9	BL12*2224	21963	Q235C	1	4600.95	4600.95
B8	BL12*2224	21963	Q235C	1	4600.95	4600.95
B2	BL30*300	21998	Q235C	1	1554.18	1554.18
B1	BL30*300	21702	Q235C	1	1533.26	1533.26
P31	PL30*463	540	Q235C	1	58.94	58.94
P30	PL30*453	537	Q235C	1	57.29	57.29
P7	PL16*276	1637	Q235C	1	56.76	56.76
P8	PL16*276	1616	Q235C	1	56.05	56.05
P48	PL12*276	791	Q235C	1	20.57	20.57
P47	PL12*276	778	Q235C	1	20.25	20.25
P6	PL16*88	1652	Q235C	2	18.27	36.53
P4	PL16*88	1600	Q235C	2	17.69	35.38
P57	PL12*88	1730	Q235C	2	14.34	28.68
P58	PL12*88	1460	Q235C	2	12.11	24.21
P59	PL12*88	1332	Q235C	2	11.04	22.09
P60	PL12*88	1210	Q235C	2	10.03	20.06
P46	PL12*276	376	Q235C	1	9.78	9.78
P45	PL12*276	370	Q235C	1	9.63	9.63
P61	PL12*88	1095	Q235C	2	9.08	18.17
P38	PL12*276	339	Q235C	1	8.84	8.84
P117	PL8*88	1512	Q235C	2	8.36	16.72
P115	PL8*88	1481	Q235C	2	8.19	16.38
P62	PL12*88	988	Q235C	2	8.19	16.38
P115	PL8*88	1482	Q235C	2	8.19	16.39
P116	PL8*88	1477	Q235C	2	8.16	16.33
P96	PL8*88	1446	Q235C	2	8.00	15.99
P96	PL8*88	1447	Q235C	4	8.00	31.99
P97	PL8*88	1445	Q235C	2	7.99	15.97
P97	PL8*88	1444	Q235C	2	7.99	15.97
P96	PL8*88	1446	Q235C	2	7.99	15.99
P97	PL8*88	1444	Q235C	6	7.98	47.90
P95	PL8*88	1441	Q235C	10	7.97	79.68
P95	PL8*88	1440	Q235C	8	7.96	63.69
P69	PL12*88	884	Q235C	2	7.33	14.66
P91	PL8*88	1220	Q235C	2	6.75	13.49
P94	PL8*88	1185	Q235C	4	6.55	26.20
P118	PL8*88	1182	Q235C	2	6.53	13.07
P93	PL8*88	1071	Q235C	2	5.92	11.84
P49	PL12*88	707	Q235C	2	5.87	11.74
P92	PL8*88	1056	Q235C	2	5.84	11.68
P119	PL8*88	1019	Q235C	2	5.63	11.27
P120	PL8*88	1016	Q235C	2	5.62	11.23
P50	PL12*88	629	Q235C	2	5.21	10.43
P51	PL12*88	556	Q235C	2	4.61	9.22
P52	PL12*88	492	Q235C	2	4.08	8.16
P53	PL12*88	434	Q235C	2	3.60	7.20
P90	PL8*180	285	Q235C	16	3.22	51.55
P54	PL12*88	383	Q235C	2	3.18	6.35
P12	PL16*83	217	Q235C	1	2.27	2.27
P9	PL16*89	191	Q235C	1	2.14	2.14
P11	PL16*89	162	Q235C	1	1.82	1.82
P102	PL8*100	285	Q235C	16	1.79	28.64
P10	PL16*83	135	Q235C	1	1.41	1.41
P122	PL8*88	220	Q235C	2	1.22	2.43
P122	PL8*88	219	Q235C	2	1.21	2.43
P101	PL8*88	187	Q235C	2	1.04	2.07
P101	PL8*88	186	Q235C	2	1.03	2.06
P121	PL8*88	176	Q235C	8	0.97	7.78
P100	PL8*88	136	Q235C	2	0.76	1.51
P100	PL8*88	137	Q235C	2	0.76	1.52
P100	PL8*88	135	Q235C	4	0.75	3.00
P82	PL8*88	94	Q235C	2	0.52	1.04
P82	PL8*88	93	Q235C	2	0.52	1.04

单构件重: 13421.20



JW 吉林省精维钢结构技术有限公司
JL JINGWEI STEEL SYRUCTURE CO.,LTD
精 维
钢结构设计、优化 电话: 18643100825
钢结构施工详图、施工管理 邮箱: 13331660825@163.com
钢结构预算、决算 网址: www.jwgg.cn

建设单位 CLIENT
项目名称 PROJECT TITLE
图纸名称 DRAWING TITLE
四段钢柱
GZ4-1

数量	构件平面位置	顶标高
1	21>/21-E>	+17.329

项目负责人 PROJECT DIRECTOR	王庆	专业 SPECIALTY 钢结构详图	详图阶段 DETAILS STAGE A
专业负责人 DISCIPLINE RESPONSIBLE BY	叶东梅	比例 SCALE	日期 DATE
建模人 MODELING BY	董威	工程编号 PROJECT NO. JW230432	图号 DRAWING NO. 详施-
制图人 DRAWING BY	陶冶	规格 A2 594*420	版本 VERSION A